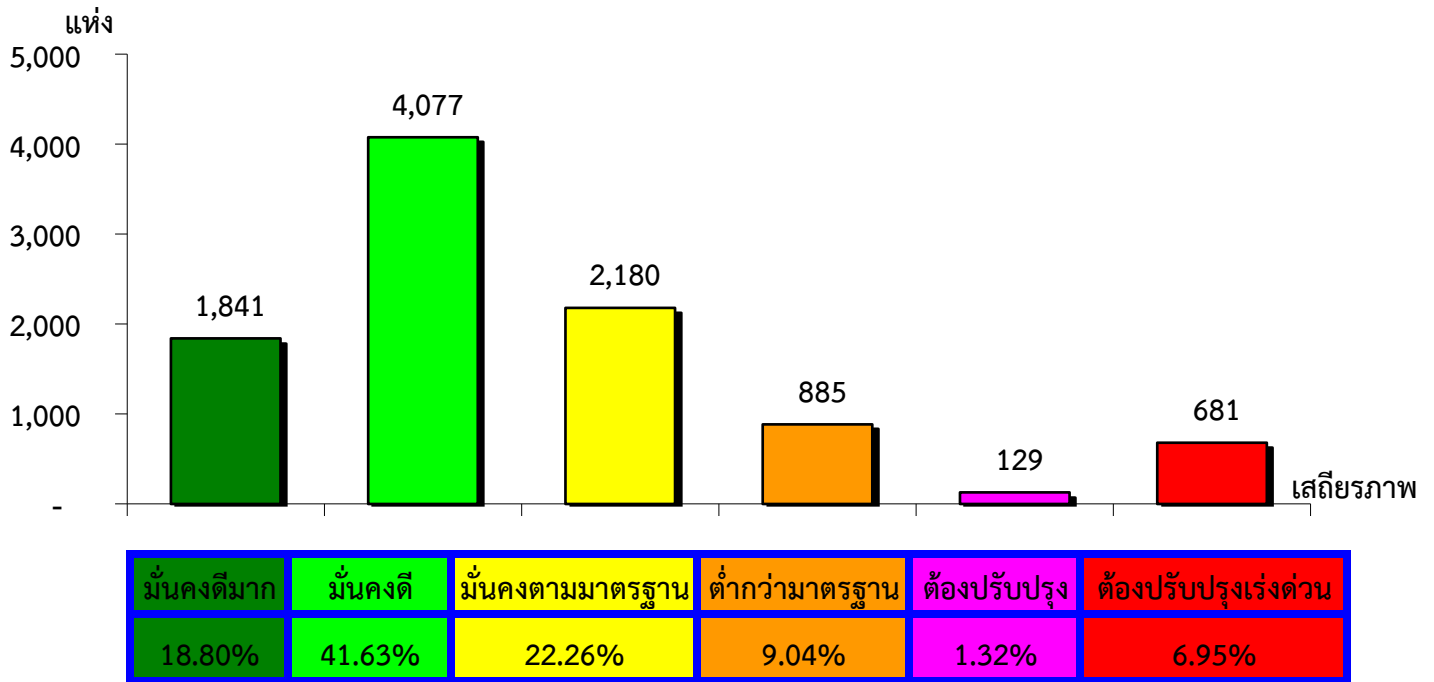
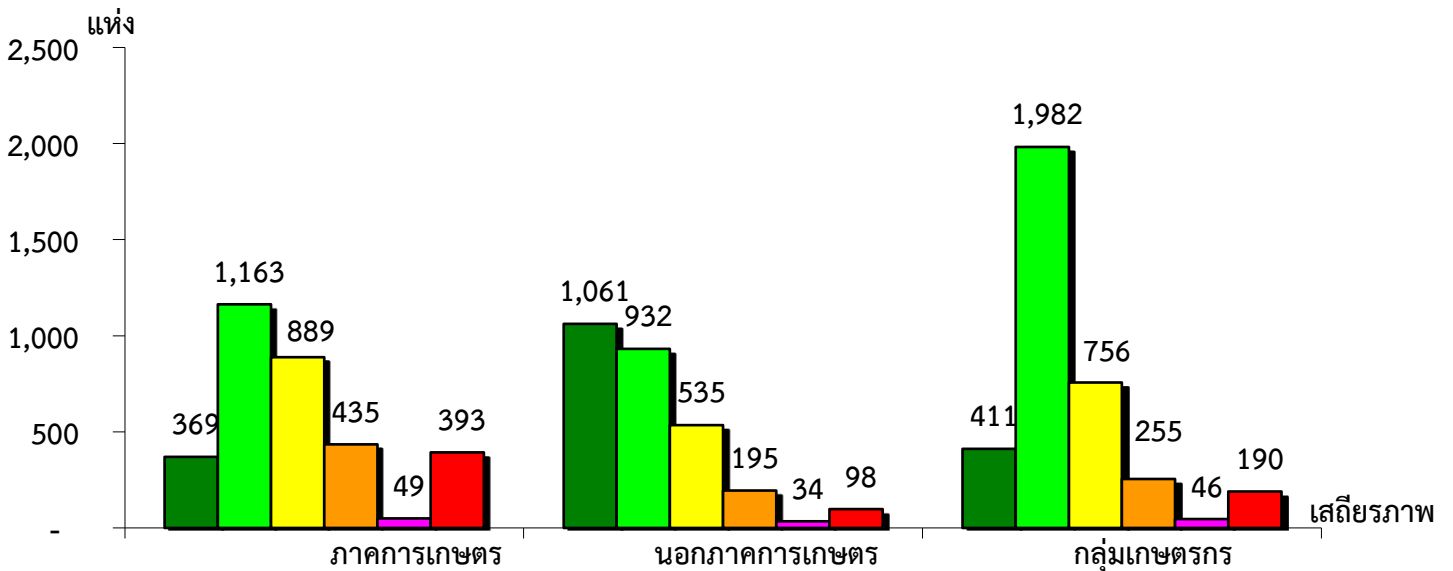


แผนภูมิแสดงจำนวนและร้อยละของ สหกรณ์และกลุ่มเกษตรกร จำแนกตามระดับเสถียรภาพ  
ทั้งประเทศ ประจำปี 2562

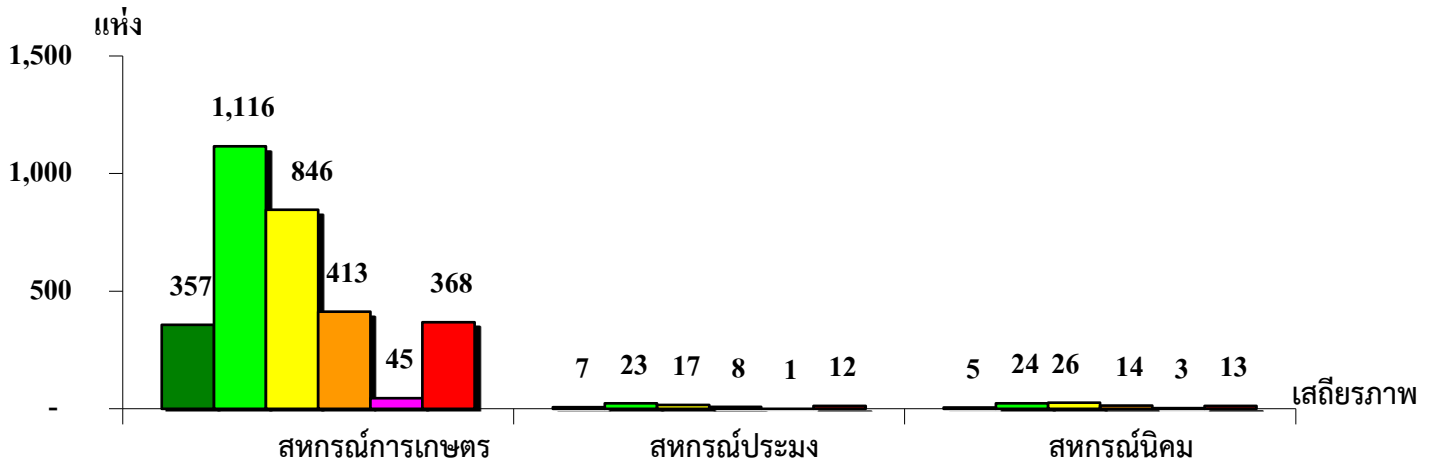


แผนภูมิแสดงจำนวนและร้อยละของ ภาคการเกษตร นอกภาคการเกษตร และกลุ่มเกษตรกร จำแนกตามระดับเสถียรภาพ  
ทั้งประเทศ ประจำปี 2562



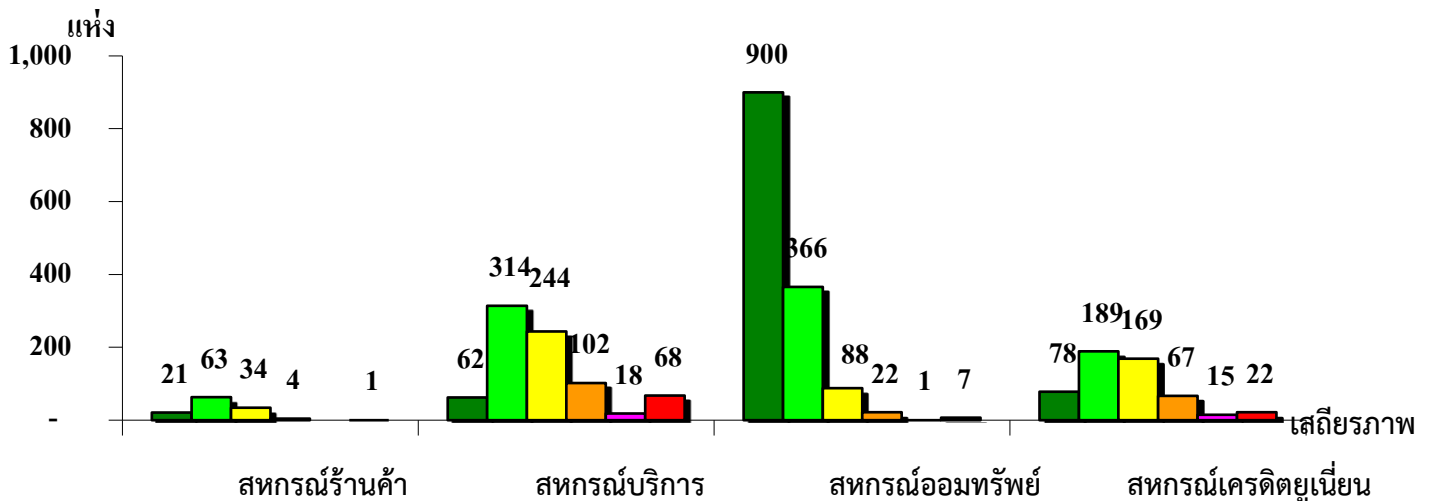
มั่นคงดีมาก	11.19%	37.16%	11.29%
มั่นคงดี	35.26%	32.65%	54.45%
มั่นคงตามมาตรฐาน	26.95%	18.74%	20.77%
ต่ำกว่ามาตรฐาน	13.19%	6.83%	7.01%
ต้องปรับปรุง	1.48%	1.19%	1.26%
ต้องปรับปรุงเร่งด่วน	11.92%	3.43%	5.22%

แผนภูมิแสดงจำนวนและร้อยละของ สหกรณ์ภาคการเกษตร จำแนกตามระดับเสถียรภาพ  
ทั้งประเทศ ประจำปี 2562



เสถียรภาพ	สหกรณ์การเกษตร	สหกรณ์ประมง	สหกรณ์นิคม
มั่นคงดีมาก	11.35%	10.29%	5.88%
มั่นคงดี	35.49%	33.82%	28.24%
มั่นคงตามมาตรฐาน	26.90%	25.00%	30.59%
ต่ำกว่ามาตรฐาน	13.13%	11.77%	16.47%
ต้องปรับปรุง	1.43%	1.47%	3.53%
ต้องปรับปรุงเร่งด่วน	11.71%	17.65%	15.29%

แผนภูมิแสดงจำนวนและร้อยละของ สหกรณ์นอกภาคการเกษตร จำแนกตามระดับเสถียรภาพ  
ทั้งประเทศ ประจำปี 2562



เสถียรภาพ	สหกรณ์ร้านค้า	สหกรณ์บริการ	สหกรณ์ออมทรัพย์	สหกรณ์เครดิตยูเนียน
มั่นคงดีมาก	17.08%	7.67%	65.03%	14.44%
มั่นคงดี	51.22%	38.86%	26.44%	35.00%
มั่นคงตามมาตรฐาน	27.64%	30.20%	6.36%	31.30%
ต่ำกว่ามาตรฐาน	3.25%	12.62%	1.59%	12.41%
ต้องปรับปรุง	-	2.23%	0.07%	2.78%
ต้องปรับปรุงเร่งด่วน	0.81%	8.42%	0.51%	4.07%