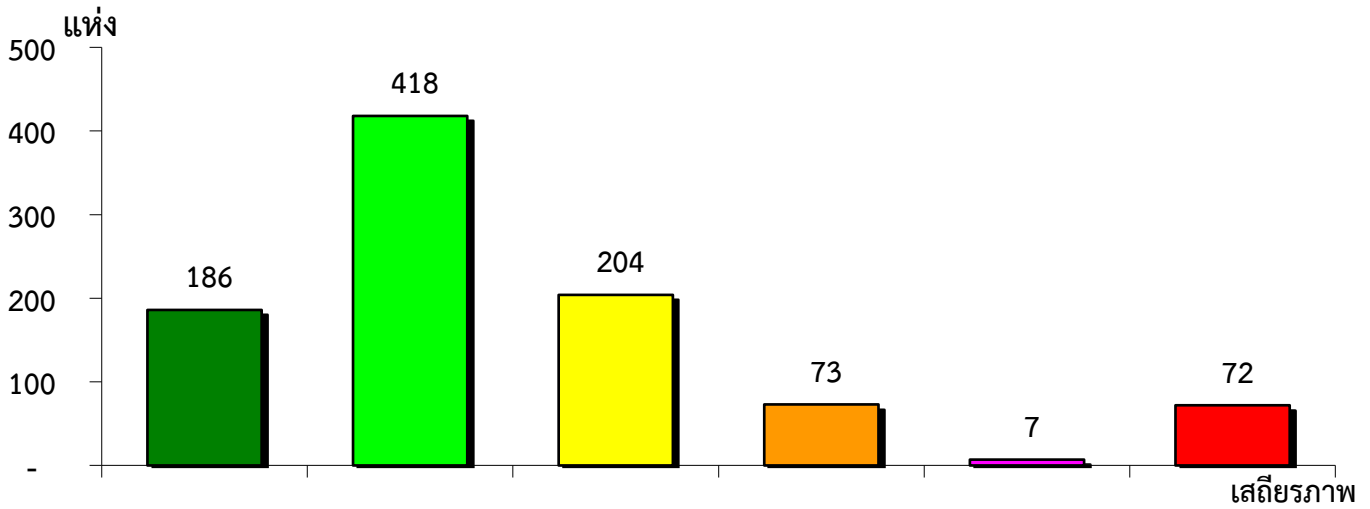


แผนภูมิแสดงจำนวนและร้อยละของ สหกรณ์และกลุ่มเกษตรกร จำแนกตามระดับเสถียรภาพ

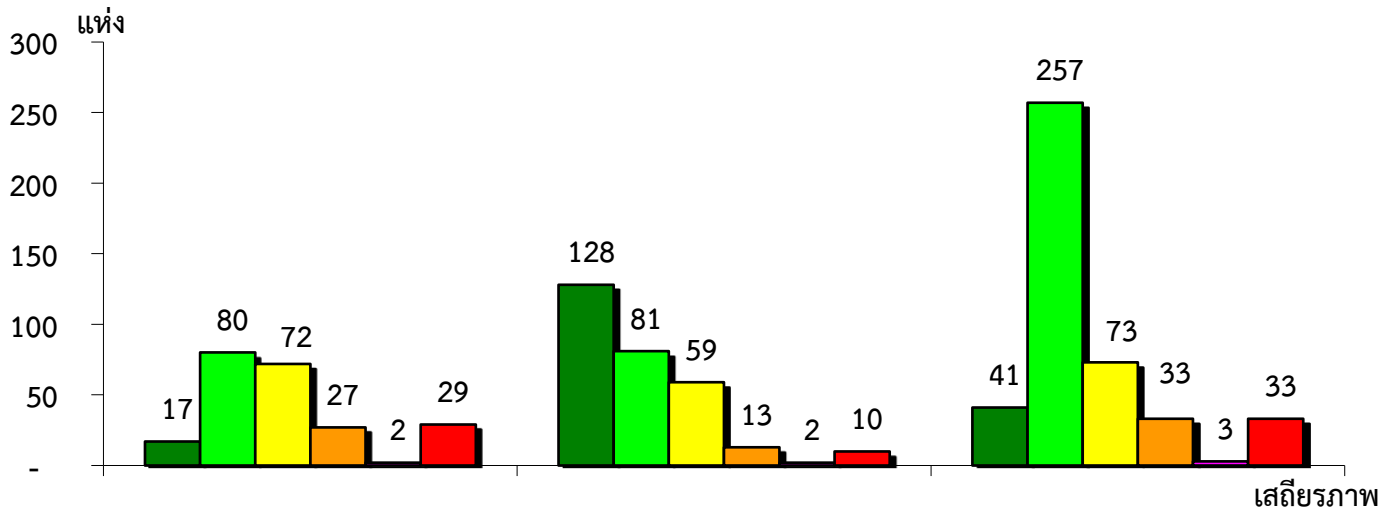
สำนักงานตรวจบัญชีสหกรณ์ที่ 1 ประจำปี 2562



มั่นคงดีมาก	มั่นคงดี	มั่นคงตามมาตรฐาน	ต่ำกว่ามาตรฐาน	ต้องปรับปรุง	ต้องปรับปรุงเร่งด่วน
19.38%	43.54%	21.25%	7.60%	0.73%	7.50%

แผนภูมิแสดงจำนวนและร้อยละของ ภาคการเกษตร นอกภาคการเกษตร และกลุ่มเกษตรกร จำแนกตามระดับเสถียรภาพ

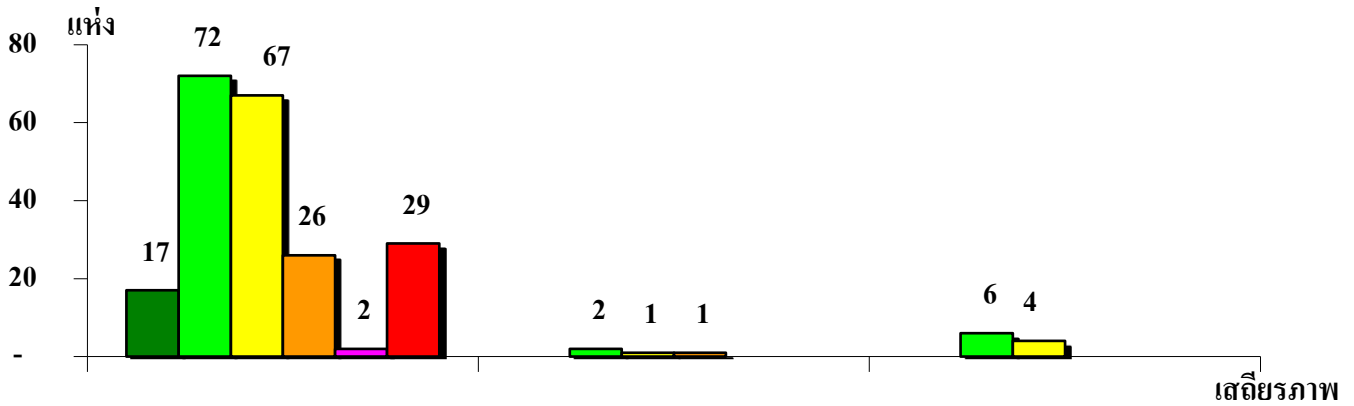
สำนักงานตรวจบัญชีสหกรณ์ที่ 1 ประจำปี 2562



	ภาคการเกษตร	นอกภาคการเกษตร	กลุ่มเกษตรกร
มั่นคงดีมาก	7.49%	43.69%	9.32%
มั่นคงดี	35.24%	27.64%	58.41%
มั่นคงตามมาตรฐาน	31.72%	20.14%	16.59%
ต่ำกว่ามาตรฐาน	11.89%	4.44%	7.50%
ต้องปรับปรุง	0.88%	0.68%	0.68%
ต้องปรับปรุงเร่งด่วน	12.78%	3.41%	7.50%

แผนภูมิแสดงจำนวนและร้อยละของ สหกรณ์ภาคการเกษตร จำแนกตามระดับเสถียรภาพ

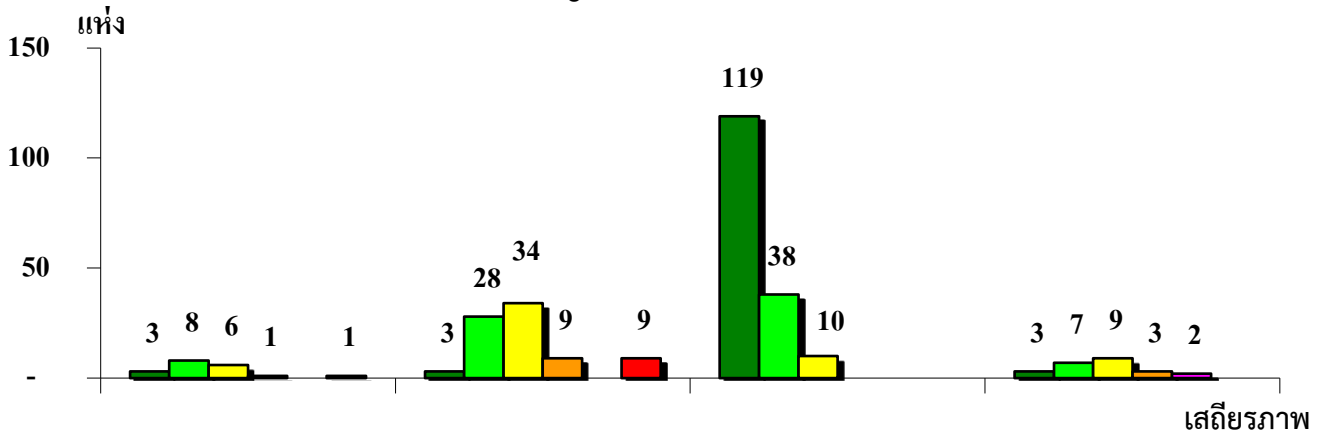
สำนักงานตรวจบัญชีสหกรณ์ที่ 1 ประจำปี 2562



	สหกรณ์การเกษตร	สหกรณ์ประมง	สหกรณ์นิคม
มั่นคงดีมาก	7.98%	-	-
มั่นคงดี	33.80%	50.00%	60.00%
มั่นคงตามมาตรฐาน	31.45%	25.00%	40.00%
ต่ำกว่ามาตรฐาน	12.21%	25.00%	-
ต้องปรับปรุง	0.94%	-	-
ต้องปรับปรุงเร่งด่วน	13.62%	-	-

แผนภูมิแสดงจำนวนและร้อยละของ สหกรณ์นอกภาคการเกษตร จำแนกตามระดับเสถียรภาพ

สำนักงานตรวจบัญชีสหกรณ์ที่ 1 ประจำปี 2562



	สหกรณ์ร้านค้า	สหกรณ์บริการ	สหกรณ์ออมทรัพย์	สหกรณ์เครดิตยูเนียน
มั่นคงดีมาก	15.79%	3.62%	71.26%	12.50%
มั่นคงดี	42.11%	33.74%	22.75%	29.17%
มั่นคงตามมาตรฐาน	31.58%	40.96%	5.99%	37.50%
ต่ำกว่ามาตรฐาน	5.26%	10.84%	-	12.50%
ต้องปรับปรุง	-	-	-	8.33%
ต้องปรับปรุงเร่งด่วน	5.26%	10.84%	-	-