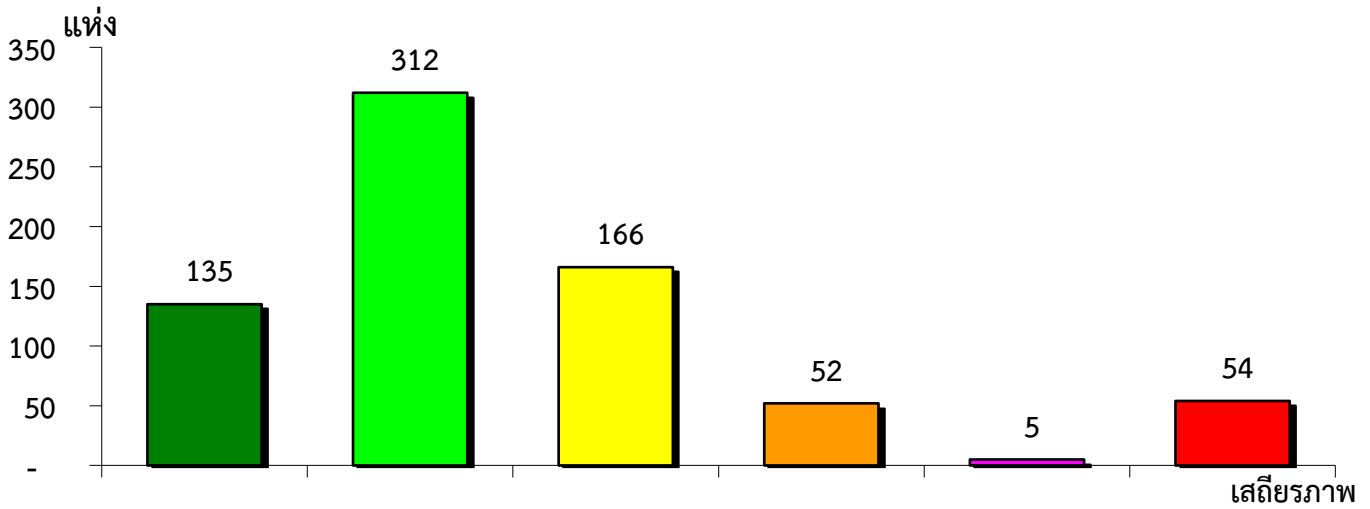


แผนภูมิแสดงจำนวนและร้อยละของ สหกรณ์และกลุ่มเกษตรกร จำแนกตามระดับเสถียรภาพ

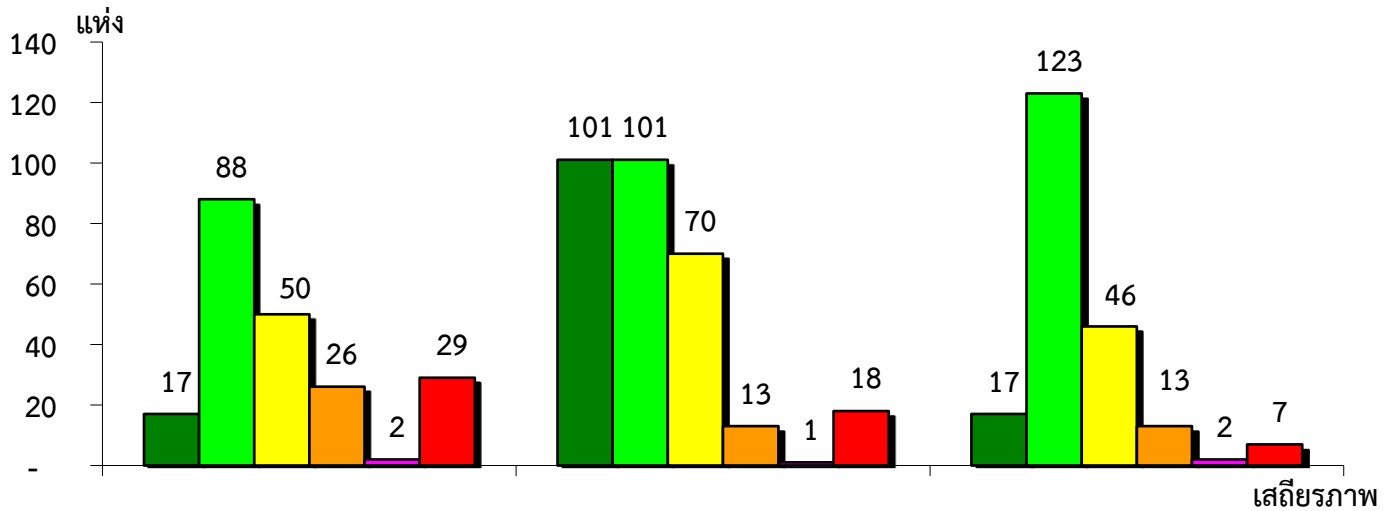
สำนักงานตรวจบัญชีสหกรณ์ที่ 10 ประจำปี 2562



มั่นคงดีมาก	มั่นคงดี	มั่นคงตามมาตรฐาน	ต่ำกว่ามาตรฐาน	ต้องปรับปรุง	ต้องปรับปรุงเร่งด่วน
18.65%	43.09%	22.93%	7.18%	0.69%	7.46%

แผนภูมิแสดงจำนวนและร้อยละของ ภาคราชการ เกษตร นอกภาคราชการ เกษตร และกลุ่มเกษตรกร จำแนกตามระดับเสถียรภาพ

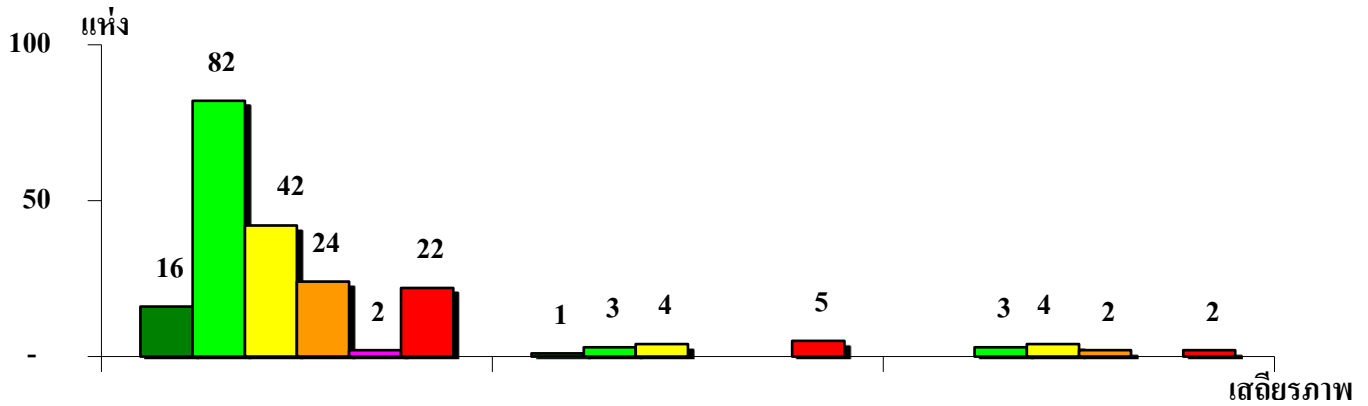
สำนักงานตรวจบัญชีสหกรณ์ที่ 10 ประจำปี 2562



	ภาคราชการ	นอกภาคราชการ	กลุ่มเกษตรกร
มั่นคงดีมาก	8.02%	33.22%	8.17%
มั่นคงดี	41.51%	33.22%	59.13%
มั่นคงตามมาตรฐาน	23.59%	23.03%	22.12%
ต่ำกว่ามาตรฐาน	12.26%	4.28%	6.25%
ต้องปรับปรุง	0.94%	0.33%	0.96%
ต้องปรับปรุงเร่งด่วน	13.68%	5.92%	3.37%

แผนภูมิแสดงจำนวนและร้อยละของ สหกรณ์ภาคการเกษตร จำแนกตามระดับเสถียรภาพ

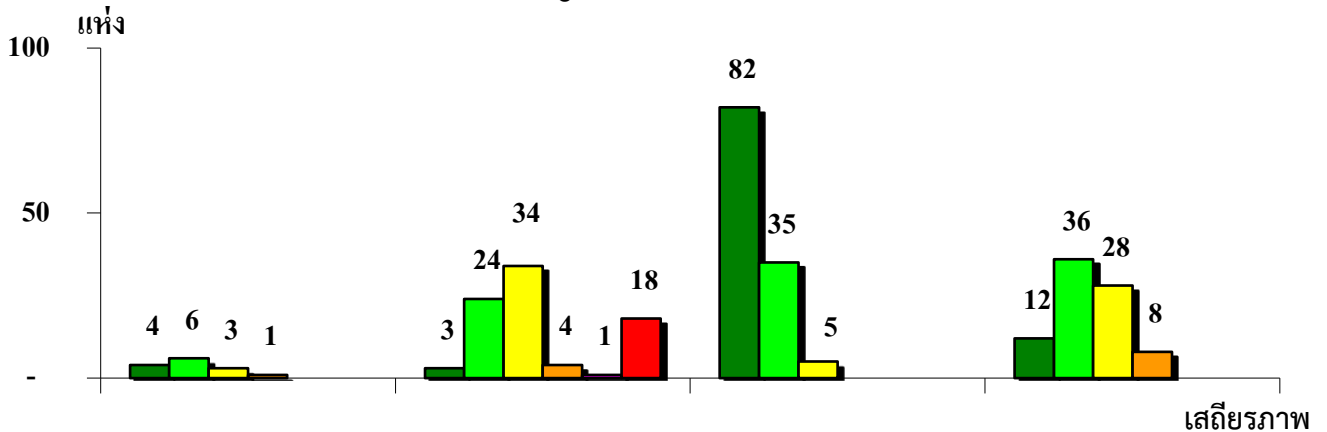
สำนักงานตรวจบัญชีสหกรณ์ที่ 10 ประจำปี 2562



	สหกรณ์การเกษตร	สหกรณ์ประมง	สหกรณ์นิคม
มั่นคงดีมาก	8.51%	7.69%	-
มั่นคงดี	43.62%	23.08%	27.27%
มั่นคงตามมาตรฐาน	22.34%	30.77%	36.37%
ต่ำกว่ามาตรฐาน	12.77%	-	18.18%
ต้องปรับปรุง	1.06%	-	-
ต้องปรับปรุงเร่งด่วน	11.70%	38.46%	18.18%

แผนภูมิแสดงจำนวนและร้อยละของ สหกรณ์นอกภาคการเกษตร จำแนกตามระดับเสถียรภาพ

สำนักงานตรวจบัญชีสหกรณ์ที่ 10 ประจำปี 2562



	สหกรณ์ร้านค้า	สหกรณ์บริการ	สหกรณ์ออมทรัพย์	สหกรณ์เครดิตยูเนียน
มั่นคงดีมาก	28.57%	3.57%	67.21%	14.29%
มั่นคงดี	42.86%	28.57%	28.69%	42.86%
มั่นคงตามมาตรฐาน	21.43%	40.48%	4.10%	33.33%
ต่ำกว่ามาตรฐาน	7.14%	4.76%	-	9.52%
ต้องปรับปรุง	-	1.19%	-	-
ต้องปรับปรุงเร่งด่วน	-	21.43%	-	-