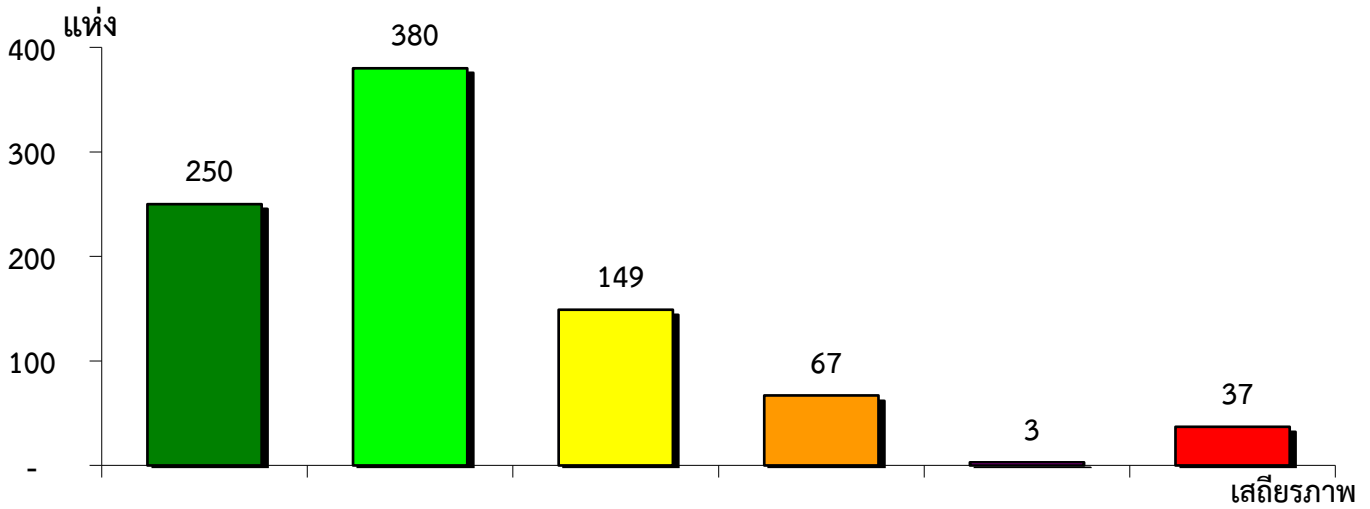


แผนภูมิแสดงจำนวนและร้อยละของ สหกรณ์และกลุ่มเกษตรกร จำแนกตามระดับเสถียรภาพ

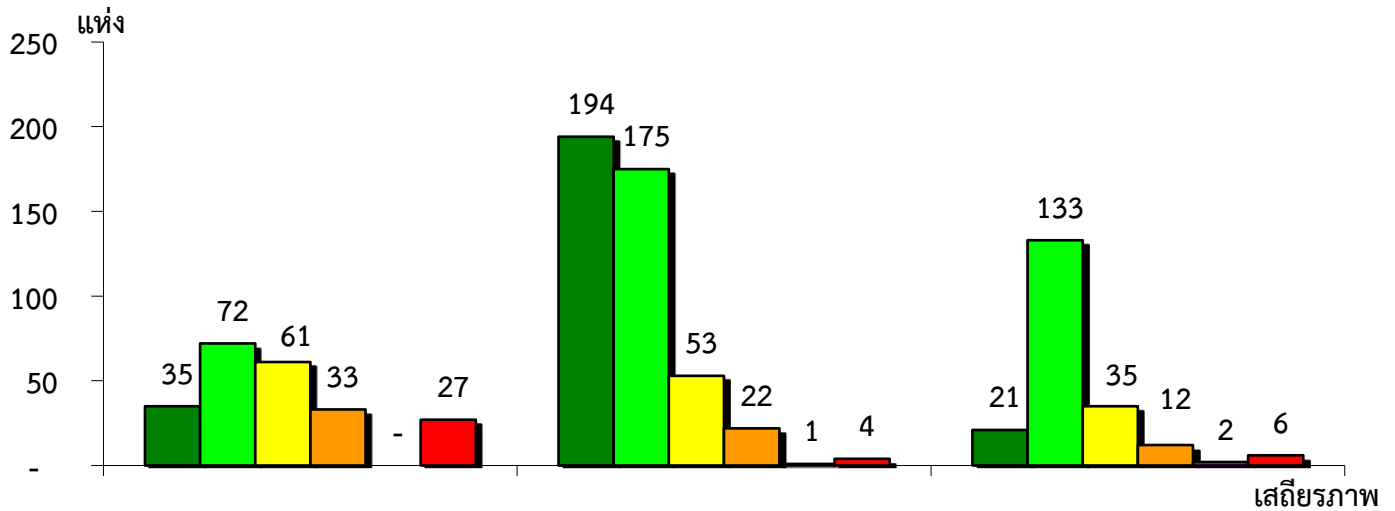
สำนักงานตรวจบัญชีสหกรณ์ที่ 2 ประจำปี 2562



มั่นคงดีมาก	มั่นคงดี	มั่นคงตามมาตรฐาน	ต่ำกว่ามาตรฐาน	ต้องปรับปรุง	ต้องปรับปรุงเร่งด่วน
28.22%	42.89%	16.82%	7.56%	0.34%	4.17%

แผนภูมิแสดงจำนวนและร้อยละของ ภาคการเกษตร นอกภาคการเกษตร และกลุ่มเกษตรกร จำแนกตามระดับเสถียรภาพ

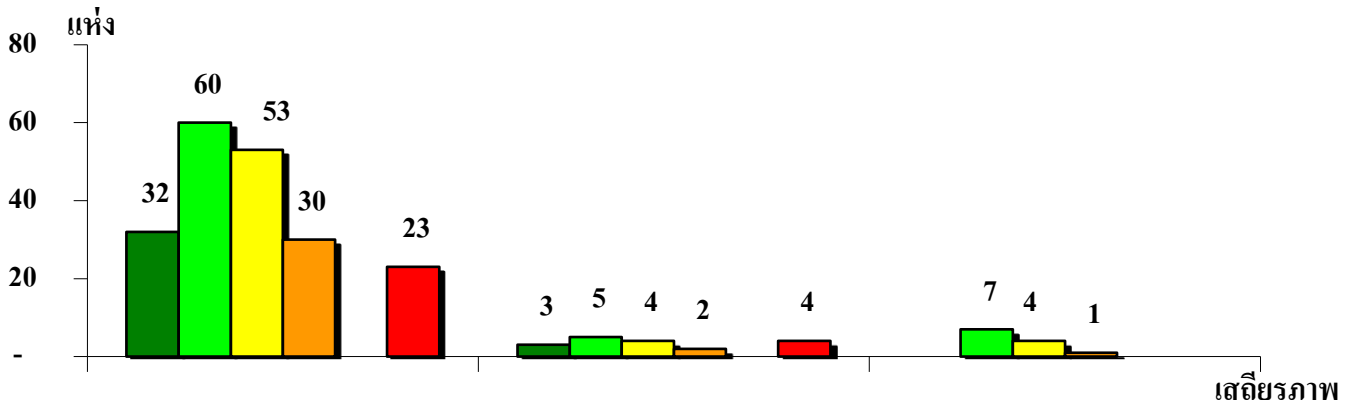
สำนักงานตรวจบัญชีสหกรณ์ที่ 2 ประจำปี 2562



	ภาคการเกษตร	นอกภาคการเกษตร	กลุ่มเกษตรกร
มั่นคงดีมาก	15.35%	43.21%	10.05%
มั่นคงดี	31.58%	38.98%	63.64%
มั่นคงตามมาตรฐาน	26.76%	11.80%	16.74%
ต่ำกว่ามาตรฐาน	14.47%	4.90%	5.74%
ต้องปรับปรุง	-	0.22%	0.96%
ต้องปรับปรุงเร่งด่วน	11.84%	0.89%	2.87%

แผนภูมิแสดงจำนวนและร้อยละของ สหกรณ์ภาคการเกษตร จำแนกตามระดับเสถียรภาพ

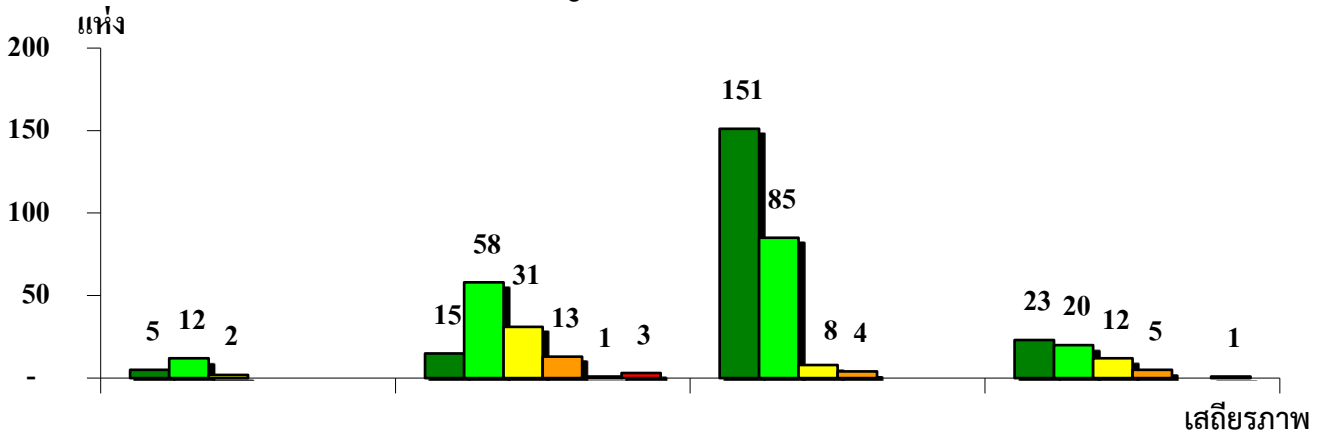
สำนักงานตรวจบัญชีสหกรณ์ที่ 2 ประจำปี 2562



	สหกรณ์การเกษตร	สหกรณ์ประมง	สหกรณ์นิคม
มั่นคงดีมาก	16.16%	16.67%	-
มั่นคงดี	30.30%	27.78%	58.34%
มั่นคงตามมาตรฐาน	26.77%	22.22%	33.33%
ต่ำกว่ามาตรฐาน	15.15%	11.11%	8.33%
ต้องปรับปรุง	-	-	-
ต้องปรับปรุงเร่งด่วน	11.62%	22.22%	-

แผนภูมิแสดงจำนวนและร้อยละของ สหกรณ์นอกภาคการเกษตร จำแนกตามระดับเสถียรภาพ

สำนักงานตรวจบัญชีสหกรณ์ที่ 2 ประจำปี 2562



	สหกรณ์ร้านค้า	สหกรณ์บริการ	สหกรณ์ออมทรัพย์	สหกรณ์เครดิตยูเนียน
มั่นคงดีมาก	26.31%	12.40%	60.89%	37.70%
มั่นคงดี	63.16%	47.93%	34.27%	32.79%
มั่นคงตามมาตรฐาน	10.53%	25.62%	3.23%	19.67%
ต่ำกว่ามาตรฐาน	-	10.74%	1.61%	8.20%
ต้องปรับปรุง	-	0.83%	-	-
ต้องปรับปรุงเร่งด่วน	-	2.48%	-	1.64%