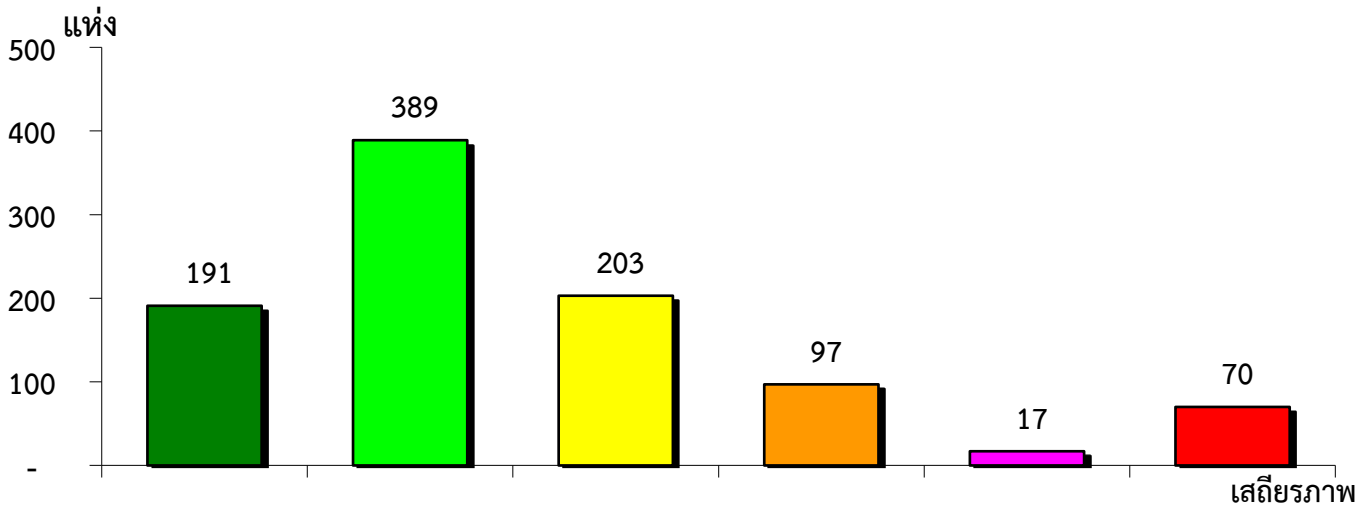
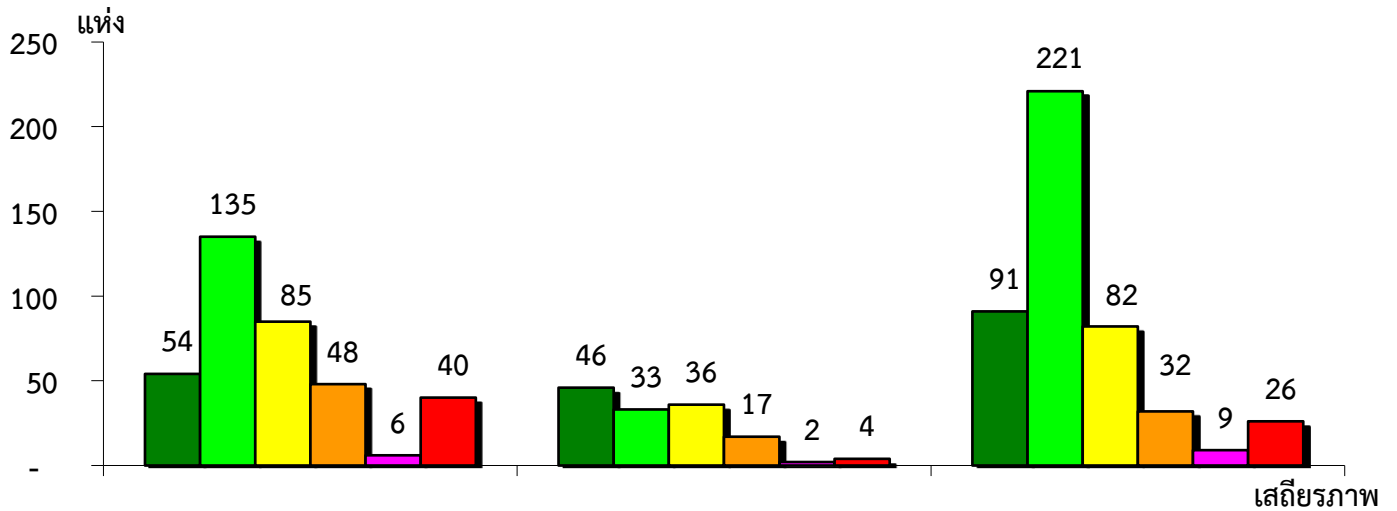


แผนภูมิแสดงจำนวนและร้อยละของ สหกรณ์และกลุ่มเกษตรกร จำแนกตามระดับเสถียรภาพ
สำนักงานตรวจบัญชีสหกรณ์ที่ 3 ประจำปี 2562



มั่นคงดีมาก	มั่นคงดี	มั่นคงตามมาตรฐาน	ต่ำกว่ามาตรฐาน	ต้องปรับปรุง	ต้องปรับปรุงเร่งด่วน
19.75%	40.23%	20.99%	10.03%	1.76%	7.24%

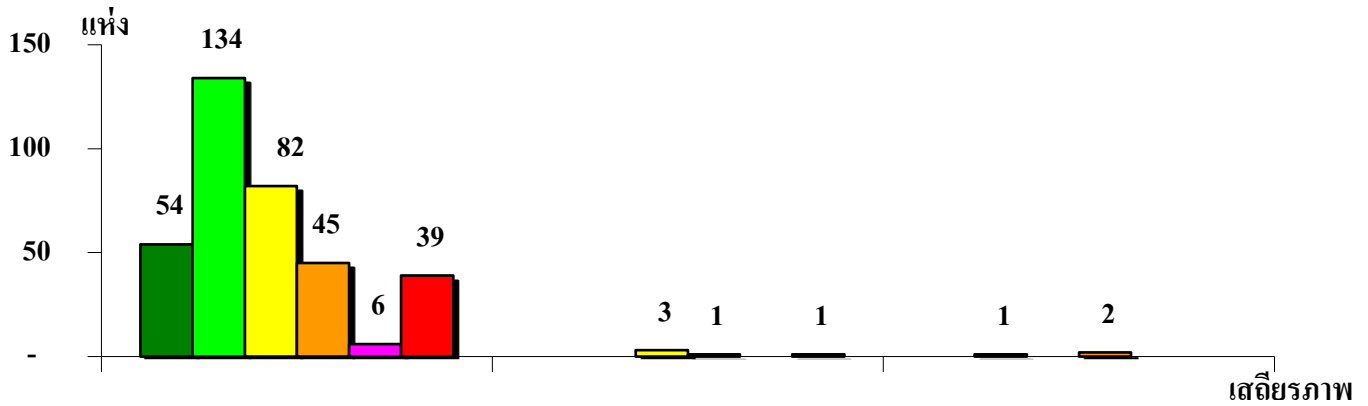
แผนภูมิแสดงจำนวนและร้อยละของ ภาคการเกษตร นอกภาคการเกษตร และกลุ่มเกษตรกร จำแนกตามระดับเสถียรภาพ
สำนักงานตรวจบัญชีสหกรณ์ที่ 3 ประจำปี 2562



	ภาคการเกษตร	นอกภาคการเกษตร	กลุ่มเกษตรกร
มั่นคงดีมาก	14.67%	33.33%	19.74%
มั่นคงดี	36.69%	23.91%	47.94%
มั่นคงตามมาตรฐาน	23.10%	26.09%	17.79%
ต่ำกว่ามาตรฐาน	13.04%	12.32%	6.94%
ต้องปรับปรุง	1.63%	1.45%	1.95%
ต้องปรับปรุงเร่งด่วน	10.87%	2.90%	5.64%

แผนภูมิแสดงจำนวนและร้อยละของ สหกรณ์ภาคการเกษตร จำแนกตามระดับเสถียรภาพ

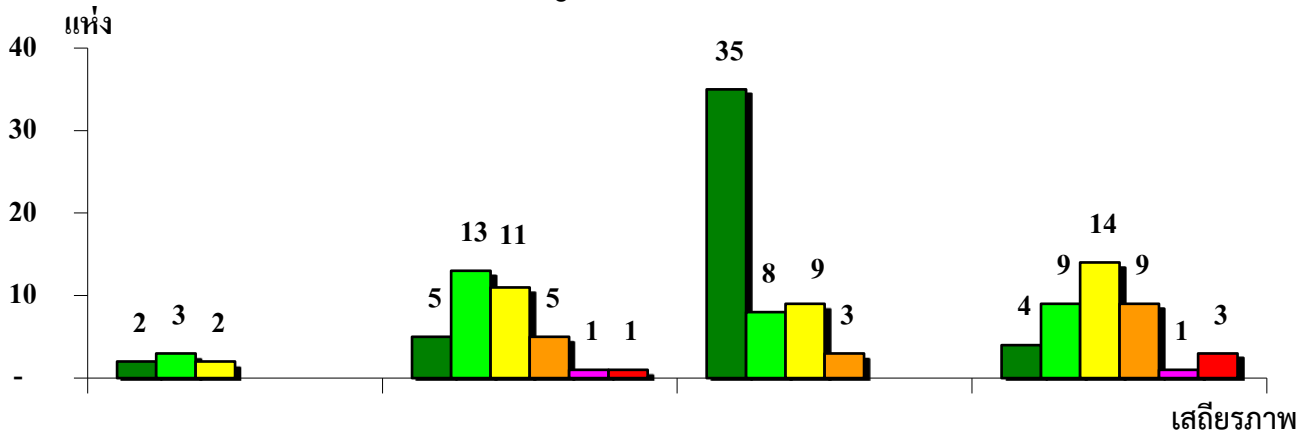
สำนักงานตรวจบัญชีสหกรณ์ที่ 3 ประจำปี 2562



	สหกรณ์การเกษตร	สหกรณ์ประมง	สหกรณ์นิคม
มั่นคงดีมาก	15.00%	-	-
มั่นคงดี	37.22%	-	33.33%
มั่นคงตามมาตรฐาน	22.78%	60.00%	-
ต่ำกว่ามาตรฐาน	12.50%	20.00%	66.67%
ต้องปรับปรุง	1.67%	-	-
ต้องปรับปรุงเร่งด่วน	10.83%	20.00%	-

แผนภูมิแสดงจำนวนและร้อยละของ สหกรณ์นอกภาคการเกษตร จำแนกตามระดับเสถียรภาพ

สำนักงานตรวจบัญชีสหกรณ์ที่ 3 ประจำปี 2562



	สหกรณ์ร้านค้า	สหกรณ์บริการ	สหกรณ์ออมทรัพย์	สหกรณ์เครดิตยูเนียน
มั่นคงดีมาก	28.57%	13.89%	63.64%	10.00%
มั่นคงดี	42.86%	36.11%	14.55%	22.50%
มั่นคงตามมาตรฐาน	28.57%	30.55%	16.36%	35.00%
ต่ำกว่ามาตรฐาน	-	13.89%	5.45%	22.50%
ต้องปรับปรุง	-	2.78%	-	2.50%
ต้องปรับปรุงเร่งด่วน	-	2.78%	-	7.50%