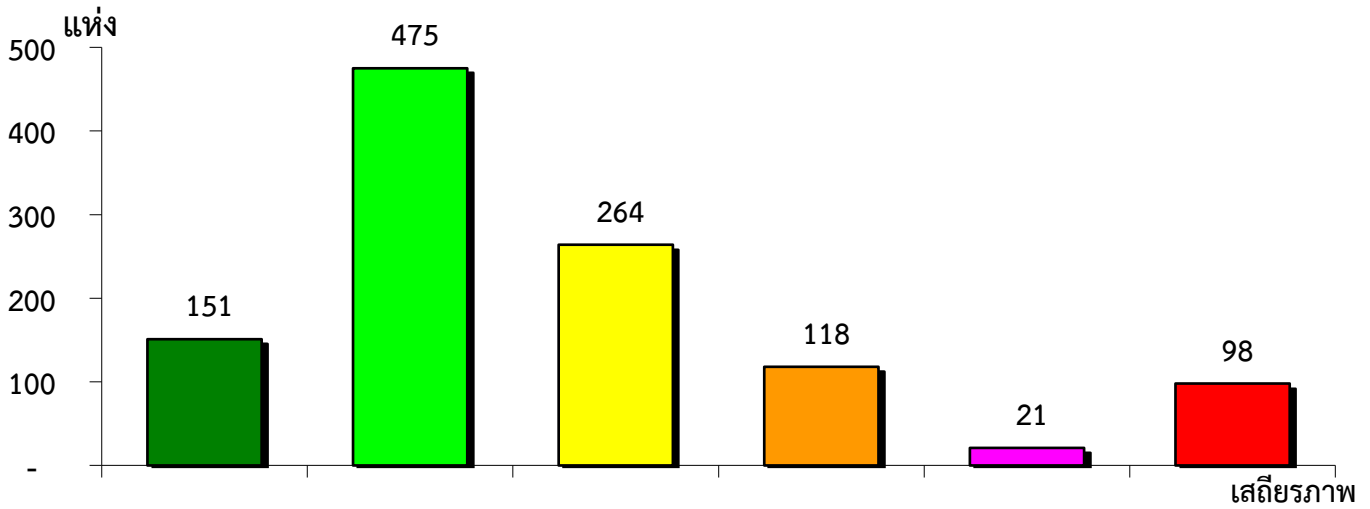


แผนภูมิแสดงจำนวนและร้อยละของ สหกรณ์และกลุ่มเกษตรกร จำแนกตามระดับเสถียรภาพ

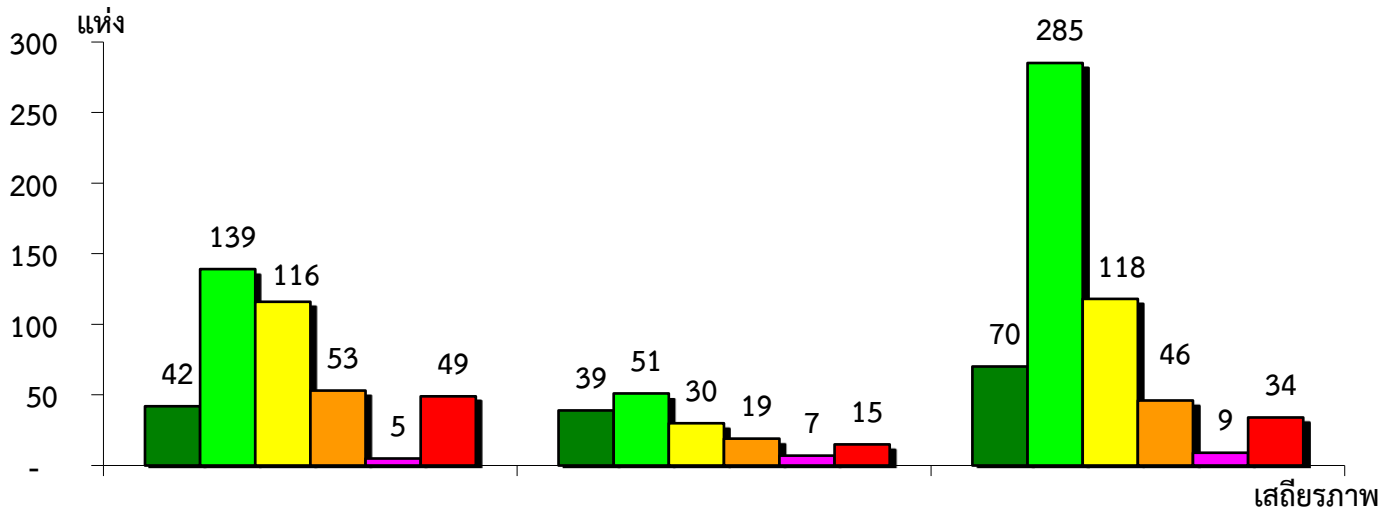
สำนักงานตรวจบัญชีสหกรณ์ที่ 4 ประจำปี 2562



| มั่นคงดีมาก | มั่นคงดี | มั่นคงตามมาตรฐาน | ต่ำกว่ามาตรฐาน | ต้องปรับปรุง | ต้องปรับปรุงเร่งด่วน |
|-------------|----------|------------------|----------------|--------------|----------------------|
| 13.40% | 42.15% | 23.42% | 10.47% | 1.86% | 8.70% |

แผนภูมิแสดงจำนวนและร้อยละของ ภาคการเกษตร นอกภาคการเกษตร และกลุ่มเกษตรกร จำแนกตามระดับเสถียรภาพ

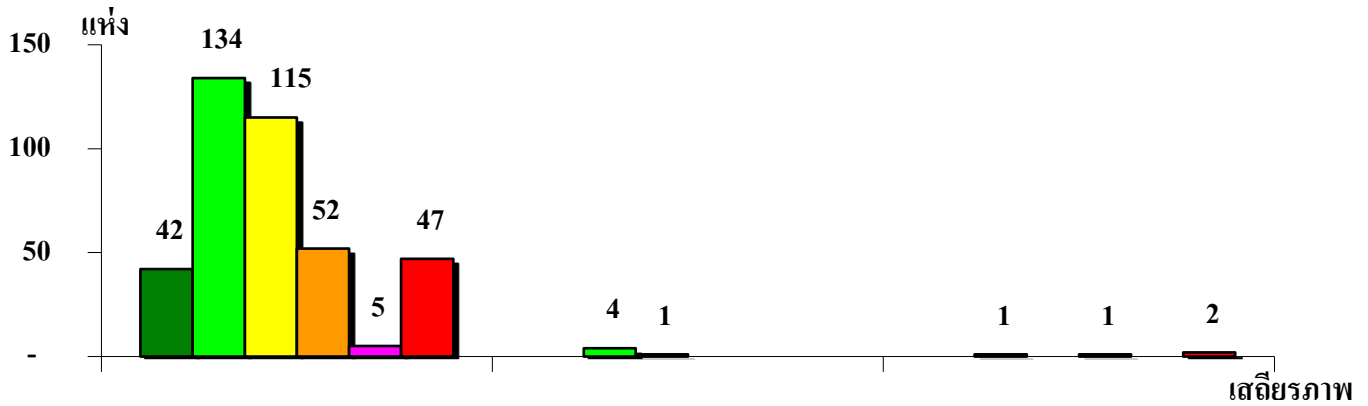
สำนักงานตรวจบัญชีสหกรณ์ที่ 4 ประจำปี 2562



| | ภาคการเกษตร | นอกภาคการเกษตร | กลุ่มเกษตรกร |
|----------------------|-------------|----------------|--------------|
| มั่นคงดีมาก | 10.40% | 24.22% | 12.46% |
| มั่นคงดี | 34.40% | 31.68% | 50.71% |
| มั่นคงตามมาตรฐาน | 28.71% | 18.63% | 21.00% |
| ต่ำกว่ามาตรฐาน | 13.12% | 11.80% | 8.18% |
| ต้องปรับปรุง | 1.24% | 4.35% | 1.60% |
| ต้องปรับปรุงเร่งด่วน | 12.13% | 9.32% | 6.05% |

แผนภูมิแสดงจำนวนและร้อยละของ สหกรณ์ภาคการเกษตร จำแนกตามระดับเสถียรภาพ

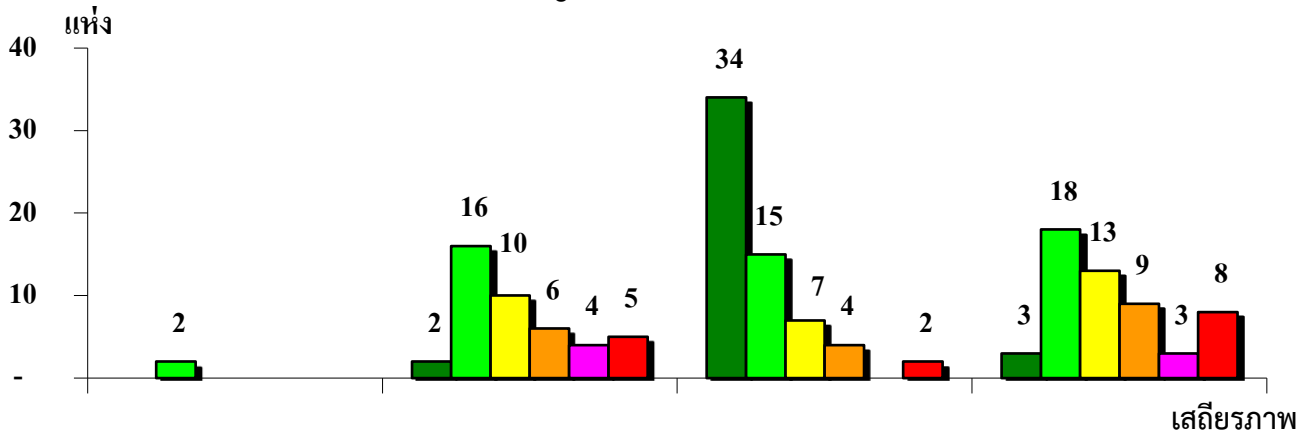
สำนักงานตรวจบัญชีสหกรณ์ที่ 4 ประจำปี 2562



| | สหกรณ์การเกษตร | สหกรณ์ประมง | สหกรณ์นิคม |
|----------------------|----------------|-------------|------------|
| มั่นคงดีมาก | 10.63% | - | - |
| มั่นคงดี | 33.92% | 80.00% | 25.00% |
| มั่นคงตามมาตรฐาน | 29.11% | 20.00% | - |
| ต่ำกว่ามาตรฐาน | 13.17% | - | 25.00% |
| ต้องปรับปรุง | 1.27% | - | - |
| ต้องปรับปรุงเร่งด่วน | 11.90% | - | 50.00% |

แผนภูมิแสดงจำนวนและร้อยละของ สหกรณ์นอกภาคการเกษตร จำแนกตามระดับเสถียรภาพ

สำนักงานตรวจบัญชีสหกรณ์ที่ 4 ประจำปี 2562



| | สหกรณ์ร้านค้า | สหกรณ์บริการ | สหกรณ์ออมทรัพย์ | สหกรณ์เครดิตยูเนียน |
|----------------------|---------------|--------------|-----------------|---------------------|
| มั่นคงดีมาก | - | 4.65% | 54.84% | 5.56% |
| มั่นคงดี | 100.00% | 37.21% | 24.19% | 33.33% |
| มั่นคงตามมาตรฐาน | - | 23.26% | 11.29% | 24.07% |
| ต่ำกว่ามาตรฐาน | - | 13.95% | 6.45% | 16.67% |
| ต้องปรับปรุง | - | 9.30% | - | 5.56% |
| ต้องปรับปรุงเร่งด่วน | - | 11.63% | 3.23% | 14.81% |