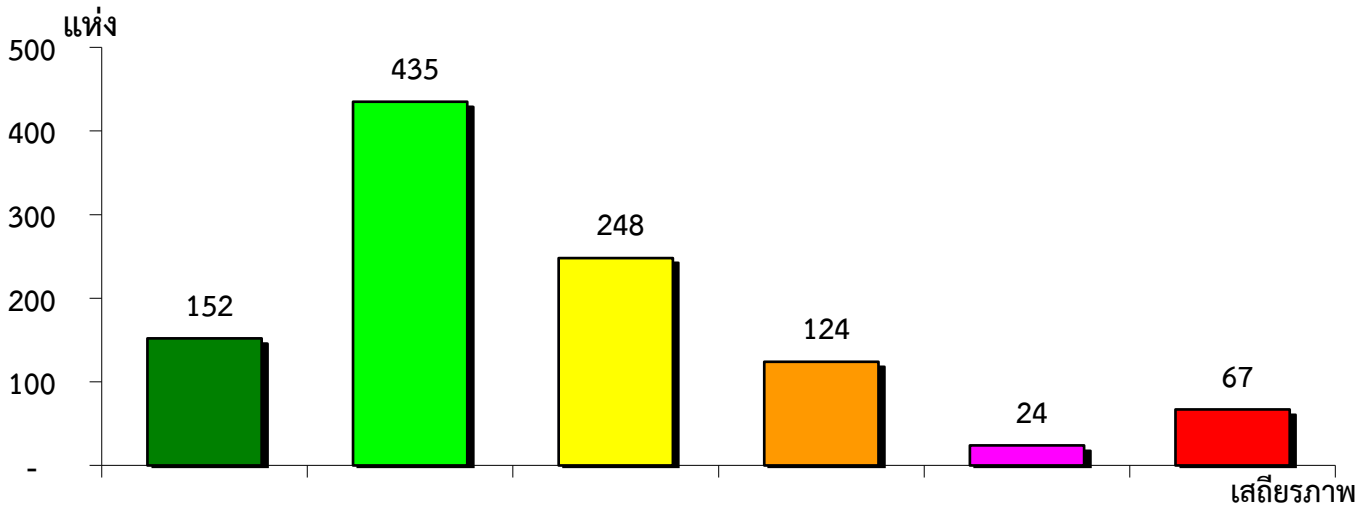
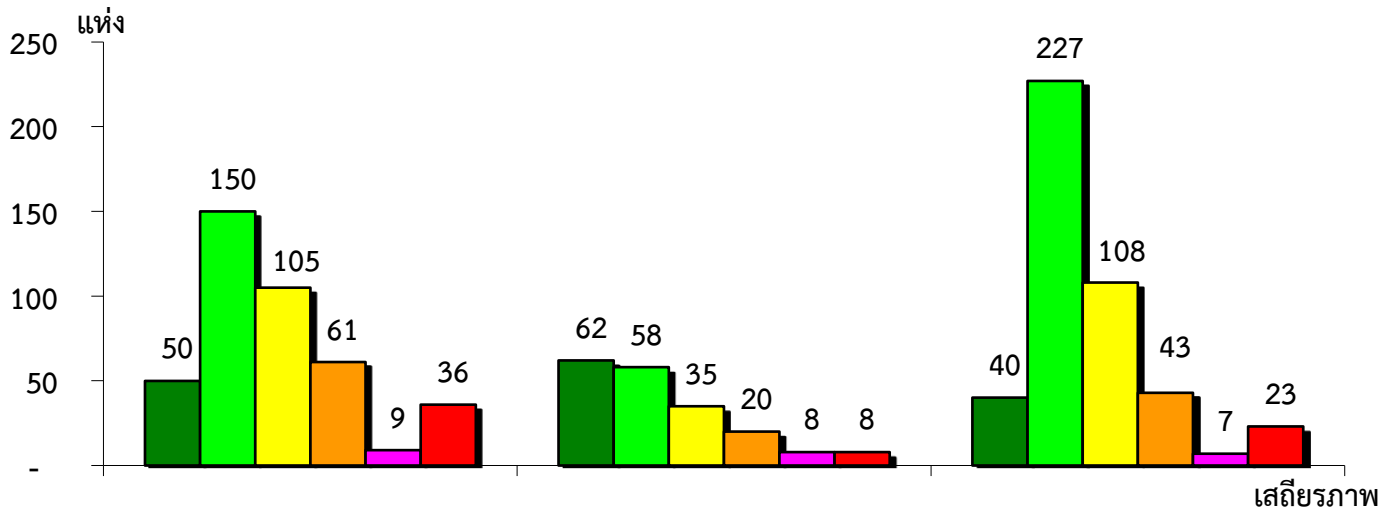


แผนภูมิแสดงจำนวนและร้อยละของ สหกรณ์และกลุ่มเกษตรกร จำแนกตามระดับเสถียรภาพ  
สำนักงานตรวจบัญชีสหกรณ์ที่ 5 ประจำปี 2562



| มั่นคงดีมาก | มั่นคงดี | มั่นคงตามมาตรฐาน | ต่ำกว่ามาตรฐาน | ต้องปรับปรุง | ต้องปรับปรุงเร่งด่วน |
|-------------|----------|------------------|----------------|--------------|----------------------|
| 14.48%      | 41.43%   | 23.62%           | 11.81%         | 2.28%        | 6.38%                |

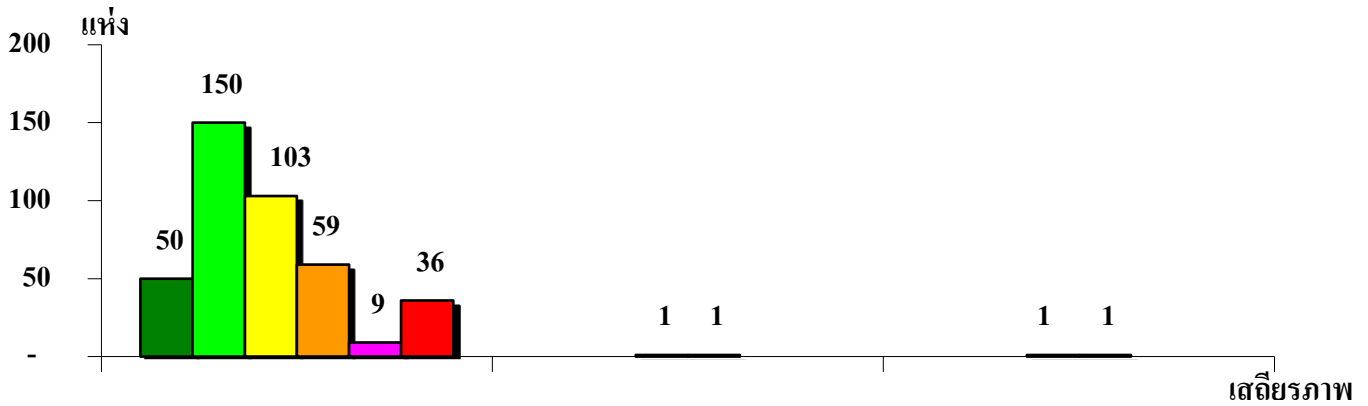
แผนภูมิแสดงจำนวนและร้อยละของ ภาคการเกษตร นอกภาคการเกษตร และกลุ่มเกษตรกร จำแนกตามระดับเสถียรภาพ  
สำนักงานตรวจบัญชีสหกรณ์ที่ 5 ประจำปี 2562



|                      | ภาคการเกษตร | นอกภาคการเกษตร | กลุ่มเกษตรกร |
|----------------------|-------------|----------------|--------------|
| มั่นคงดีมาก          | 12.16%      | 32.46%         | 8.93%        |
| มั่นคงดี             | 36.50%      | 30.37%         | 50.67%       |
| มั่นคงตามมาตรฐาน     | 25.55%      | 18.32%         | 24.11%       |
| ต่ำกว่ามาตรฐาน       | 14.84%      | 10.47%         | 9.60%        |
| ต้องปรับปรุง         | 2.19%       | 4.19%          | 1.56%        |
| ต้องปรับปรุงเร่งด่วน | 8.76%       | 4.19%          | 5.13%        |

แผนภูมิแสดงจำนวนและร้อยละของ สหกรณ์ภาคการเกษตร จำแนกตามระดับเสถียรภาพ

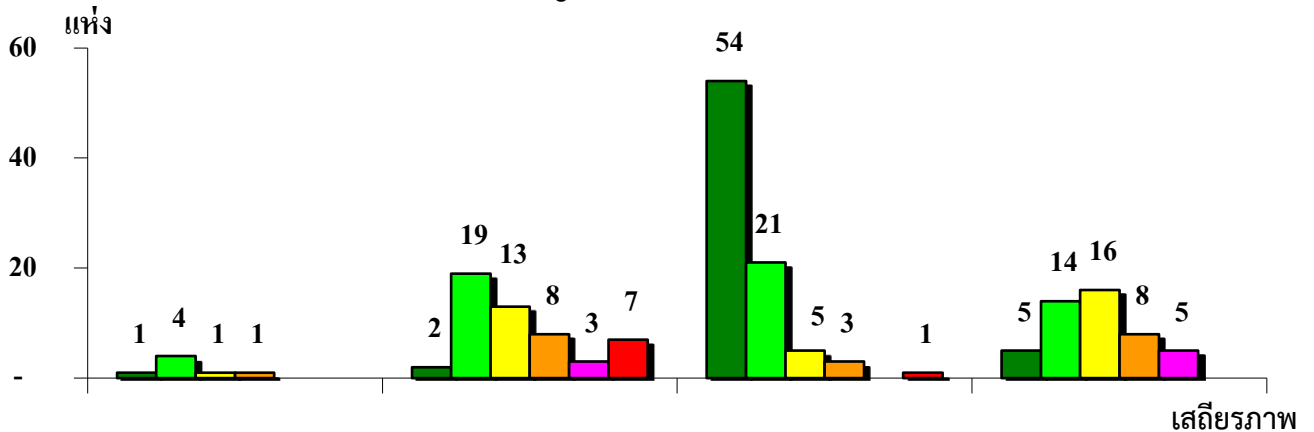
สำนักงานตรวจบัญชีสหกรณ์ที่ 5 ประจำปี 2562



|                      | สหกรณ์การเกษตร | สหกรณ์ประมง | สหกรณ์นิคม |
|----------------------|----------------|-------------|------------|
| มั่นคงดีมาก          | 12.28%         | -           | -          |
| มั่นคงดี             | 36.85%         | -           | -          |
| มั่นคงตามมาตรฐาน     | 25.31%         | 50.00%      | 50.00%     |
| ต่ำกว่ามาตรฐาน       | 14.50%         | 50.00%      | 50.00%     |
| ต้องปรับปรุง         | 2.21%          | -           | -          |
| ต้องปรับปรุงเร่งด่วน | 8.85%          | -           | -          |

แผนภูมิแสดงจำนวนและร้อยละของ สหกรณ์นอกภาคการเกษตร จำแนกตามระดับเสถียรภาพ

สำนักงานตรวจบัญชีสหกรณ์ที่ 5 ประจำปี 2562



|                      | สหกรณ์ร้านค้า | สหกรณ์บริการ | สหกรณ์ออมทรัพย์ | สหกรณ์เครดิตยูเนียน |
|----------------------|---------------|--------------|-----------------|---------------------|
| มั่นคงดีมาก          | 14.29%        | 3.85%        | 64.29%          | 10.42%              |
| มั่นคงดี             | 57.13%        | 36.54%       | 25.00%          | 29.76%              |
| มั่นคงตามมาตรฐาน     | 14.29%        | 25.00%       | 5.95%           | 33.33%              |
| ต่ำกว่ามาตรฐาน       | 14.29%        | 15.38%       | 3.57%           | 16.67%              |
| ต้องปรับปรุง         | -             | 5.77%        | -               | 10.42%              |
| ต้องปรับปรุงเร่งด่วน | -             | 13.46%       | 1.19%           | -                   |