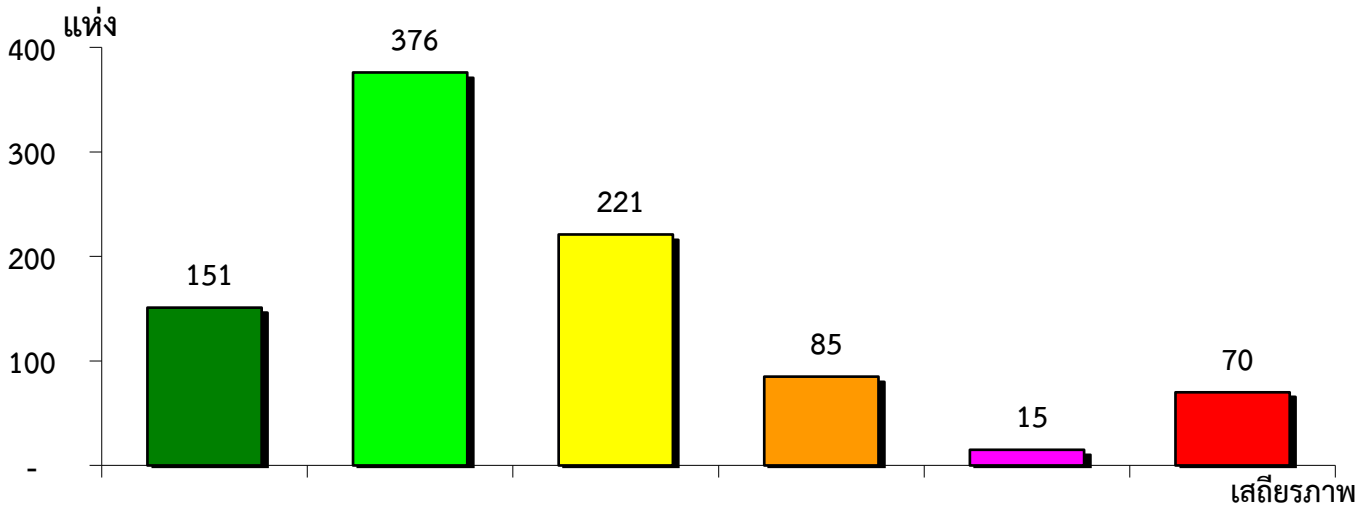


แผนภูมิแสดงจำนวนและร้อยละของ สหกรณ์และกลุ่มเกษตรกร จำแนกตามระดับเสถียรภาพ

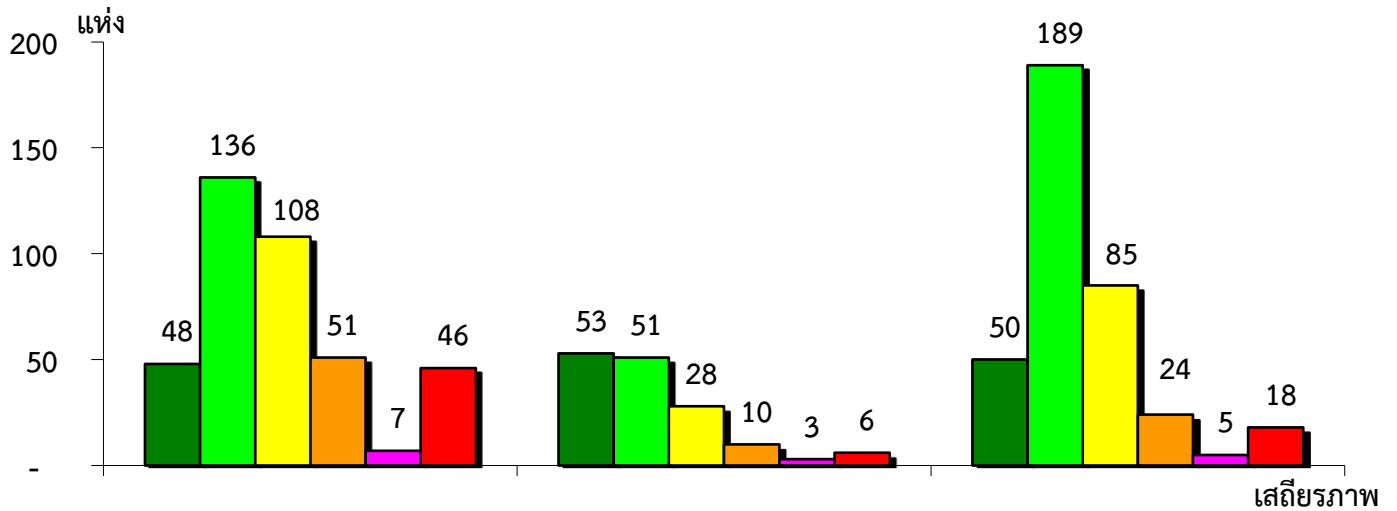
สำนักงานตรวจบัญชีสหกรณ์ที่ 6 ประจำปี 2562



มั่นคงดีมาก	มั่นคงดี	มั่นคงตามมาตรฐาน	ต่ำกว่ามาตรฐาน	ต้องปรับปรุง	ต้องปรับปรุงเร่งด่วน
16.45%	40.96%	24.07%	9.26%	1.63%	7.63%

แผนภูมิแสดงจำนวนและร้อยละของ ภาคการเกษตร นอกภาคการเกษตร และกลุ่มเกษตรกร จำแนกตามระดับเสถียรภาพ

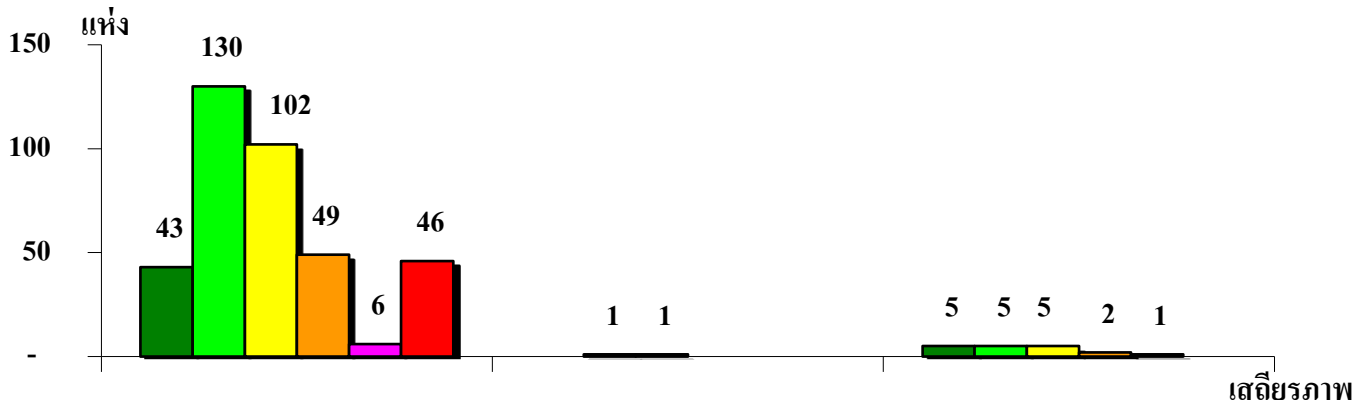
สำนักงานตรวจบัญชีสหกรณ์ที่ 6 ประจำปี 2562



	ภาคการเกษตร	นอกภาคการเกษตร	กลุ่มเกษตรกร
มั่นคงดีมาก	12.12%	35.10%	13.48%
มั่นคงดี	34.34%	33.78%	50.94%
มั่นคงตามมาตรฐาน	27.27%	18.54%	22.91%
ต่ำกว่ามาตรฐาน	12.88%	6.62%	6.47%
ต้องปรับปรุง	1.77%	1.99%	1.35%
ต้องปรับปรุงเร่งด่วน	11.62%	3.97%	4.85%

แผนภูมิแสดงจำนวนและร้อยละของ สหกรณ์ภาคการเกษตร จำแนกตามระดับเสถียรภาพ

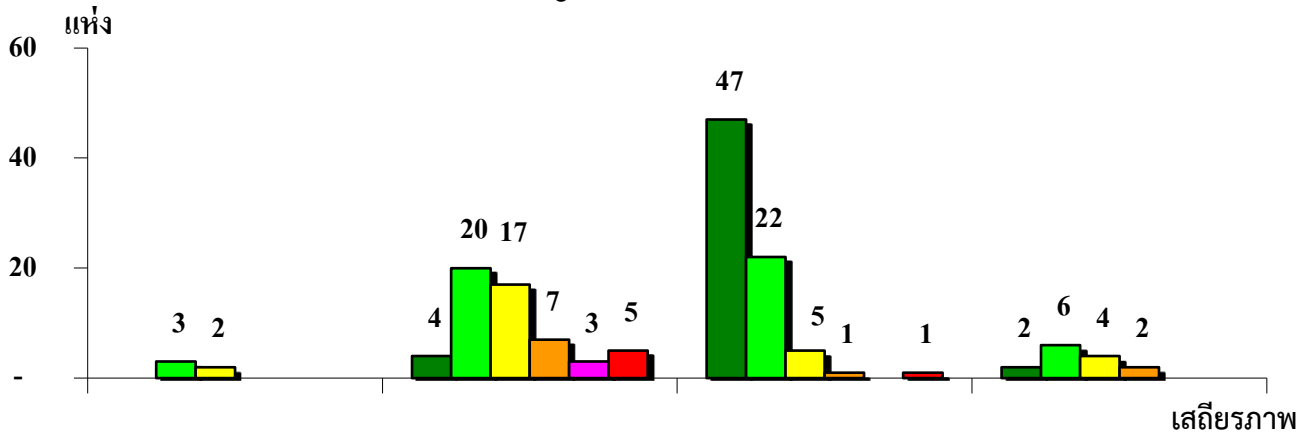
สำนักงานตรวจบัญชีสหกรณ์ที่ 6 ประจำปี 2562



	สหกรณ์การเกษตร	สหกรณ์ประมง	สหกรณ์นิคม
มั่นคงดีมาก	11.44%	-	27.78%
มั่นคงดี	34.57%	50.00%	27.78%
มั่นคงตามมาตรฐาน	27.13%	50.00%	27.78%
ต่ำกว่ามาตรฐาน	13.03%	-	11.11%
ต้องปรับปรุง	1.60%	-	5.55%
ต้องปรับปรุงเร่งด่วน	12.23%	-	-

แผนภูมิแสดงจำนวนและร้อยละของ สหกรณ์นอกภาคการเกษตร จำแนกตามระดับเสถียรภาพ

สำนักงานตรวจบัญชีสหกรณ์ที่ 6 ประจำปี 2562



	สหกรณ์ร้านค้า	สหกรณ์บริการ	สหกรณ์ออมทรัพย์	สหกรณ์เครดิตยูเนียน
มั่นคงดีมาก	-	7.14%	61.84%	14.29%
มั่นคงดี	60.00%	35.71%	28.95%	42.86%
มั่นคงตามมาตรฐาน	40.00%	30.36%	6.58%	28.57%
ต่ำกว่ามาตรฐาน	-	12.50%	1.31%	14.28%
ต้องปรับปรุง	-	5.36%	-	-
ต้องปรับปรุงเร่งด่วน	-	8.93%	1.32%	-