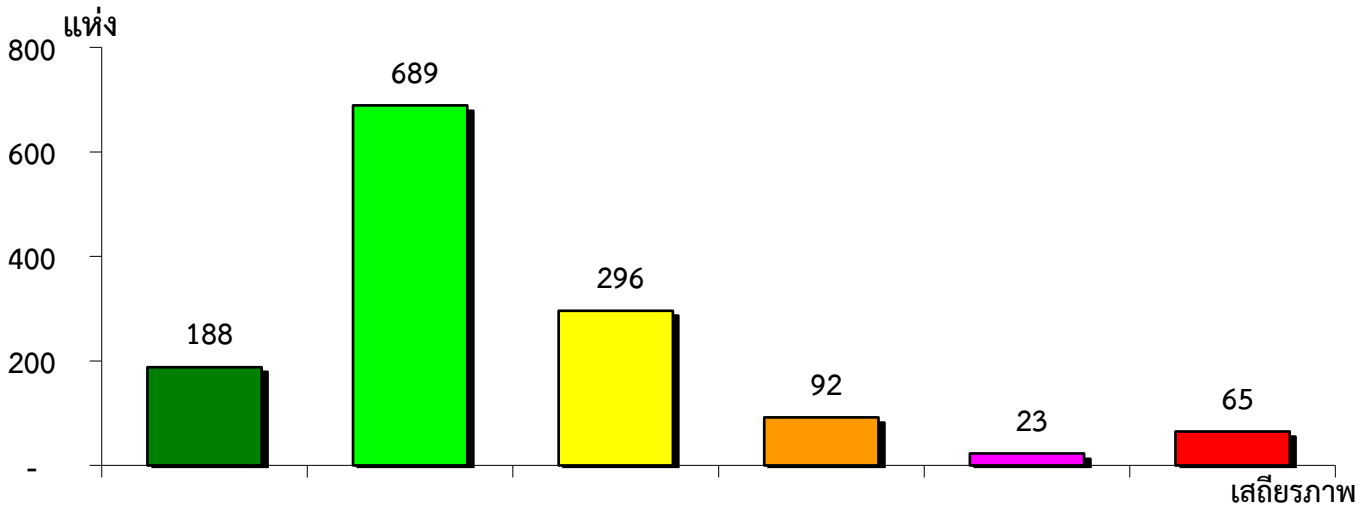


แผนภูมิแสดงจำนวนและร้อยละของ สหกรณ์และกลุ่มเกษตรกร จำแนกตามระดับเสถียรภาพ

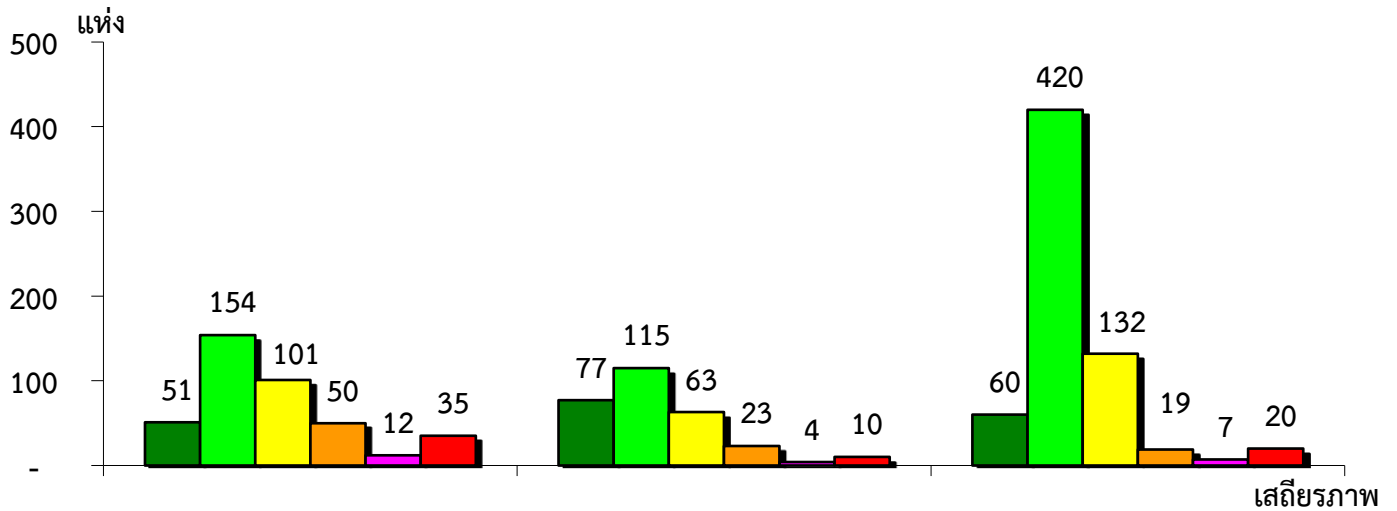
สำนักงานตรวจบัญชีสหกรณ์ที่ 7 ประจำปี 2562



มั่นคงดีมาก	มั่นคงดี	มั่นคงตามมาตรฐาน	ต่ำกว่ามาตรฐาน	ต้องปรับปรุง	ต้องปรับปรุงเร่งด่วน
13.90%	50.92%	21.88%	6.80%	1.70%	4.80%

แผนภูมิแสดงจำนวนและร้อยละของ ภาคราชการ เกษตร นอกภาคราชการ เกษตร และกลุ่มเกษตรกร จำแนกตามระดับเสถียรภาพ

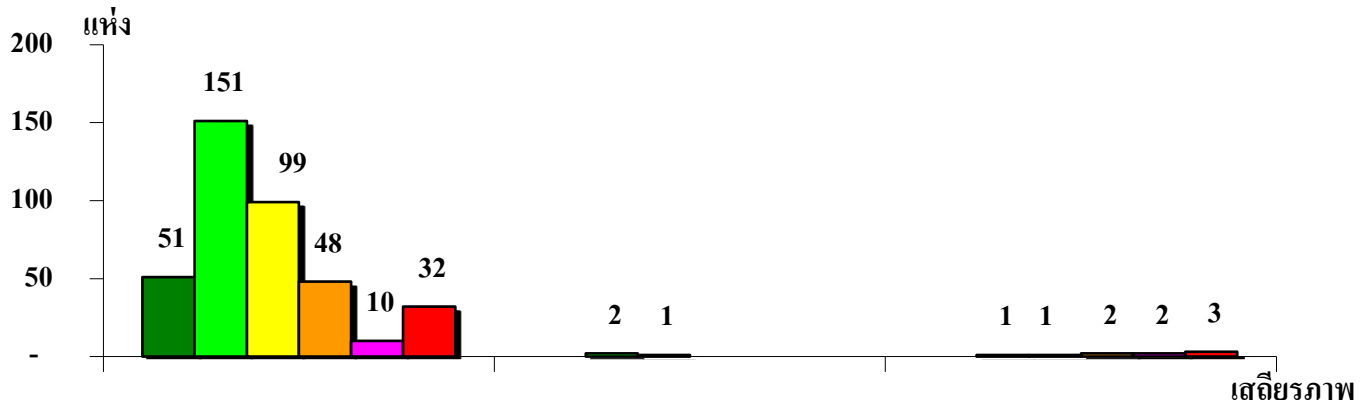
สำนักงานตรวจบัญชีสหกรณ์ที่ 7 ประจำปี 2562



	ภาคราชการ	นอกภาคราชการ	กลุ่มเกษตรกร
มั่นคงดีมาก	12.66%	26.37%	9.12%
มั่นคงดี	38.21%	39.38%	63.83%
มั่นคงตามมาตรฐาน	25.06%	21.58%	20.06%
ต่ำกว่ามาตรฐาน	12.41%	7.88%	2.89%
ต้องปรับปรุง	2.98%	1.37%	1.06%
ต้องปรับปรุงเร่งด่วน	8.68%	3.42%	3.04%

แผนภูมิแสดงจำนวนและร้อยละของ สหกรณ์ภาคการเกษตร จำแนกตามระดับเสถียรภาพ

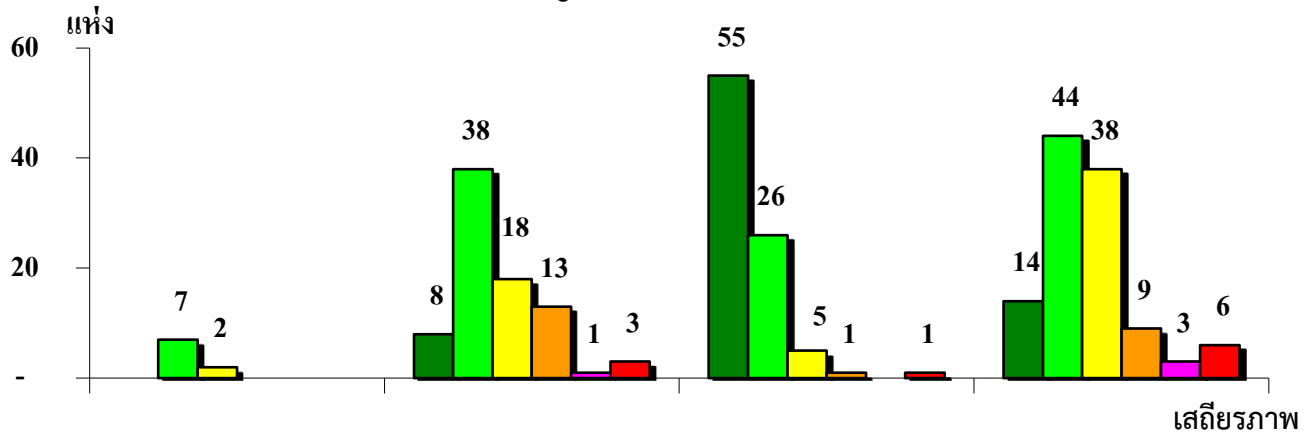
สำนักงานตรวจบัญชีสหกรณ์ที่ 7 ประจำปี 2562



	สหกรณ์การเกษตร	สหกรณ์ประมง	สหกรณ์นิคม
มั่นคงดีมาก	13.04%	-	-
มั่นคงดี	38.62%	66.67%	11.11%
มั่นคงตามมาตรฐาน	25.32%	33.33%	11.11%
ต่ำกว่ามาตรฐาน	12.28%	-	22.22%
ต้องปรับปรุง	2.56%	-	22.22%
ต้องปรับปรุงเร่งด่วน	8.18%	-	33.34%

แผนภูมิแสดงจำนวนและร้อยละของ สหกรณ์นอกภาคการเกษตร จำแนกตามระดับเสถียรภาพ

สำนักงานตรวจบัญชีสหกรณ์ที่ 7 ประจำปี 2562



	สหกรณ์ร้านค้า	สหกรณ์บริการ	สหกรณ์ออมทรัพย์	สหกรณ์เครดิตยูเนี่ยน
มั่นคงดีมาก	-	9.88%	62.50%	12.28%
มั่นคงดี	77.78%	46.91%	29.54%	38.60%
มั่นคงตามมาตรฐาน	22.22%	22.22%	5.68%	33.33%
ต่ำกว่ามาตรฐาน	-	16.05%	1.14%	7.90%
ต้องปรับปรุง	-	1.24%	-	2.63%
ต้องปรับปรุงเร่งด่วน	-	3.70%	1.14%	5.26%