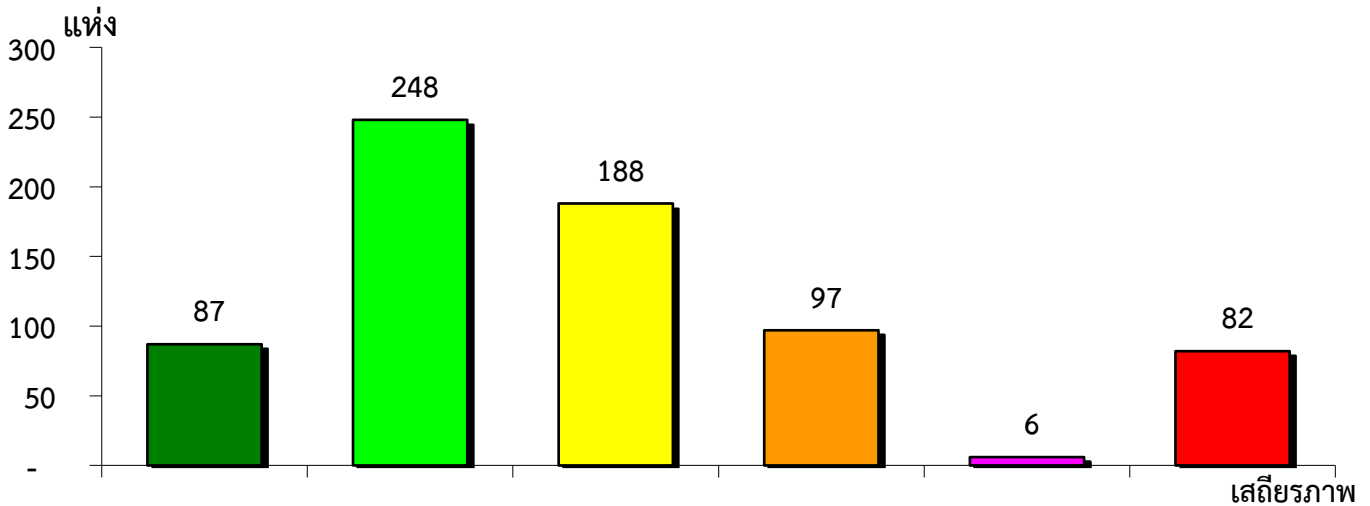


แผนภูมิแสดงจำนวนและร้อยละของ สหกรณ์และกลุ่มเกษตรกร จำแนกตามระดับเสถียรภาพ

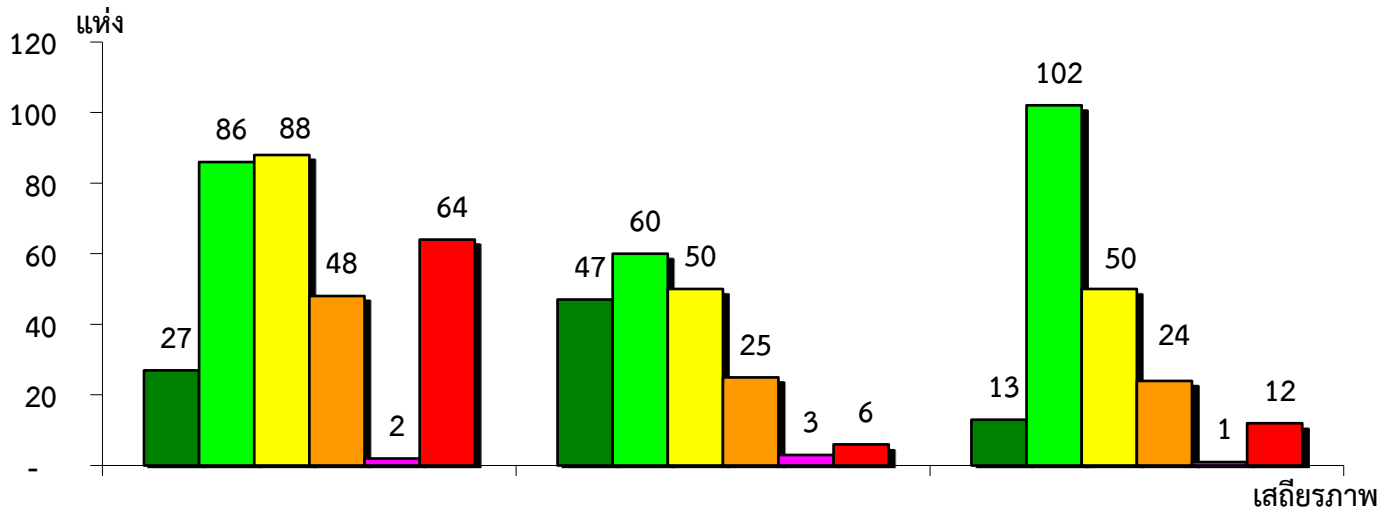
สำนักงานตรวจบัญชีสหกรณ์ที่ 8 ประจำปี 2562



มั่นคงดีมาก	มั่นคงดี	มั่นคงตามมาตรฐาน	ต่ำกว่ามาตรฐาน	ต้องปรับปรุง	ต้องปรับปรุงเร่งด่วน
12.29%	35.03%	26.55%	13.70%	0.85%	11.58%

แผนภูมิแสดงจำนวนและร้อยละของ ภาคราชการ เกษตร นอกภาคราชการ เกษตร และกลุ่มเกษตรกร จำแนกตามระดับเสถียรภาพ

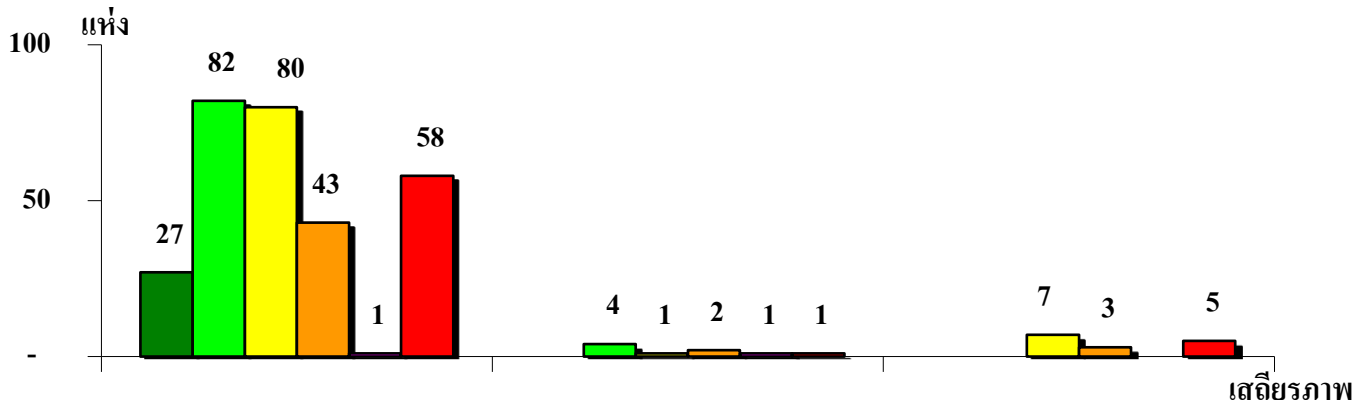
สำนักงานตรวจบัญชีสหกรณ์ที่ 8 ประจำปี 2562



	ภาคราชการ	นอกภาคราชการ	กลุ่มเกษตรกร
มั่นคงดีมาก	8.57%	24.61%	6.44%
มั่นคงดี	27.30%	31.41%	50.50%
มั่นคงตามมาตรฐาน	27.94%	26.18%	24.75%
ต่ำกว่ามาตรฐาน	15.24%	13.09%	11.88%
ต้องปรับปรุง	0.63%	1.57%	0.49%
ต้องปรับปรุงเร่งด่วน	20.32%	3.14%	5.94%

แผนภูมิแสดงจำนวนและร้อยละของ สหกรณ์ภาคการเกษตร จำแนกตามระดับเสถียรภาพ

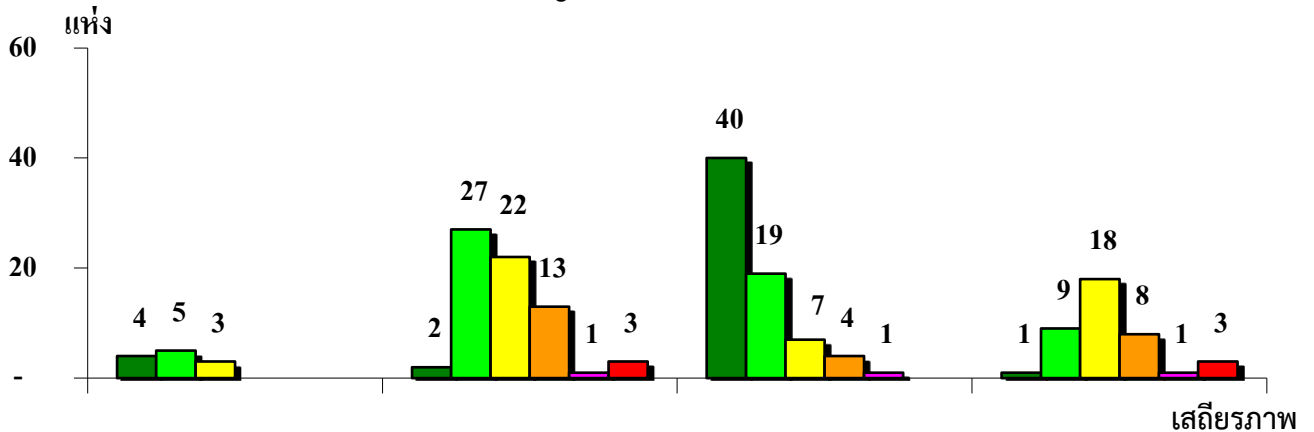
สำนักงานตรวจบัญชีสหกรณ์ที่ 8 ประจำปี 2562



	สหกรณ์การเกษตร	สหกรณ์ประมง	สหกรณ์นิคม
มั่นคงดีมาก	9.28%	-	-
มั่นคงดี	28.18%	44.45%	-
มั่นคงตามมาตรฐาน	27.49%	11.11%	46.67%
ต่ำกว่ามาตรฐาน	14.78%	22.22%	20.00%
ต้องปรับปรุง	0.34%	11.11%	-
ต้องปรับปรุงเร่งด่วน	19.93%	11.11%	33.33%

แผนภูมิแสดงจำนวนและร้อยละของ สหกรณ์นอกภาคการเกษตร จำแนกตามระดับเสถียรภาพ

สำนักงานตรวจบัญชีสหกรณ์ที่ 8 ประจำปี 2562



	สหกรณ์ร้านค้า	สหกรณ์บริการ	สหกรณ์ออมทรัพย์	สหกรณ์เครดิตยูเนียน
มั่นคงดีมาก	33.33%	2.94%	56.34%	2.50%
มั่นคงดี	41.67%	39.71%	26.76%	22.50%
มั่นคงตามมาตรฐาน	25.00%	32.35%	9.86%	45.00%
ต่ำกว่ามาตรฐาน	-	19.12%	5.63%	20.00%
ต้องปรับปรุง	-	1.47%	1.41%	2.50%
ต้องปรับปรุงเร่งด่วน	-	4.41%	-	7.50%