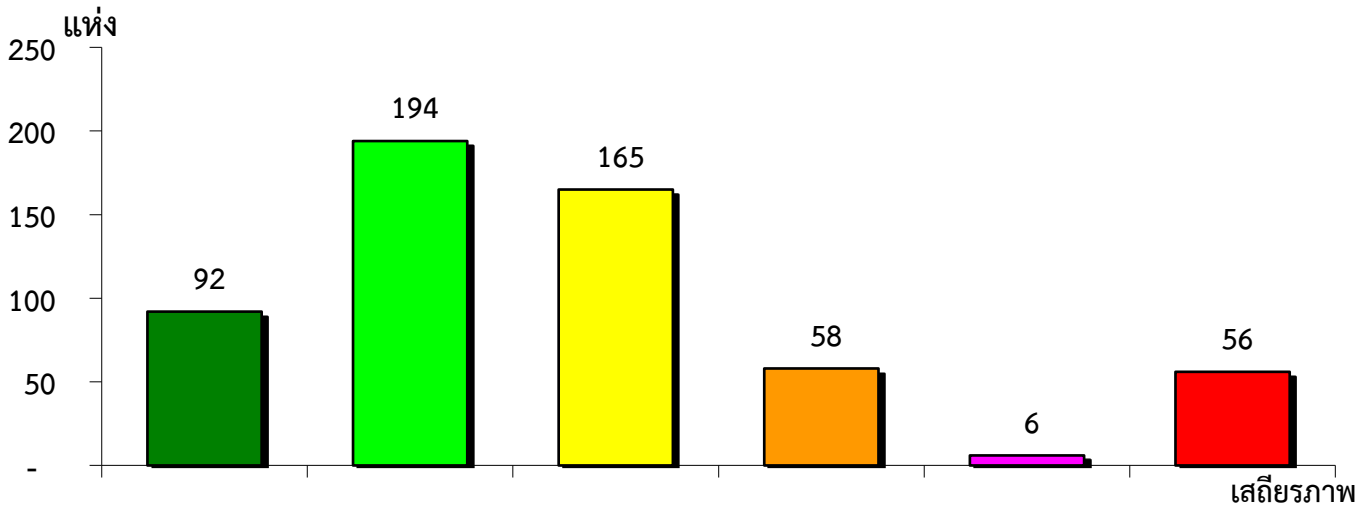


แผนภูมิแสดงจำนวนและร้อยละของ สหกรณ์และกลุ่มเกษตรกร จำแนกตามระดับเสถียรภาพ

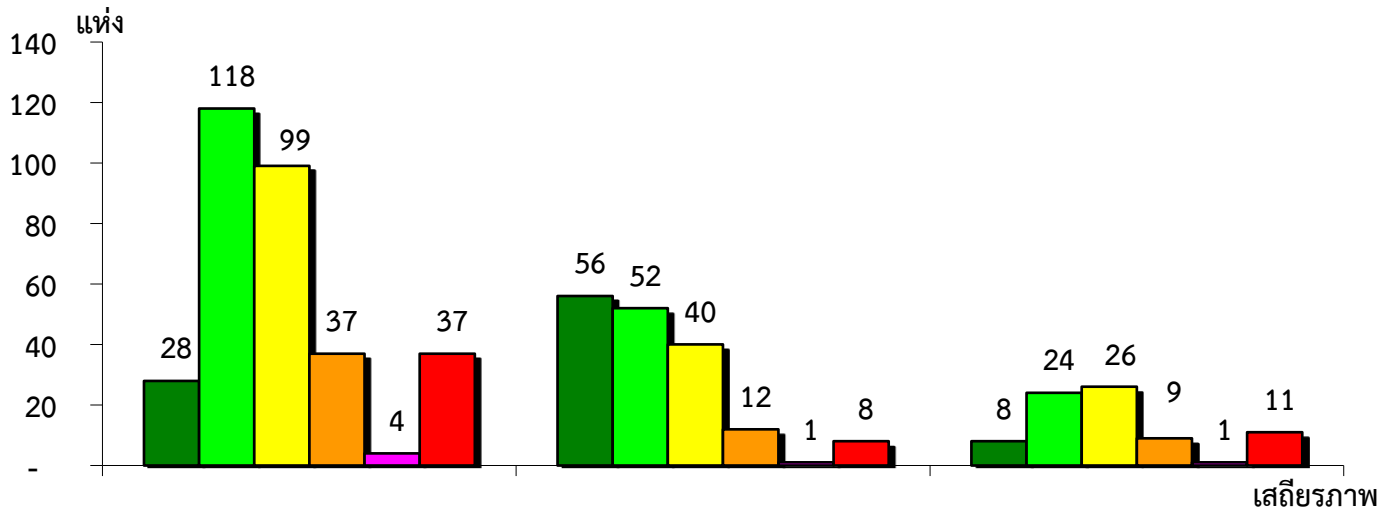
สำนักงานตรวจบัญชีสหกรณ์ที่ 9 ประจำปี 2562



มั่นคงดีมาก	มั่นคงดี	มั่นคงตามมาตรฐาน	ต่ำกว่ามาตรฐาน	ต้องปรับปรุง	ต้องปรับปรุงเร่งด่วน
16.11%	33.97%	28.90%	10.16%	1.05%	9.81%

แผนภูมิแสดงจำนวนและร้อยละของ ภาคราชการ เกษตร นอกภาคราชการ เกษตร และกลุ่มเกษตรกร จำแนกตามระดับเสถียรภาพ

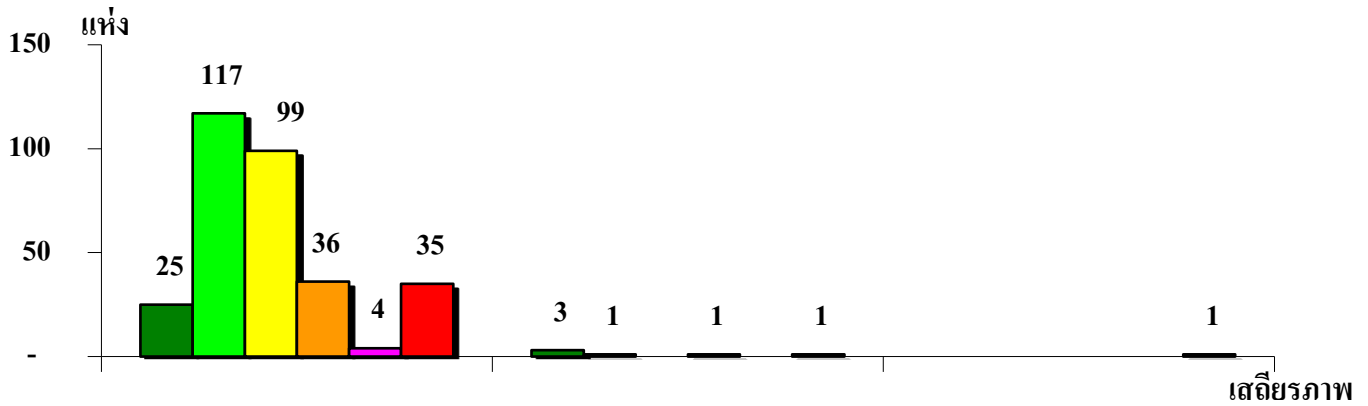
สำนักงานตรวจบัญชีสหกรณ์ที่ 9 ประจำปี 2562



	ภาคราชการ	นอกภาคราชการ	กลุ่มเกษตรกร
มั่นคงดีมาก	8.67%	33.14%	10.13%
มั่นคงดี	36.53%	30.77%	30.38%
มั่นคงตามมาตรฐาน	30.65%	23.67%	32.91%
ต่ำกว่ามาตรฐาน	11.46%	7.10%	11.39%
ต้องปรับปรุง	1.23%	0.59%	1.27%
ต้องปรับปรุงเร่งด่วน	11.46%	4.73%	13.92%

แผนภูมิแสดงจำนวนและร้อยละของ สหกรณ์ภาคการเกษตร จำแนกตามระดับเสถียรภาพ

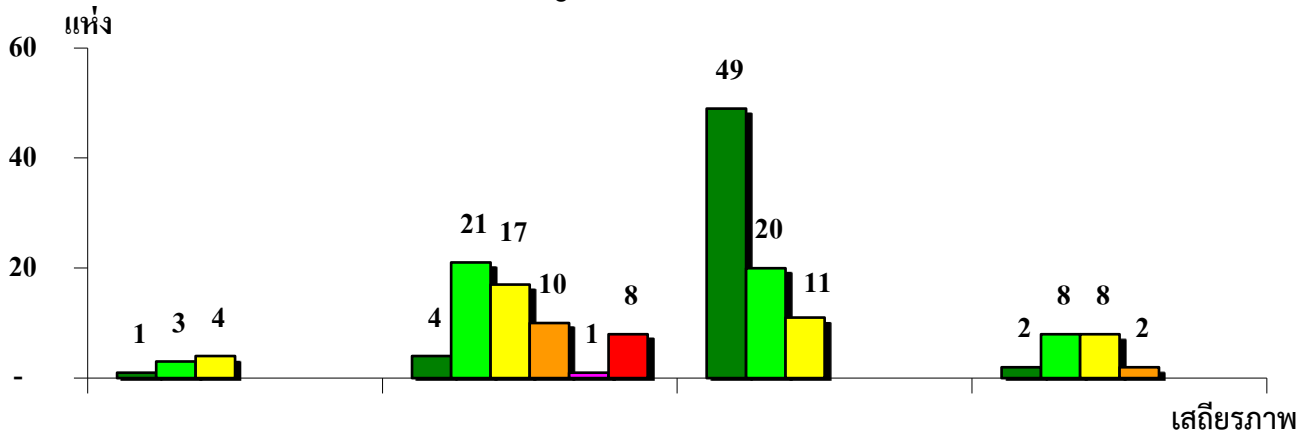
สำนักงานตรวจบัญชีสหกรณ์ที่ 9 ประจำปี 2562



	สหกรณ์การเกษตร	สหกรณ์ประมง	สหกรณ์นิคม
มั่นคงดีมาก	7.91%	50.00%	-
มั่นคงดี	37.02%	16.67%	-
มั่นคงตามมาตรฐาน	31.33%	-	-
ต่ำกว่ามาตรฐาน	11.39%	16.67%	-
ต้องปรับปรุง	1.27%	-	-
ต้องปรับปรุงเร่งด่วน	11.08%	16.66%	100.00%

แผนภูมิแสดงจำนวนและร้อยละของ สหกรณ์นอกภาคการเกษตร จำแนกตามระดับเสถียรภาพ

สำนักงานตรวจบัญชีสหกรณ์ที่ 9 ประจำปี 2562



	สหกรณ์ร้านค้า	สหกรณ์บริการ	สหกรณ์ออมทรัพย์	สหกรณ์เครดิตยูเนียน
มั่นคงดีมาก	12.50%	6.56%	61.25%	10.00%
มั่นคงดี	37.50%	34.43%	25.00%	40.00%
มั่นคงตามมาตรฐาน	50.00%	27.87%	13.75%	40.00%
ต่ำกว่ามาตรฐาน	-	16.39%	-	10.00%
ต้องปรับปรุง	-	1.64%	-	-
ต้องปรับปรุงเร่งด่วน	-	13.11%	-	-