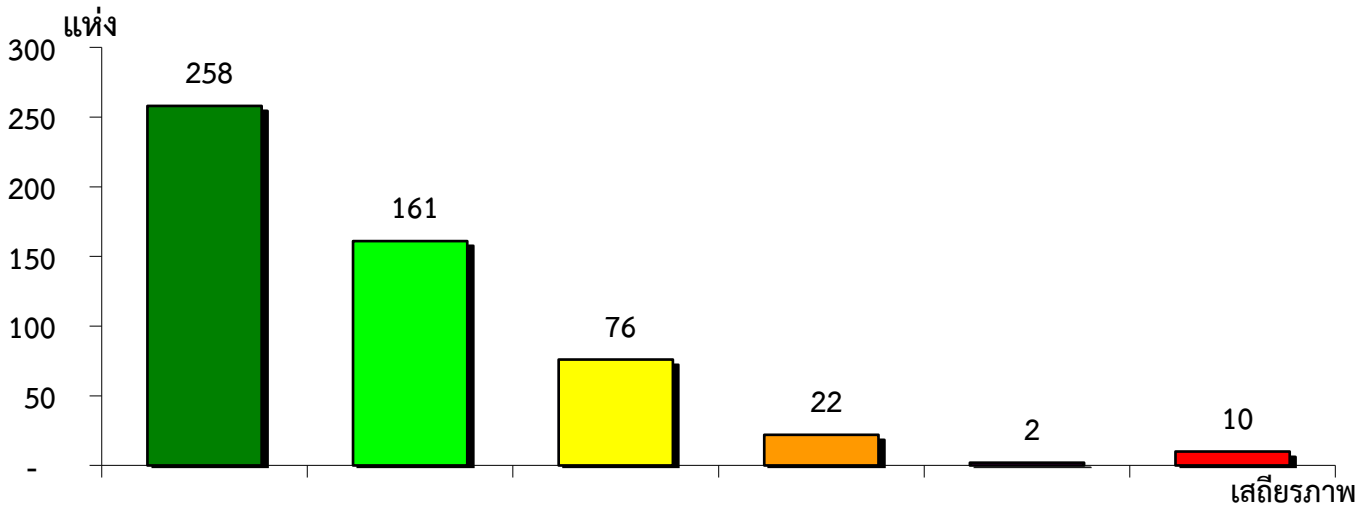


แผนภูมิแสดงจำนวนและร้อยละของ สหกรณ์และกลุ่มเกษตรกร จำแนกตามระดับเสถียรภาพ

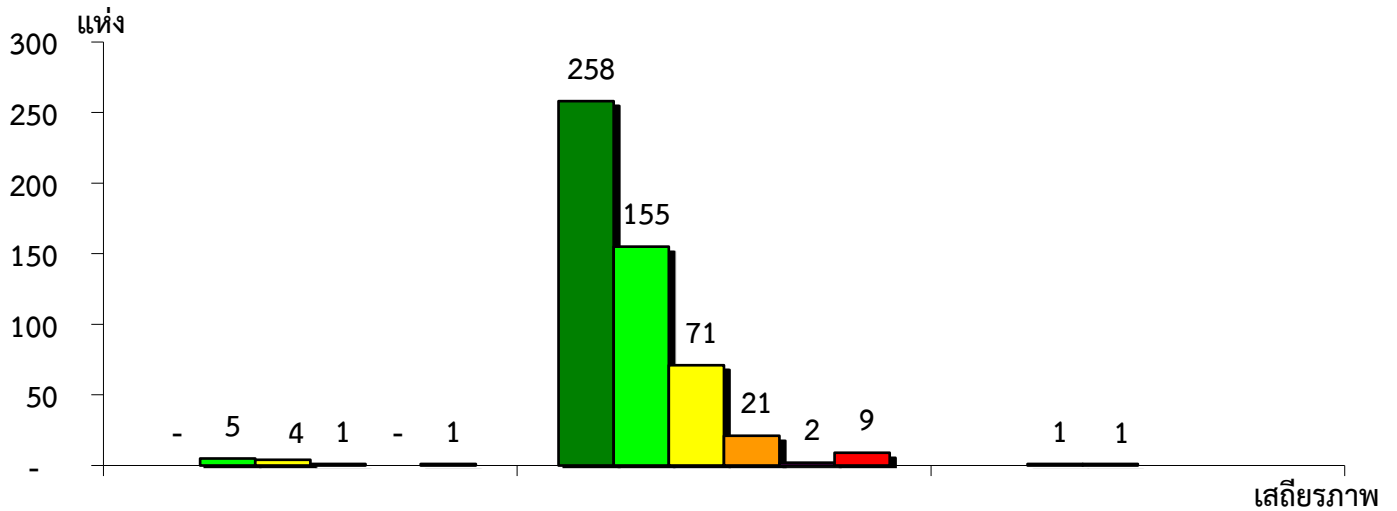
จังหวัดกรุงเทพมหานคร ประจำปี 2562



มั่นคงดีมาก	มั่นคงดี	มั่นคงตามมาตรฐาน	ต่ำกว่ามาตรฐาน	ต้องปรับปรุง	ต้องปรับปรุงเร่งด่วน
48.77%	30.43%	14.37%	4.16%	0.38%	1.89%

แผนภูมิแสดงจำนวนและร้อยละของ ภาคการเกษตร นอกภาคการเกษตร และกลุ่มเกษตรกร จำแนกตามระดับเสถียรภาพ

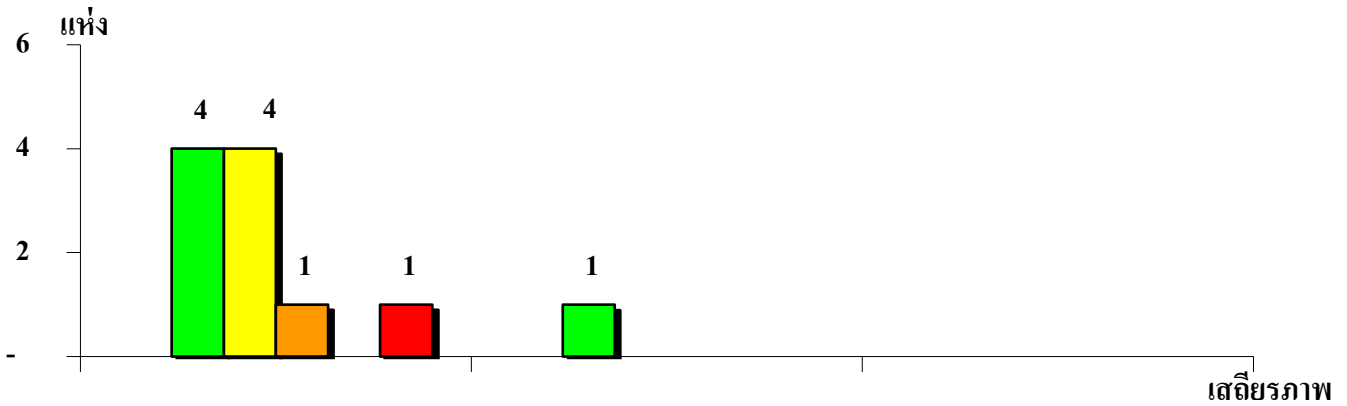
จังหวัดกรุงเทพมหานคร ประจำปี 2562



	ภาคการเกษตร	นอกภาคการเกษตร	กลุ่มเกษตรกร
มั่นคงดีมาก	-	50.00%	-
มั่นคงดี	45.46%	30.04%	50.00%
มั่นคงตามมาตรฐาน	36.36%	13.76%	50.00%
ต่ำกว่ามาตรฐาน	9.09%	4.07%	-
ต้องปรับปรุง	-	0.39%	-
ต้องปรับปรุงเร่งด่วน	9.09%	1.74%	-

แผนภูมิแสดงจำนวนและร้อยละของ สหกรณ์ภาคการเกษตร จำแนกตามระดับเสถียรภาพ

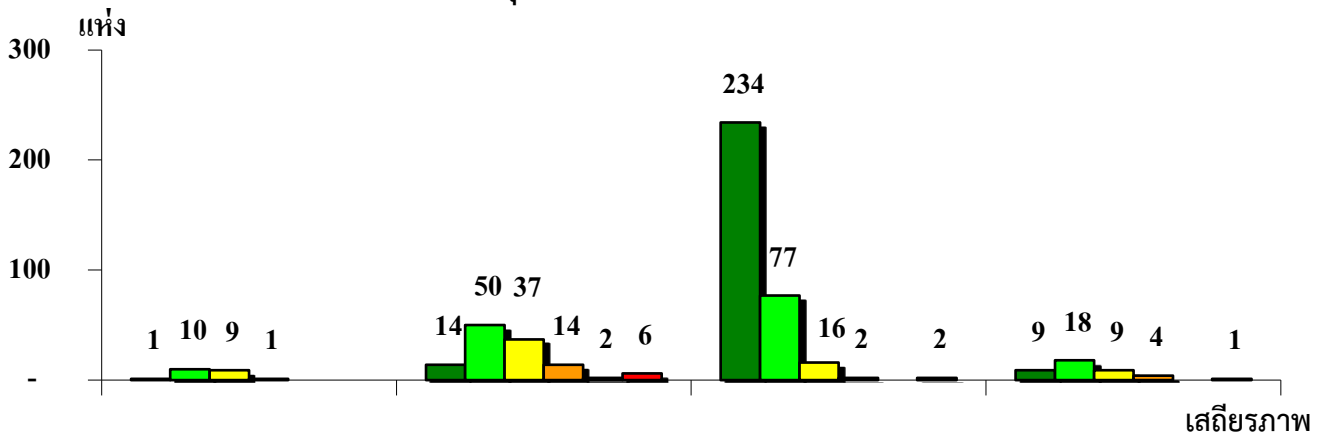
จังหวัดกรุงเทพมหานคร ประจำปี 2562



	สหกรณ์การเกษตร	สหกรณ์ประมง	สหกรณ์นิคม
มั่นคงดีมาก	-	-	-
มั่นคงดี	40.00%	100.00%	-
มั่นคงตามมาตรฐาน	40.00%	-	-
ต่ำกว่ามาตรฐาน	10.00%	-	-
ต้องปรับปรุง	-	-	-
ต้องปรับปรุงเร่งด่วน	10.00%	-	-

แผนภูมิแสดงจำนวนและร้อยละของ สหกรณ์นอกภาคการเกษตร จำแนกตามระดับเสถียรภาพ

จังหวัดกรุงเทพมหานคร ประจำปี 2562



	สหกรณ์ร้านค้า	สหกรณ์บริการ	สหกรณ์ออมทรัพย์	สหกรณ์เครดิตยูเนียน
มั่นคงดีมาก	4.76%	11.38%	70.70%	21.95%
มั่นคงดี	47.62%	40.65%	23.26%	43.90%
มั่นคงตามมาตรฐาน	42.86%	30.08%	4.84%	21.95%
ต่ำกว่ามาตรฐาน	4.76%	11.38%	0.60%	9.76%
ต้องปรับปรุง	-	1.63%	-	-
ต้องปรับปรุงเร่งด่วน	-	4.88%	0.60%	2.44%