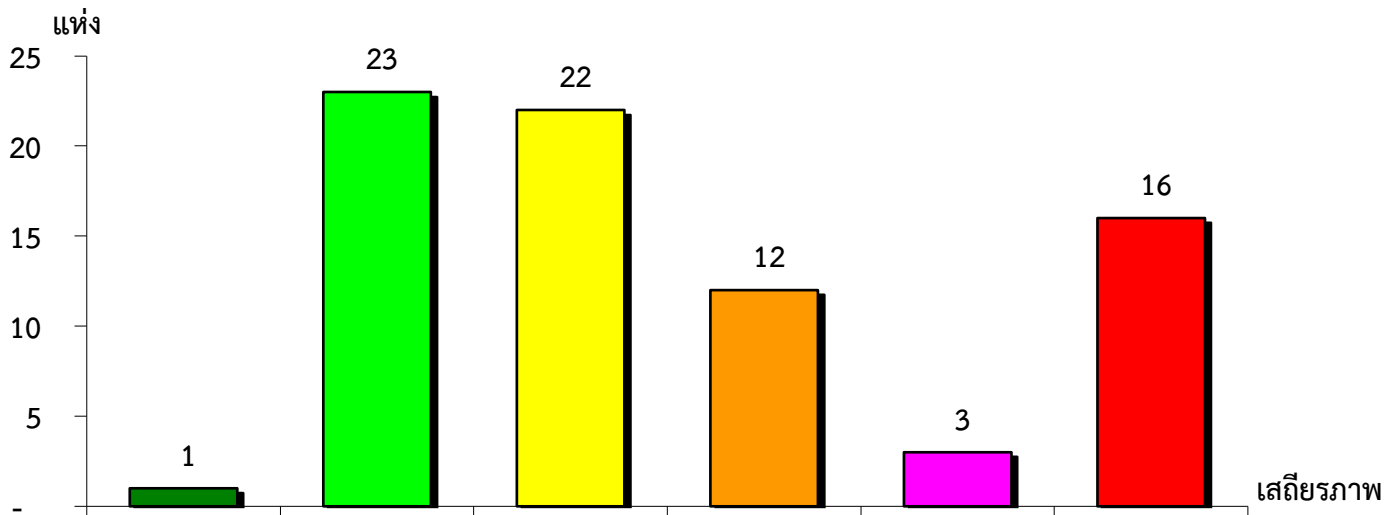


แผนภูมิแสดงจำนวนและร้อยละของ สหกรณ์และกลุ่มเกษตรกร จำแนกตามระดับเสถียรภาพ

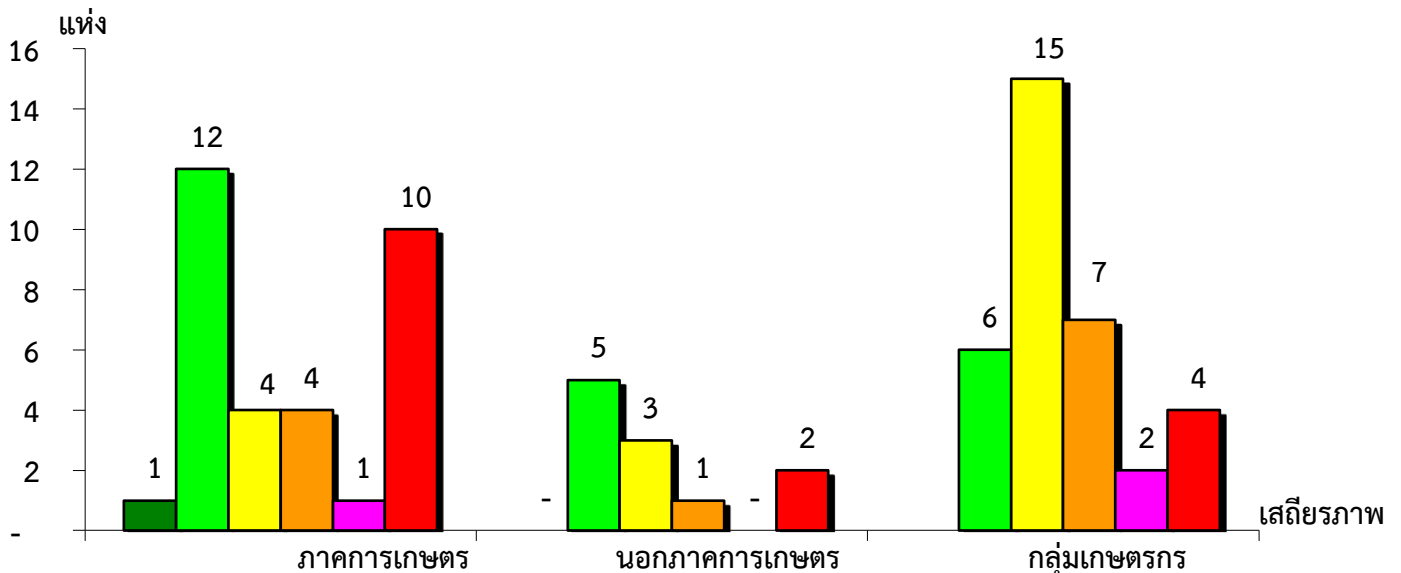
จังหวัดอำนาจเจริญ ประจำปี 2563



มั่นคงดีมาก	มั่นคงดี	มั่นคงตามมาตรฐาน	ต่ำกว่ามาตรฐาน	ต้องปรับปรุง	ต้องปรับปรุงเร่งด่วน
1.30%	29.87%	28.57%	15.58%	3.90%	20.78%

แผนภูมิแสดงจำนวนและร้อยละของ ภาคการเกษตร นอกภาคการเกษตร และกลุ่มเกษตรกร จำแนกตามระดับเสถียรภาพ

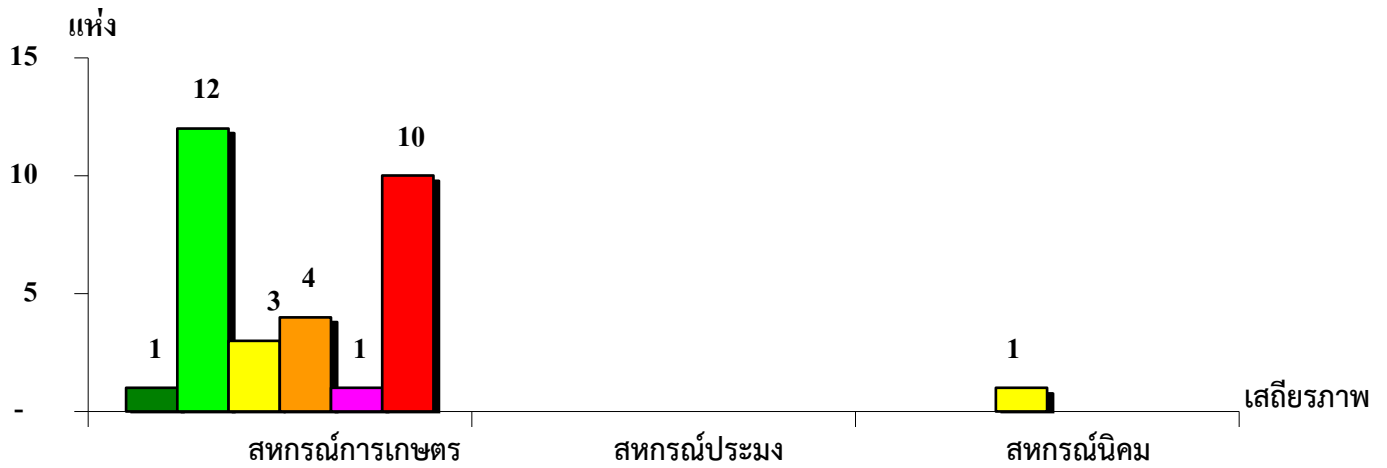
จังหวัดอำนาจเจริญ ประจำปี 2563



มั่นคงดีมาก	3.13%	-	-
มั่นคงดี	37.50%	45.46%	17.65%
มั่นคงตามมาตรฐาน	12.50%	27.27%	44.12%
ต่ำกว่ามาตรฐาน	12.50%	9.09%	20.59%
ต้องปรับปรุง	3.12%	-	5.88%
ต้องปรับปรุงเร่งด่วน	31.25%	18.18%	11.76%

แผนภูมิแสดงจำนวนและร้อยละของ สหกรณ์ภาคการเกษตร จำแนกตามระดับเสถียรภาพ

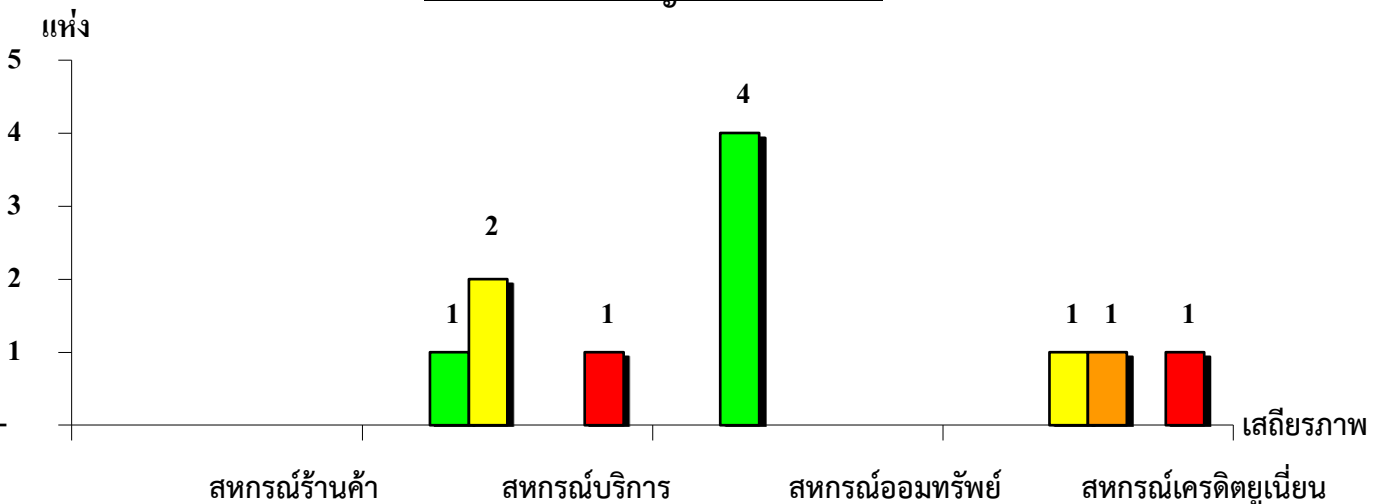
จังหวัดอำนาจเจริญ ประจำปี 2563



ระดับเสถียรภาพ	สหกรณ์การเกษตร	สหกรณ์ประมง	สหกรณ์นิคม
มั่นคงดีมาก	3.23%	-	-
มั่นคงดี	38.71%	-	-
มั่นคงตามมาตรฐาน	9.68%	-	100.00%
ต่ำกว่ามาตรฐาน	12.90%	-	-
ต้องปรับปรุง	3.22%	-	-
ต้องปรับปรุงเร่งด่วน	32.26%	-	-

แผนภูมิแสดงจำนวนและร้อยละของ สหกรณ์นอกภาคการเกษตร จำแนกตามระดับเสถียรภาพ

จังหวัดอำนาจเจริญ ประจำปี 2563



ระดับเสถียรภาพ	สหกรณ์ร้านค้า	สหกรณ์บริการ	สหกรณ์ออมทรัพย์	สหกรณ์เครดิตยูเนียน
มั่นคงดีมาก	-	-	-	-
มั่นคงดี	-	25.00%	100.00%	-
มั่นคงตามมาตรฐาน	-	50.00%	-	33.33%
ต่ำกว่ามาตรฐาน	-	-	-	33.33%
ต้องปรับปรุง	-	-	-	-
ต้องปรับปรุงเร่งด่วน	-	25.00%	-	33.34%