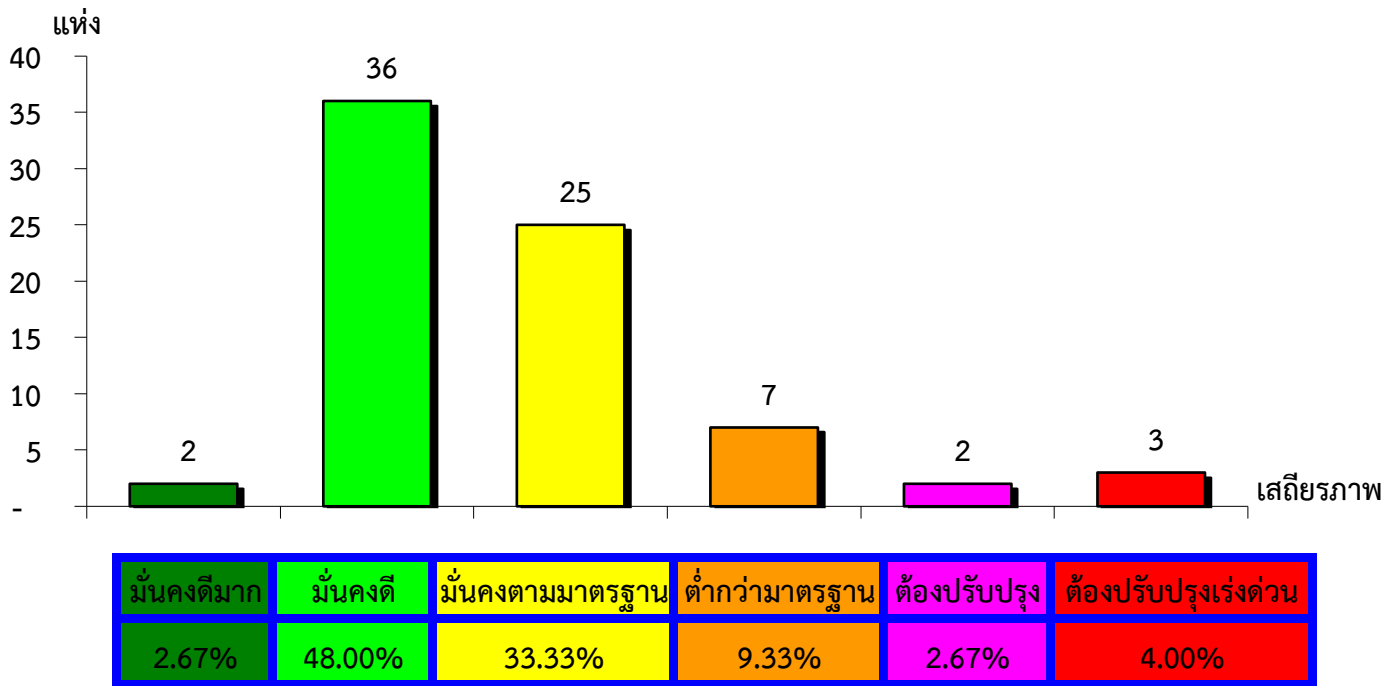


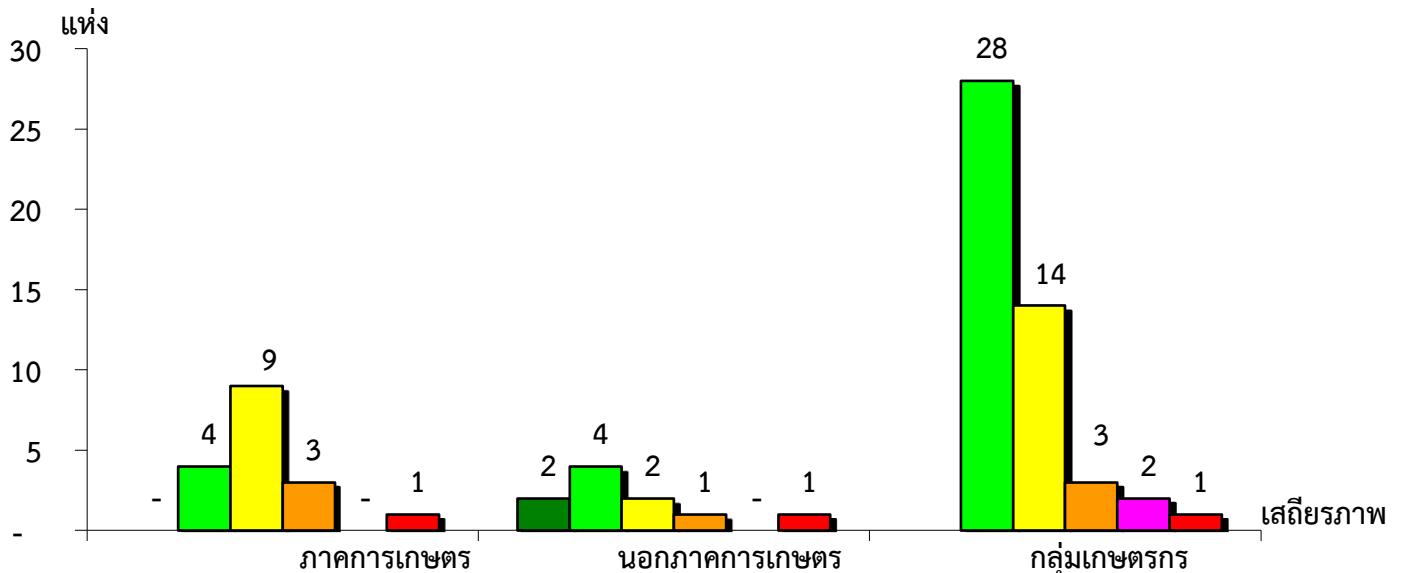
แผนภูมิแสดงจำนวนและร้อยละของ สหกรณ์และกลุ่มเกษตรกร จำแนกตามระดับเสถียรภาพ

จังหวัดอ่างทอง ประจำปี 2563



แผนภูมิแสดงจำนวนและร้อยละของ ภาคการเกษตร นอกภาคการเกษตร และกลุ่มเกษตรกร จำแนกตามระดับเสถียรภาพ

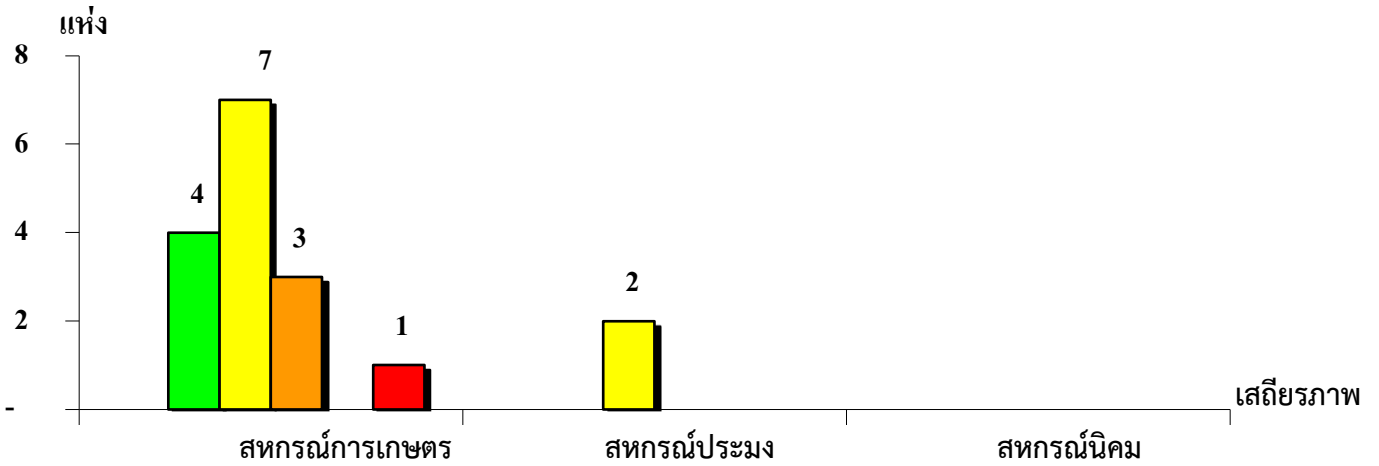
จังหวัดอ่างทอง ประจำปี 2563



เสถียรภาพ	ภาคการเกษตร	นอกภาคการเกษตร	กลุ่มเกษตรกร
มั่นคงดีมาก	-	20.00%	-
มั่นคงดี	23.53%	40.00%	58.33%
มั่นคงตามมาตรฐาน	52.94%	20.00%	29.17%
ต่ำกว่ามาตรฐาน	17.65%	10.00%	6.25%
ต้องปรับปรุง	-	-	4.17%
ต้องปรับปรุงเร่งด่วน	5.88%	10.00%	2.08%

แผนภูมิแสดงจำนวนและร้อยละของ สหกรณ์ภาคการเกษตร จำแนกตามระดับเสถียรภาพ

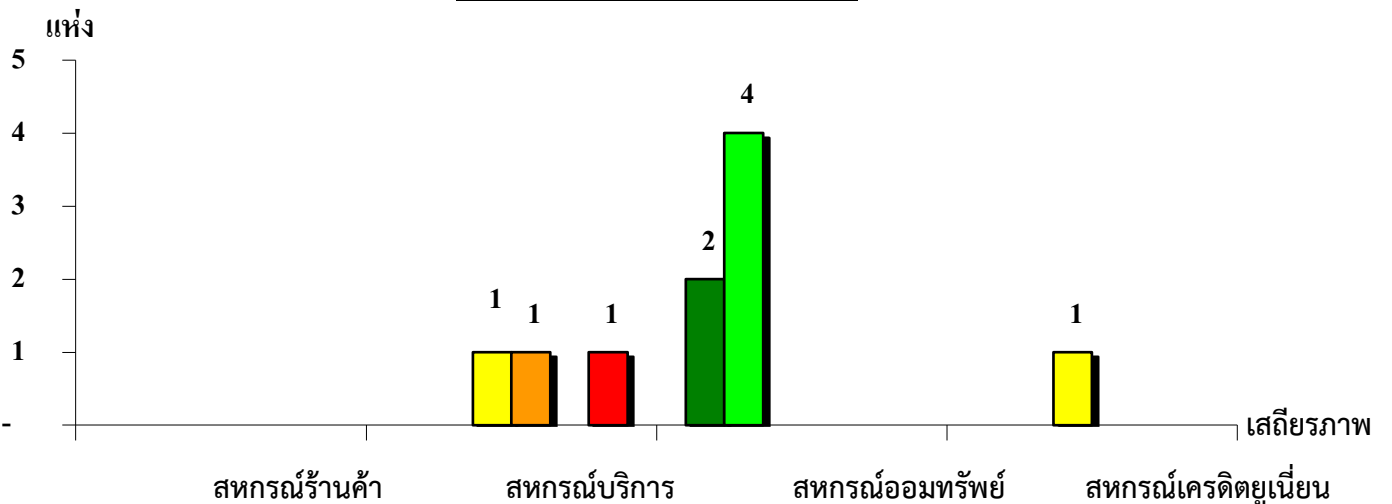
จังหวัดอ่างทอง ประจำปี 2563



ระดับเสถียรภาพ	สหกรณ์การเกษตร	สหกรณ์ประมง	สหกรณ์นิคม
มั่นคงดีมาก	-	-	-
มั่นคงดี	26.67%	-	-
มั่นคงตามมาตรฐาน	46.67%	100.00%	-
ต่ำกว่ามาตรฐาน	20.00%	-	-
ต้องปรับปรุง	0.00%	-	-
ต้องปรับปรุงเร่งด่วน	6.66%	-	-

แผนภูมิแสดงจำนวนและร้อยละของ สหกรณ์นอกภาคการเกษตร จำแนกตามระดับเสถียรภาพ

จังหวัดอ่างทอง ประจำปี 2563



ระดับเสถียรภาพ	สหกรณ์ร้านค้า	สหกรณ์บริการ	สหกรณ์ออมทรัพย์	สหกรณ์เครดิตยูเนียน
มั่นคงดีมาก	-	-	33.33%	-
มั่นคงดี	-	-	66.67%	-
มั่นคงตามมาตรฐาน	-	33.33%	-	100.00%
ต่ำกว่ามาตรฐาน	-	33.33%	-	-
ต้องปรับปรุง	-	-	-	-
ต้องปรับปรุงเร่งด่วน	-	33.34%	-	-