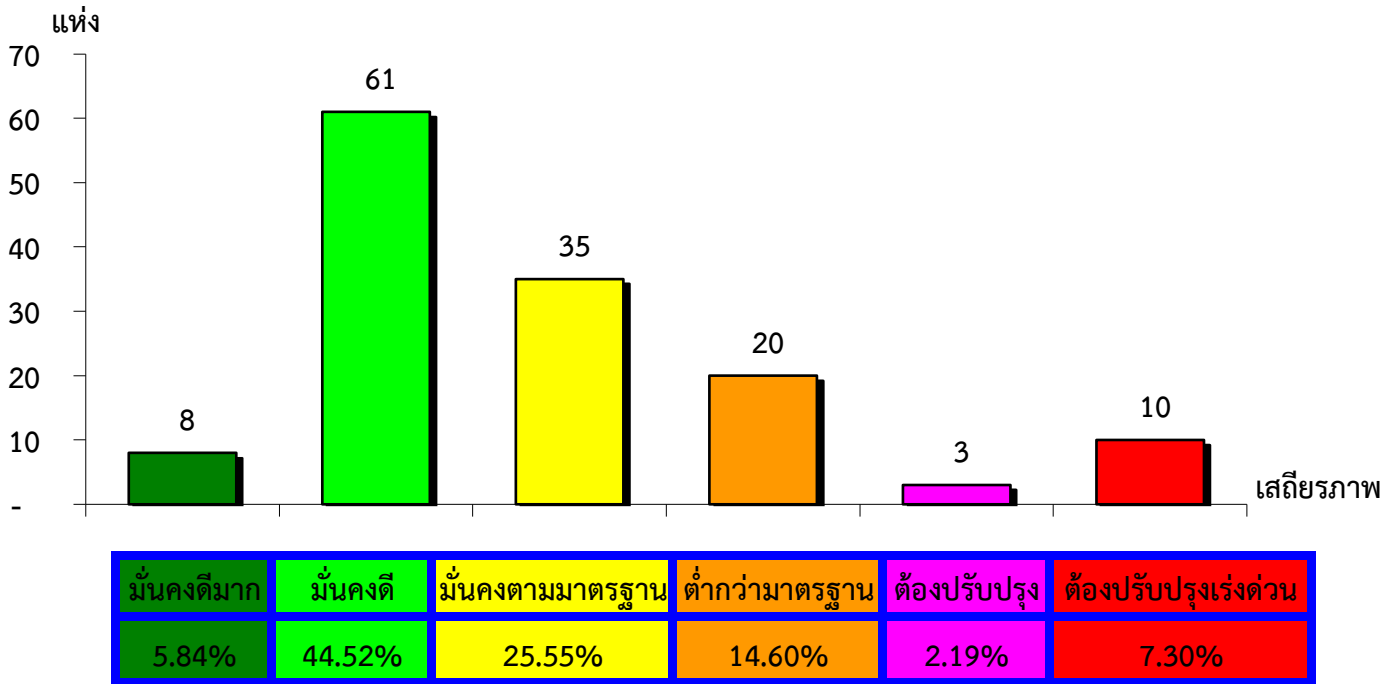


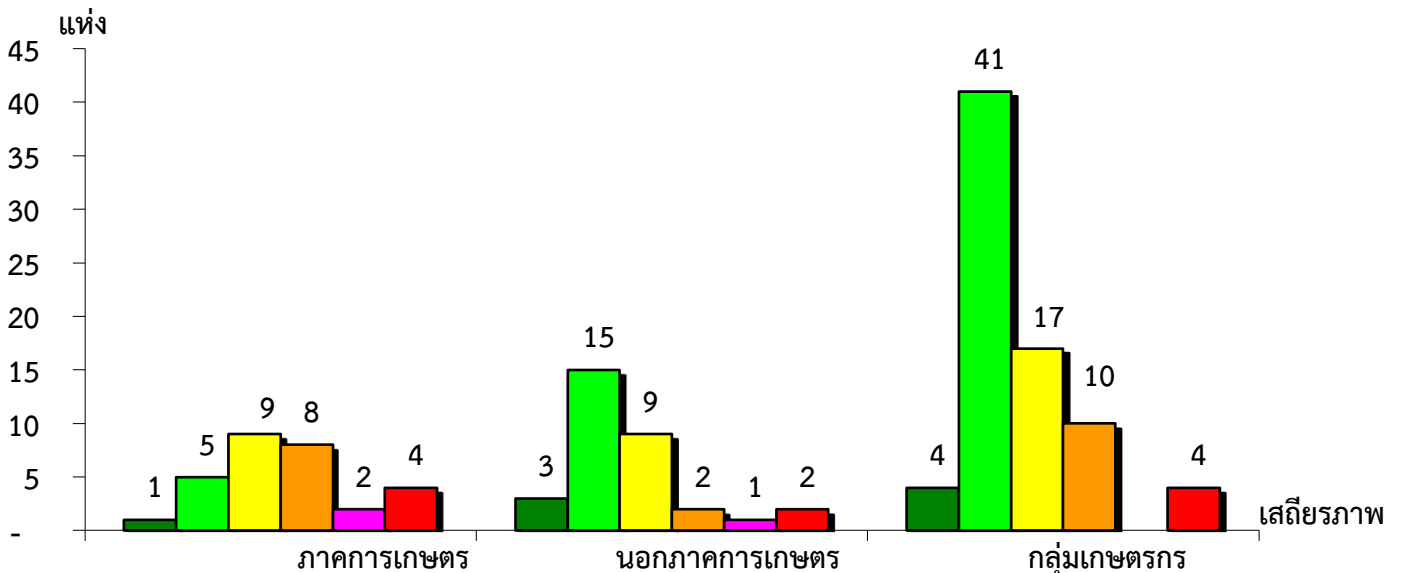
แผนภูมิแสดงจำนวนและร้อยละของ สหกรณ์และกลุ่มเกษตรกร จำแนกตามระดับเสถียรภาพ

จังหวัดพระนครศรีอยุธยา ประจำปี 2563



แผนภูมิแสดงจำนวนและร้อยละของ ภาคการเกษตร นอกภาคการเกษตร และกลุ่มเกษตรกร จำแนกตามระดับเสถียรภาพ

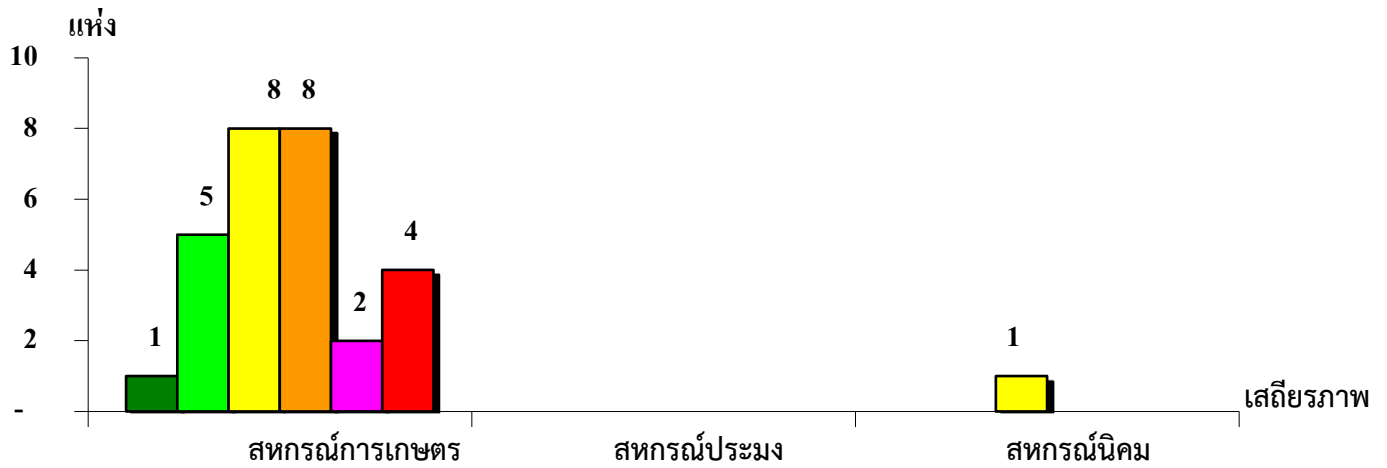
จังหวัดพระนครศรีอยุธยา ประจำปี 2563



เสถียรภาพ	ภาคการเกษตร	นอกภาคการเกษตร	กลุ่มเกษตรกร
มั่นคงดีมาก	3.45%	9.37%	5.26%
มั่นคงดี	17.24%	46.88%	53.95%
มั่นคงตามมาตรฐาน	31.03%	28.12%	22.37%
ต่ำกว่ามาตรฐาน	27.59%	6.25%	13.16%
ต้องปรับปรุง	6.90%	3.13%	-
ต้องปรับปรุงเร่งด่วน	13.79%	6.25%	5.26%

แผนภูมิแสดงจำนวนและร้อยละของ สหกรณ์ภาคการเกษตร จำแนกตามระดับเสถียรภาพ

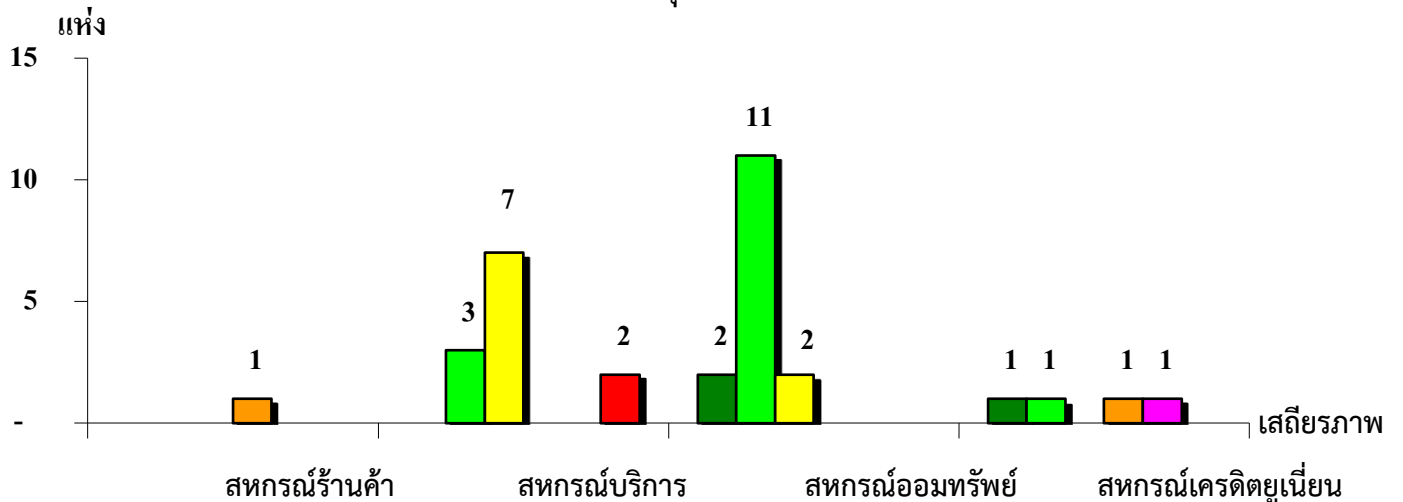
จังหวัดพระนครศรีอยุธยา ประจำปี 2563



ระดับเสถียรภาพ	สหกรณ์การเกษตร	สหกรณ์ประมง	สหกรณ์นิคม
มั่นคงดีมาก	3.57%	-	-
มั่นคงดี	17.86%	-	-
มั่นคงตามมาตรฐาน	28.57%	-	100.00%
ต่ำกว่ามาตรฐาน	28.57%	-	-
ต้องปรับปรุง	7.14%	-	-
ต้องปรับปรุงเร่งด่วน	14.29%	-	-

แผนภูมิแสดงจำนวนและร้อยละของ สหกรณ์นอกภาคการเกษตร จำแนกตามระดับเสถียรภาพ

จังหวัดพระนครศรีอยุธยา ประจำปี 2563



ระดับเสถียรภาพ	สหกรณ์ร้านค้า	สหกรณ์บริการ	สหกรณ์ออมทรัพย์	สหกรณ์เครดิตยูเนียน
มั่นคงดีมาก	-	-	13.33%	25.00%
มั่นคงดี	-	25.00%	73.34%	25.00%
มั่นคงตามมาตรฐาน	-	58.33%	13.33%	-
ต่ำกว่ามาตรฐาน	100.00%	-	-	25.00%
ต้องปรับปรุง	-	-	-	25.00%
ต้องปรับปรุงเร่งด่วน	-	16.67%	-	-