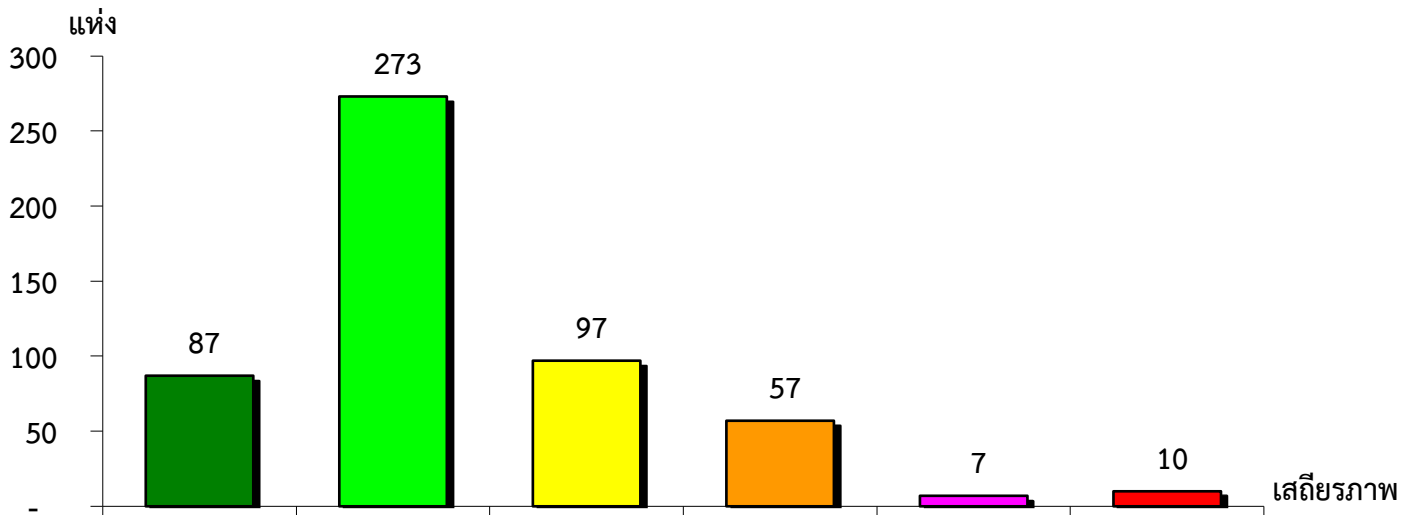


แผนภูมิแสดงจำนวนและร้อยละของ สหกรณ์และกลุ่มเกษตรกร จำแนกตามระดับเสถียรภาพ

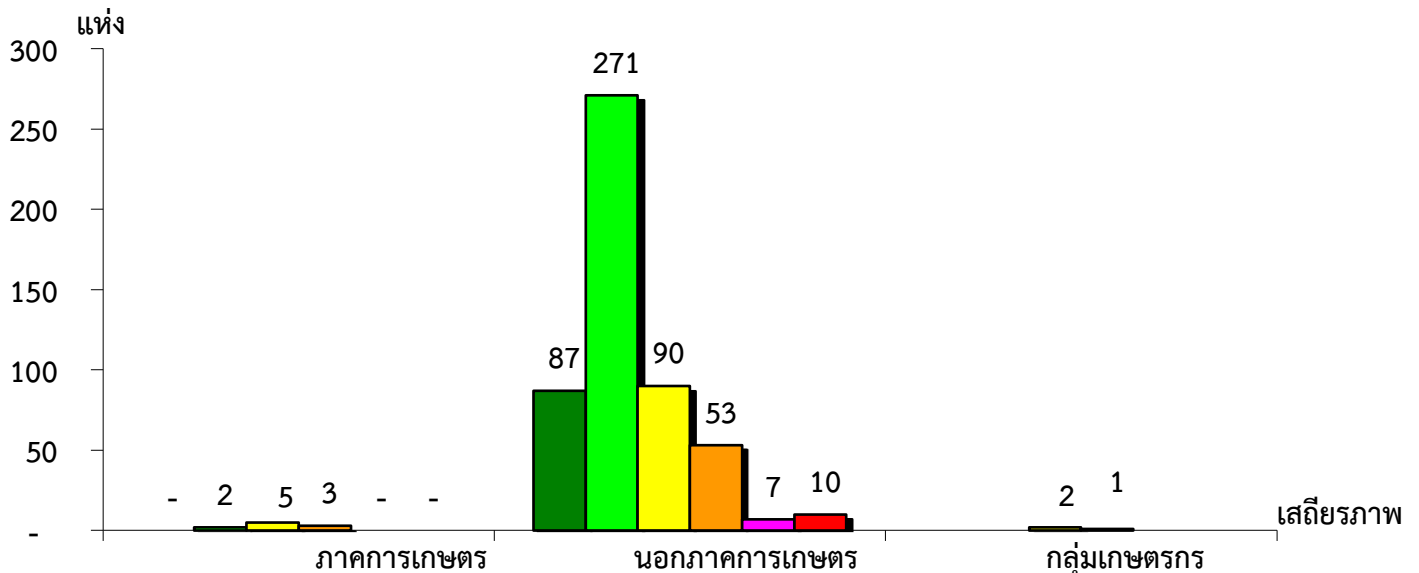
จังหวัดกรุงเทพมหานคร ประจำปี 2563



มั่นคงดีมาก	มั่นคงดี	มั่นคงตามมาตรฐาน	ต่ำกว่ามาตรฐาน	ต้องปรับปรุง	ต้องปรับปรุงเร่งด่วน
16.38%	51.41%	18.27%	10.74%	1.32%	1.88%

แผนภูมิแสดงจำนวนและร้อยละของ ภาคการเกษตร นอกภาคการเกษตร และกลุ่มเกษตรกร จำแนกตามระดับเสถียรภาพ

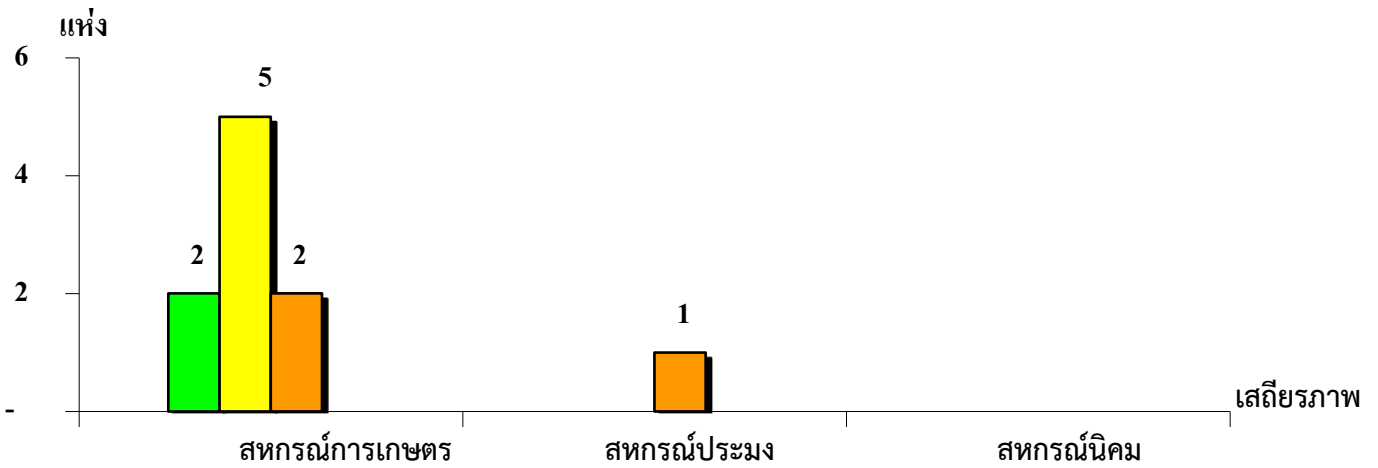
จังหวัดกรุงเทพมหานคร ประจำปี 2563



มั่นคงดีมาก	ภาคการเกษตร	นอกภาคการเกษตร	กลุ่มเกษตรกร
มั่นคงดีมาก	-	16.80%	-
มั่นคงดี	20.00%	52.32%	-
มั่นคงตามมาตรฐาน	50.00%	17.37%	66.67%
ต่ำกว่ามาตรฐาน	30.00%	10.23%	33.33%
ต้องปรับปรุง	-	1.35%	-
ต้องปรับปรุงเร่งด่วน	-	1.93%	-

แผนภูมิแสดงจำนวนและร้อยละของ สหกรณ์ภาคการเกษตร จำแนกตามระดับเสถียรภาพ

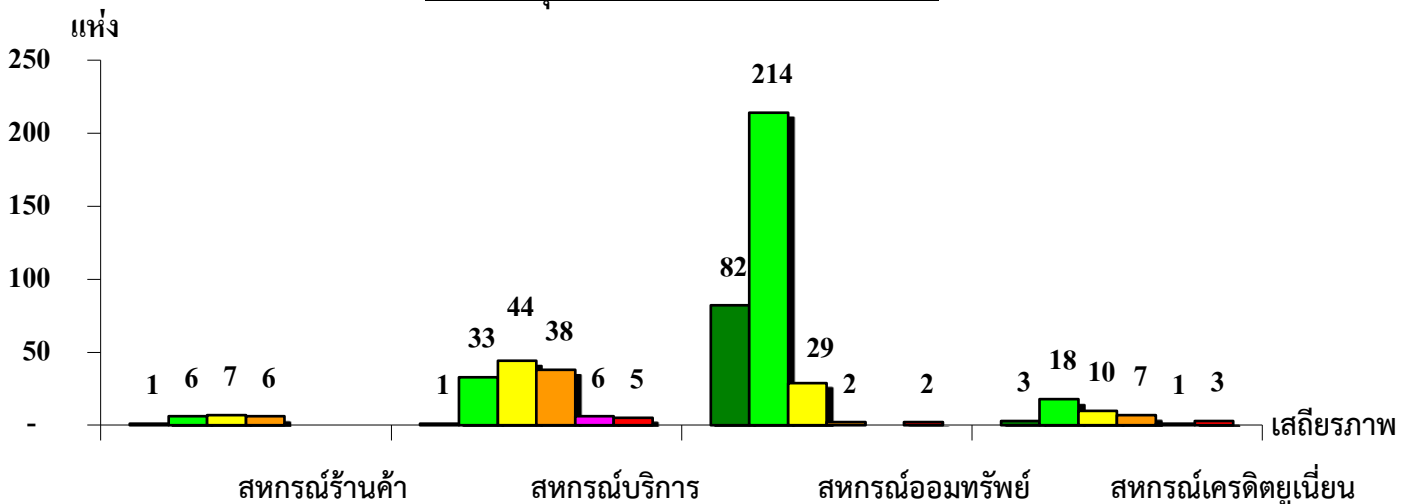
จังหวัดกรุงเทพมหานคร ประจำปี 2563



	สหกรณ์การเกษตร	สหกรณ์ประมง	สหกรณ์นิคม
มั่นคงดีมาก	-	-	-
มั่นคงดี	22.22%	-	-
มั่นคงตามมาตรฐาน	55.56%	-	-
ต่ำกว่ามาตรฐาน	22.22%	100.00%	-
ต้องปรับปรุง	-	-	-
ต้องปรับปรุงเร่งด่วน	-	-	-

แผนภูมิแสดงจำนวนและร้อยละของ สหกรณ์นอกภาคการเกษตร จำแนกตามระดับเสถียรภาพ

จังหวัดกรุงเทพมหานคร ประจำปี 2563



	สหกรณ์ร้านค้า	สหกรณ์บริการ	สหกรณ์ออมทรัพย์	สหกรณ์เครดิตยูเนียน
มั่นคงดีมาก	5.00%	0.79%	24.92%	7.14%
มั่นคงดี	30.00%	25.98%	65.05%	42.86%
มั่นคงตามมาตรฐาน	35.00%	34.65%	8.81%	23.81%
ต่ำกว่ามาตรฐาน	30.00%	29.92%	0.61%	16.67%
ต้องปรับปรุง	-	4.72%	-	2.38%
ต้องปรับปรุงเร่งด่วน	-	3.94%	0.61%	7.14%