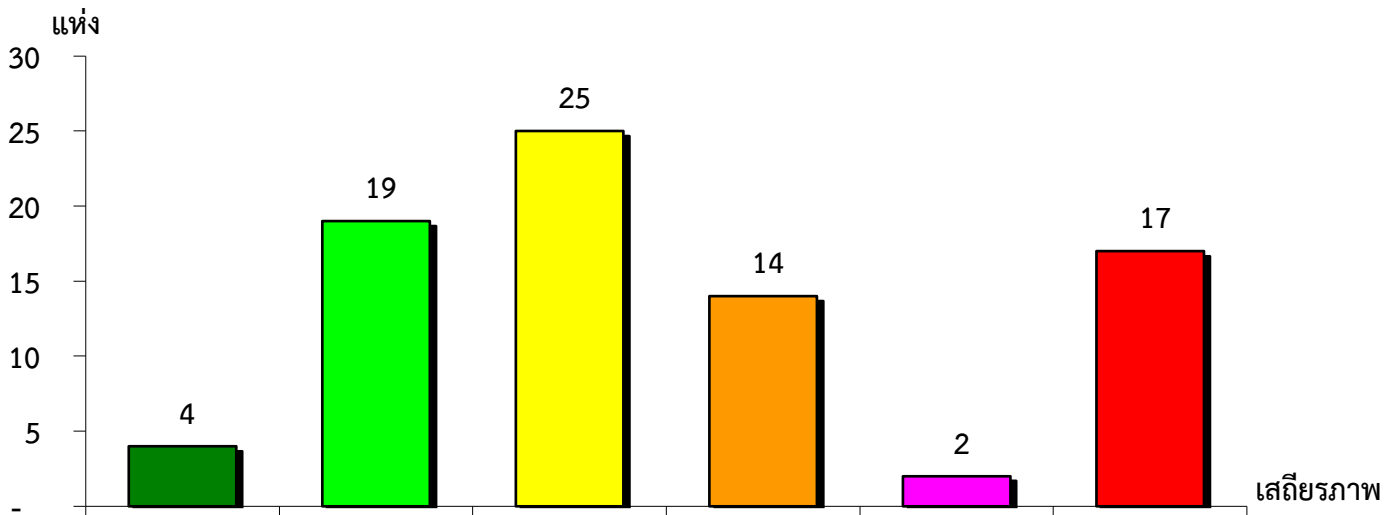


แผนภูมิแสดงจำนวนและร้อยละของ สหกรณ์และกลุ่มเกษตรกร จำแนกตามระดับเสถียรภาพ

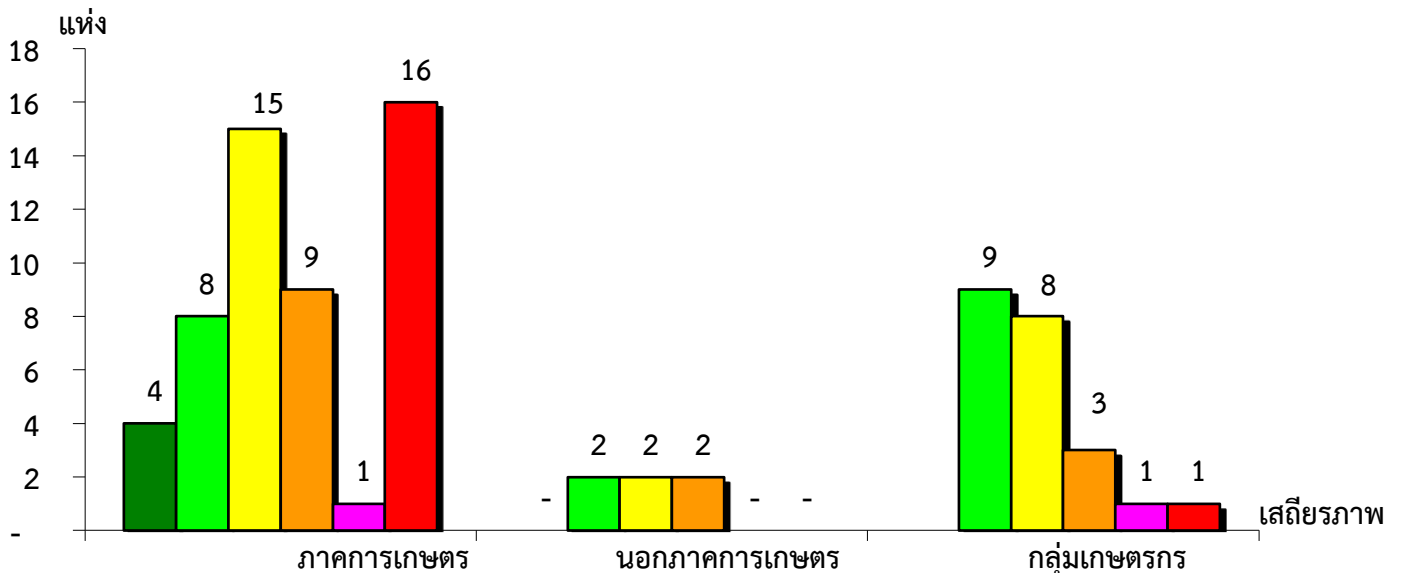
จังหวัดบึงกาฬ ประจำปี 2563



มั่นคงดีมาก	มั่นคงดี	มั่นคงตามมาตรฐาน	ต่ำกว่ามาตรฐาน	ต้องปรับปรุง	ต้องปรับปรุงเร่งด่วน
4.94%	23.46%	30.86%	17.28%	2.47%	20.99%

แผนภูมิแสดงจำนวนและร้อยละของ ภาคการเกษตร นอกภาคการเกษตร และกลุ่มเกษตรกร จำแนกตามระดับเสถียรภาพ

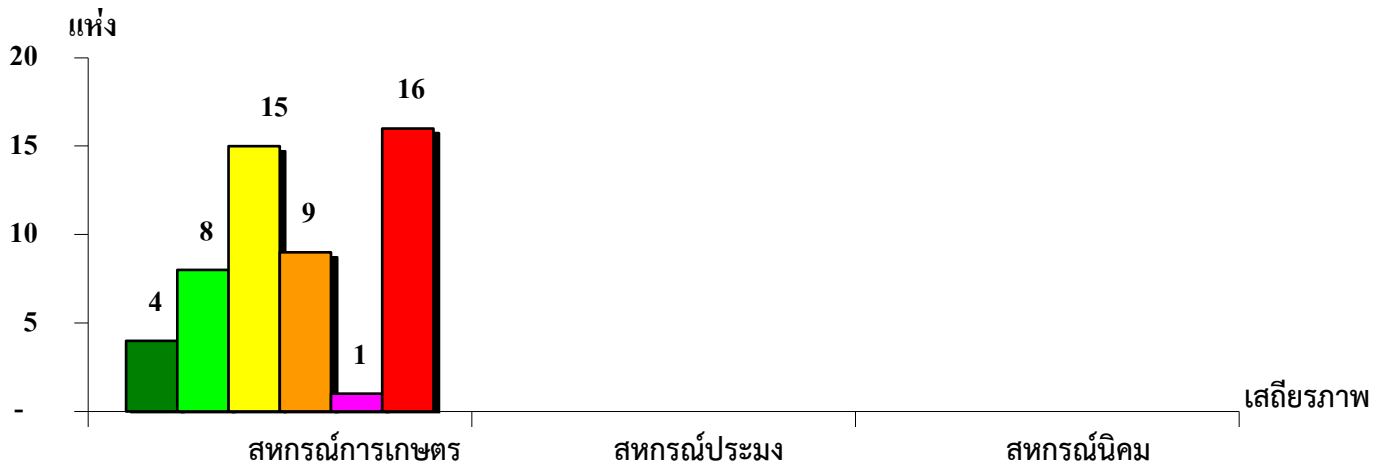
จังหวัดบึงกาฬ ประจำปี 2563



มั่นคงดีมาก	7.55%	-	-
มั่นคงดี	15.09%	33.34%	40.91%
มั่นคงตามมาตรฐาน	28.30%	33.33%	36.36%
ต่ำกว่ามาตรฐาน	16.98%	33.33%	13.63%
ต้องปรับปรุง	1.89%	-	4.55%
ต้องปรับปรุงเร่งด่วน	30.19%	-	4.55%

แผนภูมิแสดงจำนวนและร้อยละของ สหกรณ์ภาคการเกษตร จำแนกตามระดับเสถียรภาพ

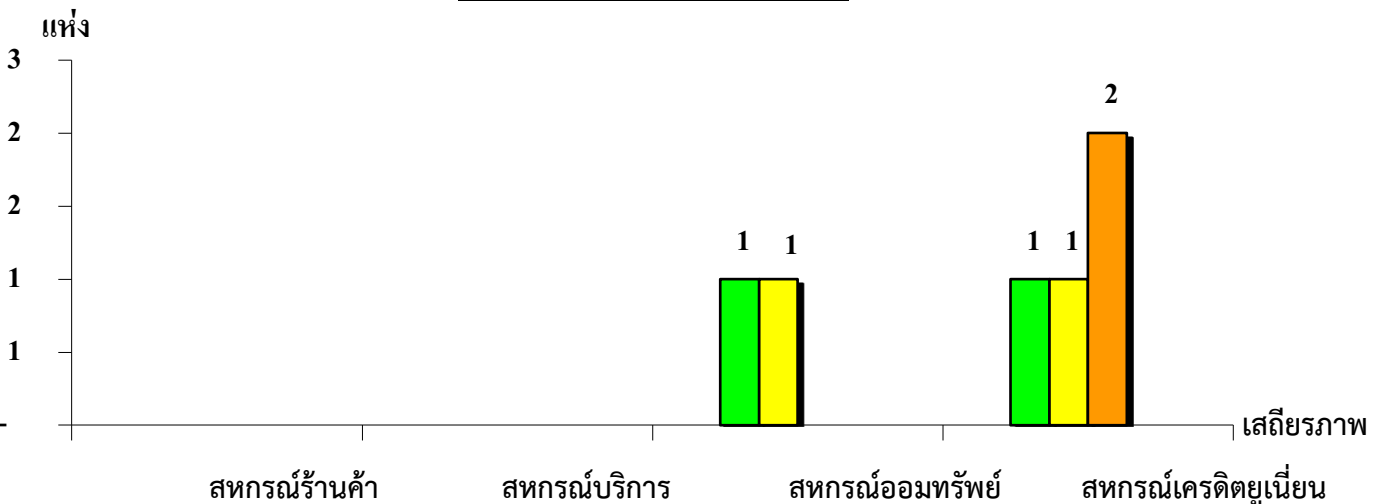
จังหวัดบึงกาฬ ประจำปี 2563



ระดับเสถียรภาพ	สหกรณ์การเกษตร	สหกรณ์ประมง	สหกรณ์นิคม
มั่นคงดีมาก	7.55%	-	-
มั่นคงดี	15.09%	-	-
มั่นคงตามมาตรฐาน	28.30%	-	-
ต่ำกว่ามาตรฐาน	16.98%	-	-
ต้องปรับปรุง	1.89%	-	-
ต้องปรับปรุงเร่งด่วน	30.19%	-	-

แผนภูมิแสดงจำนวนและร้อยละของ สหกรณ์นอกภาคการเกษตร จำแนกตามระดับเสถียรภาพ

จังหวัดบึงกาฬ ประจำปี 2563



ระดับเสถียรภาพ	สหกรณ์ร้านค้า	สหกรณ์บริการ	สหกรณ์ออมทรัพย์	สหกรณ์เครดิตยูเนียน
มั่นคงดีมาก	-	-	-	-
มั่นคงดี	-	-	50.00%	25.00%
มั่นคงตามมาตรฐาน	-	-	50.00%	25.00%
ต่ำกว่ามาตรฐาน	-	-	-	50.00%
ต้องปรับปรุง	-	-	-	-
ต้องปรับปรุงเร่งด่วน	-	-	-	-