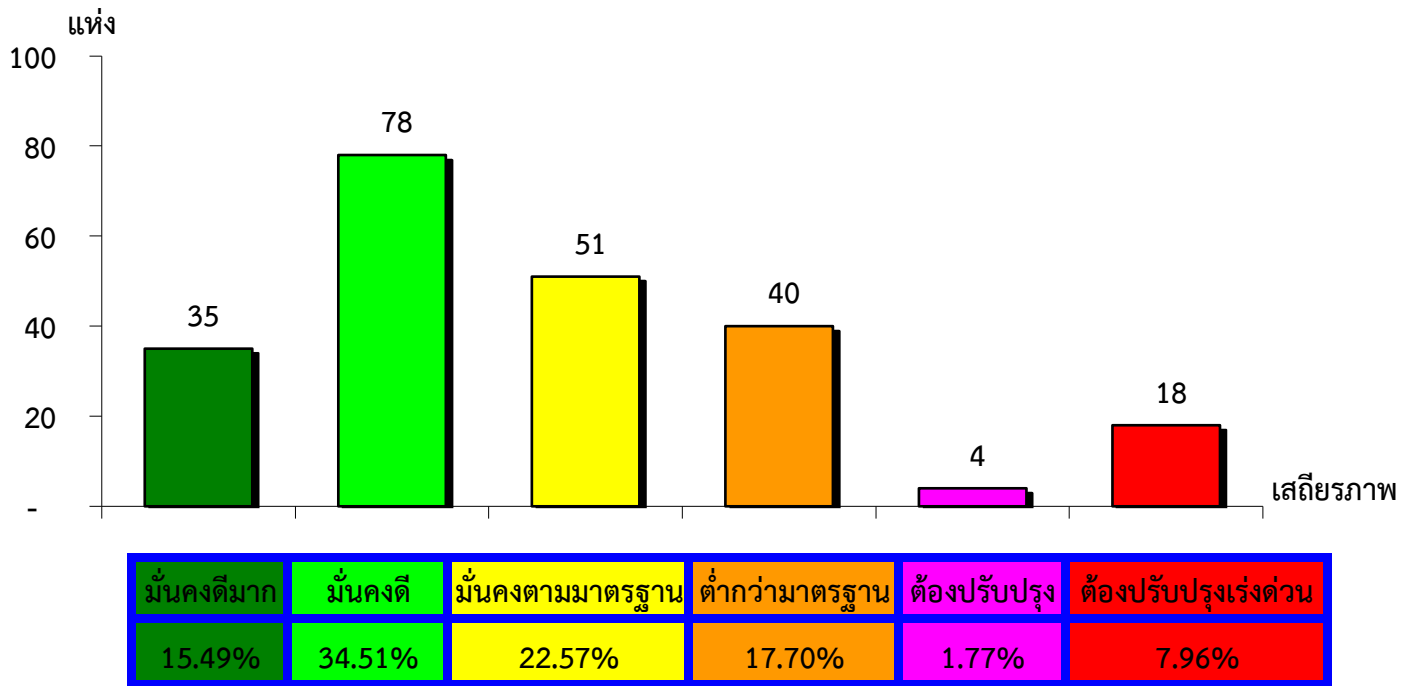


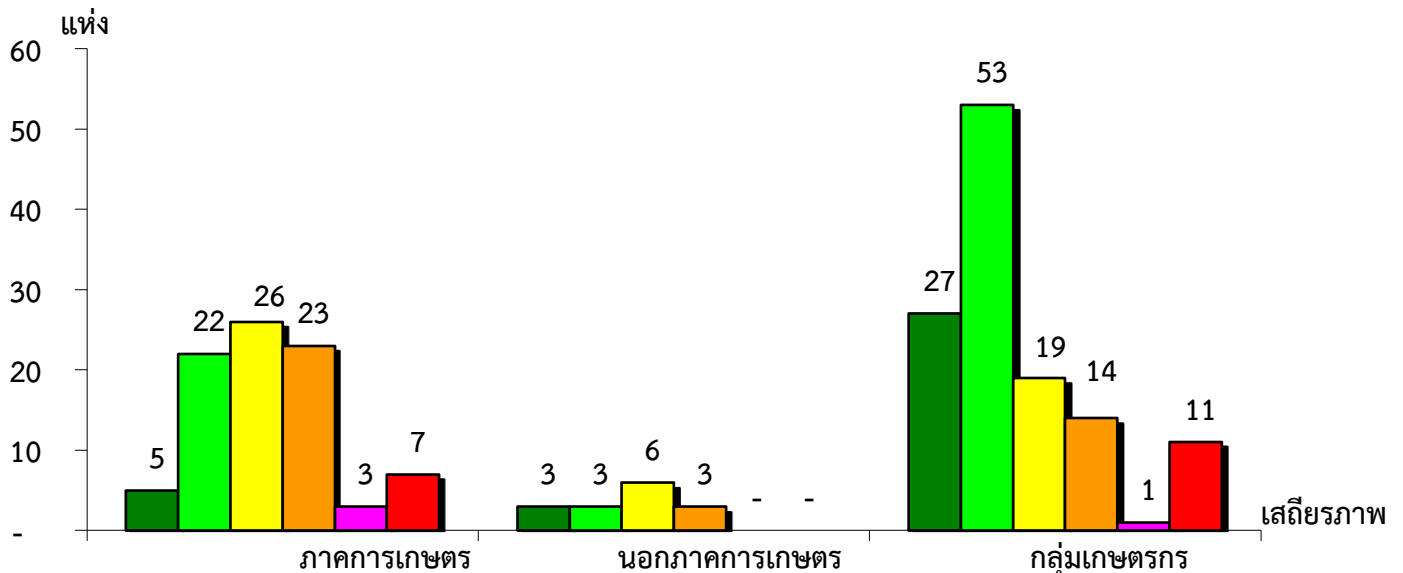
แผนภูมิแสดงจำนวนและร้อยละของ สหกรณ์และกลุ่มเกษตรกร จำแนกตามระดับเสถียรภาพ

จังหวัดบุรีรัมย์ ประจำปี 2563



แผนภูมิแสดงจำนวนและร้อยละของ ภาคการเกษตร นอกภาคการเกษตร และกลุ่มเกษตรกร จำแนกตามระดับเสถียรภาพ

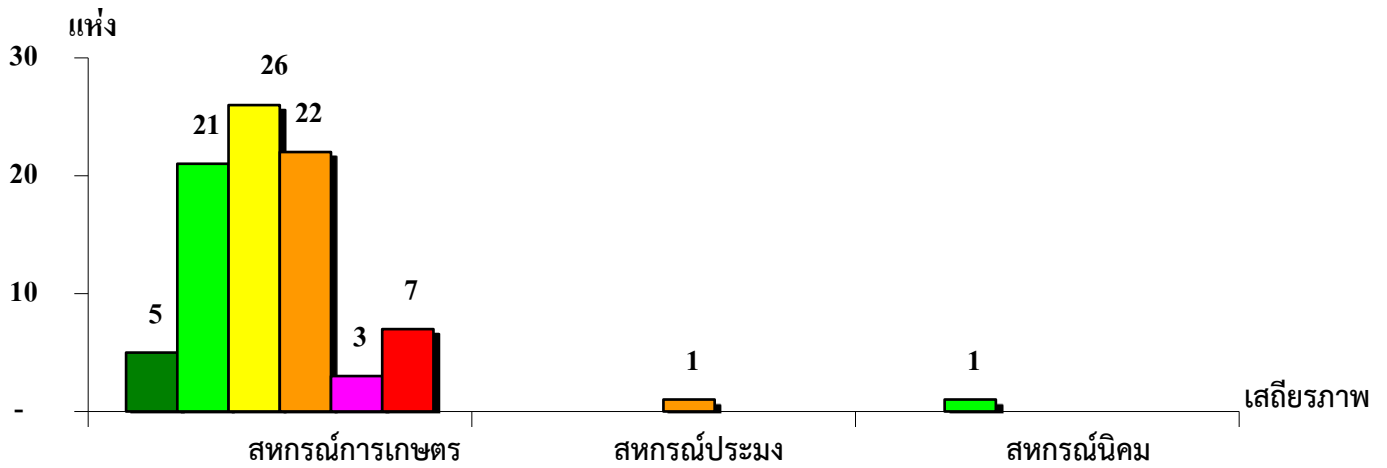
จังหวัดบุรีรัมย์ ประจำปี 2563



มั่นคงดีมาก	5.81%	20.00%	21.60%
มั่นคงดี	25.58%	20.00%	42.40%
มั่นคงตามมาตรฐาน	30.23%	40.00%	15.20%
ต่ำกว่ามาตรฐาน	26.75%	20.00%	11.20%
ต้องปรับปรุง	3.49%	-	0.80%
ต้องปรับปรุงเร่งด่วน	8.14%	-	8.80%

แผนภูมิแสดงจำนวนและร้อยละของ สหกรณ์ภาคการเกษตร จำแนกตามระดับเสถียรภาพ

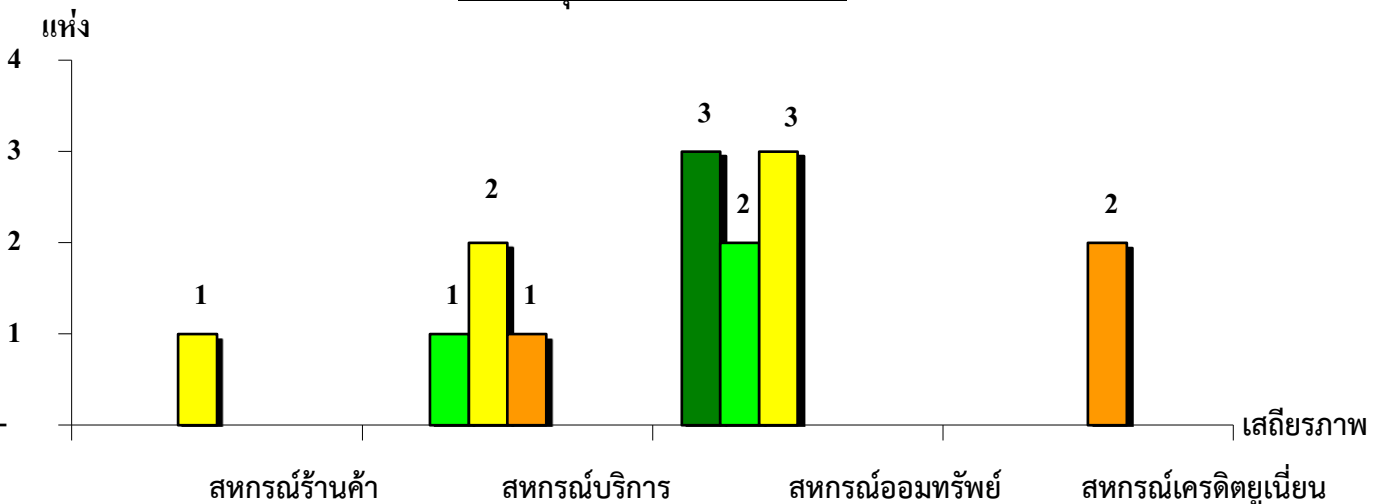
จังหวัดบุรีรัมย์ ประจำปี 2563



ระดับเสถียรภาพ	สหกรณ์การเกษตร	สหกรณ์ประมง	สหกรณ์นิคม
มั่นคงดีมาก	5.95%	-	-
มั่นคงดี	25.00%	-	100.00%
มั่นคงตามมาตรฐาน	30.95%	-	-
ต่ำกว่ามาตรฐาน	26.19%	100.00%	-
ต้องปรับปรุง	3.57%	-	-
ต้องปรับปรุงเร่งด่วน	8.34%	-	-

แผนภูมิแสดงจำนวนและร้อยละของ สหกรณ์นอกภาคการเกษตร จำแนกตามระดับเสถียรภาพ

จังหวัดบุรีรัมย์ ประจำปี 2563



ระดับเสถียรภาพ	สหกรณ์ร้านค้า	สหกรณ์บริการ	สหกรณ์ออมทรัพย์	สหกรณ์เครดิตยูเนียน
มั่นคงดีมาก	-	-	37.50%	-
มั่นคงดี	-	25.00%	25.00%	-
มั่นคงตามมาตรฐาน	100.00%	50.00%	37.50%	-
ต่ำกว่ามาตรฐาน	-	25.00%	-	100.00%
ต้องปรับปรุง	-	-	-	-
ต้องปรับปรุงเร่งด่วน	-	-	-	-