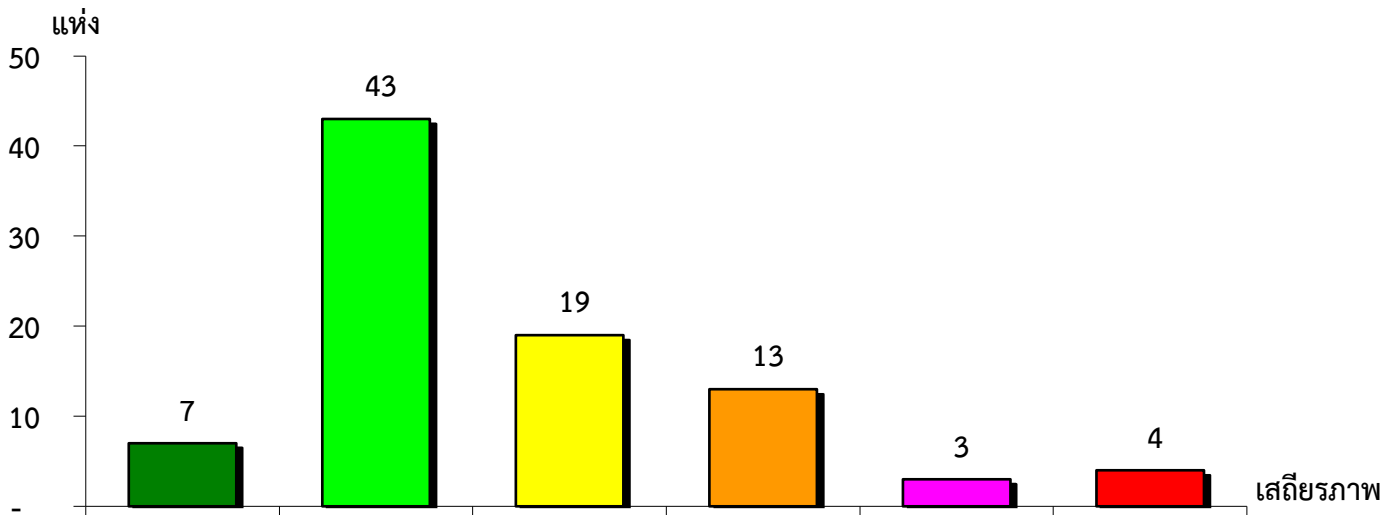


แผนภูมิแสดงจำนวนและร้อยละของ สหกรณ์และกลุ่มเกษตรกร จำแนกตามระดับเสถียรภาพ

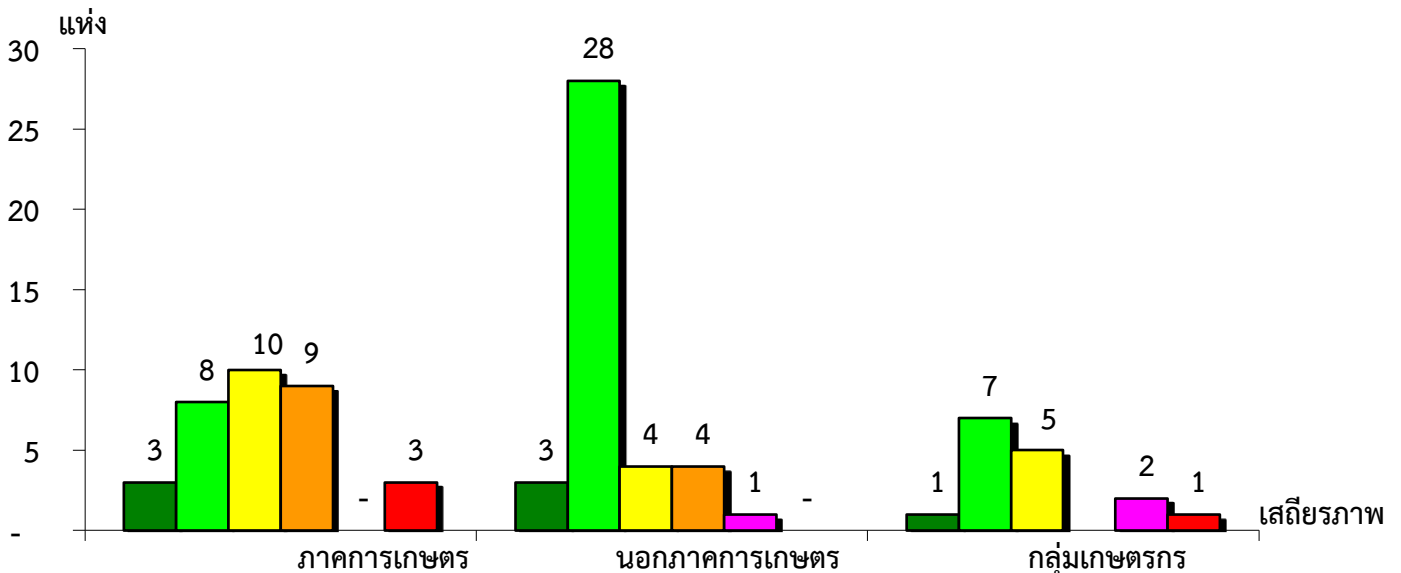
จังหวัดฉะเชิงเทรา ประจำปี 2563



มั่นคงดีมาก	มั่นคงดี	มั่นคงตามมาตรฐาน	ต่ำกว่ามาตรฐาน	ต้องปรับปรุง	ต้องปรับปรุงเร่งด่วน
7.87%	48.31%	21.35%	14.61%	3.37%	4.49%

แผนภูมิแสดงจำนวนและร้อยละของ ภาคการเกษตร นอกภาคการเกษตร และกลุ่มเกษตรกร จำแนกตามระดับเสถียรภาพ

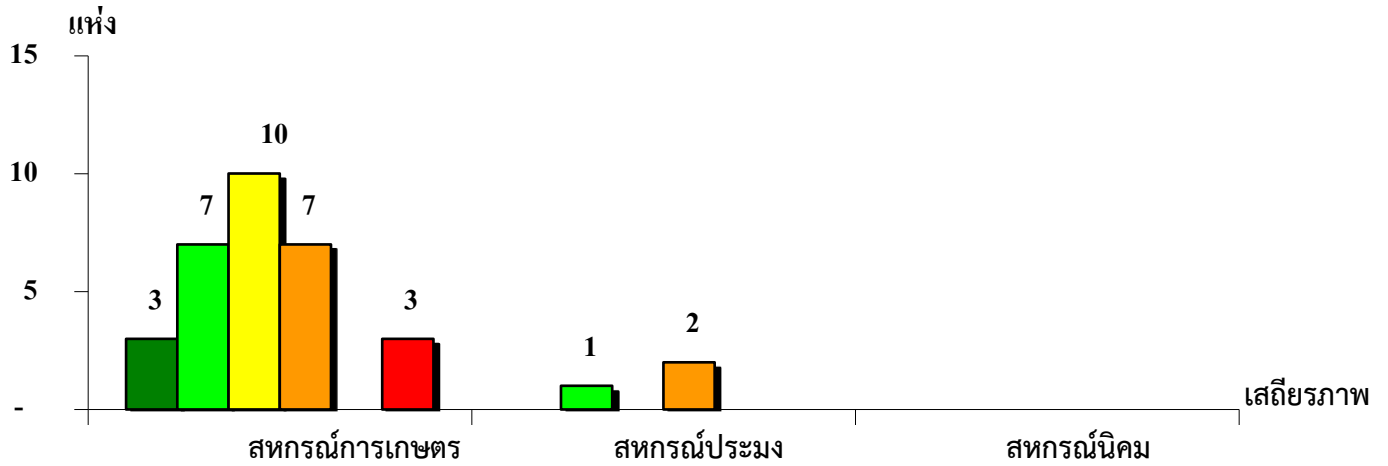
จังหวัดฉะเชิงเทรา ประจำปี 2563



มั่นคงดีมาก	9.09%	7.50%	6.25%
มั่นคงดี	24.24%	70.00%	43.75%
มั่นคงตามมาตรฐาน	30.31%	10.00%	31.25%
ต่ำกว่ามาตรฐาน	27.27%	10.00%	-
ต้องปรับปรุง	-	2.50%	12.50%
ต้องปรับปรุงเร่งด่วน	9.09%	-	6.25%

แผนภูมิแสดงจำนวนและร้อยละของ สหกรณ์ภาคการเกษตร จำแนกตามระดับเสถียรภาพ

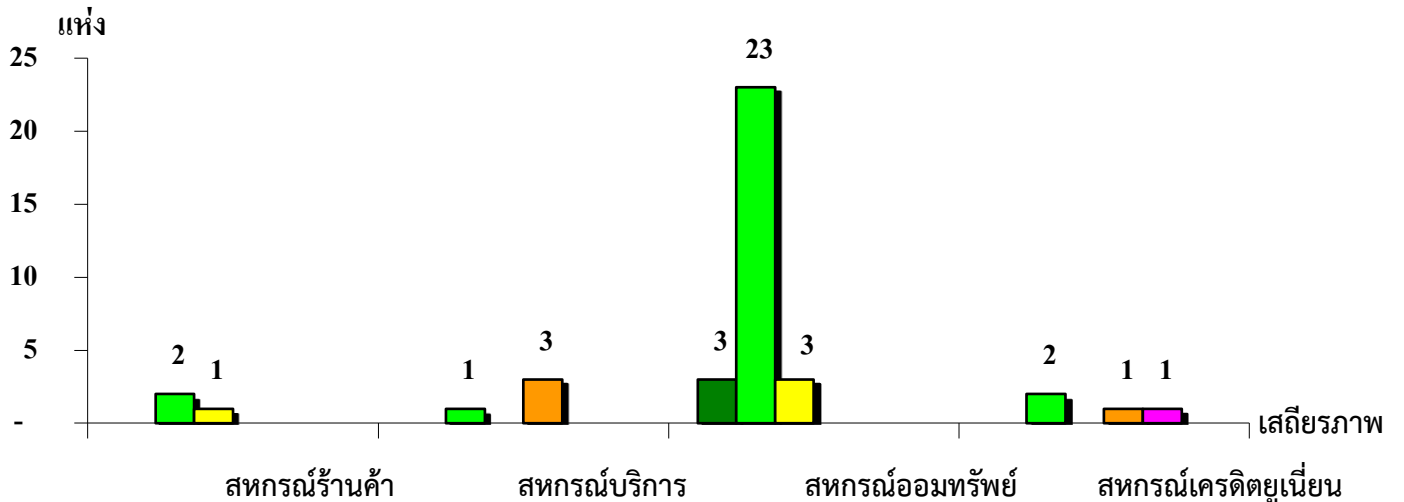
จังหวัดฉะเชิงเทรา ประจำปี 2563



เสถียรภาพ	สหกรณ์การเกษตร	สหกรณ์ประมง	สหกรณ์นิคม
มั่นคงดีมาก	10.00%	-	-
มั่นคงดี	23.33%	33.33%	-
มั่นคงตามมาตรฐาน	33.34%	-	-
ต่ำกว่ามาตรฐาน	23.33%	66.67%	-
ต้องปรับปรุง	-	-	-
ต้องปรับปรุงเร่งด่วน	10.00%	-	-

แผนภูมิแสดงจำนวนและร้อยละของ สหกรณ์นอกภาคการเกษตร จำแนกตามระดับเสถียรภาพ

จังหวัดฉะเชิงเทรา ประจำปี 2563



เสถียรภาพ	สหกรณ์ร้านค้า	สหกรณ์บริการ	สหกรณ์ออมทรัพย์	สหกรณ์เครดิตยูเนียน
มั่นคงดีมาก	-	-	10.34%	-
มั่นคงดี	66.67%	25.00%	79.31%	50.00%
มั่นคงตามมาตรฐาน	33.33%	-	10.35%	-
ต่ำกว่ามาตรฐาน	-	75.00%	-	25.00%
ต้องปรับปรุง	-	-	-	25.00%
ต้องปรับปรุงเร่งด่วน	-	-	-	-