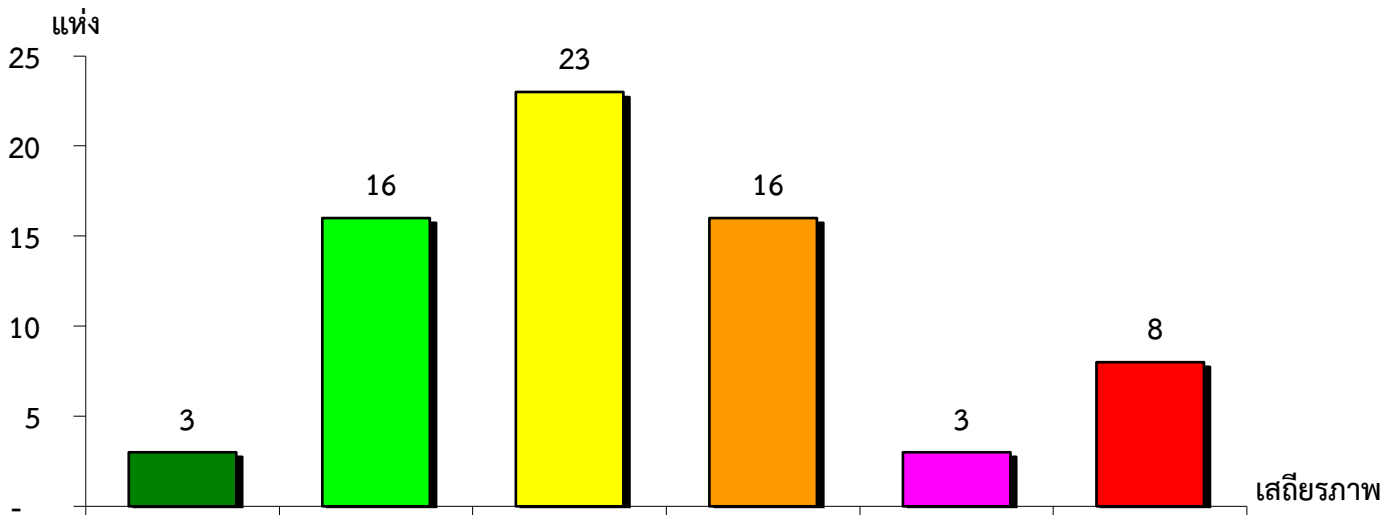


แผนภูมิแสดงจำนวนและร้อยละของ สหกรณ์และกลุ่มเกษตรกร จำแนกตามระดับเสถียรภาพ

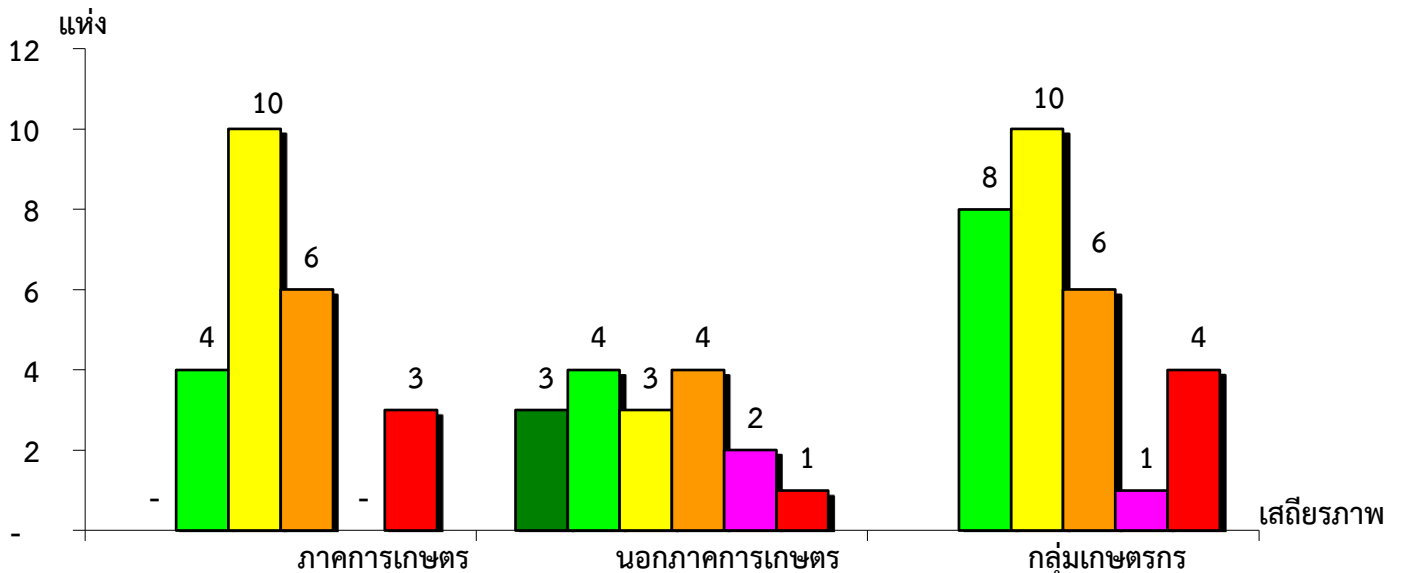
จังหวัดชัยนาท ประจำปี 2563



มั่นคงดีมาก	มั่นคงดี	มั่นคงตามมาตรฐาน	ต่ำกว่ามาตรฐาน	ต้องปรับปรุง	ต้องปรับปรุงเร่งด่วน
4.35%	23.19%	33.33%	23.19%	4.35%	11.59%

แผนภูมิแสดงจำนวนและร้อยละของ ภาคการเกษตร นอกภาคการเกษตร และกลุ่มเกษตรกร จำแนกตามระดับเสถียรภาพ

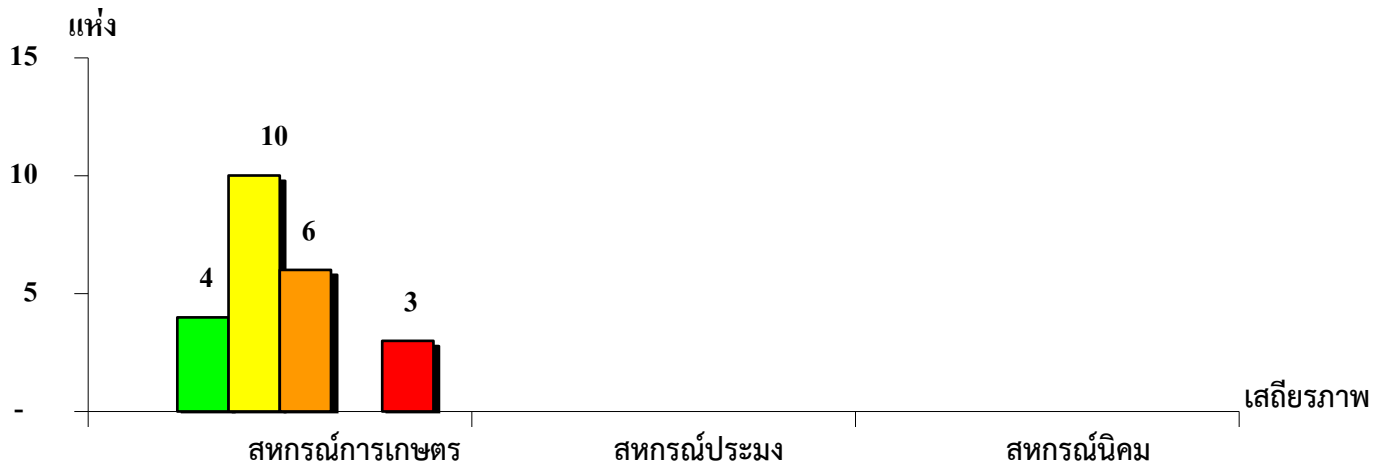
จังหวัดชัยนาท ประจำปี 2563



มั่นคงดีมาก	-	17.65%	-
มั่นคงดี	17.39%	23.53%	27.59%
มั่นคงตามมาตรฐาน	43.48%	17.65%	34.48%
ต่ำกว่ามาตรฐาน	26.09%	23.53%	20.69%
ต้องปรับปรุง	-	11.76%	3.45%
ต้องปรับปรุงเร่งด่วน	13.04%	5.88%	13.79%

แผนภูมิแสดงจำนวนและร้อยละของ สหกรณ์ภาคการเกษตร จำแนกตามระดับเสถียรภาพ

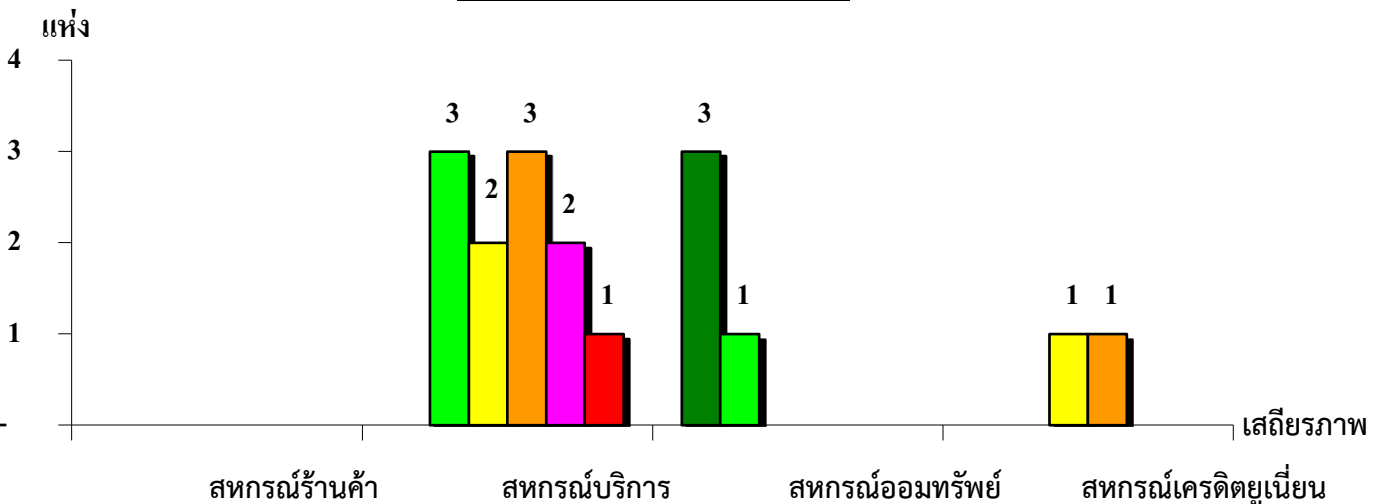
จังหวัดชัยนาท ประจำปี 2563



เสถียรภาพ	สหกรณ์การเกษตร	สหกรณ์ประมง	สหกรณ์นิคม
มั่นคงดีมาก	-	-	-
มั่นคงดี	17.39%	-	-
มั่นคงตามมาตรฐาน	43.48%	-	-
ต่ำกว่ามาตรฐาน	26.09%	-	-
ต้องปรับปรุง	-	-	-
ต้องปรับปรุงเร่งด่วน	13.04%	-	-

แผนภูมิแสดงจำนวนและร้อยละของ สหกรณ์นอกภาคการเกษตร จำแนกตามระดับเสถียรภาพ

จังหวัดชัยนาท ประจำปี 2563



เสถียรภาพ	สหกรณ์ร้านค้า	สหกรณ์บริการ	สหกรณ์ออมทรัพย์	สหกรณ์เครดิตยูเนียน
มั่นคงดีมาก	-	-	75.00%	-
มั่นคงดี	-	27.27%	25.00%	-
มั่นคงตามมาตรฐาน	-	18.18%	-	50.00%
ต่ำกว่ามาตรฐาน	-	27.27%	-	50.00%
ต้องปรับปรุง	-	18.18%	-	-
ต้องปรับปรุงเร่งด่วน	-	9.10%	-	-