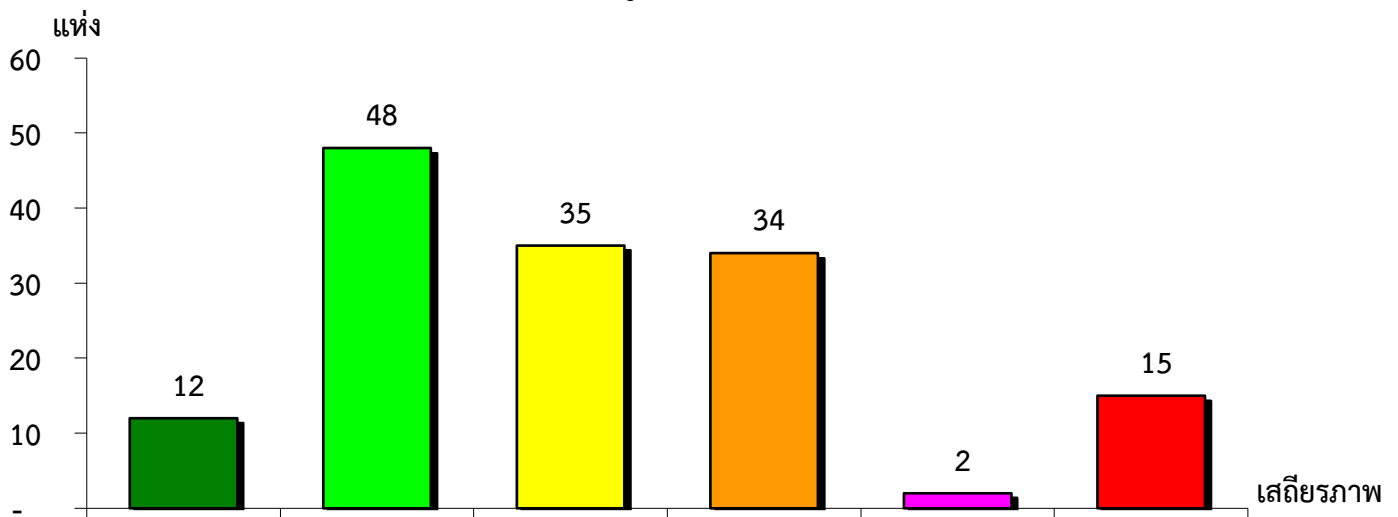


แผนภูมิแสดงจำนวนและร้อยละของ สหกรณ์และกลุ่มเกษตรกร จำแนกตามระดับเสถียรภาพ

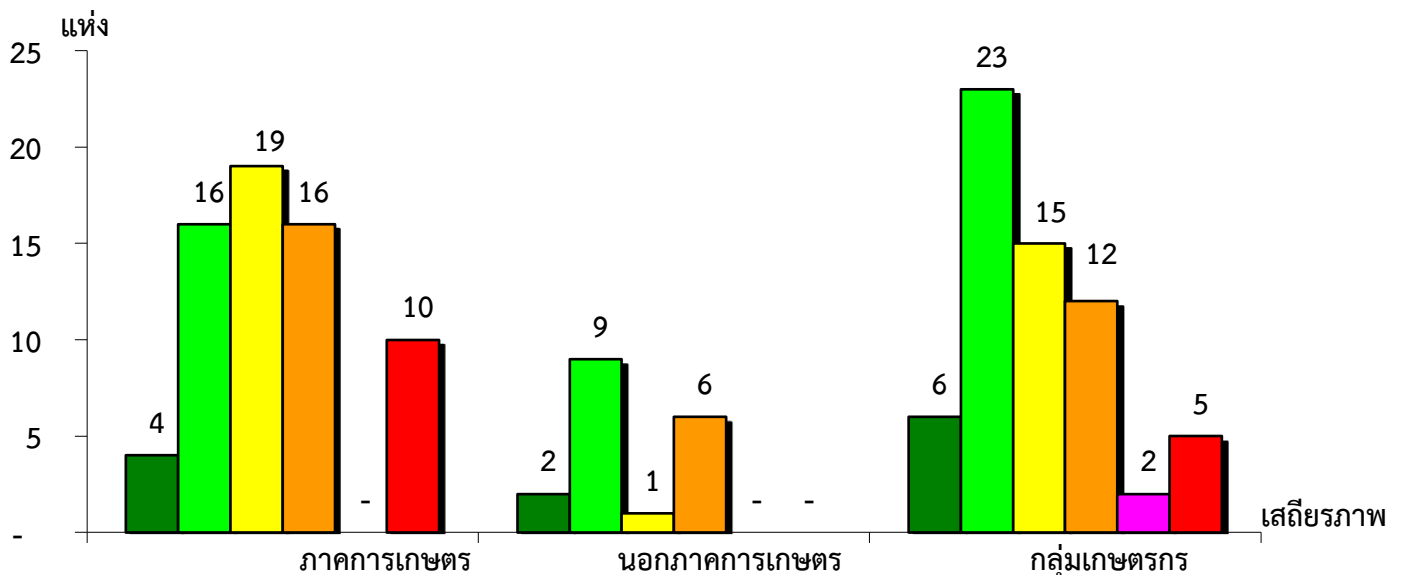
จังหวัดชัยภูมิ ประจำปี 2563



|             |          |                  |                |              |                      |
|-------------|----------|------------------|----------------|--------------|----------------------|
| มั่นคงดีมาก | มั่นคงดี | มั่นคงตามมาตรฐาน | ต่ำกว่ามาตรฐาน | ต้องปรับปรุง | ต้องปรับปรุงเร่งด่วน |
| 8.22%       | 32.88%   | 23.97%           | 23.29%         | 1.37%        | 10.27%               |

แผนภูมิแสดงจำนวนและร้อยละของ ภาคการเกษตร นอกภาคการเกษตร และกลุ่มเกษตรกร จำแนกตามระดับเสถียรภาพ

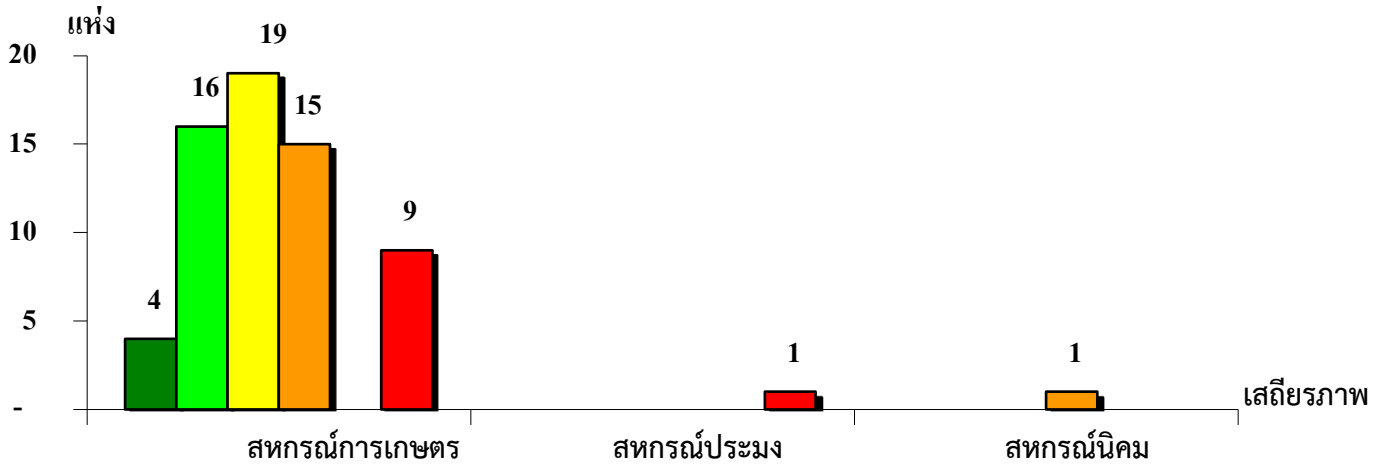
จังหวัดชัยภูมิ ประจำปี 2563



|                      |        |        |        |
|----------------------|--------|--------|--------|
| มั่นคงดีมาก          | 6.15%  | 11.11% | 9.52%  |
| มั่นคงดี             | 24.62% | 50.00% | 36.51% |
| มั่นคงตามมาตรฐาน     | 29.23% | 5.56%  | 23.81% |
| ต่ำกว่ามาตรฐาน       | 24.62% | 33.33% | 19.05% |
| ต้องปรับปรุง         | -      | -      | 3.17%  |
| ต้องปรับปรุงเร่งด่วน | 15.38% | 0.00%  | 7.94%  |

แผนภูมิแสดงจำนวนและร้อยละของ สหกรณ์ภาคการเกษตร จำแนกตามระดับเสถียรภาพ

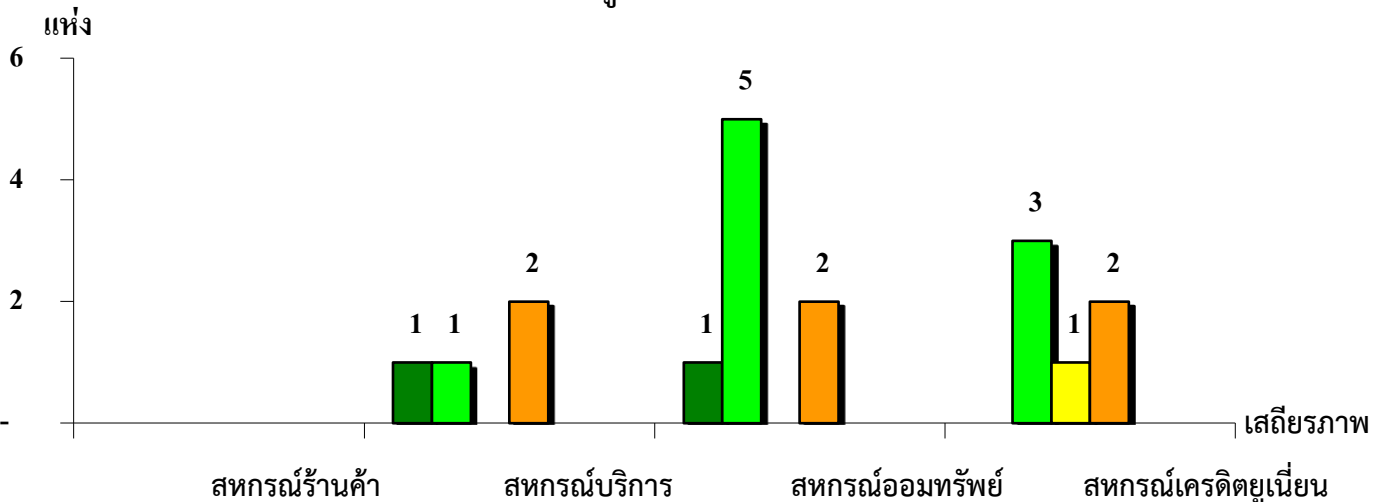
จังหวัดชัยภูมิ ประจำปี 2563



| ระดับเสถียรภาพ       | สหกรณ์การเกษตร | สหกรณ์ประมง | สหกรณ์นิคม |
|----------------------|----------------|-------------|------------|
| มั่นคงดีมาก          | 6.35%          | -           | -          |
| มั่นคงดี             | 25.40%         | -           | -          |
| มั่นคงตามมาตรฐาน     | 30.16%         | -           | -          |
| ต่ำกว่ามาตรฐาน       | 23.81%         | -           | 100.00%    |
| ต้องปรับปรุง         | -              | -           | -          |
| ต้องปรับปรุงเร่งด่วน | 14.28%         | 100.00%     | -          |

แผนภูมิแสดงจำนวนและร้อยละของ สหกรณ์นอกภาคการเกษตร จำแนกตามระดับเสถียรภาพ

จังหวัดชัยภูมิ ประจำปี 2563



| ระดับเสถียรภาพ       | สหกรณ์ร้านค้า | สหกรณ์บริการ | สหกรณ์ออมทรัพย์ | สหกรณ์เครดิตยูเนียน |
|----------------------|---------------|--------------|-----------------|---------------------|
| มั่นคงดีมาก          | -             | 25.00%       | 12.50%          | -                   |
| มั่นคงดี             | -             | 25.00%       | 62.50%          | 50.00%              |
| มั่นคงตามมาตรฐาน     | -             | -            | -               | 16.67%              |
| ต่ำกว่ามาตรฐาน       | -             | 50.00%       | 25.00%          | 33.33%              |
| ต้องปรับปรุง         | -             | -            | -               | -                   |
| ต้องปรับปรุงเร่งด่วน | -             | -            | -               | -                   |