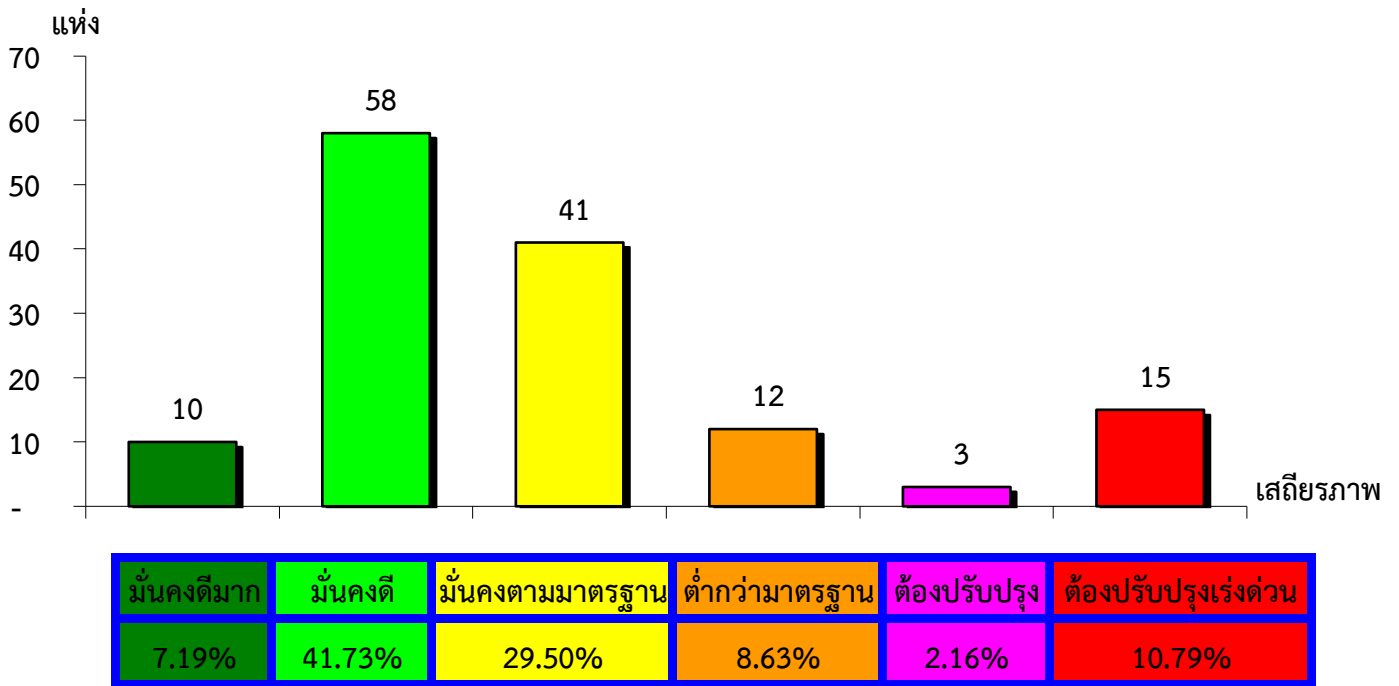


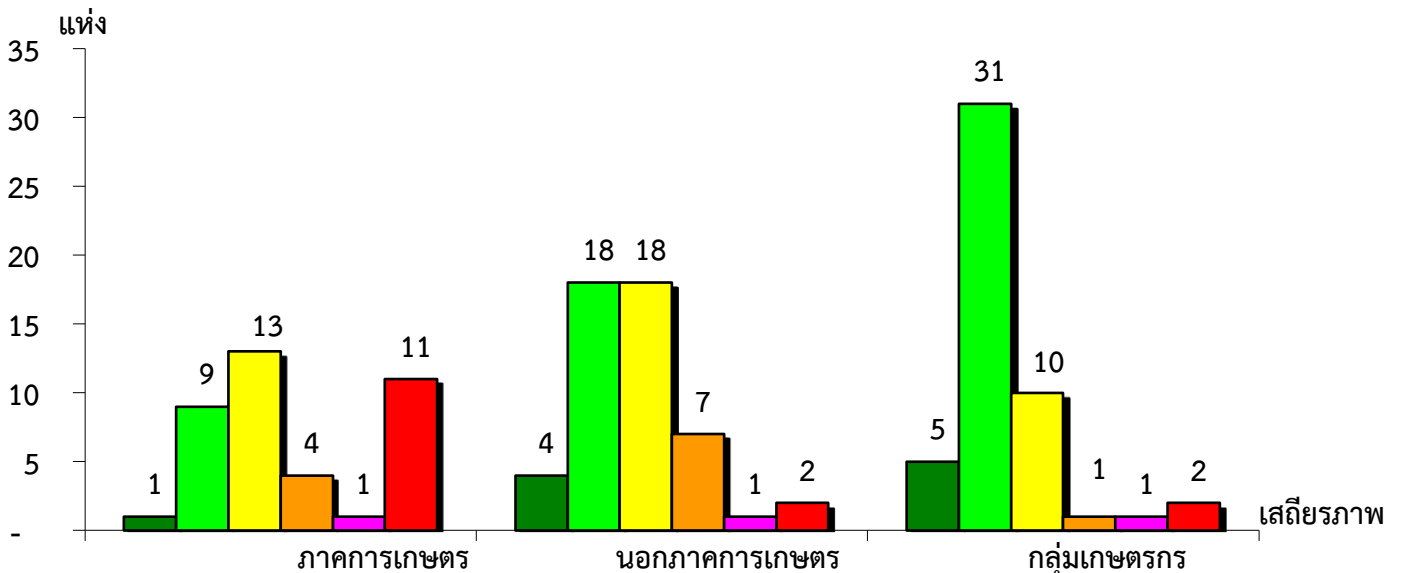
แผนภูมิแสดงจำนวนและร้อยละของ สหกรณ์และกลุ่มเกษตรกร จำแนกตามระดับเสถียรภาพ

จังหวัดจันทบุรี ประจำปี 2563



แผนภูมิแสดงจำนวนและร้อยละของ ภาคการเกษตร นอกภาคการเกษตร และกลุ่มเกษตรกร จำแนกตามระดับเสถียรภาพ

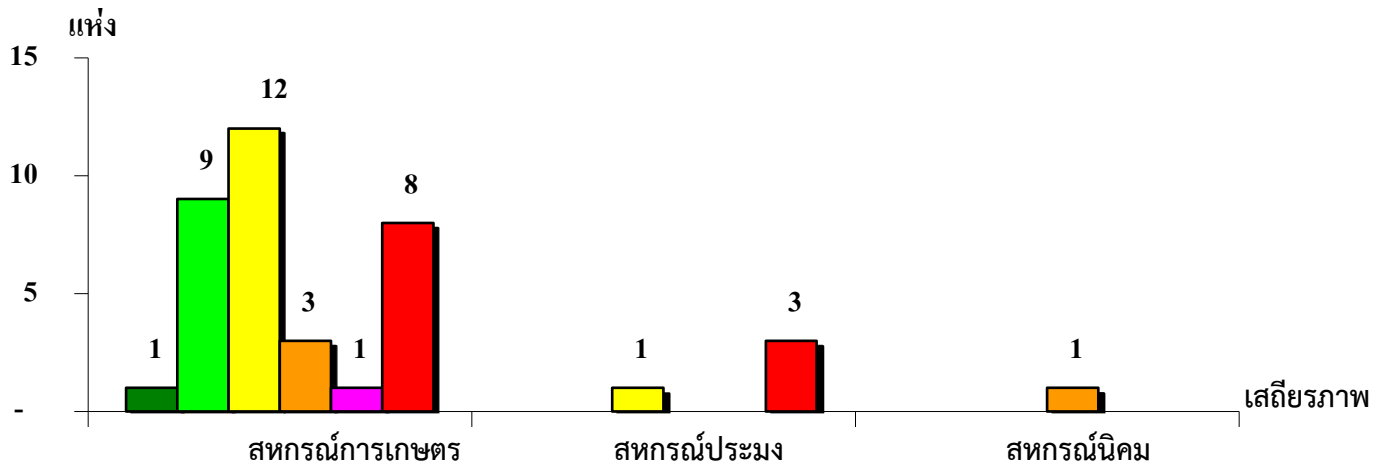
จังหวัดจันทบุรี ประจำปี 2563



เสถียรภาพ	ภาคการเกษตร	นอกภาคการเกษตร	กลุ่มเกษตรกร
มั่นคงดีมาก	2.56%	8.00%	10.00%
มั่นคงดี	23.08%	36.00%	62.00%
มั่นคงตามมาตรฐาน	33.33%	36.00%	20.00%
ต่ำกว่ามาตรฐาน	10.26%	14.00%	2.00%
ต้องปรับปรุง	2.56%	2.00%	2.00%
ต้องปรับปรุงเร่งด่วน	28.21%	4.00%	4.00%

แผนภูมิแสดงจำนวนและร้อยละของ สหกรณ์ภาคการเกษตร จำแนกตามระดับเสถียรภาพ

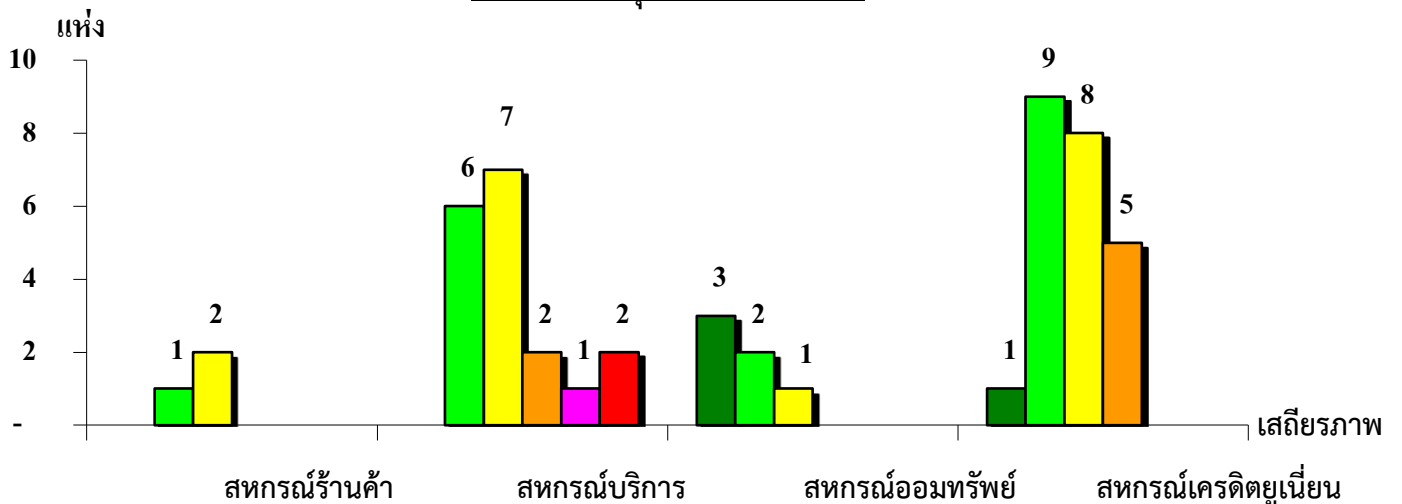
จังหวัดจันทบุรี ประจำปี 2563



เสถียรภาพ	สหกรณ์การเกษตร	สหกรณ์ประมง	สหกรณ์นิคม
มั่นคงดีมาก	2.94%	-	-
มั่นคงดี	26.47%	-	-
มั่นคงตามมาตรฐาน	35.30%	25.00%	-
ต่ำกว่ามาตรฐาน	8.82%	-	100.00%
ต้องปรับปรุง	2.94%	-	-
ต้องปรับปรุงเร่งด่วน	23.53%	75.00%	-

แผนภูมิแสดงจำนวนและร้อยละของ สหกรณ์นอกภาคการเกษตร จำแนกตามระดับเสถียรภาพ

จังหวัดจันทบุรี ประจำปี 2563



เสถียรภาพ	สหกรณ์ร้านค้า	สหกรณ์บริการ	สหกรณ์ออมทรัพย์	สหกรณ์เครดิตยูเนียน
มั่นคงดีมาก	-	-	50.00%	4.35%
มั่นคงดี	33.33%	33.33%	33.33%	39.13%
มั่นคงตามมาตรฐาน	66.67%	38.89%	16.67%	34.78%
ต่ำกว่ามาตรฐาน	-	11.11%	-	21.74%
ต้องปรับปรุง	-	5.56%	-	-
ต้องปรับปรุงเร่งด่วน	-	11.11%	-	-