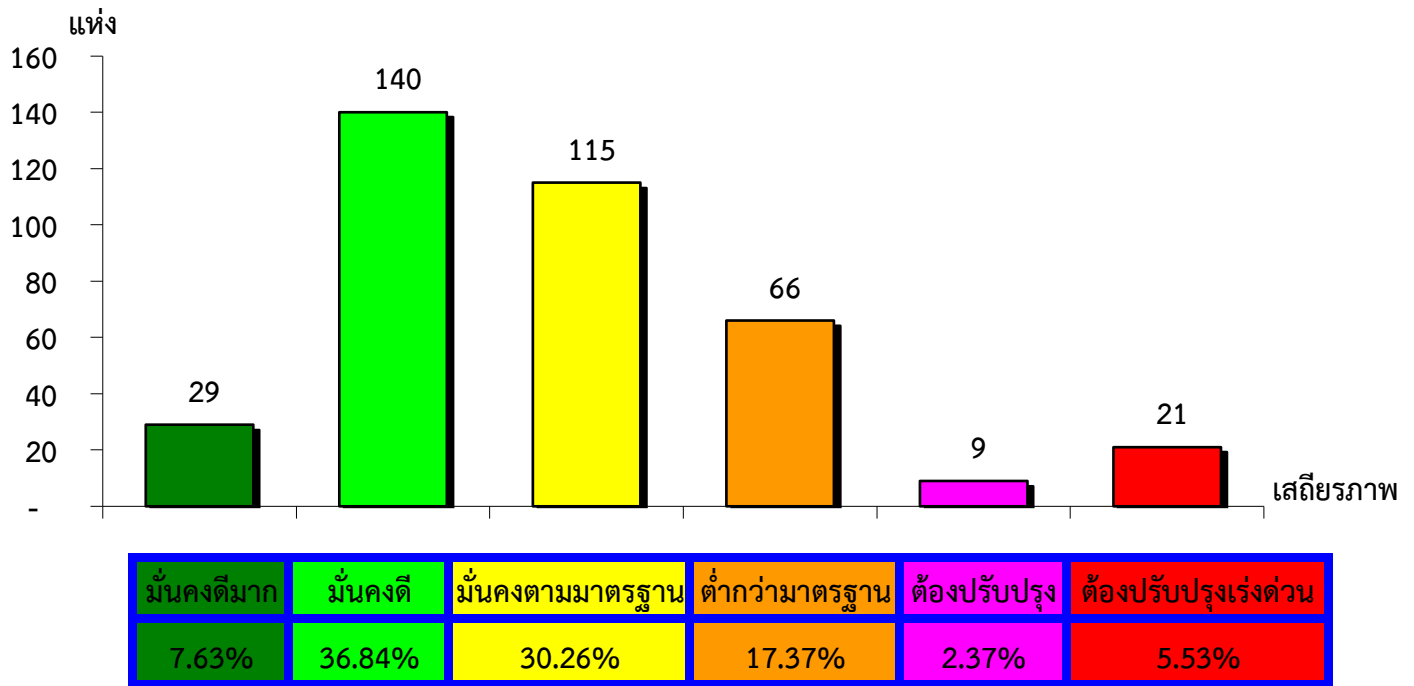


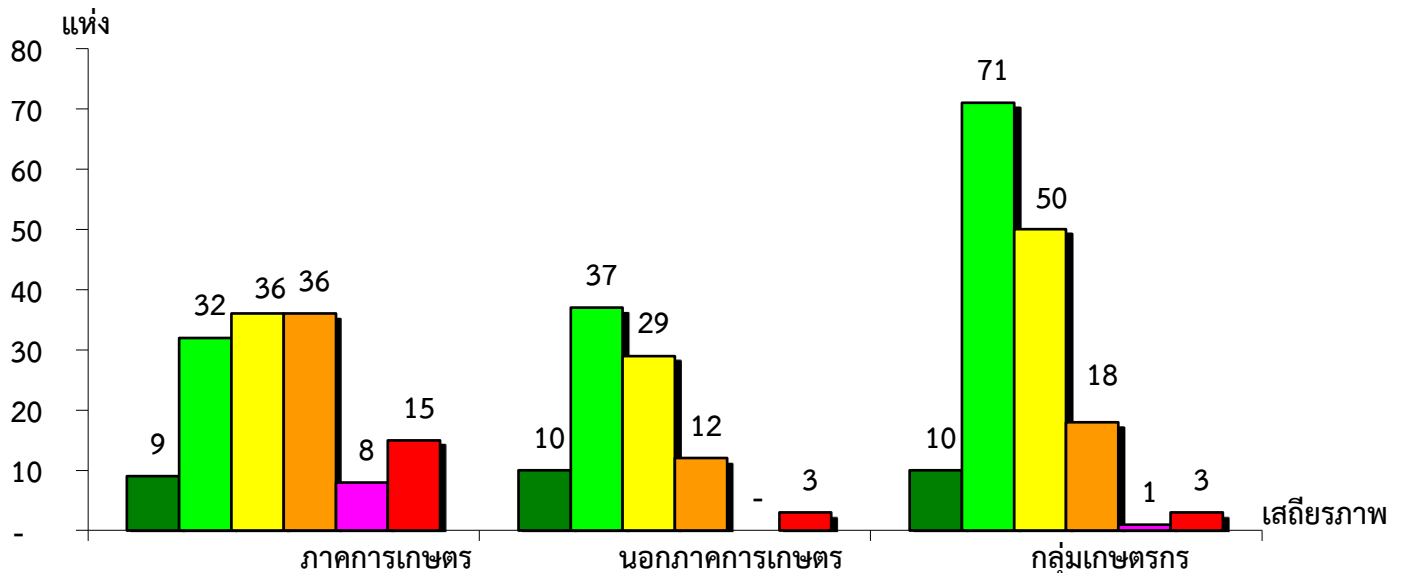
แผนภูมิแสดงจำนวนและร้อยละของ สหกรณ์และกลุ่มเกษตรกร จำแนกตามระดับเสถียรภาพ

จังหวัดเชียงใหม่ ประจำปี 2563



แผนภูมิแสดงจำนวนและร้อยละของ ภาคการเกษตร นอกภาคการเกษตร และกลุ่มเกษตรกร จำแนกตามระดับเสถียรภาพ

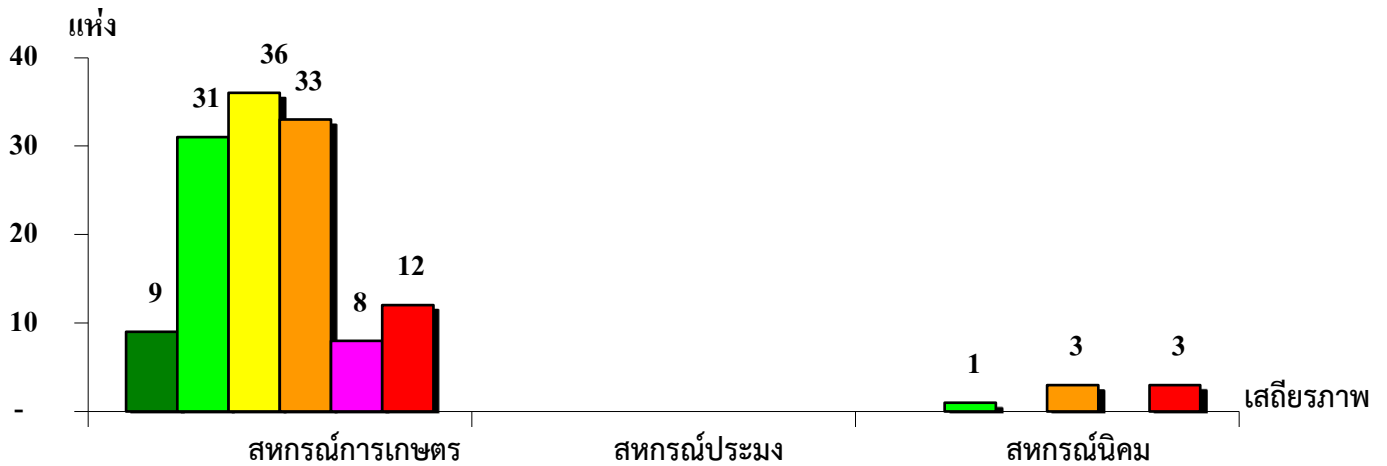
จังหวัดเชียงใหม่ ประจำปี 2563



เสถียรภาพ	ภาคการเกษตร	นอกภาคการเกษตร	กลุ่มเกษตรกร
มั่นคงดีมาก	6.62%	10.99%	6.54%
มั่นคงดี	23.53%	40.66%	46.41%
มั่นคงตามมาตรฐาน	26.47%	31.87%	32.68%
ต่ำกว่ามาตรฐาน	26.47%	13.19%	11.76%
ต้องปรับปรุง	5.88%	-	0.65%
ต้องปรับปรุงเร่งด่วน	11.03%	3.29%	1.96%

แผนภูมิแสดงจำนวนและร้อยละของ สหกรณ์ภาคการเกษตร จำแนกตามระดับเสถียรภาพ

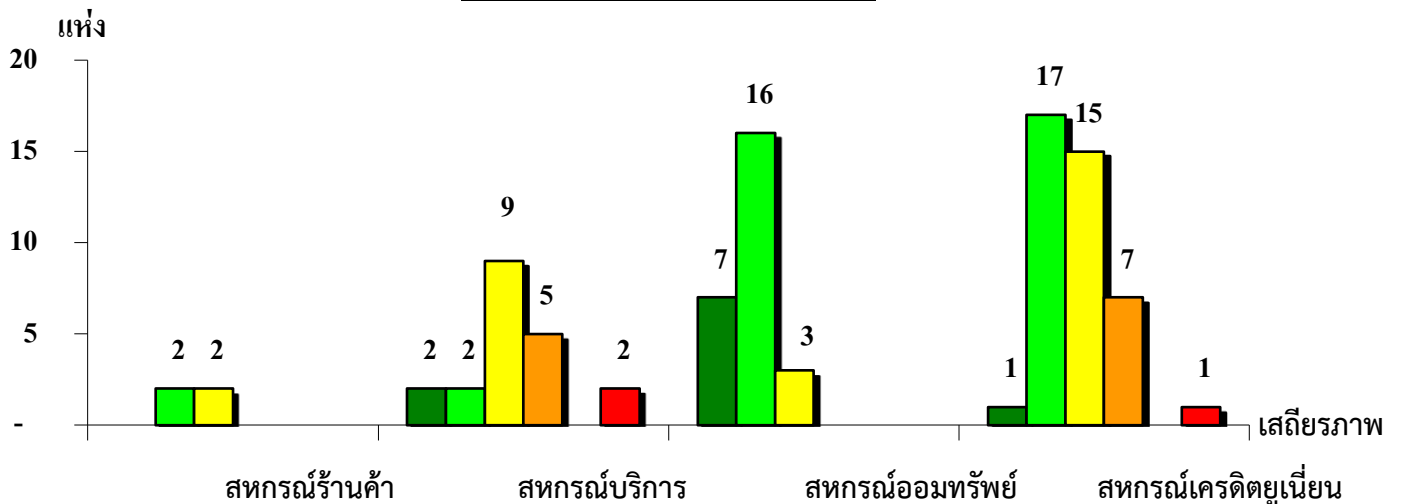
จังหวัดเชียงใหม่ ประจำปี 2563



ระดับเสถียรภาพ	สหกรณ์การเกษตร	สหกรณ์ประมง	สหกรณ์นิคม
มั่นคงดีมาก	6.98%	-	-
มั่นคงดี	24.03%	-	14.28%
มั่นคงตามมาตรฐาน	27.91%	-	-
ต่ำกว่ามาตรฐาน	25.58%	-	42.86%
ต้องปรับปรุง	6.20%	-	-
ต้องปรับปรุงเร่งด่วน	9.30%	-	42.86%

แผนภูมิแสดงจำนวนและร้อยละของ สหกรณ์นอกภาคการเกษตร จำแนกตามระดับเสถียรภาพ

จังหวัดเชียงใหม่ ประจำปี 2563



ระดับเสถียรภาพ	สหกรณ์ร้านค้า	สหกรณ์บริการ	สหกรณ์ออมทรัพย์	สหกรณ์เครดิตยูเนียน
มั่นคงดีมาก	-	10.00%	26.92%	2.44%
มั่นคงดี	50.00%	10.00%	61.54%	41.46%
มั่นคงตามมาตรฐาน	50.00%	45.00%	11.54%	36.59%
ต่ำกว่ามาตรฐาน	-	25.00%	-	17.07%
ต้องปรับปรุง	-	-	-	-
ต้องปรับปรุงเร่งด่วน	-	10.00%	-	2.44%