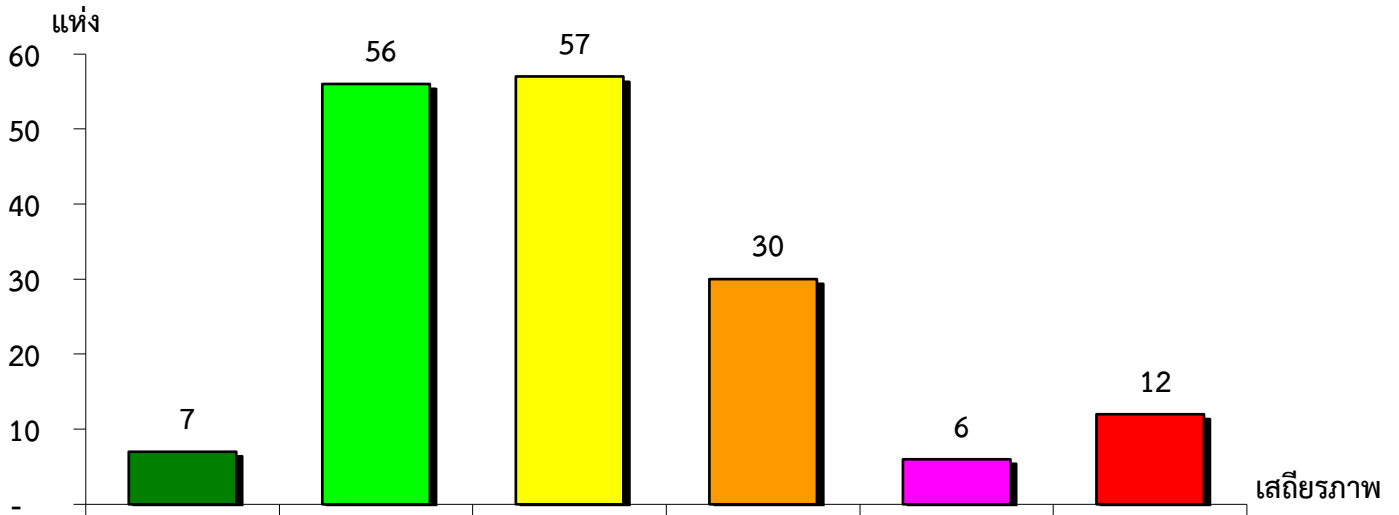


แผนภูมิแสดงจำนวนและร้อยละของ สหกรณ์และกลุ่มเกษตรกร จำแนกตามระดับเสถียรภาพ

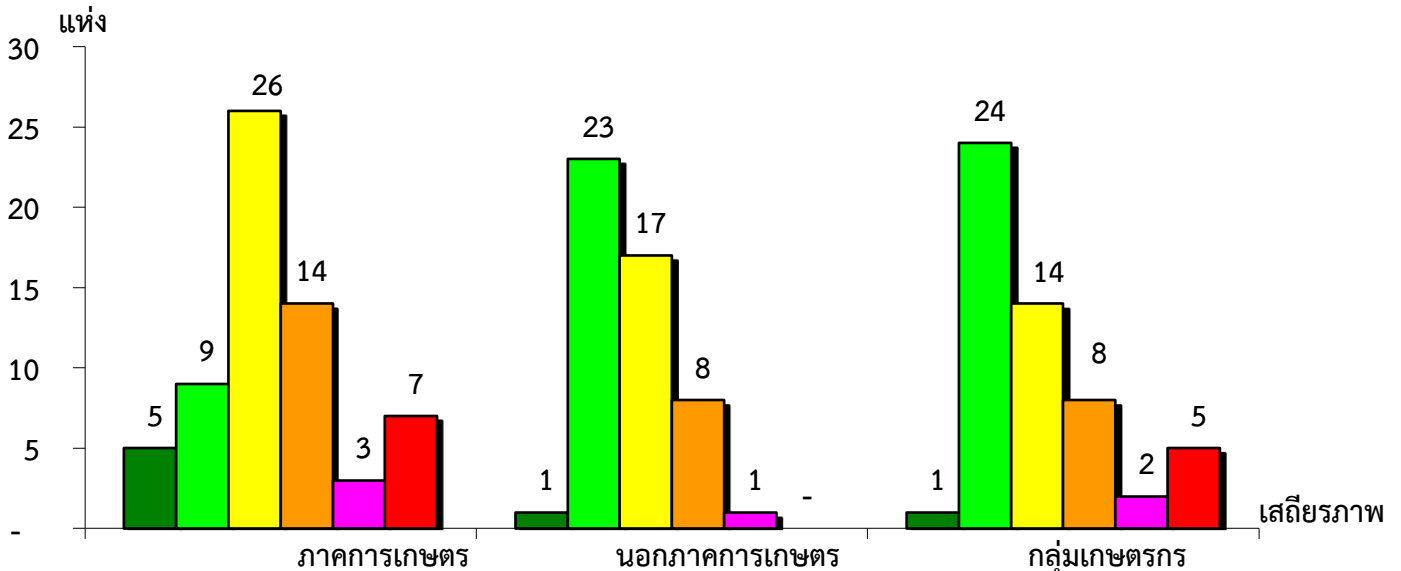
จังหวัดเชียงราย ประจำปี 2563



มั่นคงดีมาก	มั่นคงดี	มั่นคงตามมาตรฐาน	ต่ำกว่ามาตรฐาน	ต้องปรับปรุง	ต้องปรับปรุงเร่งด่วน
4.17%	33.33%	33.93%	17.86%	3.57%	7.14%

แผนภูมิแสดงจำนวนและร้อยละของ ภาคการเกษตร นอกภาคการเกษตร และกลุ่มเกษตรกร จำแนกตามระดับเสถียรภาพ

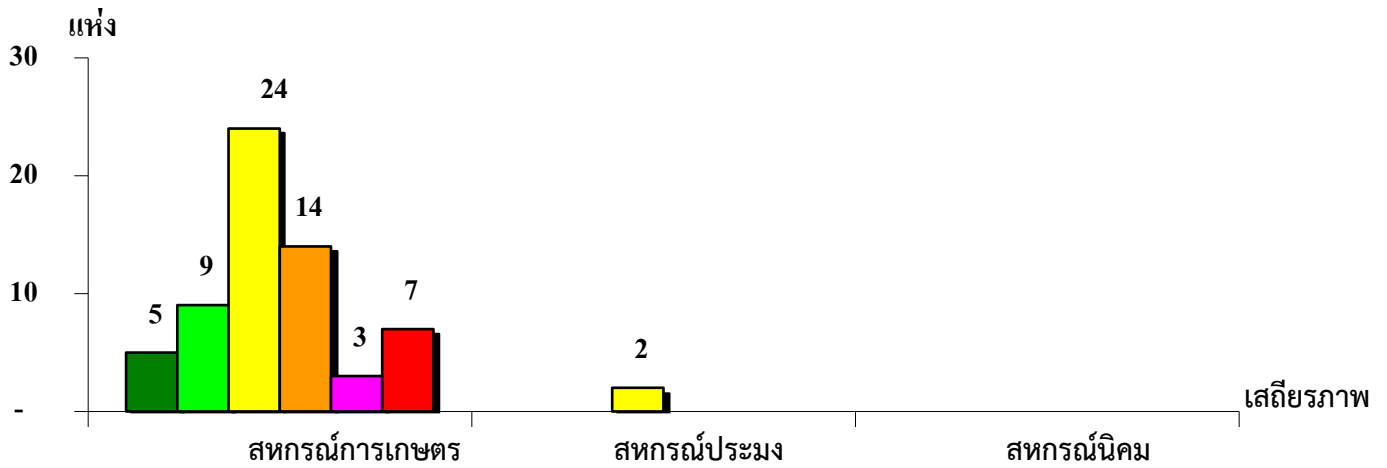
จังหวัดเชียงราย ประจำปี 2563



มั่นคงดีมาก	7.81%	2.00%	1.85%
มั่นคงดี	14.06%	46.00%	44.44%
มั่นคงตามมาตรฐาน	40.62%	34.00%	25.93%
ต่ำกว่ามาตรฐาน	21.88%	16.00%	14.82%
ต้องปรับปรุง	4.69%	2.00%	3.70%
ต้องปรับปรุงเร่งด่วน	10.94%	-	9.26%

แผนภูมิแสดงจำนวนและร้อยละของ สหกรณ์ภาคการเกษตร จำแนกตามระดับเสถียรภาพ

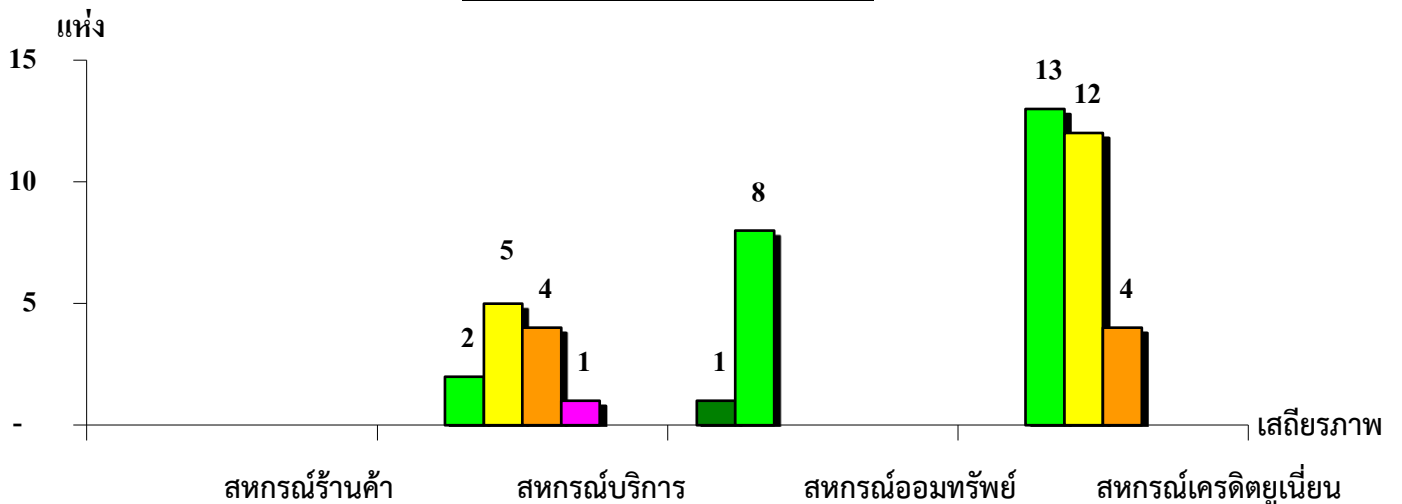
จังหวัดเชียงราย ประจำปี 2563



เสถียรภาพ	สหกรณ์การเกษตร	สหกรณ์ประมง	สหกรณ์นิคม
มั่นคงดีมาก	8.06%	-	-
มั่นคงดี	14.52%	-	-
มั่นคงตามมาตรฐาน	38.71%	100.00%	-
ต่ำกว่ามาตรฐาน	22.58%	-	-
ต้องปรับปรุง	4.84%	-	-
ต้องปรับปรุงเร่งด่วน	11.29%	-	-

แผนภูมิแสดงจำนวนและร้อยละของ สหกรณ์นอกภาคการเกษตร จำแนกตามระดับเสถียรภาพ

จังหวัดเชียงราย ประจำปี 2563



เสถียรภาพ	สหกรณ์ร้านค้า	สหกรณ์บริการ	สหกรณ์ออมทรัพย์	สหกรณ์เครดิตยูเนียน
มั่นคงดีมาก	-	-	11.11%	-
มั่นคงดี	-	16.67%	88.89%	44.83%
มั่นคงตามมาตรฐาน	-	41.67%	-	41.38%
ต่ำกว่ามาตรฐาน	-	33.33%	-	13.79%
ต้องปรับปรุง	-	8.33%	-	-
ต้องปรับปรุงเร่งด่วน	-	-	-	-