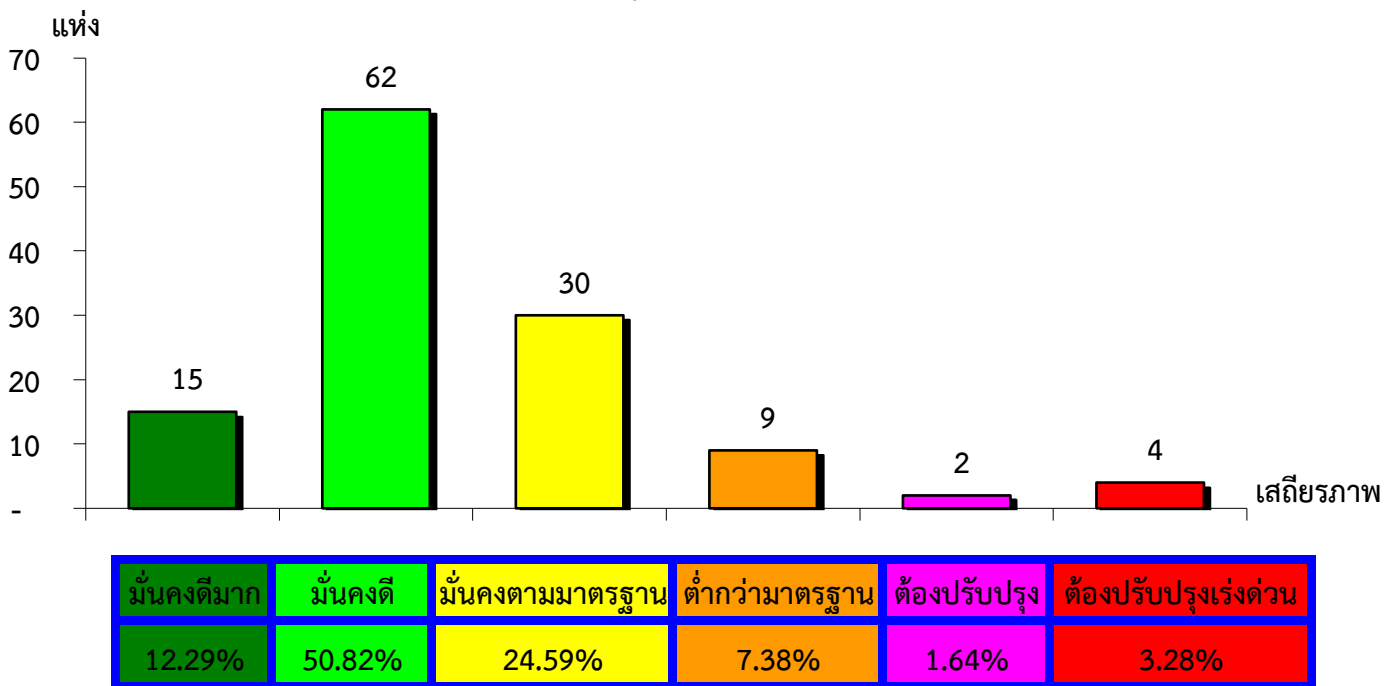


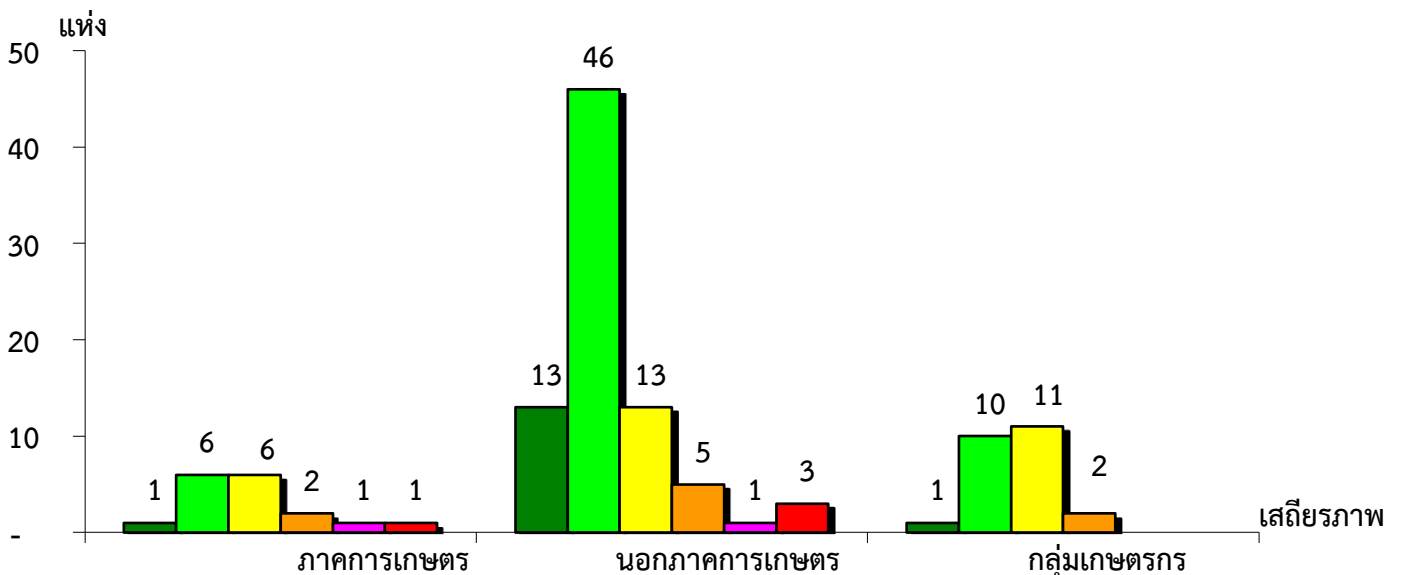
แผนภูมิแสดงจำนวนและร้อยละของ สหกรณ์และกลุ่มเกษตรกร จำแนกตามระดับเสถียรภาพ

จังหวัดชลบุรี ประจำปี 2563



แผนภูมิแสดงจำนวนและร้อยละของ ภาคการเกษตร นอกภาคการเกษตร และกลุ่มเกษตรกร จำแนกตามระดับเสถียรภาพ

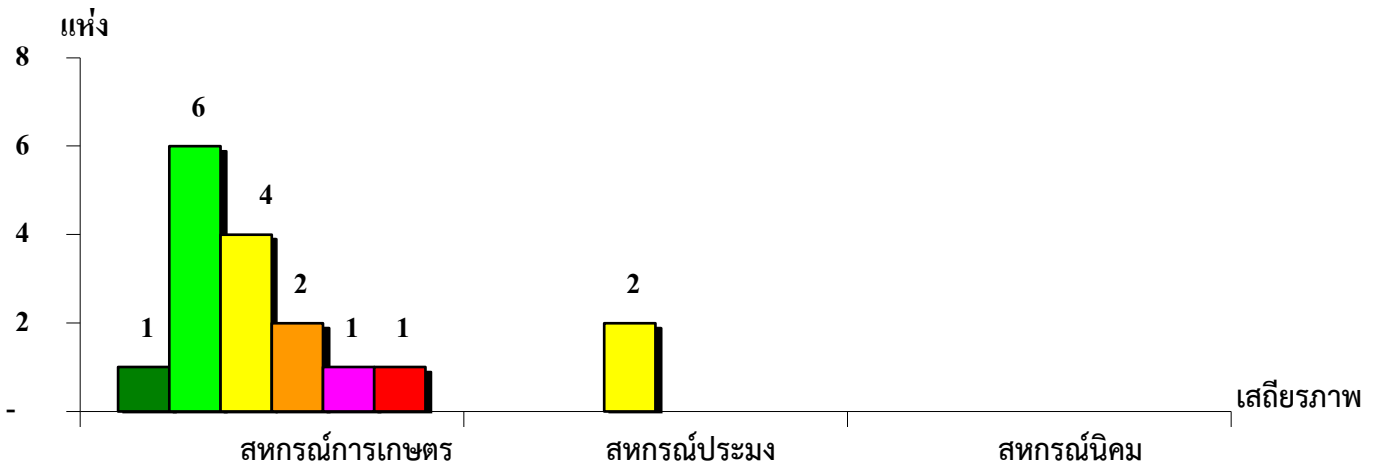
จังหวัดชลบุรี ประจำปี 2563



เสถียรภาพ	ภาคการเกษตร	นอกภาคการเกษตร	กลุ่มเกษตรกร
มั่นคงดีมาก	5.88%	16.05%	4.17%
มั่นคงดี	35.30%	56.79%	41.67%
มั่นคงตามมาตรฐาน	35.30%	16.05%	45.83%
ต่ำกว่ามาตรฐาน	11.76%	6.17%	8.33%
ต้องปรับปรุง	5.88%	1.24%	-
ต้องปรับปรุงเร่งด่วน	5.88%	3.70%	-

แผนภูมิแสดงจำนวนและร้อยละของ สหกรณ์ภาคการเกษตร จำแนกตามระดับเสถียรภาพ

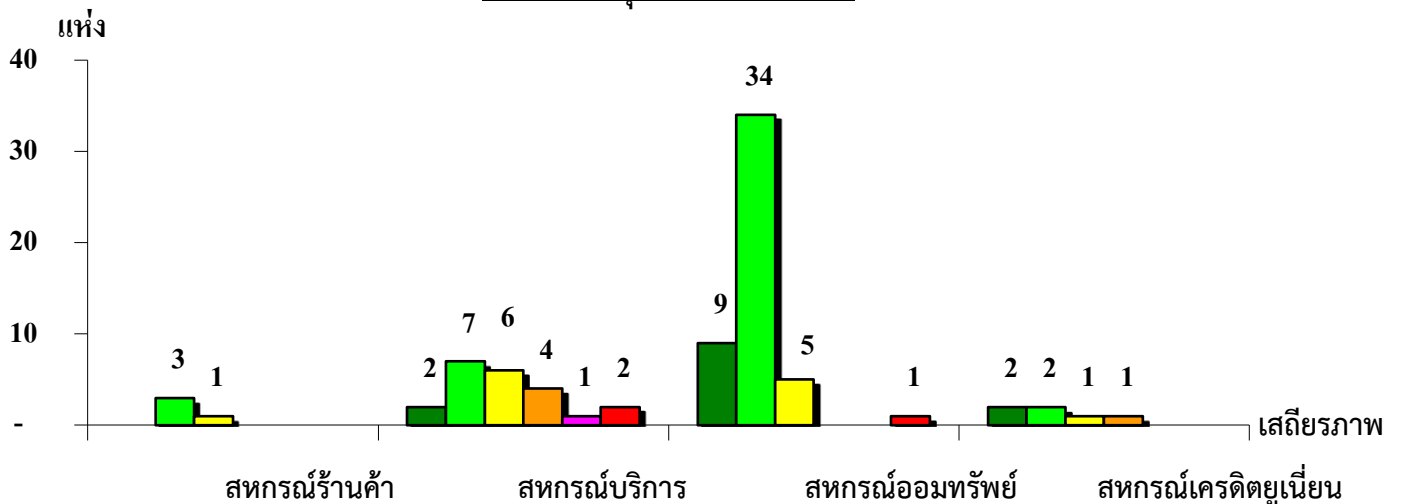
จังหวัดชลบุรี ประจำปี 2563



ระดับเสถียรภาพ	สหกรณ์การเกษตร	สหกรณ์ประมง	สหกรณ์นิคม
มั่นคงดีมาก	6.67%	-	-
มั่นคงดี	40.00%	-	-
มั่นคงตามมาตรฐาน	26.66%	100.00%	-
ต่ำกว่ามาตรฐาน	13.33%	-	-
ต้องปรับปรุง	6.67%	-	-
ต้องปรับปรุงเร่งด่วน	6.67%	-	-

แผนภูมิแสดงจำนวนและร้อยละของ สหกรณ์นอกภาคการเกษตร จำแนกตามระดับเสถียรภาพ

จังหวัดชลบุรี ประจำปี 2563



ระดับเสถียรภาพ	สหกรณ์ร้านค้า	สหกรณ์บริการ	สหกรณ์ออมทรัพย์	สหกรณ์เครดิตยูเนียน
มั่นคงดีมาก	-	9.09%	18.37%	33.33%
มั่นคงดี	75.00%	31.82%	69.39%	33.33%
มั่นคงตามมาตรฐาน	25.00%	27.27%	10.20%	16.67%
ต่ำกว่ามาตรฐาน	-	18.18%	-	16.67%
ต้องปรับปรุง	-	4.55%	-	-
ต้องปรับปรุงเร่งด่วน	-	9.09%	2.04%	-