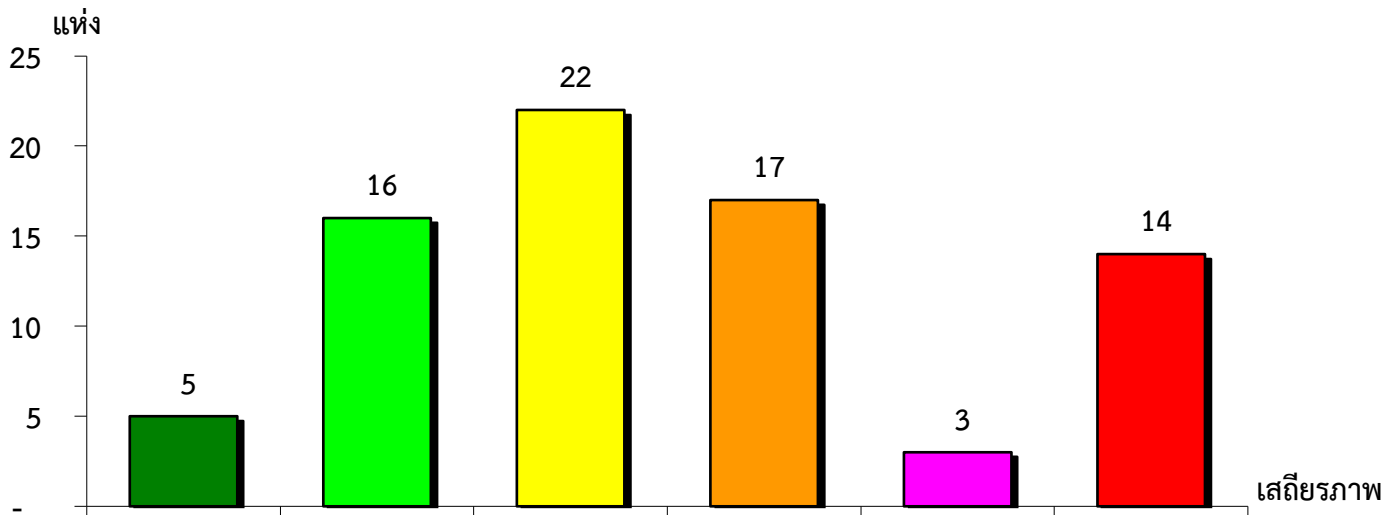


แผนภูมิแสดงจำนวนและร้อยละของ สหกรณ์และกลุ่มเกษตรกร จำแนกตามระดับเสถียรภาพ

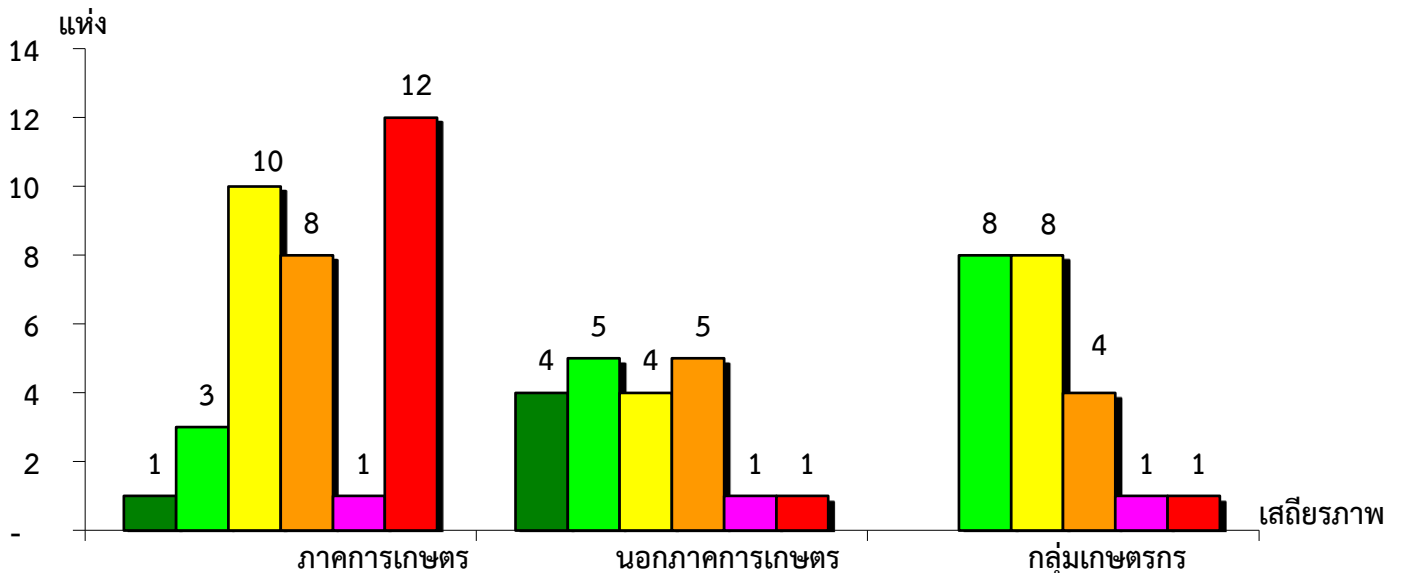
จังหวัดชุมพร ประจำปี 2563



มั่นคงดีมาก	มั่นคงดี	มั่นคงตามมาตรฐาน	ต่ำกว่ามาตรฐาน	ต้องปรับปรุง	ต้องปรับปรุงเร่งด่วน
6.49%	20.78%	28.57%	22.08%	3.90%	18.18%

แผนภูมิแสดงจำนวนและร้อยละของ ภาคการเกษตร นอกภาคการเกษตร และกลุ่มเกษตรกร จำแนกตามระดับเสถียรภาพ

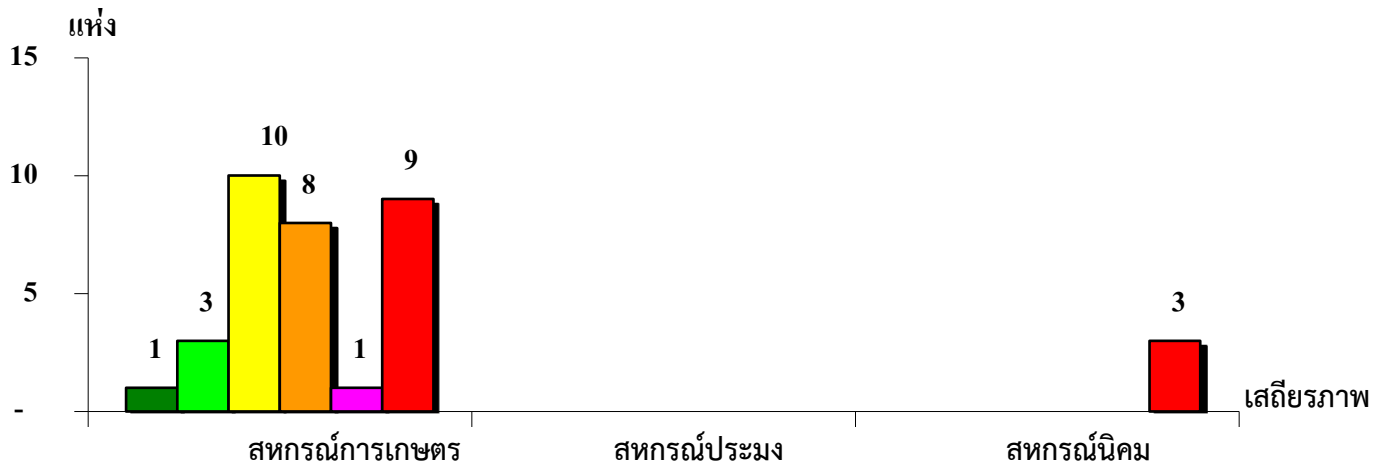
จังหวัดชุมพร ประจำปี 2563



มั่นคงดีมาก	2.86%	20.00%	-
มั่นคงดี	8.57%	25.00%	36.36%
มั่นคงตามมาตรฐาน	28.57%	20.00%	36.36%
ต่ำกว่ามาตรฐาน	22.86%	25.00%	18.18%
ต้องปรับปรุง	2.86%	5.00%	4.55%
ต้องปรับปรุงเร่งด่วน	34.28%	5.00%	4.55%

แผนภูมิแสดงจำนวนและร้อยละของ สหกรณ์ภาคการเกษตร จำแนกตามระดับเสถียรภาพ

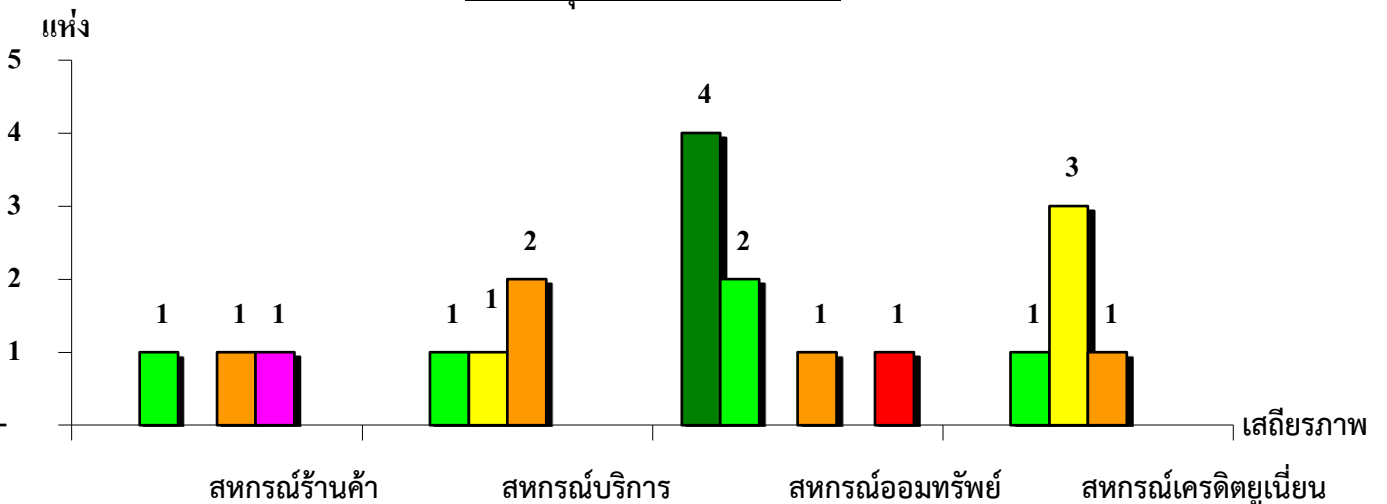
จังหวัดชุมพร ประจำปี 2563



ระดับเสถียรภาพ	สหกรณ์การเกษตร	สหกรณ์ประมง	สหกรณ์นิคม
มั่นคงดีมาก	3.12%	-	-
มั่นคงดี	9.38%	-	-
มั่นคงตามมาตรฐาน	31.25%	-	-
ต่ำกว่ามาตรฐาน	25.00%	-	-
ต้องปรับปรุง	3.12%	-	-
ต้องปรับปรุงเร่งด่วน	28.13%	-	100.00%

แผนภูมิแสดงจำนวนและร้อยละของ สหกรณ์นอกภาคการเกษตร จำแนกตามระดับเสถียรภาพ

จังหวัดชุมพร ประจำปี 2563



ระดับเสถียรภาพ	สหกรณ์ร้านค้า	สหกรณ์บริการ	สหกรณ์ออมทรัพย์	สหกรณ์เครดิตยูเนียน
มั่นคงดีมาก	-	-	50.00%	-
มั่นคงดี	33.34%	25.00%	25.00%	20.00%
มั่นคงตามมาตรฐาน	-	25.00%	-	60.00%
ต่ำกว่ามาตรฐาน	33.33%	50.00%	12.50%	20.00%
ต้องปรับปรุง	33.33%	-	-	-
ต้องปรับปรุงเร่งด่วน	-	-	12.50%	-