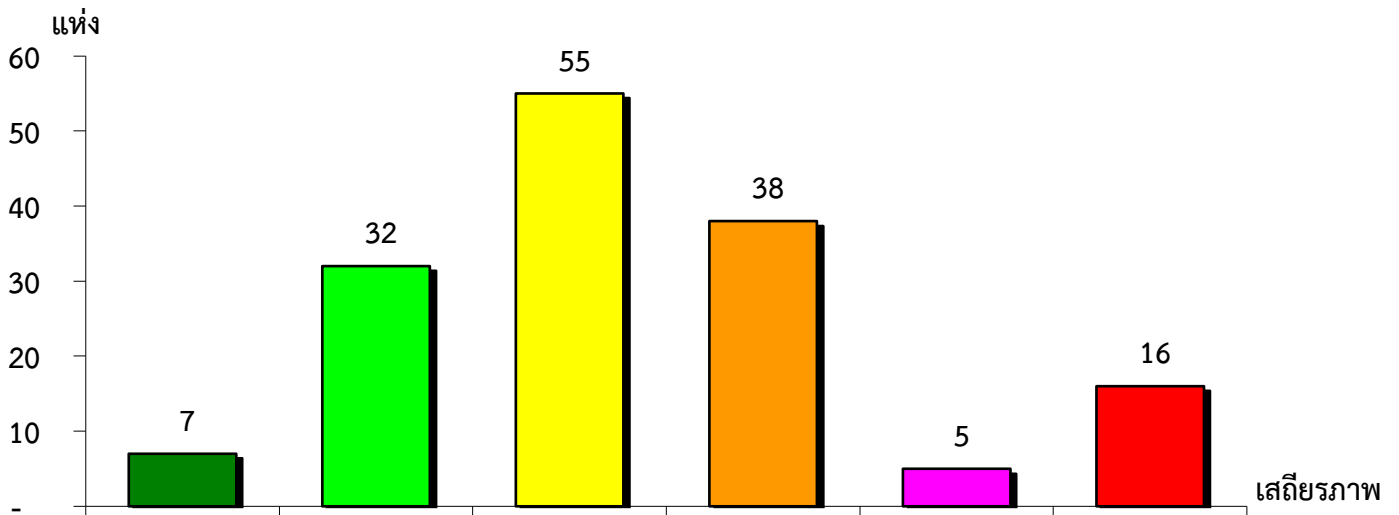


แผนภูมิแสดงจำนวนและร้อยละของ สหกรณ์และกลุ่มเกษตรกร จำแนกตามระดับเสถียรภาพ

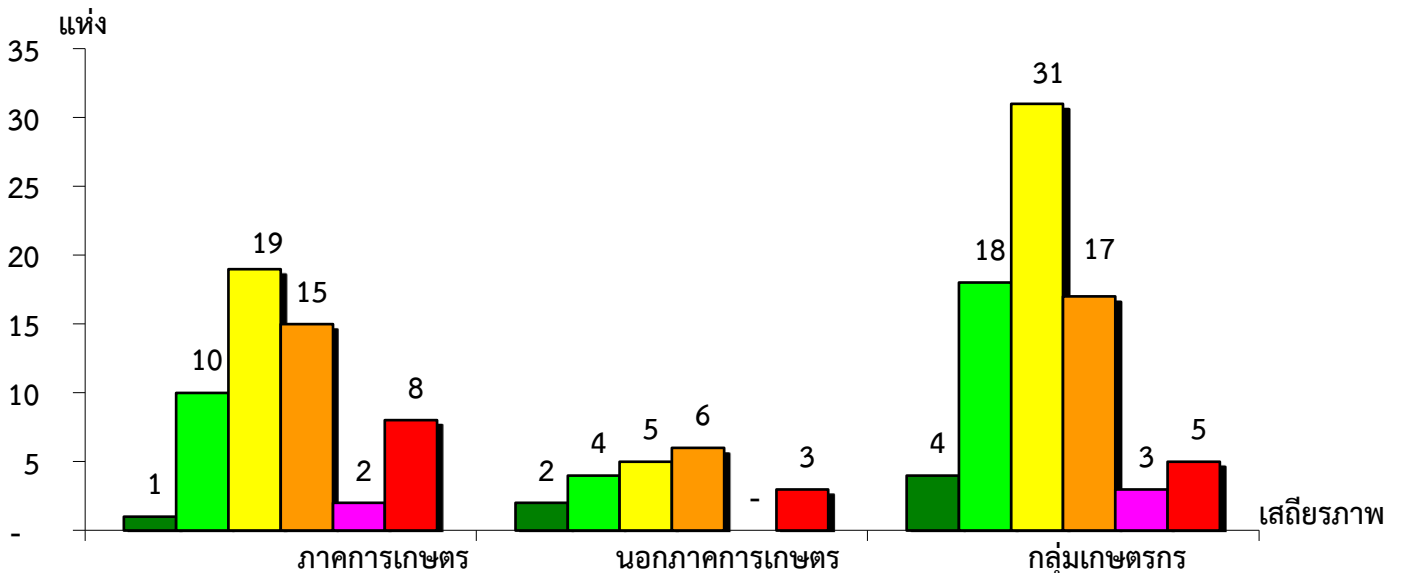
จังหวัดกาฬสินธุ์ ประจำปี 2563



มั่นคงดีมาก	มั่นคงดี	มั่นคงตามมาตรฐาน	ต่ำกว่ามาตรฐาน	ต้องปรับปรุง	ต้องปรับปรุงเร่งด่วน
4.57%	20.92%	35.95%	24.84%	3.27%	10.45%

แผนภูมิแสดงจำนวนและร้อยละของ ภาคการเกษตร นอกภาคการเกษตร และกลุ่มเกษตรกร จำแนกตามระดับเสถียรภาพ

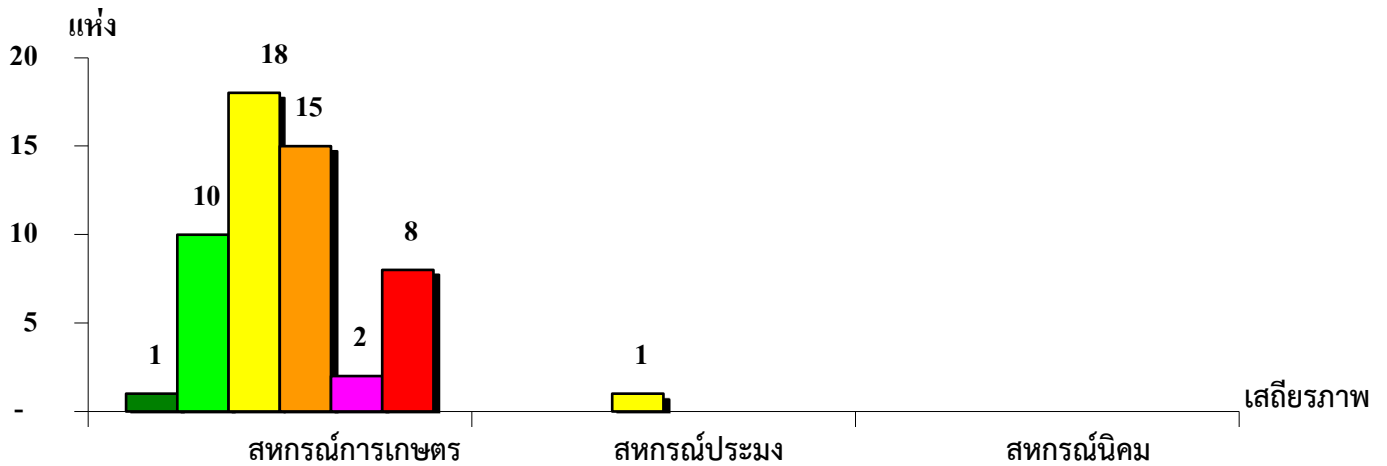
จังหวัดกาฬสินธุ์ ประจำปี 2563



มั่นคงดีมาก	1.82%	10.00%	5.13%
มั่นคงดี	18.18%	20.00%	23.08%
มั่นคงตามมาตรฐาน	34.55%	25.00%	39.74%
ต่ำกว่ามาตรฐาน	27.27%	30.00%	21.79%
ต้องปรับปรุง	3.64%	-	3.85%
ต้องปรับปรุงเร่งด่วน	14.54%	15.00%	6.41%

แผนภูมิแสดงจำนวนและร้อยละของ สหกรณ์ภาคการเกษตร จำแนกตามระดับเสถียรภาพ

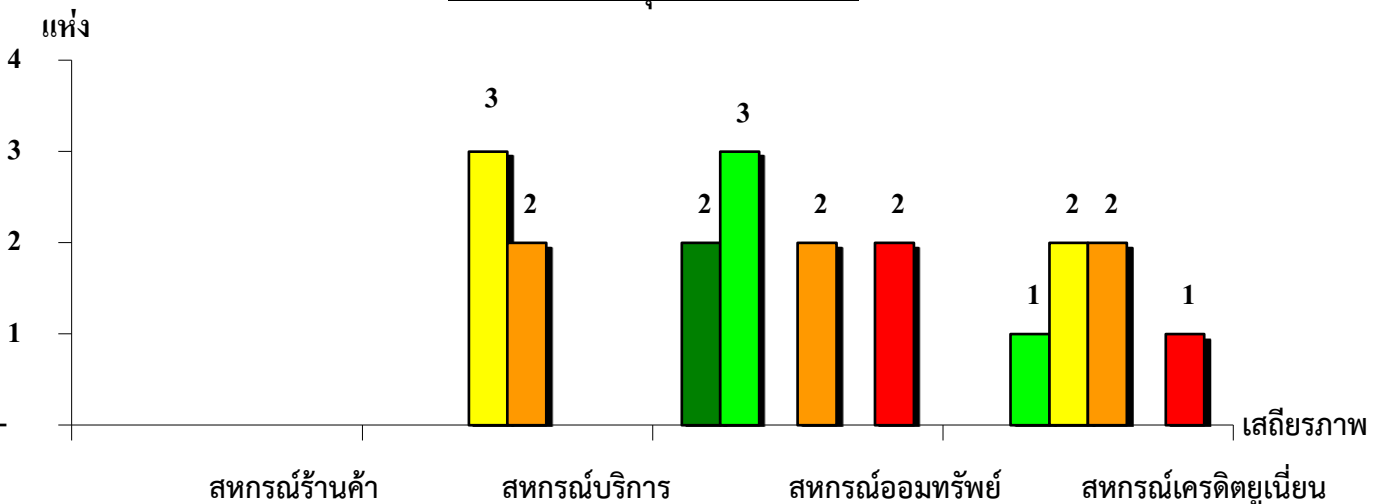
จังหวัดกาฬสินธุ์ ประจำปี 2563



ระดับเสถียรภาพ	สหกรณ์การเกษตร	สหกรณ์ประมง	สหกรณ์นิคม
มั่นคงดีมาก	1.85%	-	-
มั่นคงดี	18.52%	-	-
มั่นคงตามมาตรฐาน	33.33%	100.00%	-
ต่ำกว่ามาตรฐาน	27.78%	-	-
ต้องปรับปรุง	3.70%	-	-
ต้องปรับปรุงเร่งด่วน	14.82%	-	-

แผนภูมิแสดงจำนวนและร้อยละของ สหกรณ์นอกภาคการเกษตร จำแนกตามระดับเสถียรภาพ

จังหวัดกาฬสินธุ์ ประจำปี 2563



ระดับเสถียรภาพ	สหกรณ์ร้านค้า	สหกรณ์บริการ	สหกรณ์ออมทรัพย์	สหกรณ์เครดิตยูเนียน
มั่นคงดีมาก	-	-	22.22%	-
มั่นคงดี	-	-	33.34%	16.67%
มั่นคงตามมาตรฐาน	-	60.00%	-	33.33%
ต่ำกว่ามาตรฐาน	-	40.00%	22.22%	33.33%
ต้องปรับปรุง	-	-	-	-
ต้องปรับปรุงเร่งด่วน	-	-	22.22%	16.67%