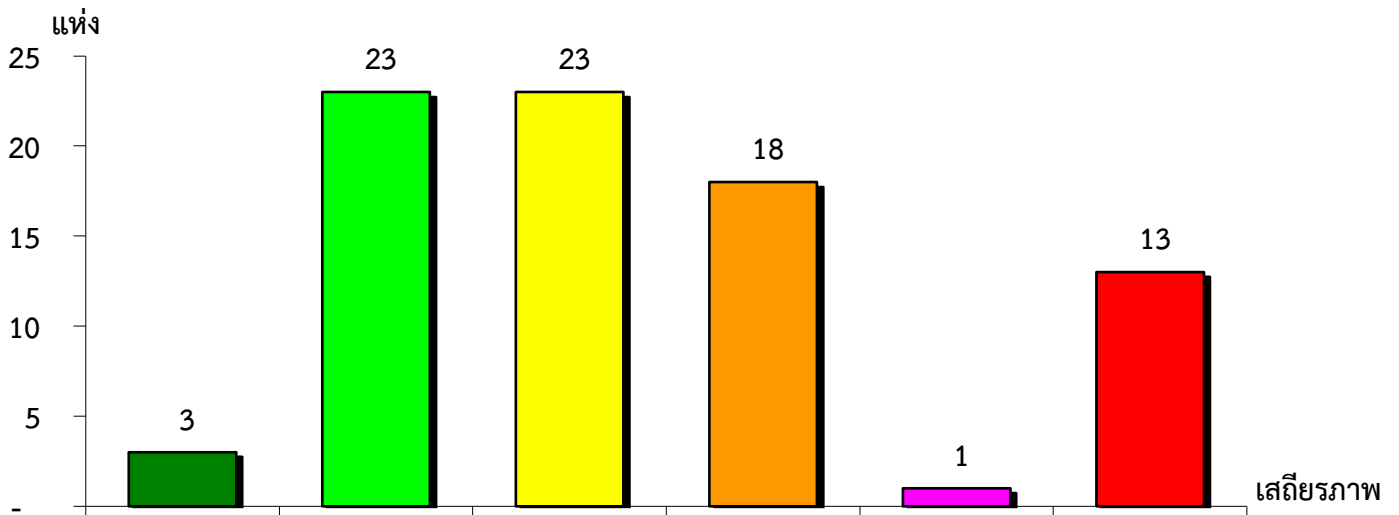


แผนภูมิแสดงจำนวนและร้อยละของ สหกรณ์และกลุ่มเกษตรกร จำแนกตามระดับเสถียรภาพ

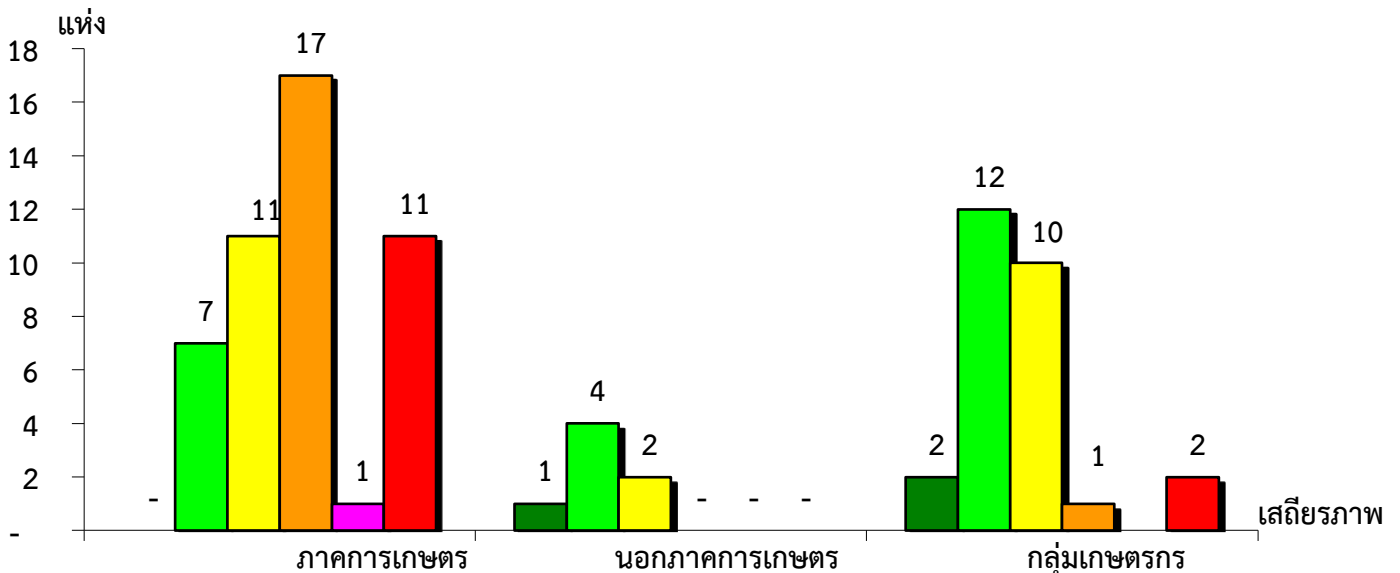
จังหวัดกำแพงเพชร ประจำปี 2563



มั่นคงดีมาก	มั่นคงดี	มั่นคงตามมาตรฐาน	ต่ำกว่ามาตรฐาน	ต้องปรับปรุง	ต้องปรับปรุงเร่งด่วน
3.70%	28.40%	28.40%	22.22%	1.23%	16.05%

แผนภูมิแสดงจำนวนและร้อยละของ ภาคการเกษตร นอกภาคการเกษตร และกลุ่มเกษตรกร จำแนกตามระดับเสถียรภาพ

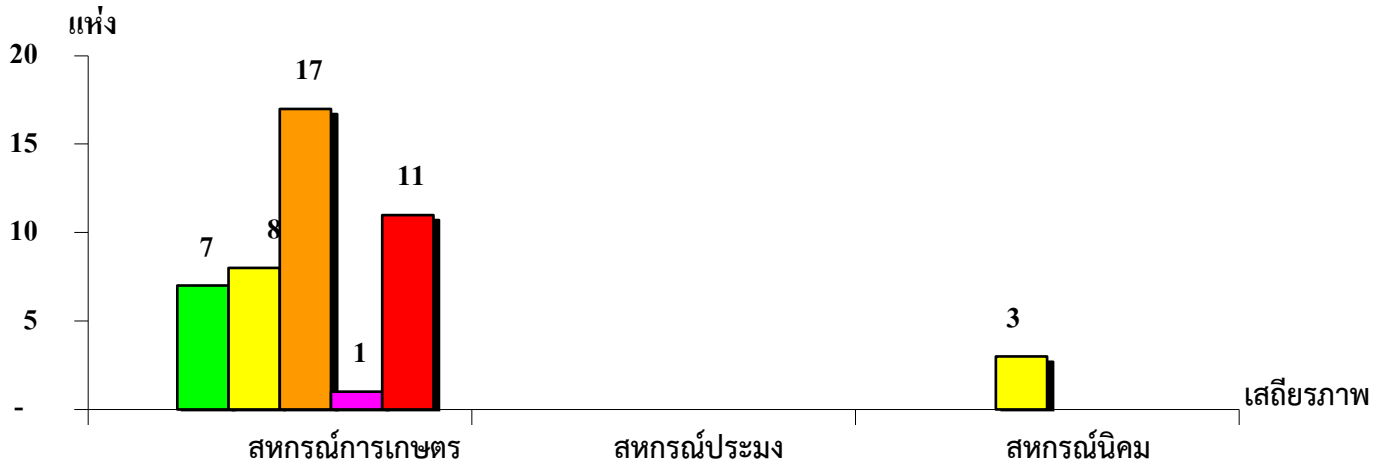
จังหวัดกำแพงเพชร ประจำปี 2563



มั่นคงดีมาก	-	14.29%	7.41%
มั่นคงดี	14.90%	57.14%	44.44%
มั่นคงตามมาตรฐาน	23.40%	28.57%	37.04%
ต่ำกว่ามาตรฐาน	36.17%	-	3.70%
ต้องปรับปรุง	2.13%	-	-
ต้องปรับปรุงเร่งด่วน	23.40%	-	7.41%

แผนภูมิแสดงจำนวนและร้อยละของ สหกรณ์ภาคการเกษตร จำแนกตามระดับเสถียรภาพ

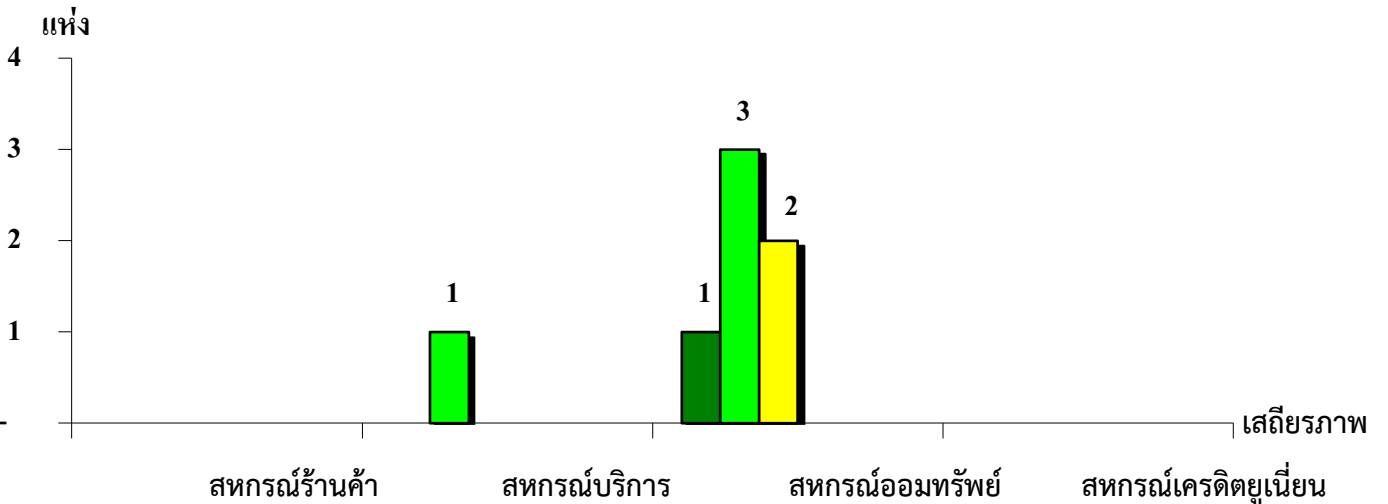
จังหวัดกำแพงเพชร ประจำปี 2563



ระดับเสถียรภาพ	สหกรณ์การเกษตร	สหกรณ์ประมง	สหกรณ์นิคม
มั่นคงดีมาก	-	-	-
มั่นคงดี	15.91%	-	-
มั่นคงตามมาตรฐาน	18.18%	-	100.00%
ต่ำกว่ามาตรฐาน	38.64%	-	-
ต้องปรับปรุง	2.27%	-	-
ต้องปรับปรุงเร่งด่วน	25.00%	-	-

แผนภูมิแสดงจำนวนและร้อยละของ สหกรณ์นอกภาคการเกษตร จำแนกตามระดับเสถียรภาพ

จังหวัดกำแพงเพชร ประจำปี 2563



ระดับเสถียรภาพ	สหกรณ์ร้านค้า	สหกรณ์บริการ	สหกรณ์ออมทรัพย์	สหกรณ์เครดิตยูเนียน
มั่นคงดีมาก	-	-	16.67%	-
มั่นคงดี	-	100.00%	50.00%	-
มั่นคงตามมาตรฐาน	-	-	33.33%	-
ต่ำกว่ามาตรฐาน	-	-	-	-
ต้องปรับปรุง	-	-	-	-
ต้องปรับปรุงเร่งด่วน	-	-	-	-