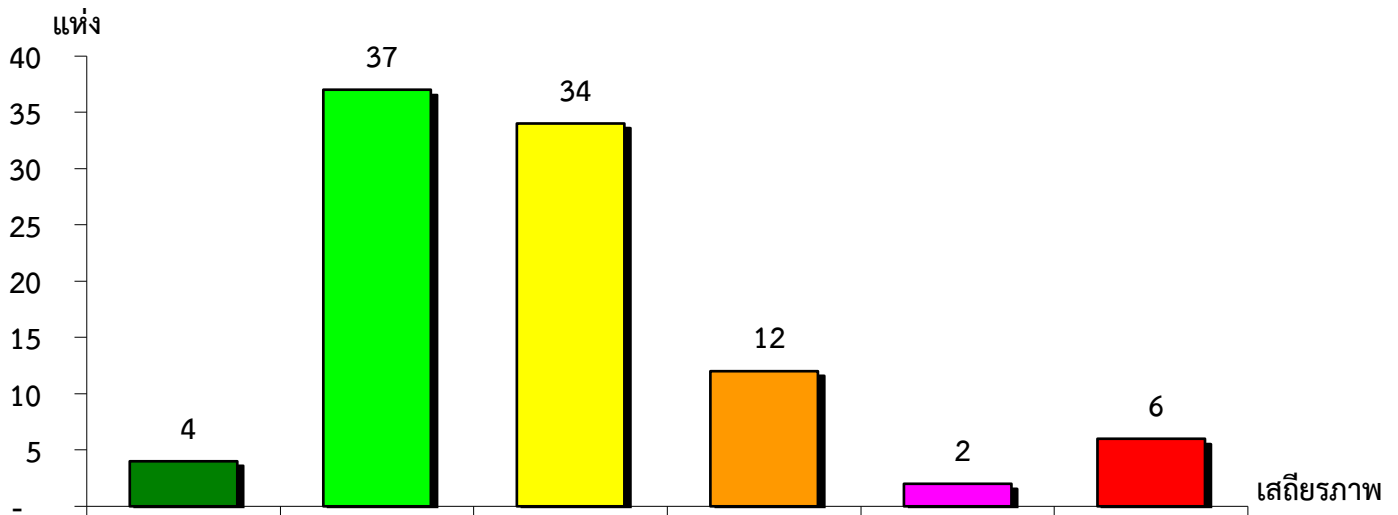


แผนภูมิแสดงจำนวนและร้อยละของ สหกรณ์และกลุ่มเกษตรกร จำแนกตามระดับเสถียรภาพ

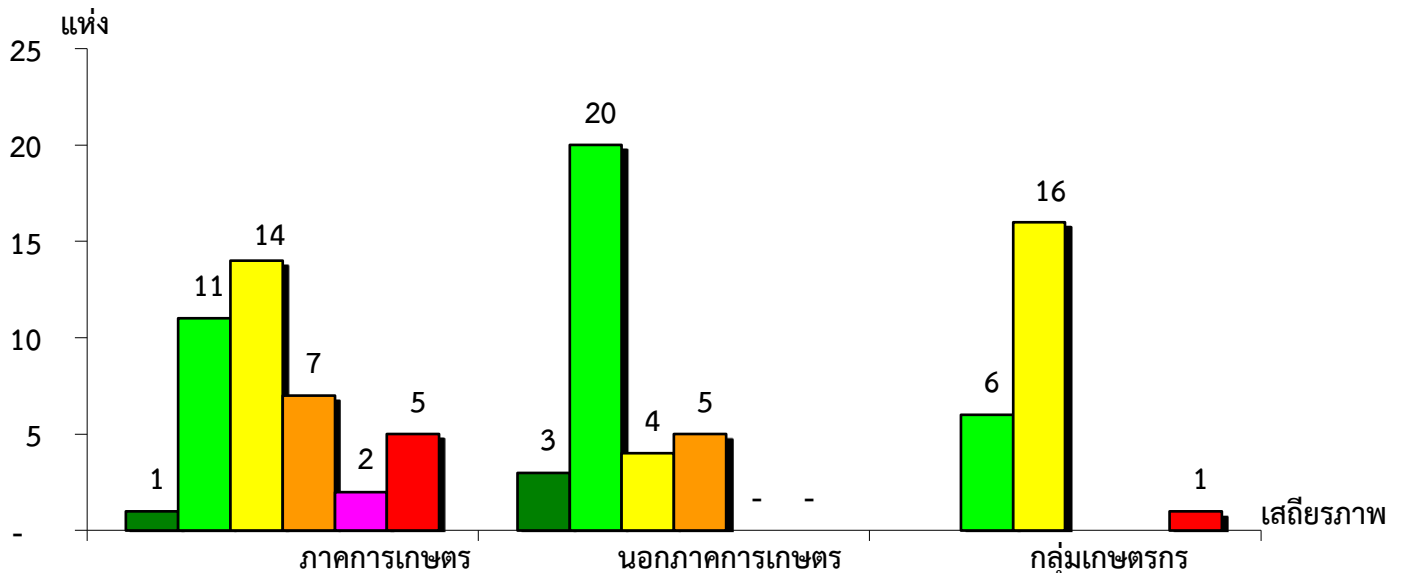
จังหวัดกาญจนบุรี ประจำปี 2563



มั่นคงดีมาก	มั่นคงดี	มั่นคงตามมาตรฐาน	ต่ำกว่ามาตรฐาน	ต้องปรับปรุง	ต้องปรับปรุงเร่งด่วน
4.21%	38.95%	35.79%	12.63%	2.10%	6.32%

แผนภูมิแสดงจำนวนและร้อยละของ ภาคการเกษตร นอกภาคการเกษตร และกลุ่มเกษตรกร จำแนกตามระดับเสถียรภาพ

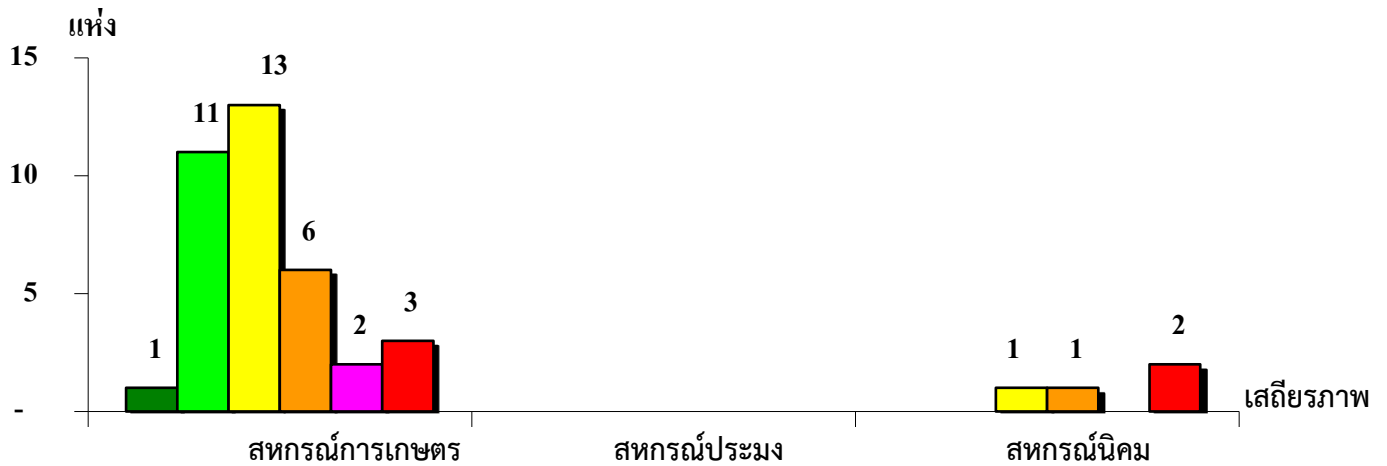
จังหวัดกาญจนบุรี ประจำปี 2563



เสถียรภาพ	ภาคการเกษตร	นอกภาคการเกษตร	กลุ่มเกษตรกร
มั่นคงดีมาก	2.50%	9.37%	-
มั่นคงดี	27.50%	62.50%	26.09%
มั่นคงตามมาตรฐาน	35.00%	12.50%	69.56%
ต่ำกว่ามาตรฐาน	17.50%	15.63%	-
ต้องปรับปรุง	5.00%	-	-
ต้องปรับปรุงเร่งด่วน	12.50%	-	4.35%

แผนภูมิแสดงจำนวนและร้อยละของ สหกรณ์ภาคการเกษตร จำแนกตามระดับเสถียรภาพ

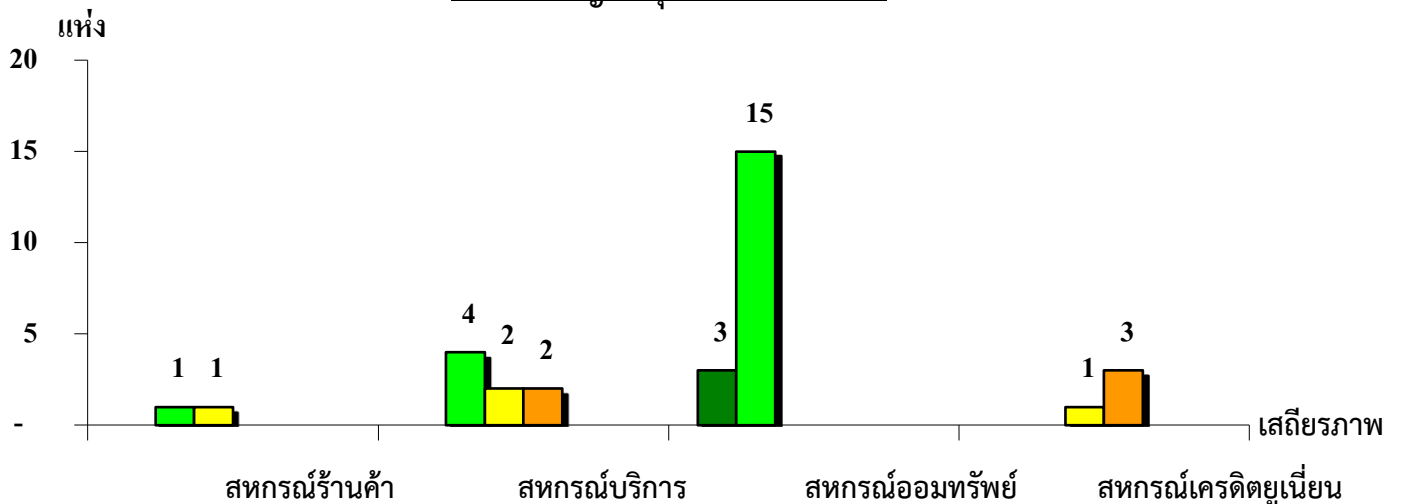
จังหวัดกาญจนบุรี ประจำปี 2563



ระดับเสถียรภาพ	สหกรณ์การเกษตร	สหกรณ์ประมง	สหกรณ์นิคม
มั่นคงดีมาก	2.78%	-	-
มั่นคงดี	30.56%	-	-
มั่นคงตามมาตรฐาน	36.11%	-	25.00%
ต่ำกว่ามาตรฐาน	16.67%	-	25.00%
ต้องปรับปรุง	5.55%	-	-
ต้องปรับปรุงเร่งด่วน	8.33%	-	50.00%

แผนภูมิแสดงจำนวนและร้อยละของ สหกรณ์นอกภาคการเกษตร จำแนกตามระดับเสถียรภาพ

จังหวัดกาญจนบุรี ประจำปี 2563



ระดับเสถียรภาพ	สหกรณ์ร้านค้า	สหกรณ์บริการ	สหกรณ์ออมทรัพย์	สหกรณ์เครดิตยูเนียน
มั่นคงดีมาก	-	-	16.67%	-
มั่นคงดี	50.00%	50.00%	83.33%	-
มั่นคงตามมาตรฐาน	50.00%	25.00%	-	25.00%
ต่ำกว่ามาตรฐาน	-	25.00%	-	75.00%
ต้องปรับปรุง	-	-	-	-
ต้องปรับปรุงเร่งด่วน	-	-	-	-