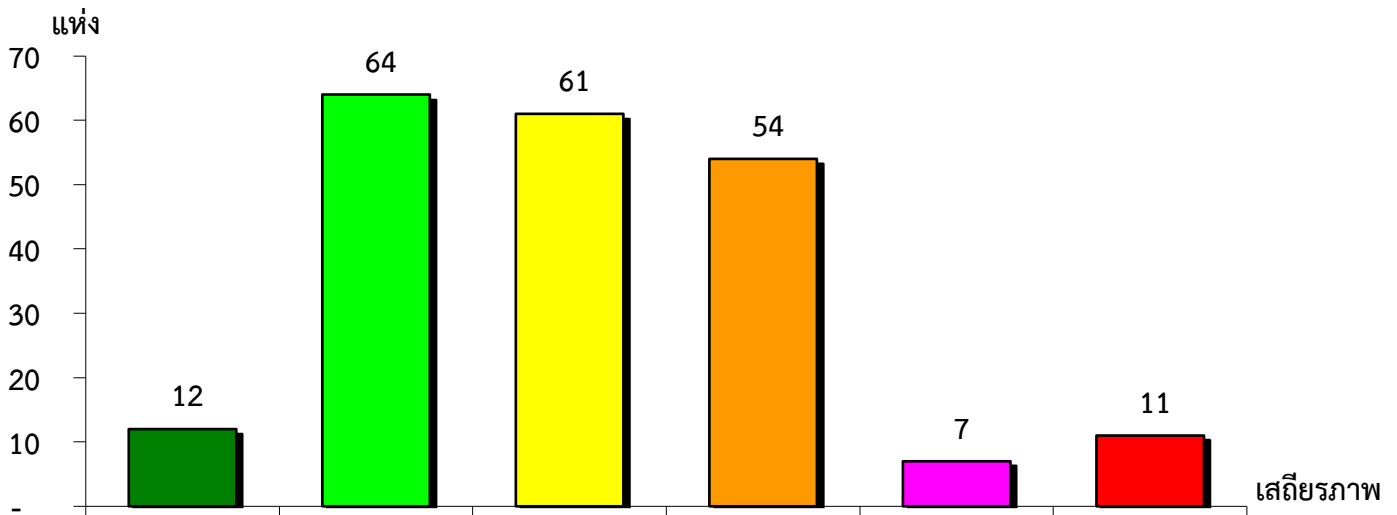


แผนภูมิแสดงจำนวนและร้อยละของ สหกรณ์และกลุ่มเกษตรกร จำแนกตามระดับเสถียรภาพ

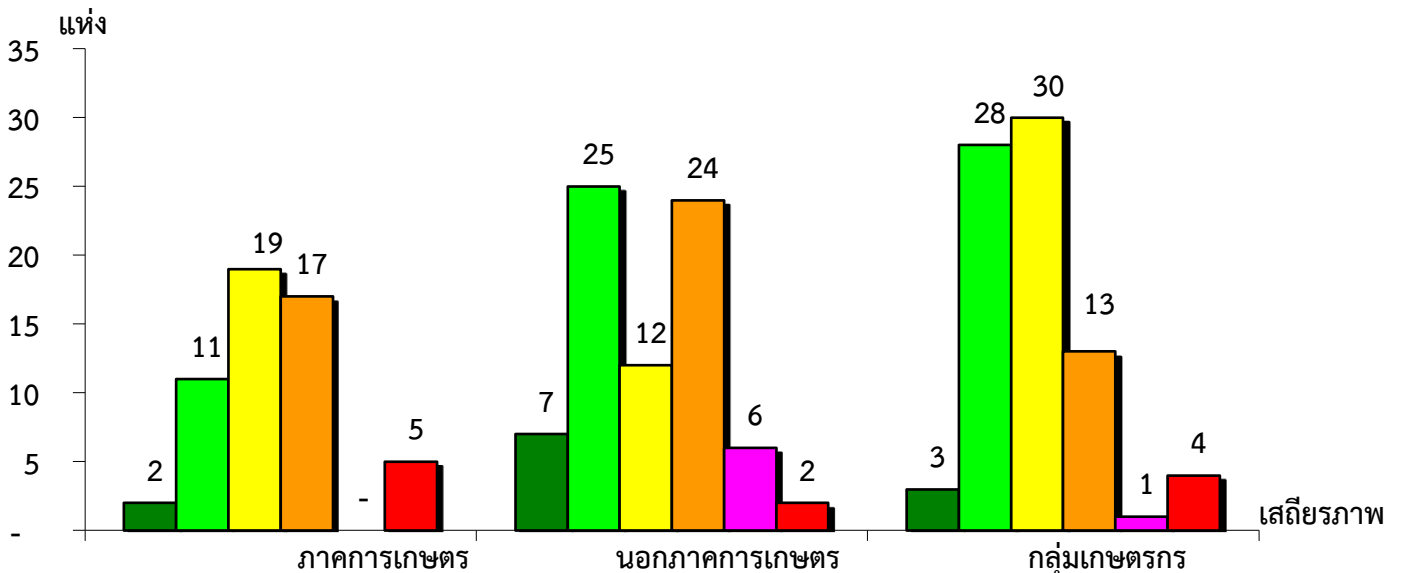
จังหวัดขอนแก่น ประจำปี 2563



มั่นคงดีมาก	มั่นคงดี	มั่นคงตามมาตรฐาน	ต่ำกว่ามาตรฐาน	ต้องปรับปรุง	ต้องปรับปรุงเร่งด่วน
5.74%	30.62%	29.19%	25.84%	3.35%	5.26%

แผนภูมิแสดงจำนวนและร้อยละของ ภาคการเกษตร นอกภาคการเกษตร และกลุ่มเกษตรกร จำแนกตามระดับเสถียรภาพ

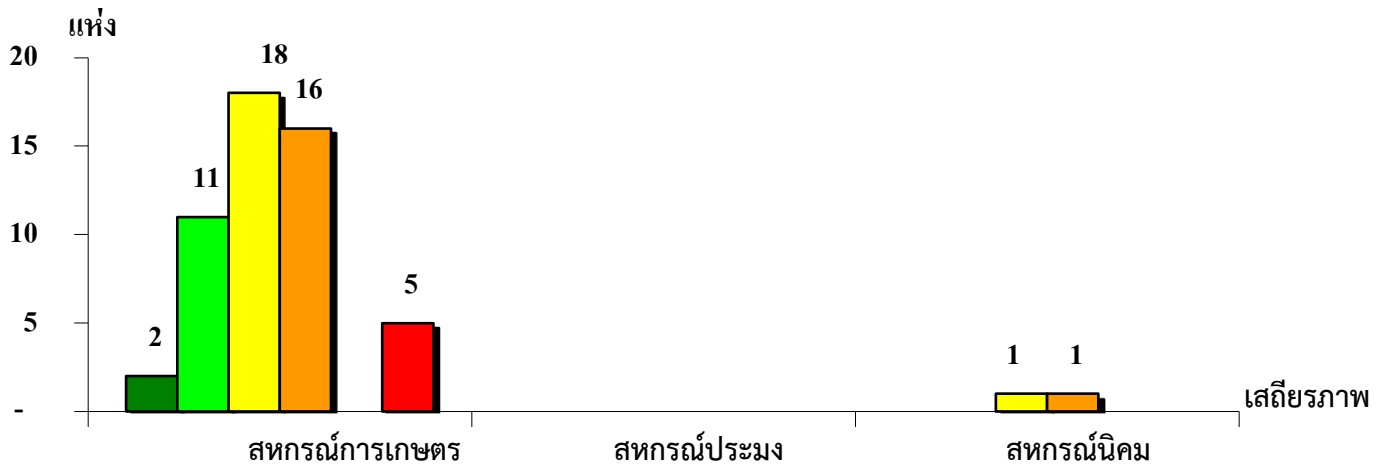
จังหวัดขอนแก่น ประจำปี 2563



มั่นคงดีมาก	3.70%	9.21%	3.80%
มั่นคงดี	20.37%	32.90%	35.44%
มั่นคงตามมาตรฐาน	35.19%	15.79%	37.97%
ต่ำกว่ามาตรฐาน	31.48%	31.58%	16.46%
ต้องปรับปรุง	-	7.89%	1.27%
ต้องปรับปรุงเร่งด่วน	9.26%	2.63%	5.06%

แผนภูมิแสดงจำนวนและร้อยละของ สหกรณ์ภาคการเกษตร จำแนกตามระดับเสถียรภาพ

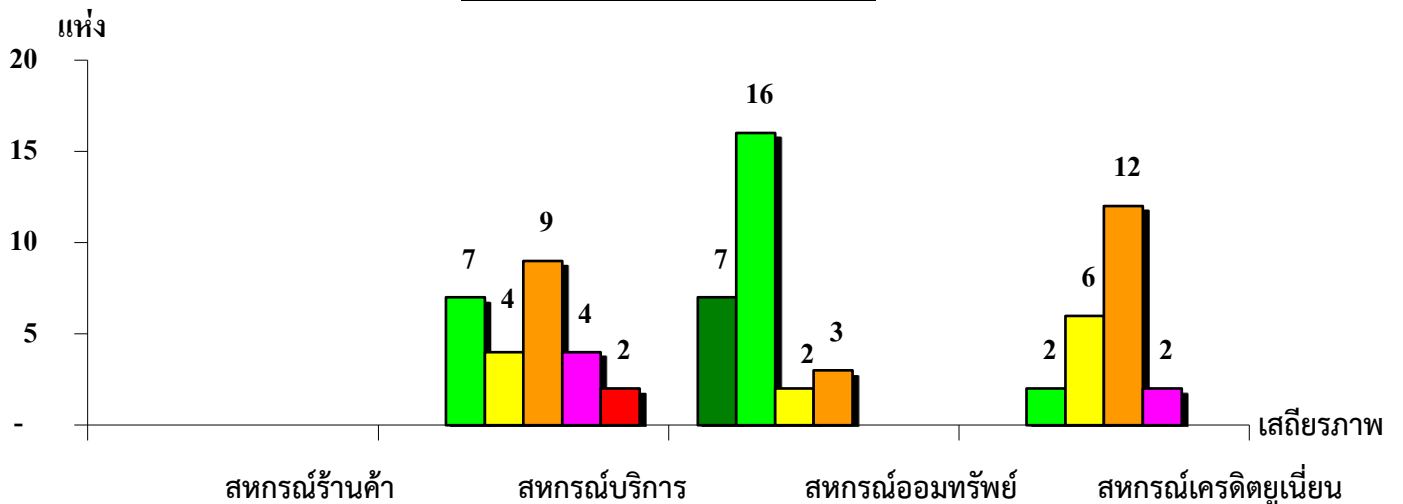
จังหวัดขอนแก่น ประจำปี 2563



ระดับเสถียรภาพ	สหกรณ์การเกษตร	สหกรณ์ประมง	สหกรณ์นิคม
มั่นคงดีมาก	3.85%	-	-
มั่นคงดี	21.15%	-	-
มั่นคงตามมาตรฐาน	34.62%	-	50.00%
ต่ำกว่ามาตรฐาน	30.77%	-	50.00%
ต้องปรับปรุง	-	-	-
ต้องปรับปรุงเร่งด่วน	9.61%	-	-

แผนภูมิแสดงจำนวนและร้อยละของ สหกรณ์นอกภาคการเกษตร จำแนกตามระดับเสถียรภาพ

จังหวัดขอนแก่น ประจำปี 2563



ระดับเสถียรภาพ	สหกรณ์ร้านค้า	สหกรณ์บริการ	สหกรณ์ออมทรัพย์	สหกรณ์เครดิตยูเนียน
มั่นคงดีมาก	-	-	25.00%	-
มั่นคงดี	-	26.93%	57.14%	9.09%
มั่นคงตามมาตรฐาน	-	15.38%	7.14%	27.27%
ต่ำกว่ามาตรฐาน	-	34.62%	10.72%	54.55%
ต้องปรับปรุง	-	15.38%	-	9.09%
ต้องปรับปรุงเร่งด่วน	-	7.69%	-	-