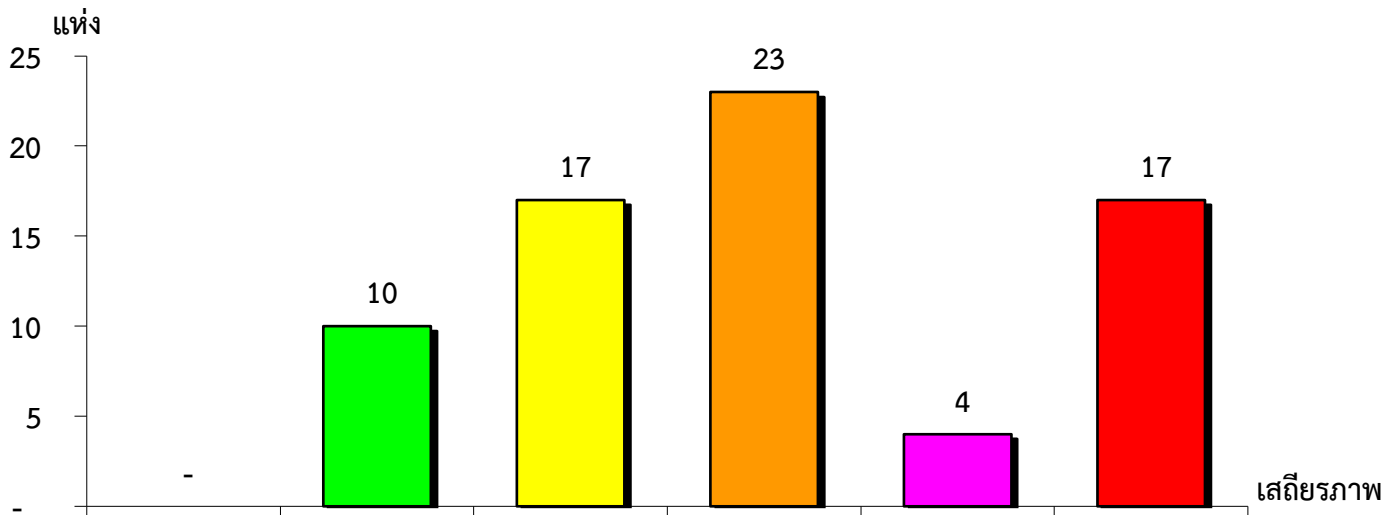


แผนภูมิแสดงจำนวนและร้อยละของ สหกรณ์และกลุ่มเกษตรกร จำแนกตามระดับเสถียรภาพ

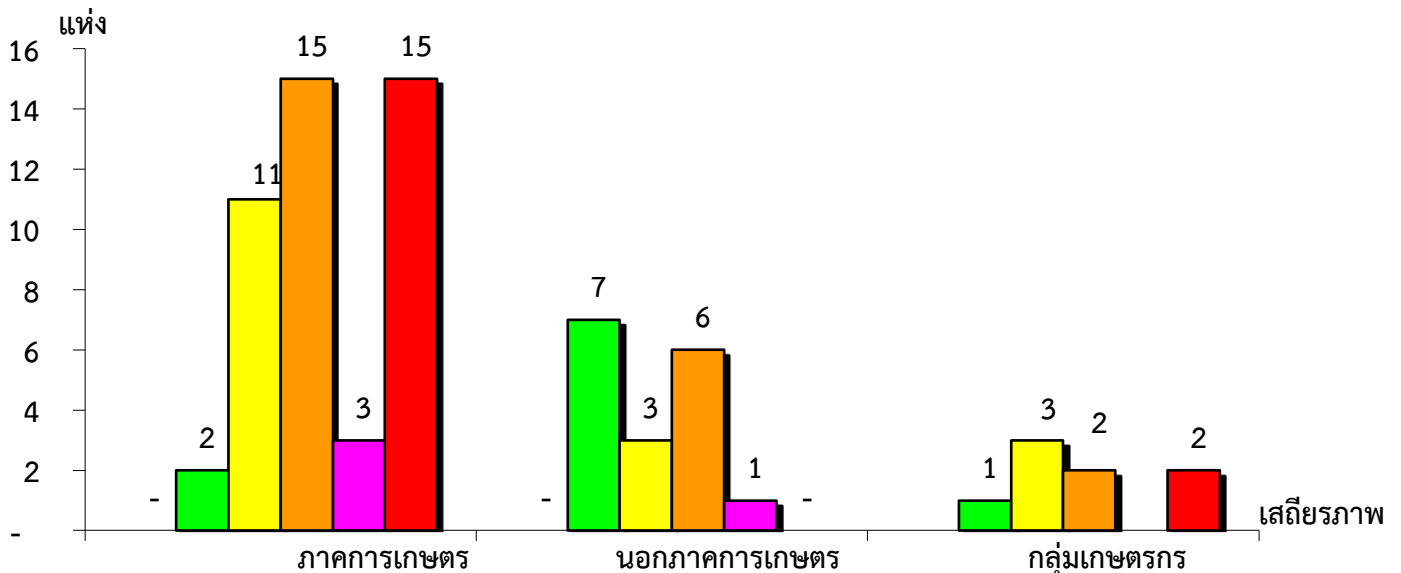
จังหวัดกระบี่ ประจำปี 2563



มั่นคงดีมาก	มั่นคงดี	มั่นคงตามมาตรฐาน	ต่ำกว่ามาตรฐาน	ต้องปรับปรุง	ต้องปรับปรุงเร่งด่วน
-	14.09%	23.95%	32.39%	5.63%	23.94%

แผนภูมิแสดงจำนวนและร้อยละของ ภาคการเกษตร นอกภาคการเกษตร และกลุ่มเกษตรกร จำแนกตามระดับเสถียรภาพ

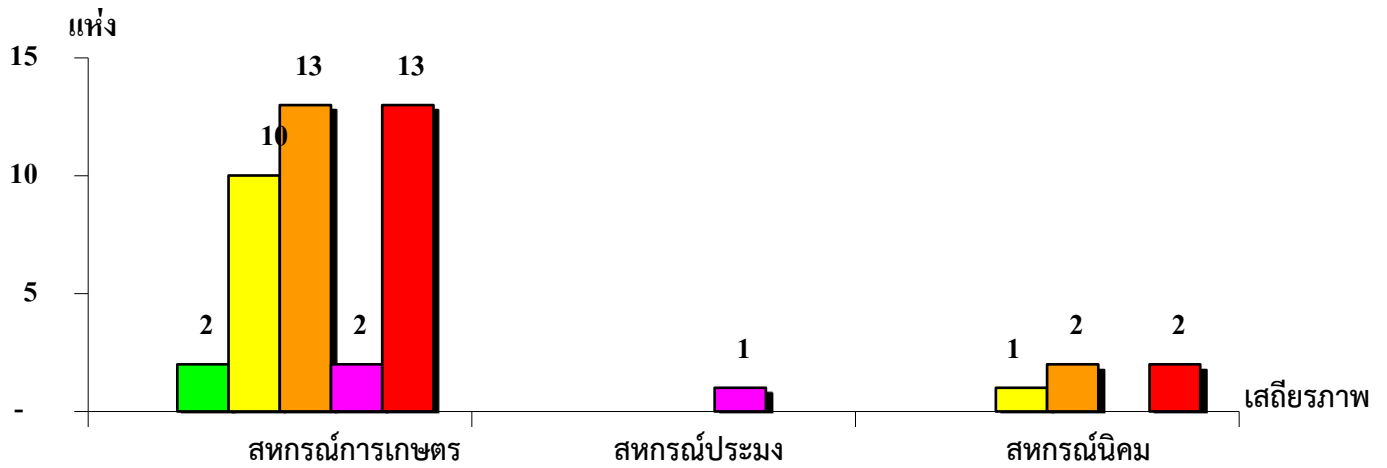
จังหวัดกระบี่ ประจำปี 2563



เสถียรภาพ	ภาคการเกษตร	นอกภาคการเกษตร	กลุ่มเกษตรกร
มั่นคงดีมาก	-	-	-
มั่นคงดี	4.35%	41.18%	12.50%
มั่นคงตามมาตรฐาน	23.91%	17.65%	37.50%
ต่ำกว่ามาตรฐาน	32.61%	35.29%	25.00%
ต้องปรับปรุง	6.52%	5.88%	-
ต้องปรับปรุงเร่งด่วน	32.61%	-	25.00%

แผนภูมิแสดงจำนวนและร้อยละของ สหกรณ์ภาคการเกษตร จำแนกตามระดับเสถียรภาพ

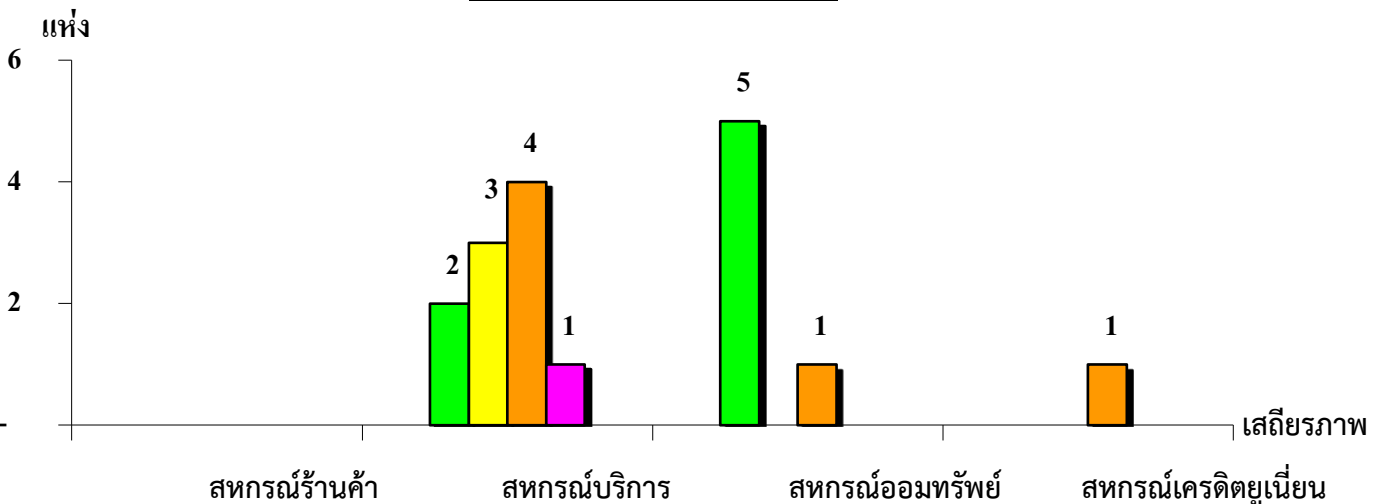
จังหวัดกระบี่ ประจำปี 2563



มั่นคงดีมาก	-	-	-
มั่นคงดี	5.00%	-	-
มั่นคงตามมาตรฐาน	25.00%	-	20.00%
ต่ำกว่ามาตรฐาน	32.50%	-	40.00%
ต้องปรับปรุง	5.00%	100.00%	-
ต้องปรับปรุงเร่งด่วน	32.50%	-	40.00%

แผนภูมิแสดงจำนวนและร้อยละของ สหกรณ์นอกภาคการเกษตร จำแนกตามระดับเสถียรภาพ

จังหวัดกระบี่ ประจำปี 2563



มั่นคงดีมาก	-	-	-	-
มั่นคงดี	-	20.00%	83.33%	-
มั่นคงตามมาตรฐาน	-	30.00%	-	-
ต่ำกว่ามาตรฐาน	-	40.00%	16.67%	100.00%
ต้องปรับปรุง	-	10.00%	-	-
ต้องปรับปรุงเร่งด่วน	-	-	-	-