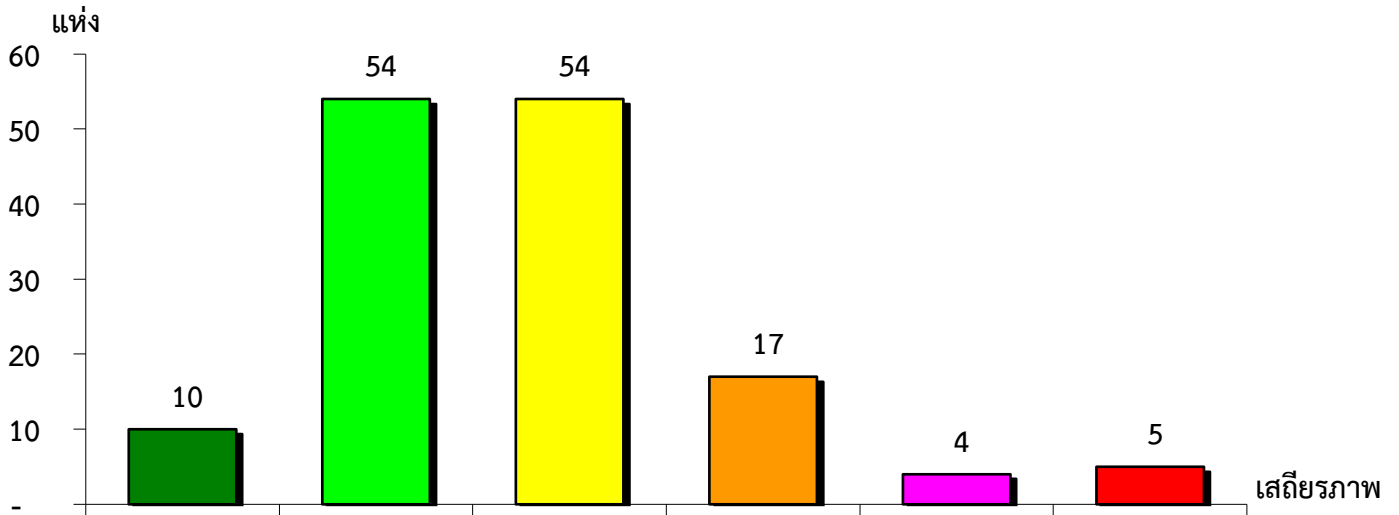


แผนภูมิแสดงจำนวนและร้อยละของ สหกรณ์และกลุ่มเกษตรกร จำแนกตามระดับเสถียรภาพ

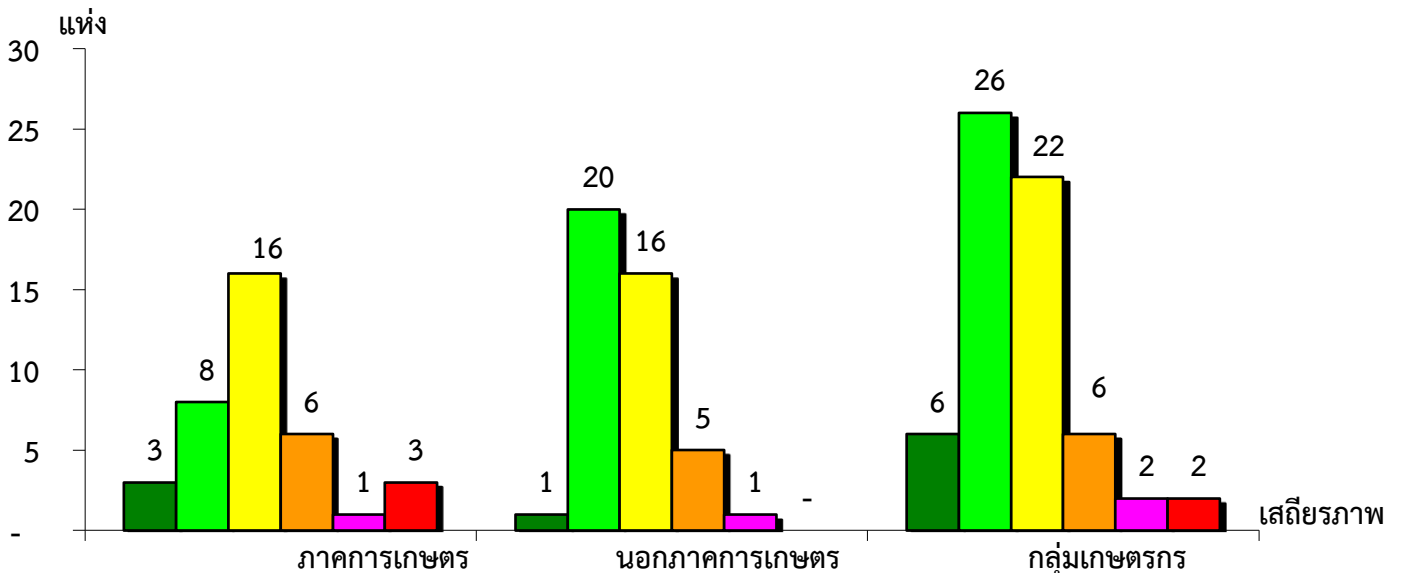
จังหวัดลำปาง ประจำปี 2563



มั่นคงดีมาก	มั่นคงดี	มั่นคงตามมาตรฐาน	ต่ำกว่ามาตรฐาน	ต้องปรับปรุง	ต้องปรับปรุงเร่งด่วน
6.94%	37.50%	37.50%	11.81%	2.78%	3.47%

แผนภูมิแสดงจำนวนและร้อยละของ ภาคการเกษตร นอกภาคการเกษตร และกลุ่มเกษตรกร จำแนกตามระดับเสถียรภาพ

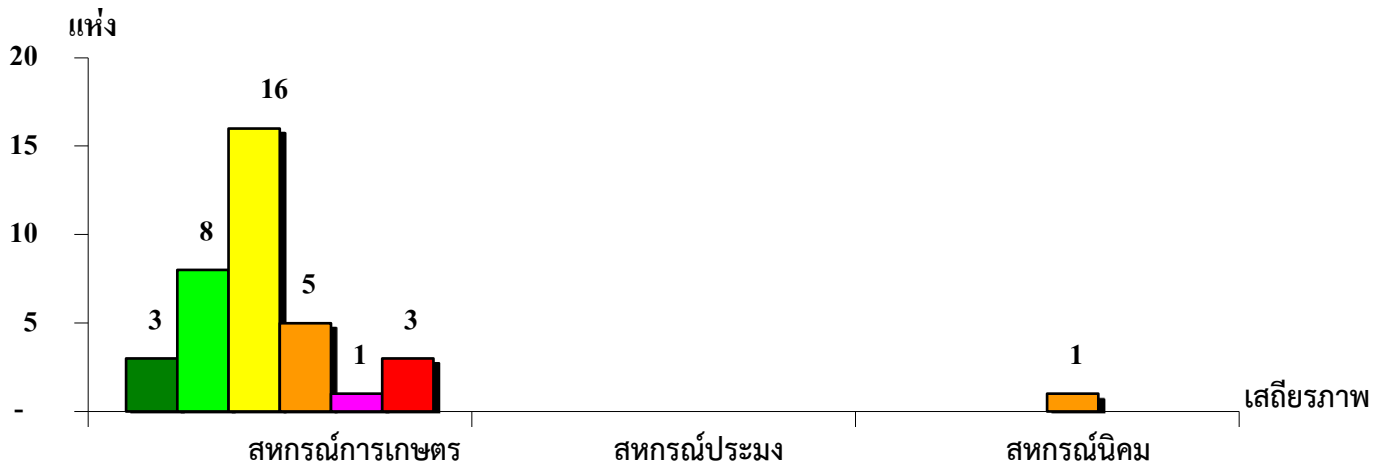
จังหวัดลำปาง ประจำปี 2563



มั่นคงดีมาก	8.11%	2.33%	9.38%
มั่นคงดี	21.62%	46.51%	40.63%
มั่นคงตามมาตรฐาน	43.24%	37.21%	34.37%
ต่ำกว่ามาตรฐาน	16.22%	11.62%	9.38%
ต้องปรับปรุง	2.70%	2.33%	3.12%
ต้องปรับปรุงเร่งด่วน	8.11%	0.00%	3.12%

แผนภูมิแสดงจำนวนและร้อยละของ สหกรณ์ภาคการเกษตร จำแนกตามระดับเสถียรภาพ

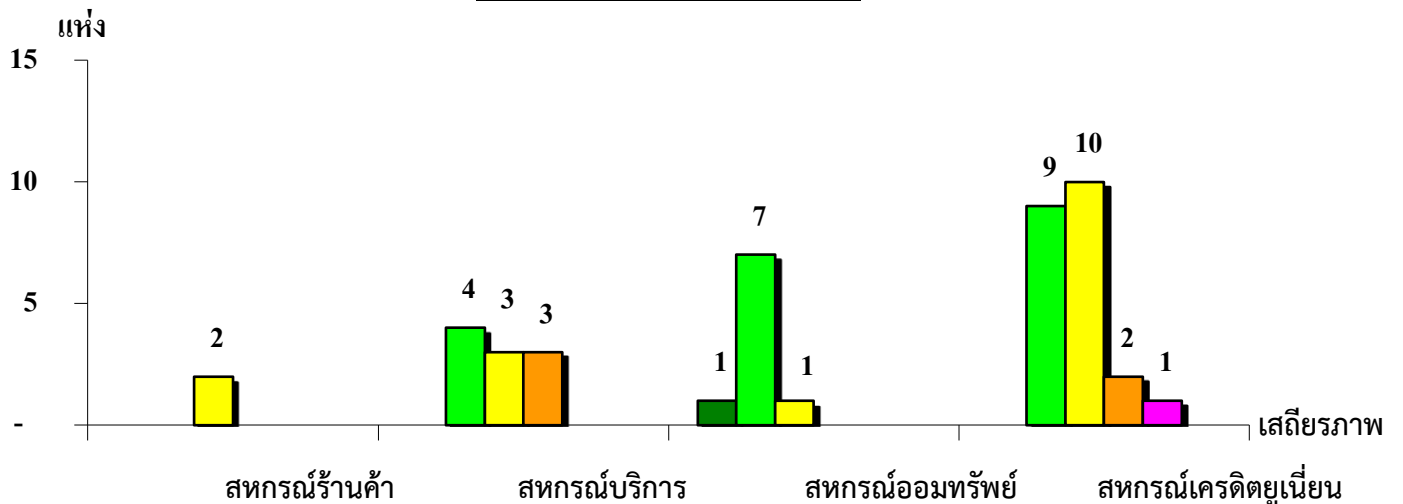
จังหวัดลำปาง ประจำปี 2563



ระดับเสถียรภาพ	สหกรณ์การเกษตร	สหกรณ์ประมง	สหกรณ์นิคม
มั่นคงดีมาก	8.33%	-	-
มั่นคงดี	22.22%	-	-
มั่นคงตามมาตรฐาน	44.45%	-	-
ต่ำกว่ามาตรฐาน	13.89%	-	100.00%
ต้องปรับปรุง	2.78%	-	-
ต้องปรับปรุงเร่งด่วน	8.33%	-	-

แผนภูมิแสดงจำนวนและร้อยละของ สหกรณ์นอกภาคการเกษตร จำแนกตามระดับเสถียรภาพ

จังหวัดลำปาง ประจำปี 2563



ระดับเสถียรภาพ	สหกรณ์ร้านค้า	สหกรณ์บริการ	สหกรณ์ออมทรัพย์	สหกรณ์เครดิตยูเนียน
มั่นคงดีมาก	-	-	11.11%	-
มั่นคงดี	-	40.00%	77.78%	40.91%
มั่นคงตามมาตรฐาน	100.00%	30.00%	11.11%	45.45%
ต่ำกว่ามาตรฐาน	-	30.00%	-	9.09%
ต้องปรับปรุง	-	-	-	4.55%
ต้องปรับปรุงเร่งด่วน	-	-	-	-