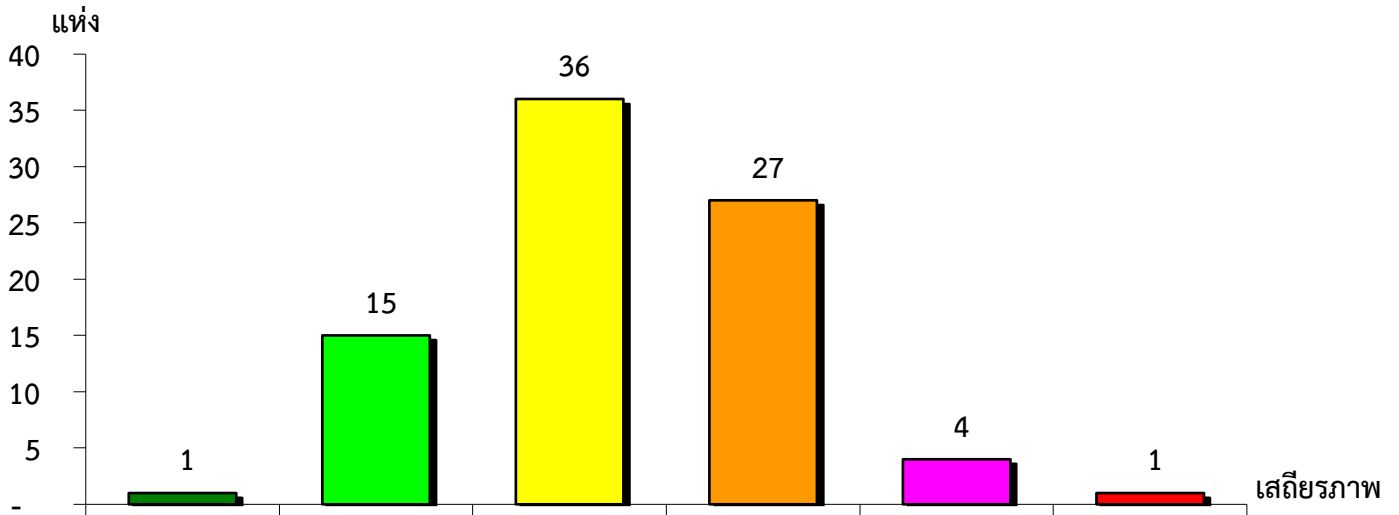


แผนภูมิแสดงจำนวนและร้อยละของ สหกรณ์และกลุ่มเกษตรกร จำแนกตามระดับเสถียรภาพ

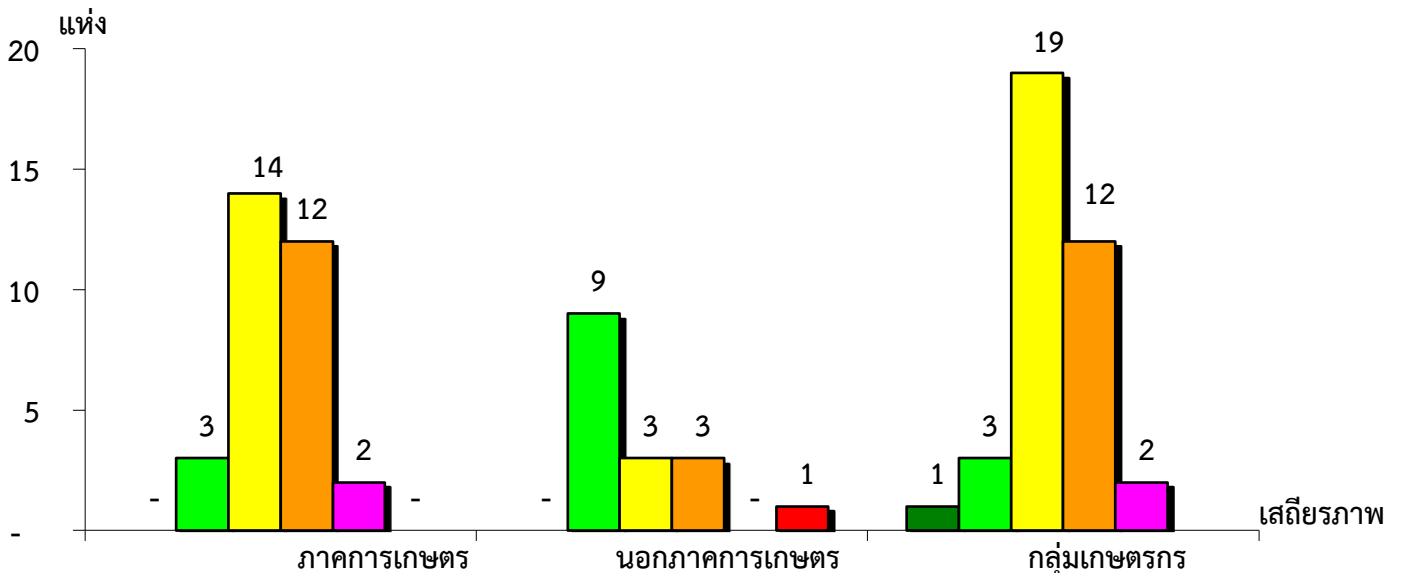
จังหวัดเลย ประจำปี 2563



มั่นคงดีมาก	มั่นคงดี	มั่นคงตามมาตรฐาน	ต่ำกว่ามาตรฐาน	ต้องปรับปรุง	ต้องปรับปรุงเร่งด่วน
1.19%	17.86%	42.86%	32.14%	4.76%	1.19%

แผนภูมิแสดงจำนวนและร้อยละของ ภาคการเกษตร นอกภาคการเกษตร และกลุ่มเกษตรกร จำแนกตามระดับเสถียรภาพ

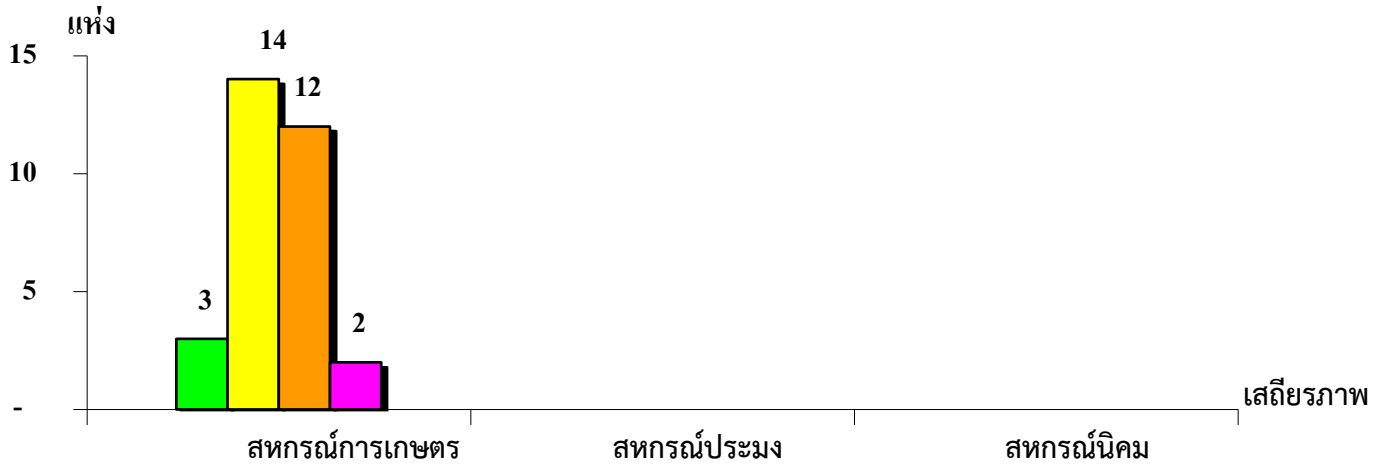
จังหวัดเลย ประจำปี 2563



มั่นคงดีมาก	-	-	2.70%
มั่นคงดี	9.68%	56.25%	8.11%
มั่นคงตามมาตรฐาน	45.16%	18.75%	51.35%
ต่ำกว่ามาตรฐาน	38.71%	18.75%	32.43%
ต้องปรับปรุง	6.45%	-	5.41%
ต้องปรับปรุงเร่งด่วน	-	6.25%	-

แผนภูมิแสดงจำนวนและร้อยละของ สหกรณ์ภาคการเกษตร จำแนกตามระดับเสถียรภาพ

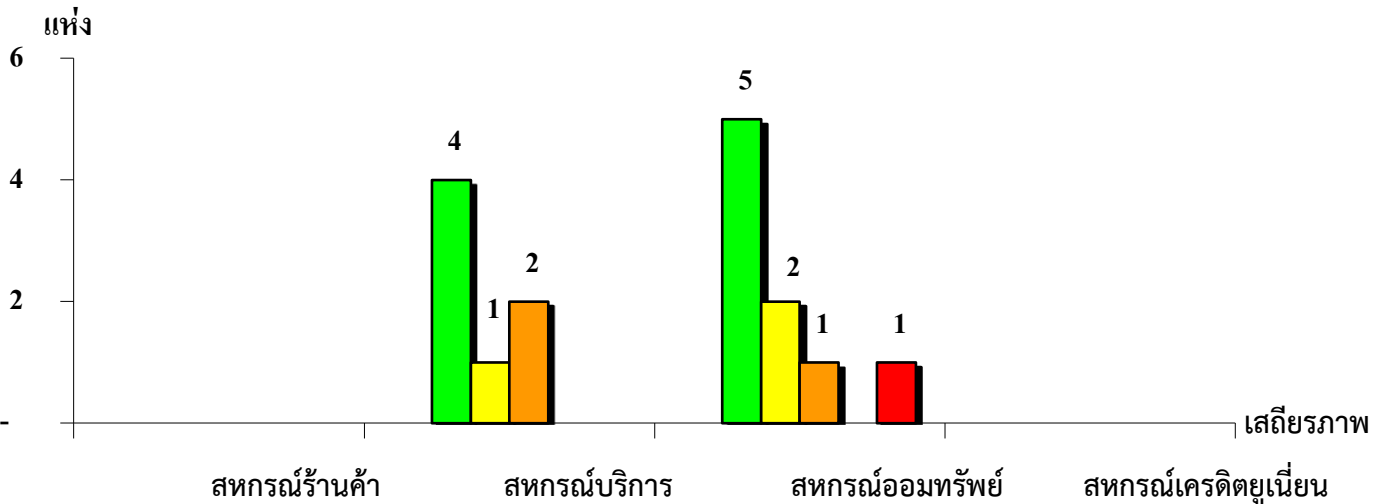
จังหวัดเลย ประจำปี 2563



ระดับเสถียรภาพ	สหกรณ์การเกษตร	สหกรณ์ประมง	สหกรณ์นิคม
มั่นคงดีมาก	-	-	-
มั่นคงดี	9.68%	-	-
มั่นคงตามมาตรฐาน	45.16%	-	-
ต่ำกว่ามาตรฐาน	38.71%	-	-
ต้องปรับปรุง	6.45%	-	-
ต้องปรับปรุงเร่งด่วน	-	-	-

แผนภูมิแสดงจำนวนและร้อยละของ สหกรณ์นอกภาคการเกษตร จำแนกตามระดับเสถียรภาพ

จังหวัดเลย ประจำปี 2563



ระดับเสถียรภาพ	สหกรณ์ร้านค้า	สหกรณ์บริการ	สหกรณ์ออมทรัพย์	สหกรณ์เครดิตยูเนียน
มั่นคงดีมาก	-	-	-	-
มั่นคงดี	-	57.14%	55.56%	-
มั่นคงตามมาตรฐาน	-	14.29%	22.22%	-
ต่ำกว่ามาตรฐาน	-	28.57%	11.11%	-
ต้องปรับปรุง	-	-	-	-
ต้องปรับปรุงเร่งด่วน	-	-	11.11%	-