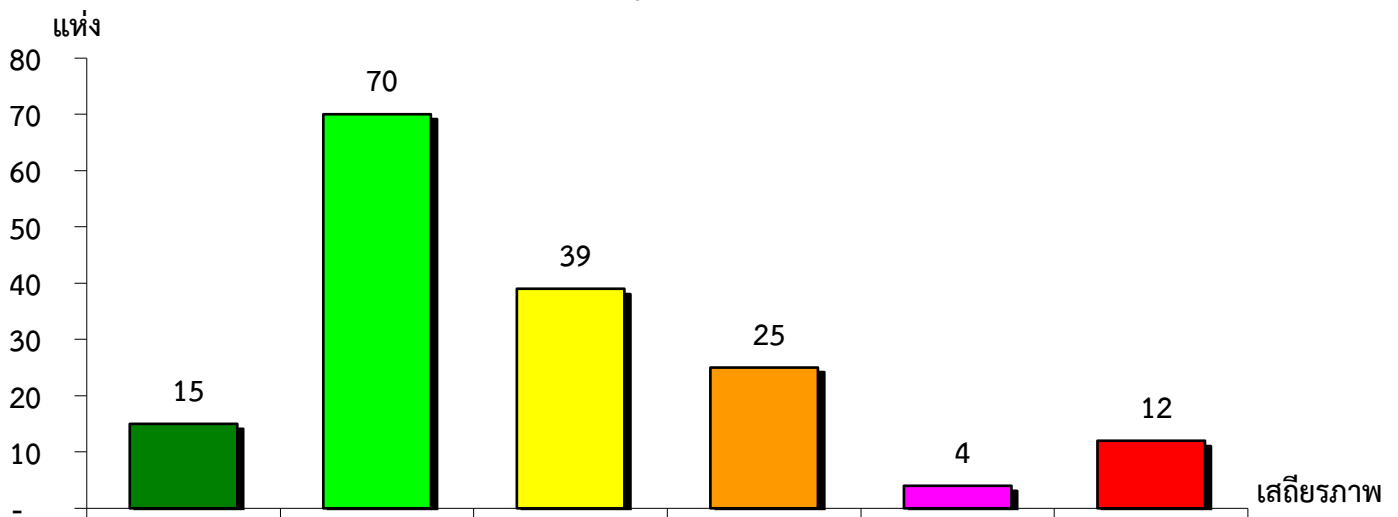


แผนภูมิแสดงจำนวนและร้อยละของ สหกรณ์และกลุ่มเกษตรกร จำแนกตามระดับเสถียรภาพ

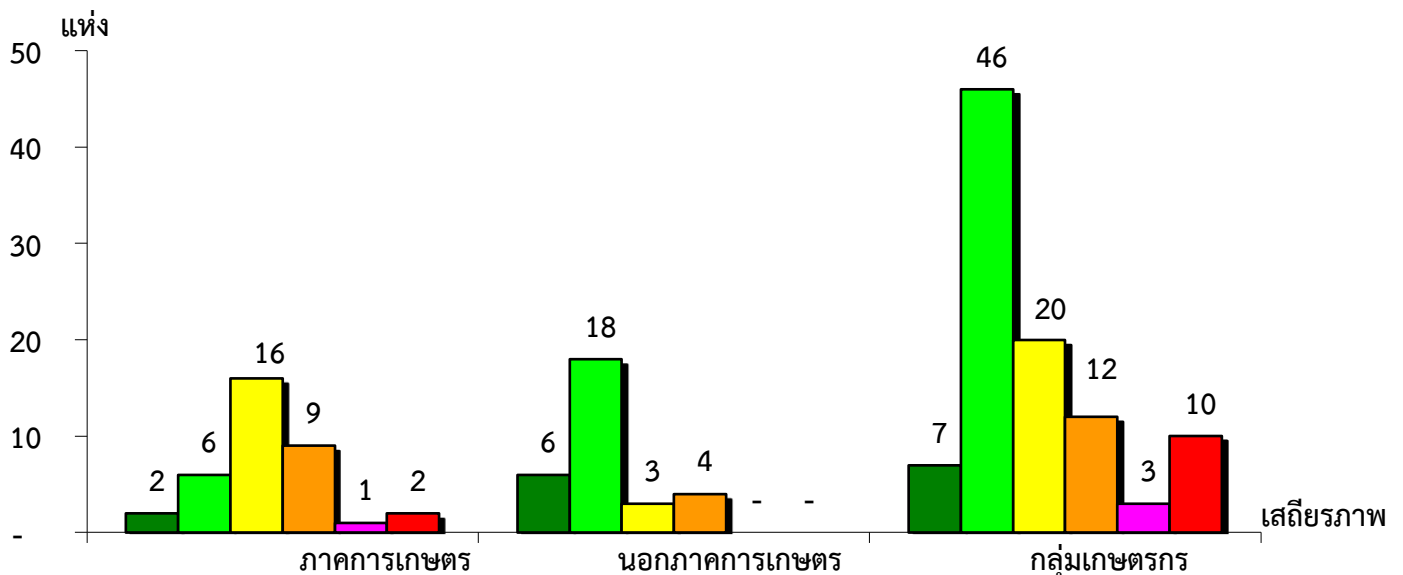
จังหวัดลพบุรี ประจำปี 2563



มั่นคงดีมาก	มั่นคงดี	มั่นคงตามมาตรฐาน	ต่ำกว่ามาตรฐาน	ต้องปรับปรุง	ต้องปรับปรุงเร่งด่วน
9.09%	42.42%	23.64%	15.15%	2.43%	7.27%

แผนภูมิแสดงจำนวนและร้อยละของ ภาคการเกษตร นอกภาคการเกษตร และกลุ่มเกษตรกร จำแนกตามระดับเสถียรภาพ

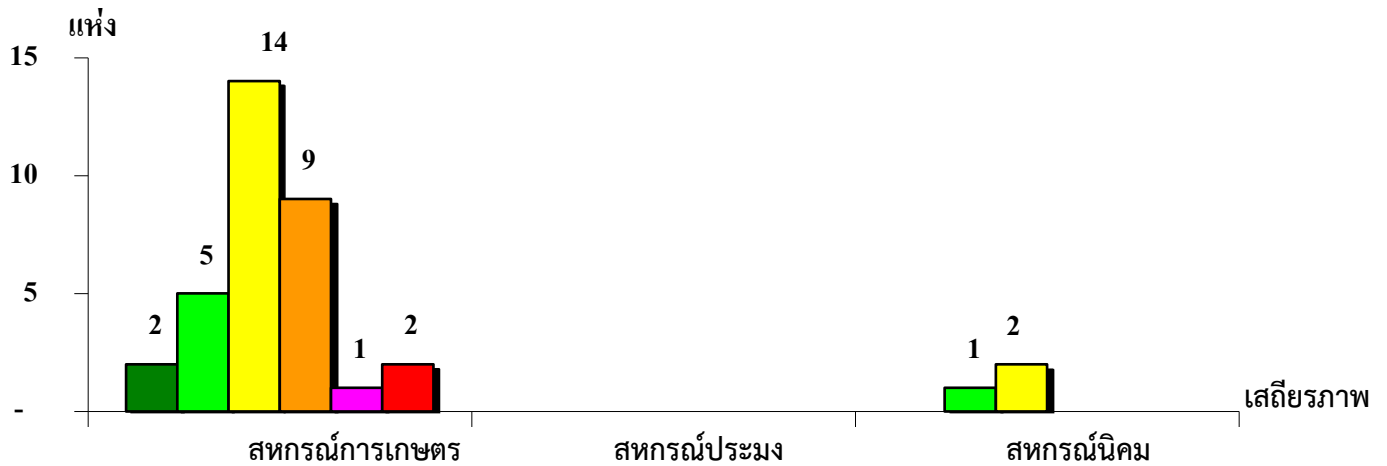
จังหวัดลพบุรี ประจำปี 2563



มั่นคงดีมาก	5.56%	19.36%	7.14%
มั่นคงดี	16.66%	58.06%	46.94%
มั่นคงตามมาตรฐาน	44.44%	9.68%	20.41%
ต่ำกว่ามาตรฐาน	25.00%	12.90%	12.25%
ต้องปรับปรุง	2.78%	-	3.06%
ต้องปรับปรุงเร่งด่วน	5.56%	-	10.20%

แผนภูมิแสดงจำนวนและร้อยละของ สหกรณ์ภาคการเกษตร จำแนกตามระดับเสถียรภาพ

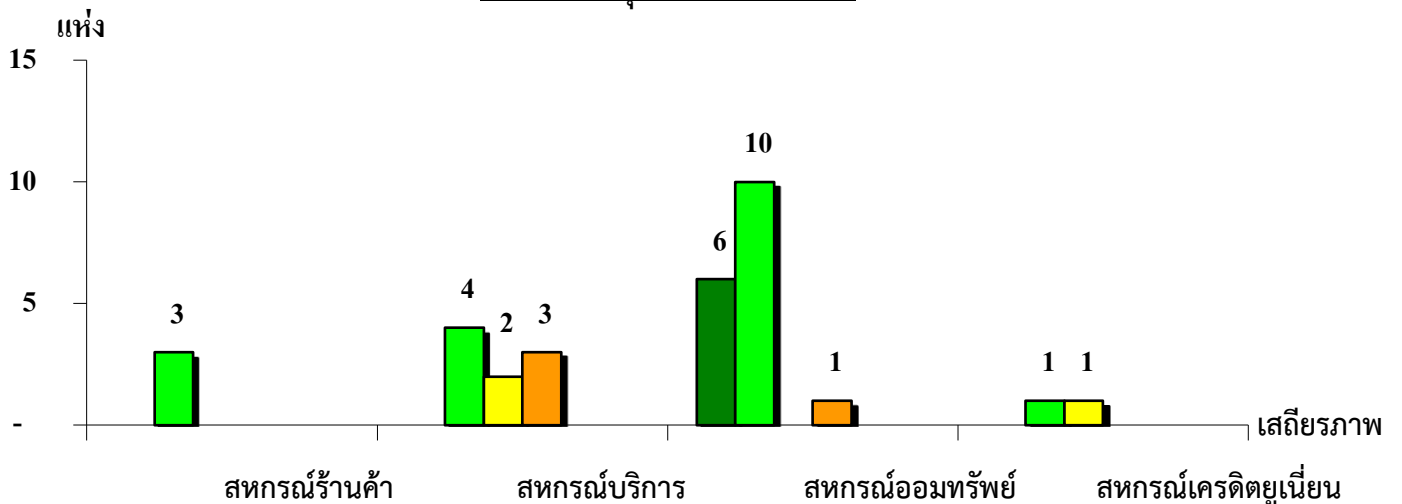
จังหวัดลพบุรี ประจำปี 2563



เสถียรภาพ	สหกรณ์การเกษตร	สหกรณ์ประมง	สหกรณ์นิคม
มั่นคงดีมาก	6.06%	-	-
มั่นคงดี	15.15%	-	33.33%
มั่นคงตามมาตรฐาน	42.43%	-	66.67%
ต่ำกว่ามาตรฐาน	27.27%	-	-
ต้องปรับปรุง	3.03%	-	-
ต้องปรับปรุงเร่งด่วน	6.06%	-	-

แผนภูมิแสดงจำนวนและร้อยละของ สหกรณ์นอกภาคการเกษตร จำแนกตามระดับเสถียรภาพ

จังหวัดลพบุรี ประจำปี 2563



เสถียรภาพ	สหกรณ์ร้านค้า	สหกรณ์บริการ	สหกรณ์ออมทรัพย์	สหกรณ์เครดิตยูเนียน
มั่นคงดีมาก	-	-	35.30%	-
มั่นคงดี	100.00%	44.45%	58.82%	50.00%
มั่นคงตามมาตรฐาน	-	22.22%	-	50.00%
ต่ำกว่ามาตรฐาน	-	33.33%	5.88%	-
ต้องปรับปรุง	-	-	-	-
ต้องปรับปรุงเร่งด่วน	-	-	-	-