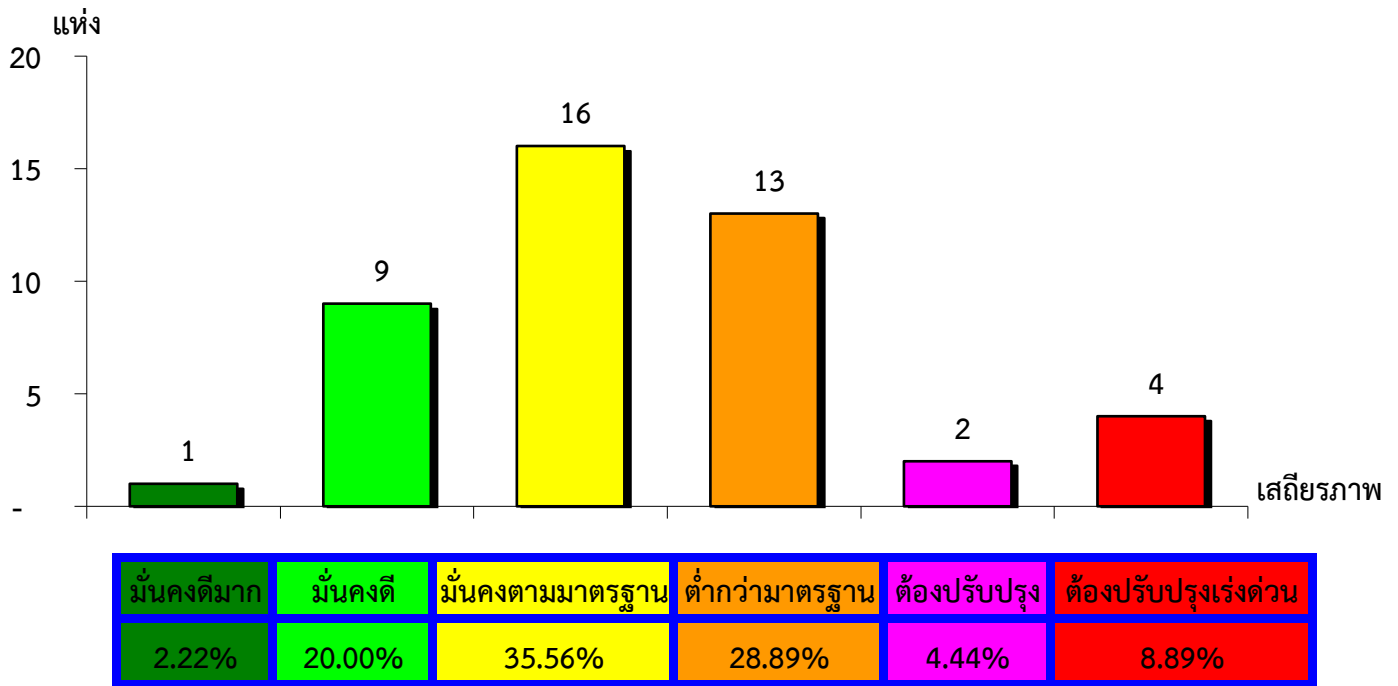


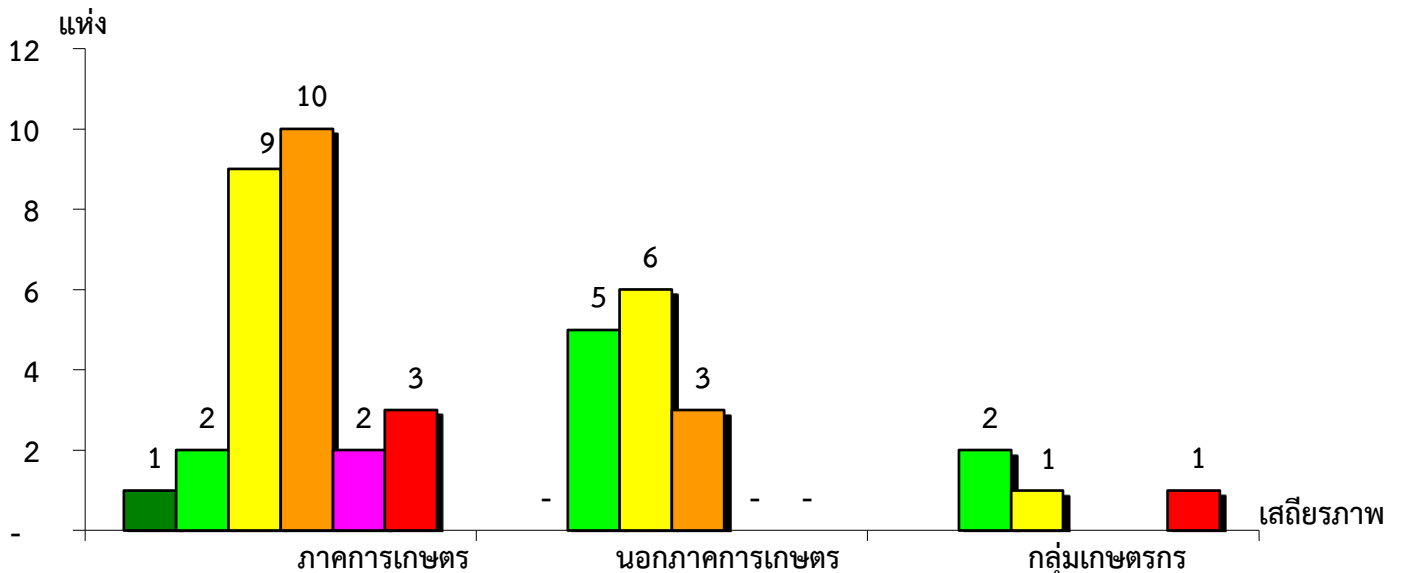
แผนภูมิแสดงจำนวนและร้อยละของ สหกรณ์และกลุ่มเกษตรกร จำแนกตามระดับเสถียรภาพ

จังหวัดแม่ฮ่องสอน ประจำปี 2563



แผนภูมิแสดงจำนวนและร้อยละของ ภาคการเกษตร นอกภาคการเกษตร และกลุ่มเกษตรกร จำแนกตามระดับเสถียรภาพ

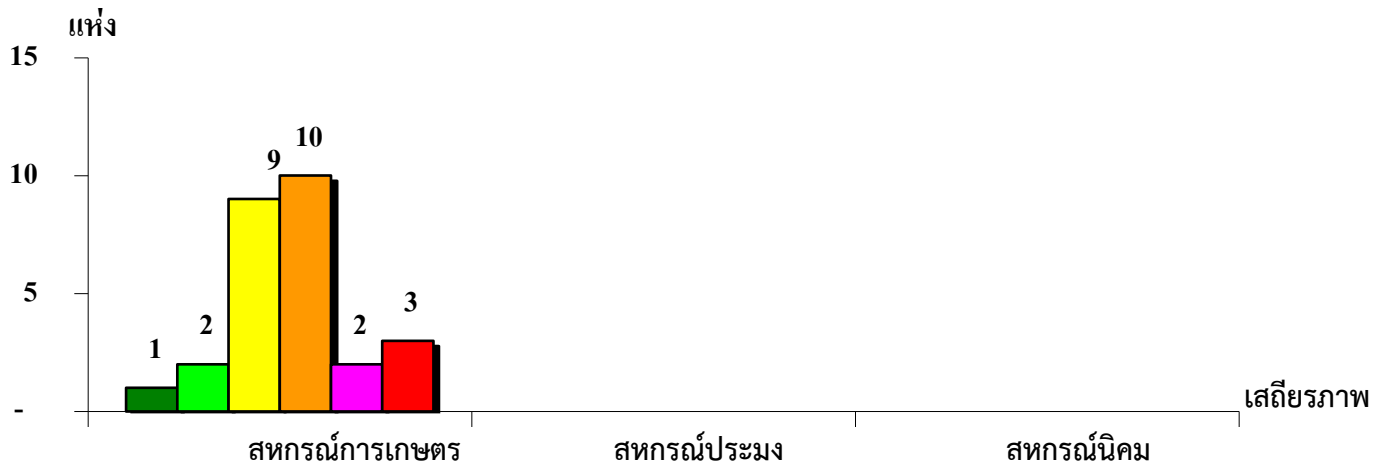
จังหวัดแม่ฮ่องสอน ประจำปี 2563



เสถียรภาพ	ภาคการเกษตร	นอกภาคการเกษตร	กลุ่มเกษตรกร
มั่นคงดีมาก	3.70%	-	-
มั่นคงดี	7.41%	35.71%	50.00%
มั่นคงตามมาตรฐาน	33.33%	42.86%	25.00%
ต่ำกว่ามาตรฐาน	37.04%	21.43%	-
ต้องปรับปรุง	7.41%	-	-
ต้องปรับปรุงเร่งด่วน	11.11%	-	25.00%

แผนภูมิแสดงจำนวนและร้อยละของ สหกรณ์ภาคการเกษตร จำแนกตามระดับเสถียรภาพ

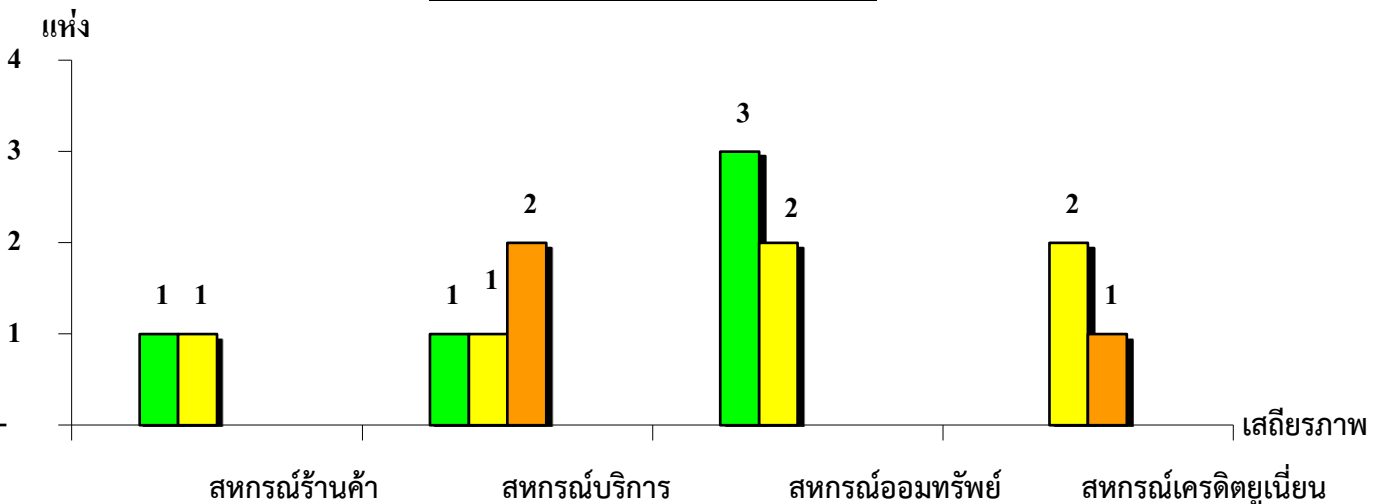
จังหวัดแม่ฮ่องสอน ประจำปี 2563



ระดับเสถียรภาพ	สหกรณ์การเกษตร	สหกรณ์ประมง	สหกรณ์นิคม
มั่นคงดีมาก	3.70%	-	-
มั่นคงดี	7.41%	-	-
มั่นคงตามมาตรฐาน	33.33%	-	-
ต่ำกว่ามาตรฐาน	37.04%	-	-
ต้องปรับปรุง	7.41%	-	-
ต้องปรับปรุงเร่งด่วน	11.11%	-	-

แผนภูมิแสดงจำนวนและร้อยละของ สหกรณ์นอกภาคการเกษตร จำแนกตามระดับเสถียรภาพ

จังหวัดแม่ฮ่องสอน ประจำปี 2563



ระดับเสถียรภาพ	สหกรณ์ร้านค้า	สหกรณ์บริการ	สหกรณ์ออมทรัพย์	สหกรณ์เครดิตยูเนียน
มั่นคงดีมาก	-	-	-	-
มั่นคงดี	50.00%	25.00%	60.00%	-
มั่นคงตามมาตรฐาน	50.00%	25.00%	40.00%	66.67%
ต่ำกว่ามาตรฐาน	-	50.00%	-	33.33%
ต้องปรับปรุง	-	-	-	-
ต้องปรับปรุงเร่งด่วน	-	-	-	-