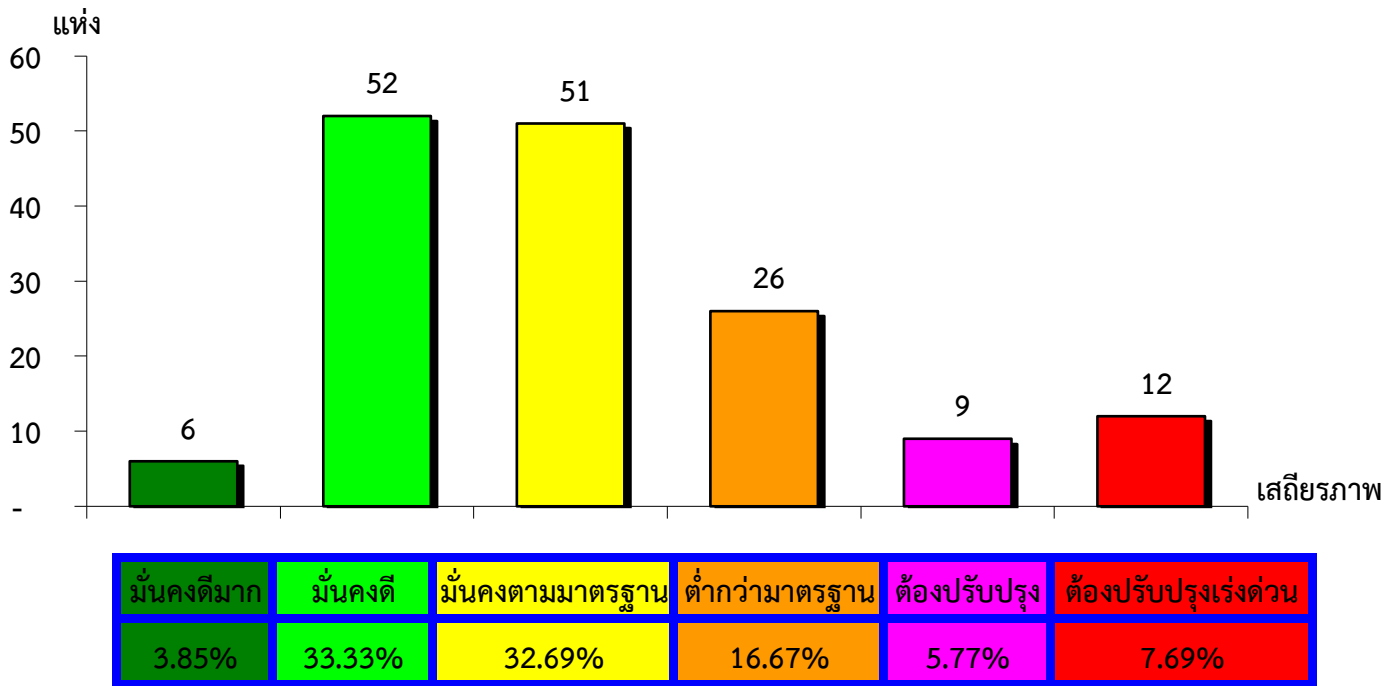


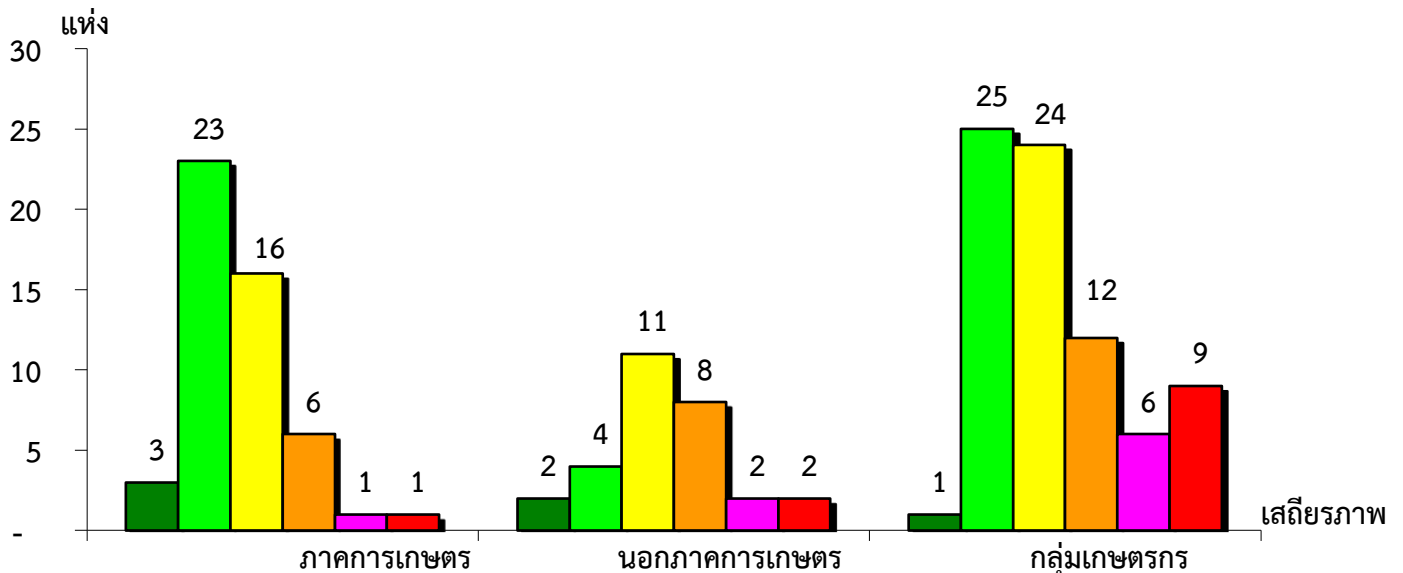
แผนภูมิแสดงจำนวนและร้อยละของ สหกรณ์และกลุ่มเกษตรกร จำแนกตามระดับเสถียรภาพ

จังหวัดมหาสารคาม ประจำปี 2563



แผนภูมิแสดงจำนวนและร้อยละของ ภาคการเกษตร นอกภาคการเกษตร และกลุ่มเกษตรกร จำแนกตามระดับเสถียรภาพ

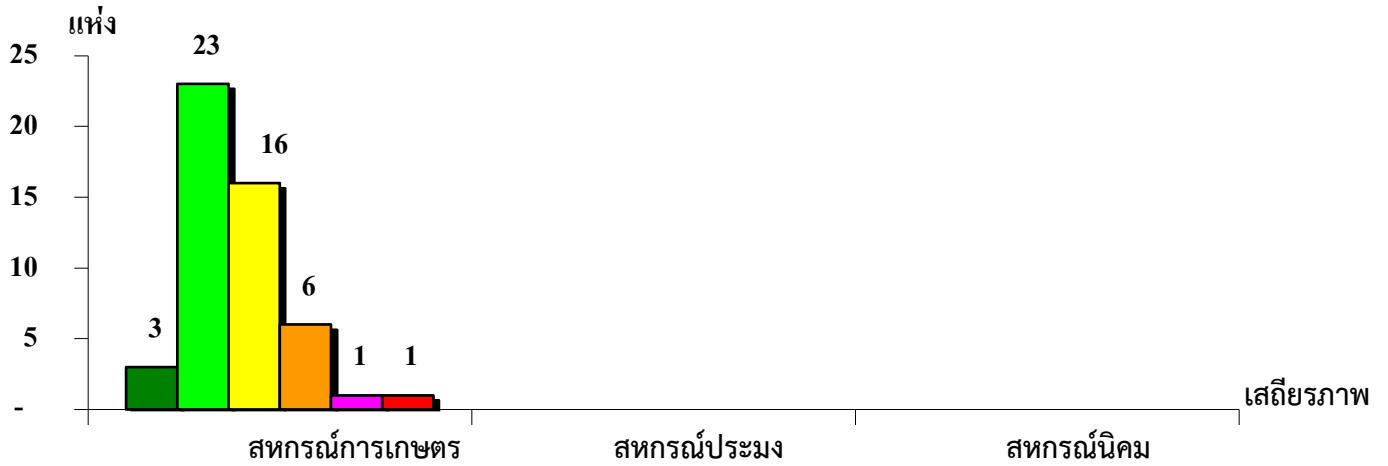
จังหวัดมหาสารคาม ประจำปี 2563



มั่นคงดีมาก	6.00%	6.90%	1.30%
มั่นคงดี	46.00%	13.79%	32.47%
มั่นคงตามมาตรฐาน	32.00%	37.93%	31.17%
ต่ำกว่ามาตรฐาน	12.00%	27.59%	15.58%
ต้องปรับปรุง	2.00%	6.89%	7.79%
ต้องปรับปรุงเร่งด่วน	2.00%	6.90%	11.69%

แผนภูมิแสดงจำนวนและร้อยละของ สหกรณ์ภาคการเกษตร จำแนกตามระดับเสถียรภาพ

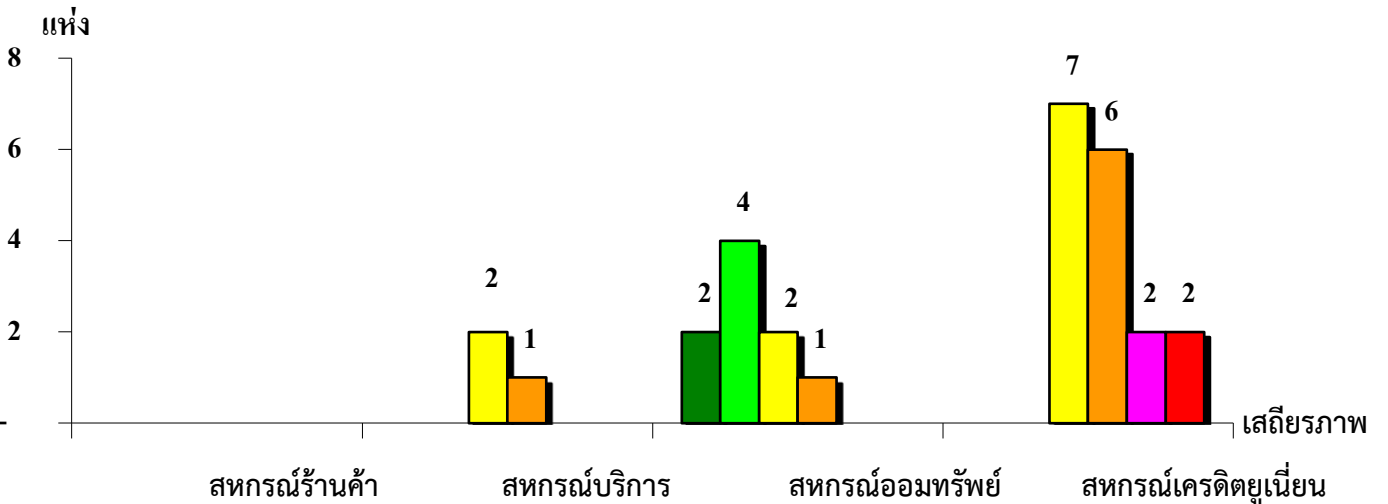
จังหวัดมหาสารคาม ประจำปี 2563



ระดับเสถียรภาพ	สหกรณ์การเกษตร	สหกรณ์ประมง	สหกรณ์นิคม
มั่นคงดีมาก	6.00%	-	-
มั่นคงดี	46.00%	-	-
มั่นคงตามมาตรฐาน	32.00%	-	-
ต่ำกว่ามาตรฐาน	12.00%	-	-
ต้องปรับปรุง	2.00%	-	-
ต้องปรับปรุงเร่งด่วน	2.00%	-	-

แผนภูมิแสดงจำนวนและร้อยละของ สหกรณ์นอกภาคการเกษตร จำแนกตามระดับเสถียรภาพ

จังหวัดมหาสารคาม ประจำปี 2563



ระดับเสถียรภาพ	สหกรณ์ร้านค้า	สหกรณ์บริการ	สหกรณ์ออมทรัพย์	สหกรณ์เครดิตยูเนียน
มั่นคงดีมาก	-	-	22.22%	-
มั่นคงดี	-	-	44.45%	-
มั่นคงตามมาตรฐาน	-	66.67%	22.22%	41.18%
ต่ำกว่ามาตรฐาน	-	33.33%	11.11%	35.30%
ต้องปรับปรุง	-	-	-	11.76%
ต้องปรับปรุงเร่งด่วน	-	-	-	11.76%