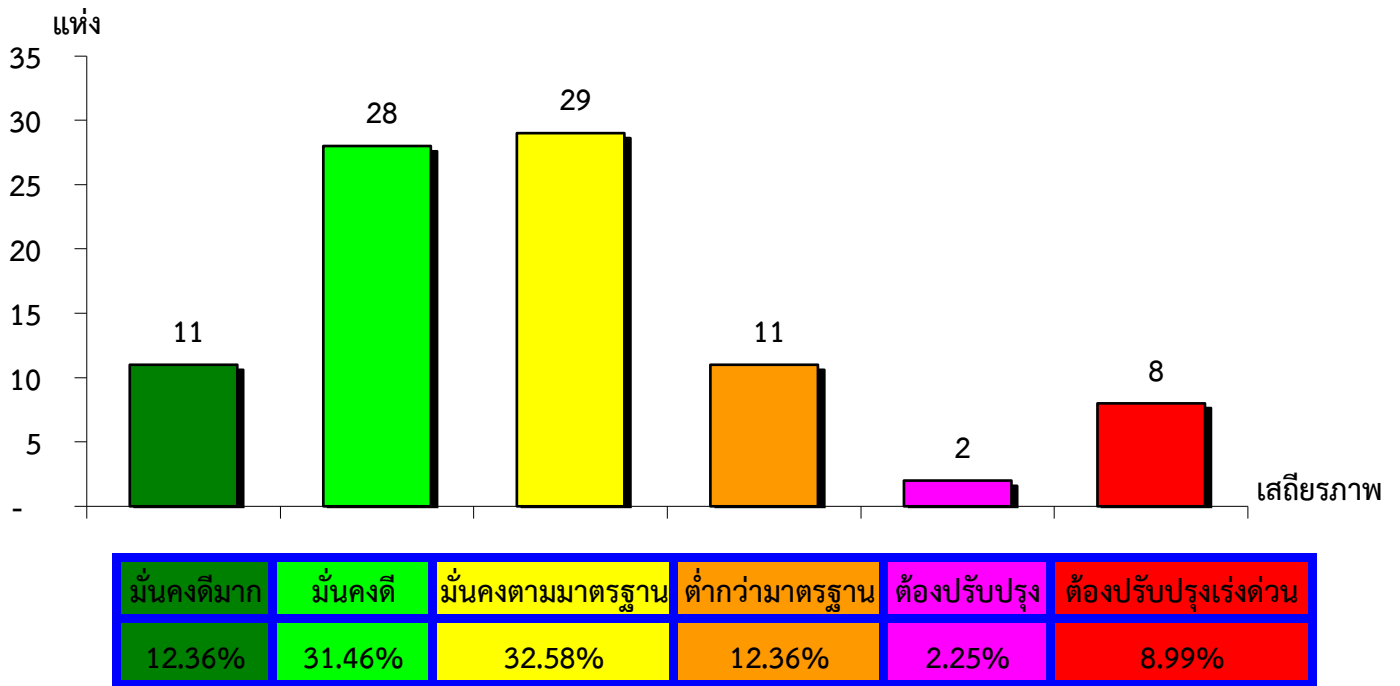


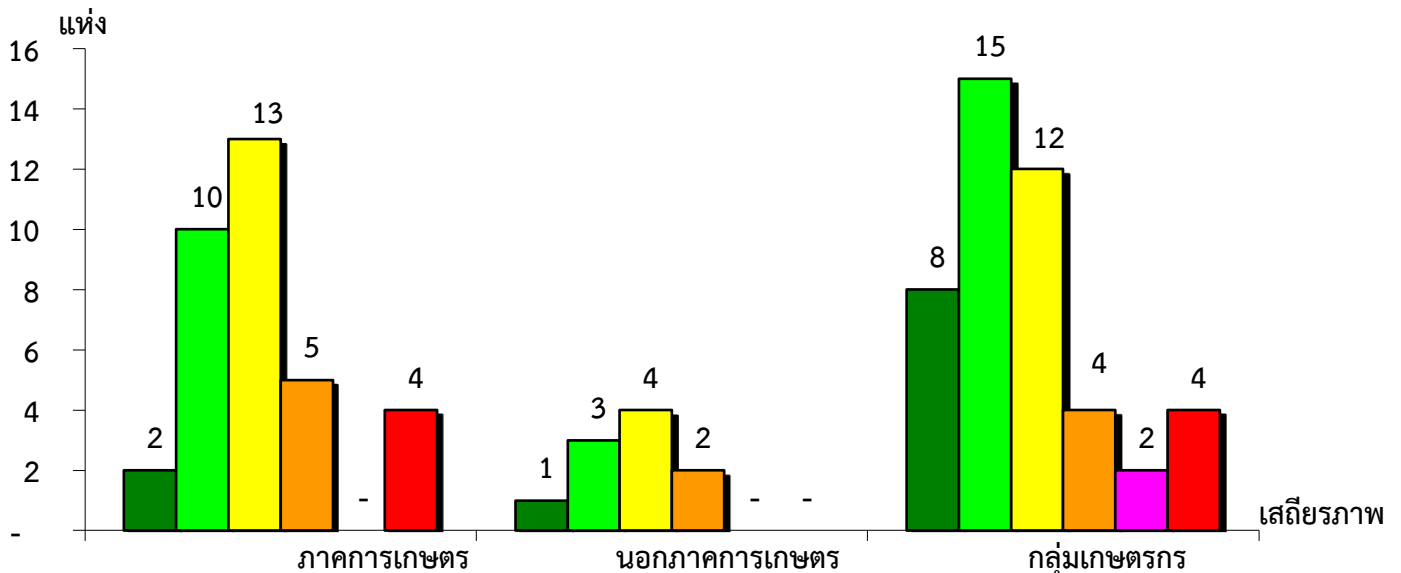
แผนภูมิแสดงจำนวนและร้อยละของ สหกรณ์และกลุ่มเกษตรกร จำแนกตามระดับเสถียรภาพ

จังหวัดมุกดาหาร ประจำปี 2563



แผนภูมิแสดงจำนวนและร้อยละของ ภาคการเกษตร นอกภาคการเกษตร และกลุ่มเกษตรกร จำแนกตามระดับเสถียรภาพ

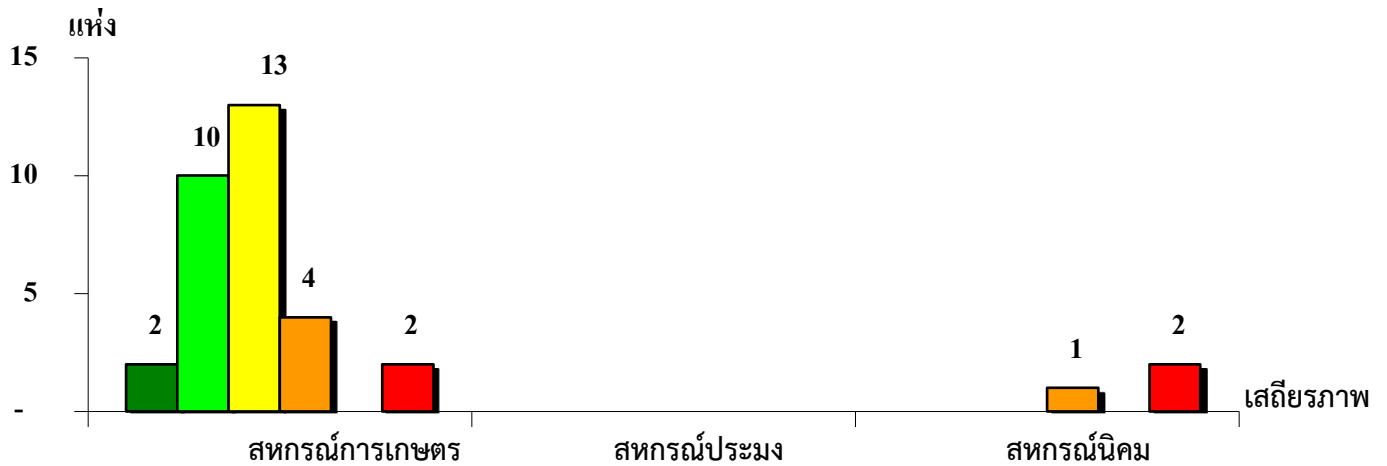
จังหวัดมุกดาหาร ประจำปี 2563



| เสถียรภาพ | ภาคการเกษตร | นอกภาคการเกษตร | กลุ่มเกษตรกร |
|----------------------|-------------|----------------|--------------|
| มั่นคงดีมาก | 5.88% | 10.00% | 17.78% |
| มั่นคงดี | 29.41% | 30.00% | 33.33% |
| มั่นคงตามมาตรฐาน | 38.24% | 40.00% | 26.67% |
| ต่ำกว่ามาตรฐาน | 14.71% | 20.00% | 8.89% |
| ต้องปรับปรุง | - | - | 4.44% |
| ต้องปรับปรุงเร่งด่วน | 11.76% | - | 8.89% |

แผนภูมิแสดงจำนวนและร้อยละของ สหกรณ์ภาคการเกษตร จำแนกตามระดับเสถียรภาพ

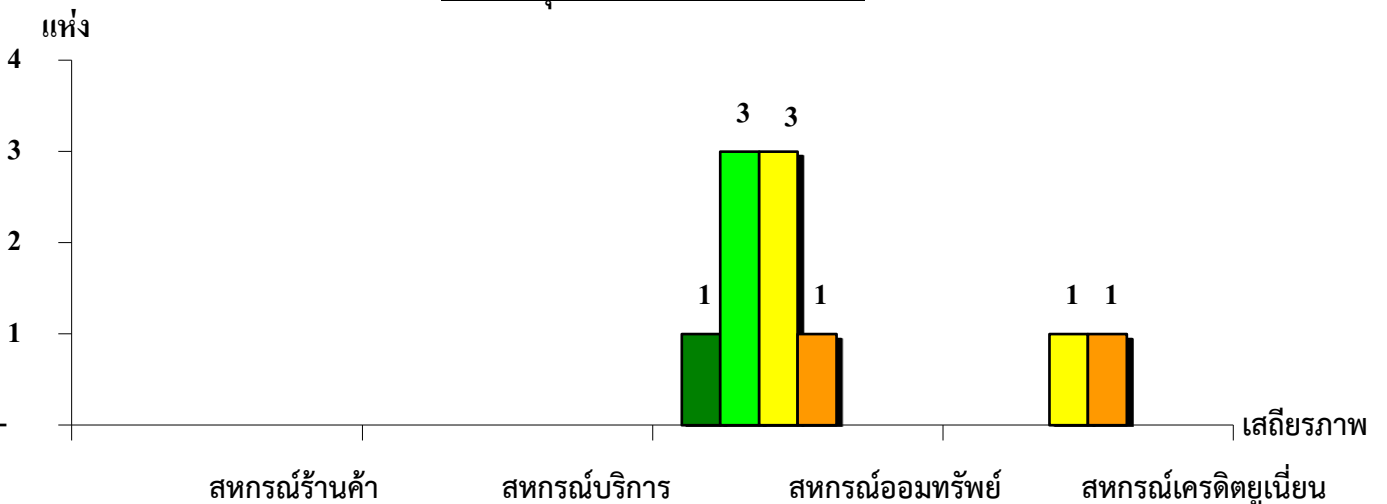
จังหวัดมุกดาหาร ประจำปี 2563



| ระดับเสถียรภาพ | สหกรณ์การเกษตร | สหกรณ์ประมง | สหกรณ์นิคม |
|-------------------------------|----------------|-------------|------------|
| เสถียรภาพดีมาก | 6.45% | - | - |
| เสถียรภาพดี | 32.26% | - | - |
| เสถียรภาพตามมาตรฐาน | 41.94% | - | - |
| เสถียรภาพต่ำกว่ามาตรฐาน | 12.90% | - | 33.33% |
| เสถียรภาพต้องปรับปรุง | - | - | - |
| เสถียรภาพต้องปรับปรุงเร่งด่วน | 6.45% | - | 66.67% |

แผนภูมิแสดงจำนวนและร้อยละของ สหกรณ์นอกภาคการเกษตร จำแนกตามระดับเสถียรภาพ

จังหวัดมุกดาหาร ประจำปี 2563



| ระดับเสถียรภาพ | สหกรณ์ร้านค้า | สหกรณ์บริการ | สหกรณ์ออมทรัพย์ | สหกรณ์เครดิตยูเนียน |
|-------------------------------|---------------|--------------|-----------------|---------------------|
| เสถียรภาพดีมาก | - | - | 12.50% | - |
| เสถียรภาพดี | - | - | 37.50% | - |
| เสถียรภาพตามมาตรฐาน | - | - | 37.50% | 50.00% |
| เสถียรภาพต่ำกว่ามาตรฐาน | - | - | 12.50% | 50.00% |
| เสถียรภาพต้องปรับปรุง | - | - | - | - |
| เสถียรภาพต้องปรับปรุงเร่งด่วน | - | - | - | - |