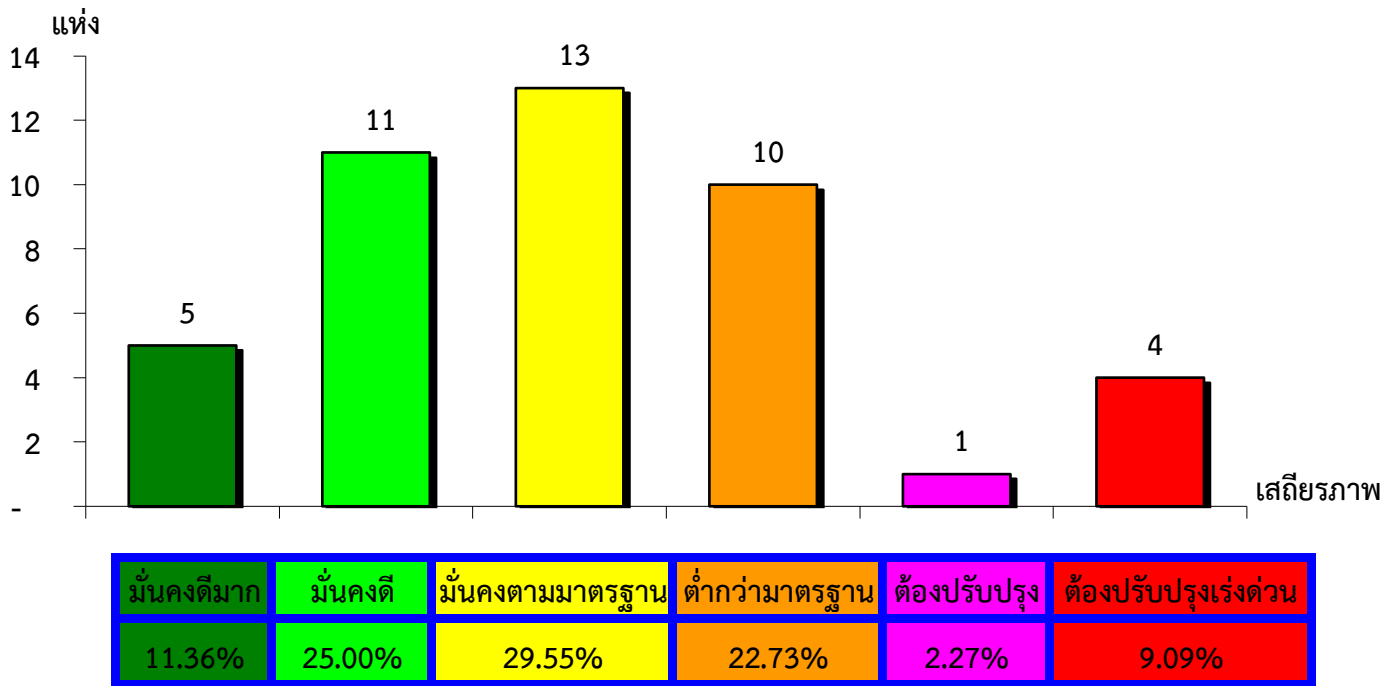


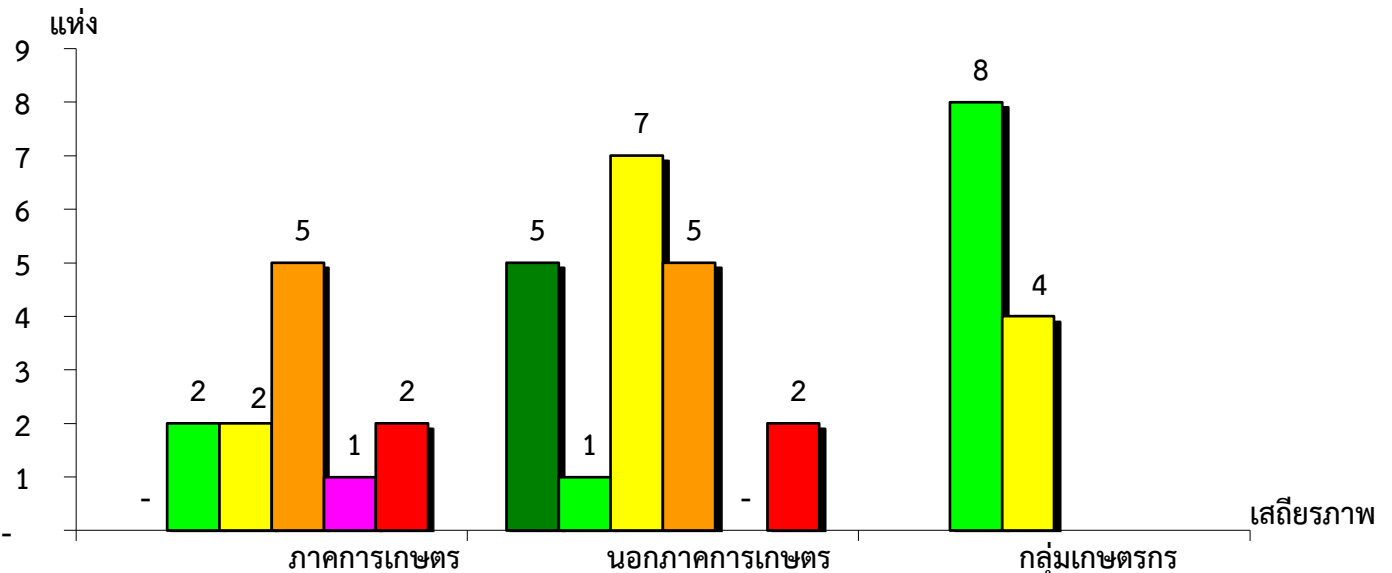
แผนภูมิแสดงจำนวนและร้อยละของ สหกรณ์และกลุ่มเกษตรกร จำแนกตามระดับเสถียรภาพ

จังหวัดนครนายก ประจำปี 2563



แผนภูมิแสดงจำนวนและร้อยละของ ภาคการเกษตร นอกภาคการเกษตร และกลุ่มเกษตรกร จำแนกตามระดับเสถียรภาพ

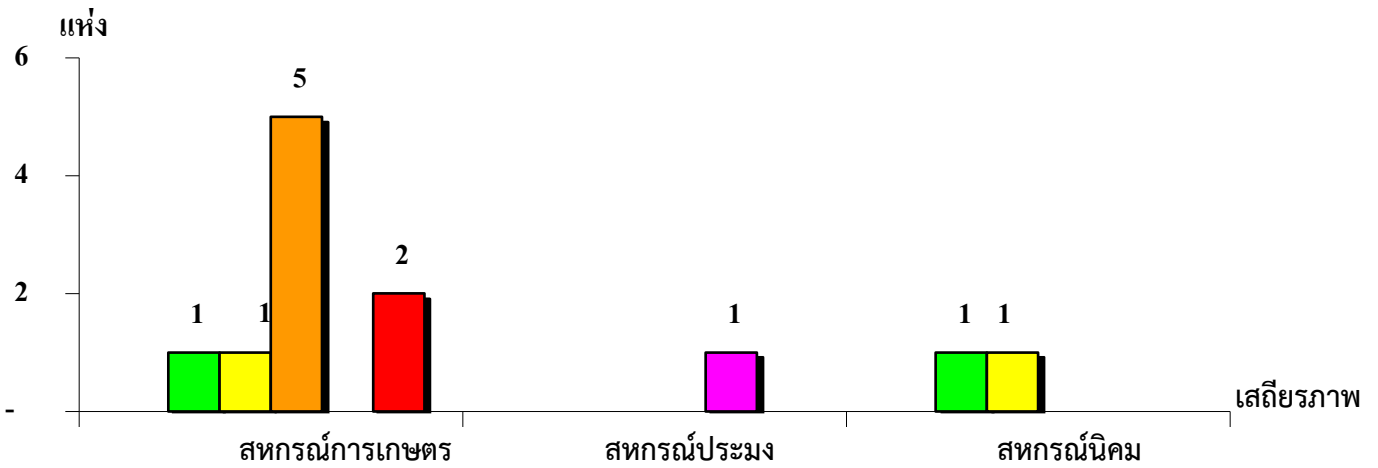
จังหวัดนครนายก ประจำปี 2563



| เสถียรภาพ            | ภาคการเกษตร | นอกภาคการเกษตร | กลุ่มเกษตรกร |
|----------------------|-------------|----------------|--------------|
| มั่นคงดีมาก          | -           | 25.00%         | -            |
| มั่นคงดี             | 16.67%      | 5.00%          | 66.67%       |
| มั่นคงตามมาตรฐาน     | 16.67%      | 35.00%         | 33.33%       |
| ต่ำกว่ามาตรฐาน       | 41.67%      | 25.00%         | -            |
| ต้องปรับปรุง         | 8.33%       | -              | -            |
| ต้องปรับปรุงเร่งด่วน | 16.66%      | 10.00%         | -            |

แผนภูมิแสดงจำนวนและร้อยละของ สหกรณ์ภาคการเกษตร จำแนกตามระดับเสถียรภาพ

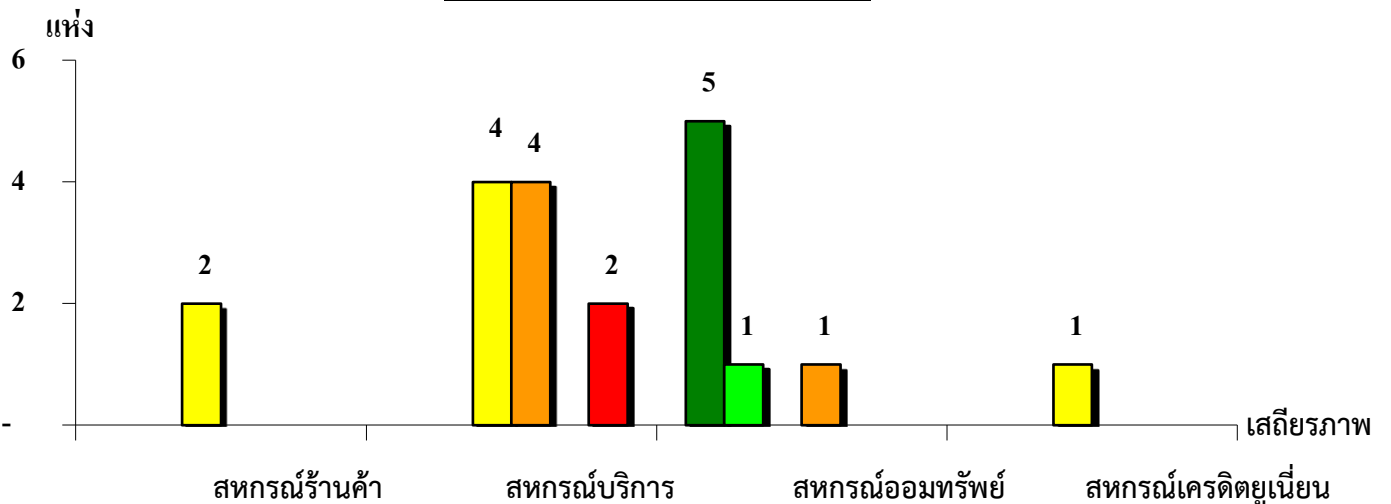
จังหวัดนครนายก ประจำปี 2563



| เสถียรภาพ            | สหกรณ์การเกษตร | สหกรณ์ประมง | สหกรณ์นิคม |
|----------------------|----------------|-------------|------------|
| มั่นคงดีมาก          | -              | -           | -          |
| มั่นคงดี             | 11.11%         | -           | 50.00%     |
| มั่นคงตามมาตรฐาน     | 11.11%         | -           | 50.00%     |
| ต่ำกว่ามาตรฐาน       | 55.56%         | -           | -          |
| ต้องปรับปรุง         | -              | 100.00%     | -          |
| ต้องปรับปรุงเร่งด่วน | 22.22%         | -           | -          |

แผนภูมิแสดงจำนวนและร้อยละของ สหกรณ์นอกภาคการเกษตร จำแนกตามระดับเสถียรภาพ

จังหวัดนครนายก ประจำปี 2563



| เสถียรภาพ            | สหกรณ์ร้านค้า | สหกรณ์บริการ | สหกรณ์ออมทรัพย์ | สหกรณ์เครดิตยูเนียน |
|----------------------|---------------|--------------|-----------------|---------------------|
| มั่นคงดีมาก          | -             | -            | 71.42%          | -                   |
| มั่นคงดี             | -             | -            | 14.29%          | -                   |
| มั่นคงตามมาตรฐาน     | 100.00%       | 40.00%       | -               | 100.00%             |
| ต่ำกว่ามาตรฐาน       | -             | 40.00%       | 14.29%          | -                   |
| ต้องปรับปรุง         | -             | -            | -               | -                   |
| ต้องปรับปรุงเร่งด่วน | -             | 20.00%       | -               | -                   |