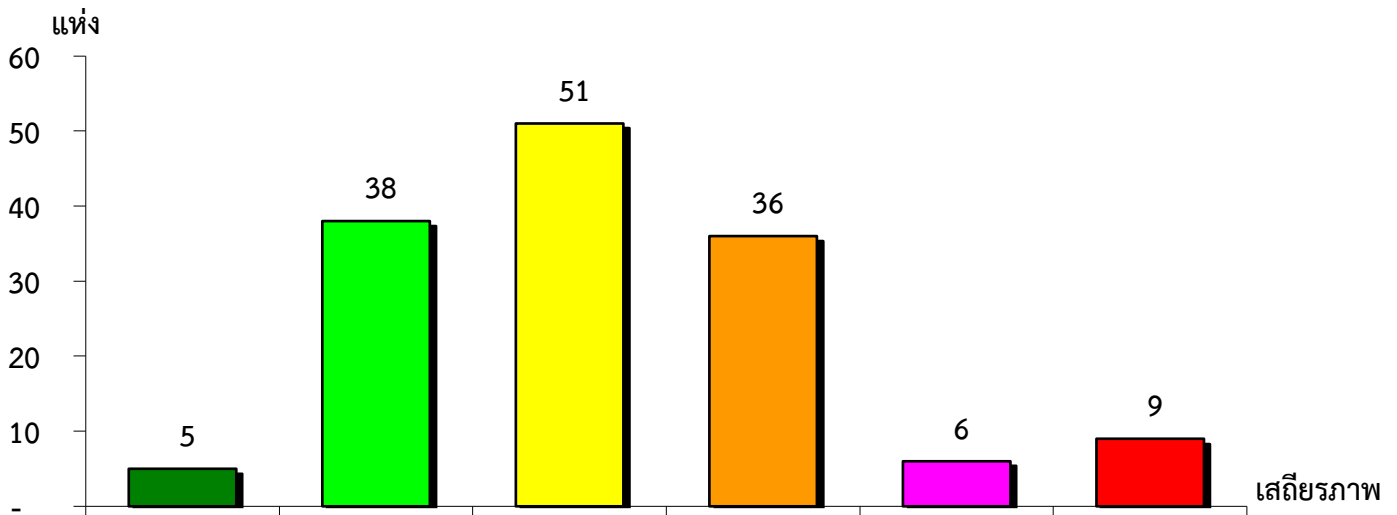


แผนภูมิแสดงจำนวนและร้อยละของ สหกรณ์และกลุ่มเกษตรกร จำแนกตามระดับเสถียรภาพ

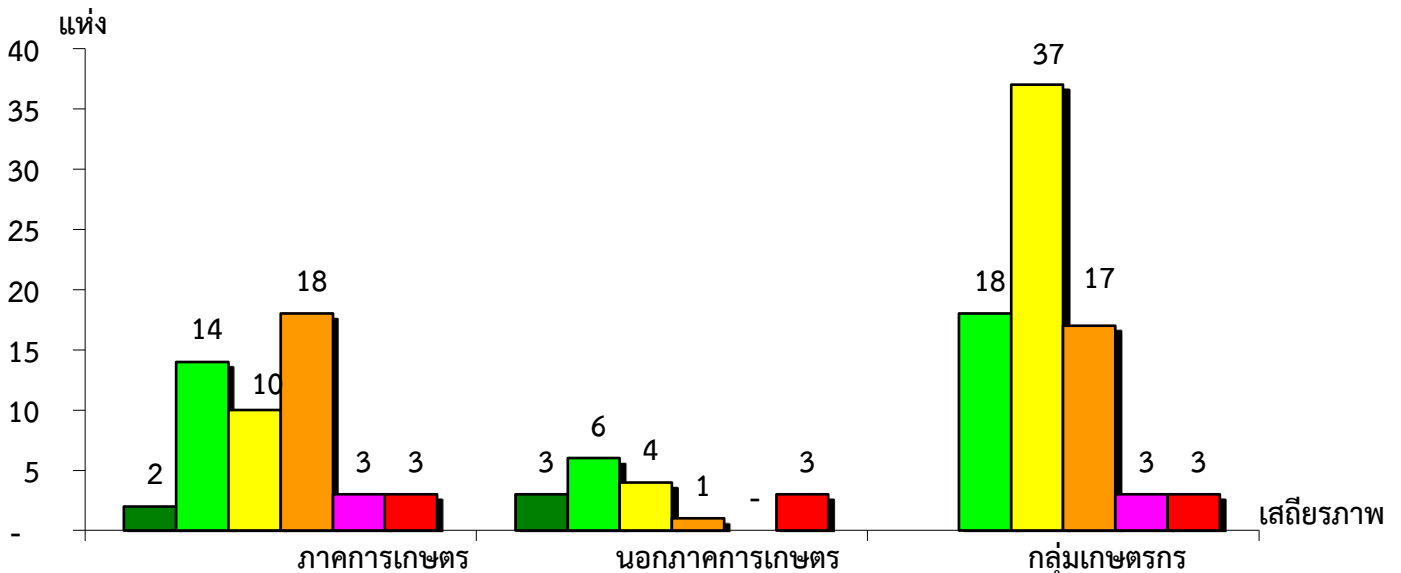
จังหวัดนครพนม ประจำปี 2563



มั่นคงดีมาก	มั่นคงดี	มั่นคงตามมาตรฐาน	ต่ำกว่ามาตรฐาน	ต้องปรับปรุง	ต้องปรับปรุงเร่งด่วน
3.45%	26.21%	35.17%	24.83%	4.14%	6.20%

แผนภูมิแสดงจำนวนและร้อยละของ ภาคการเกษตร นอกภาคการเกษตร และกลุ่มเกษตรกร จำแนกตามระดับเสถียรภาพ

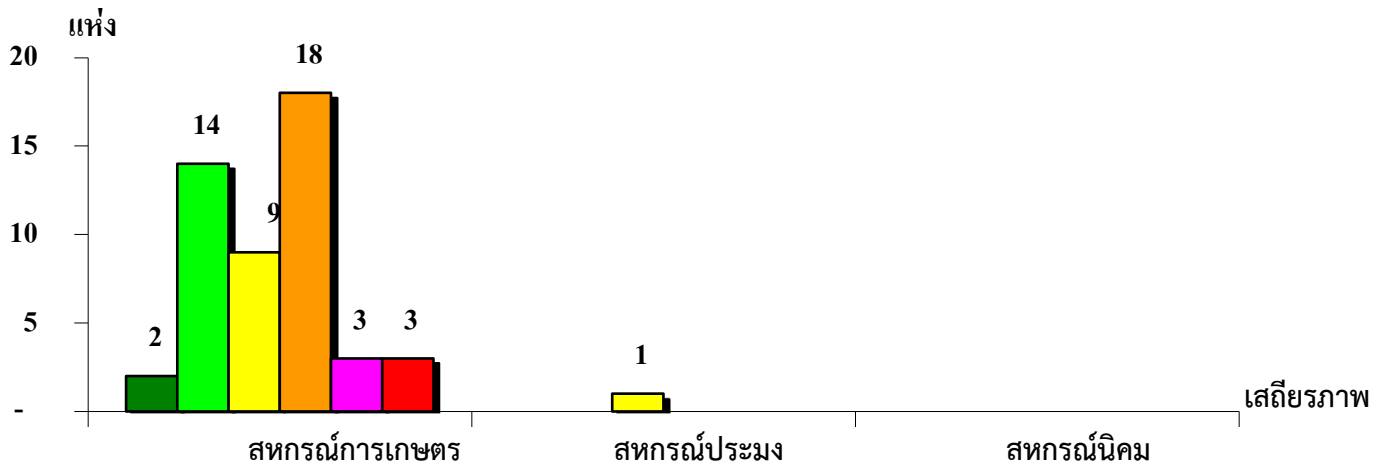
จังหวัดนครพนม ประจำปี 2563



มั่นคงดีมาก	4.00%	17.65%	-
มั่นคงดี	28.00%	35.29%	23.08%
มั่นคงตามมาตรฐาน	20.00%	23.53%	47.43%
ต่ำกว่ามาตรฐาน	36.00%	5.88%	21.79%
ต้องปรับปรุง	6.00%	-	3.85%
ต้องปรับปรุงเร่งด่วน	6.00%	17.65%	3.85%

แผนภูมิแสดงจำนวนและร้อยละของ สหกรณ์ภาคการเกษตร จำแนกตามระดับเสถียรภาพ

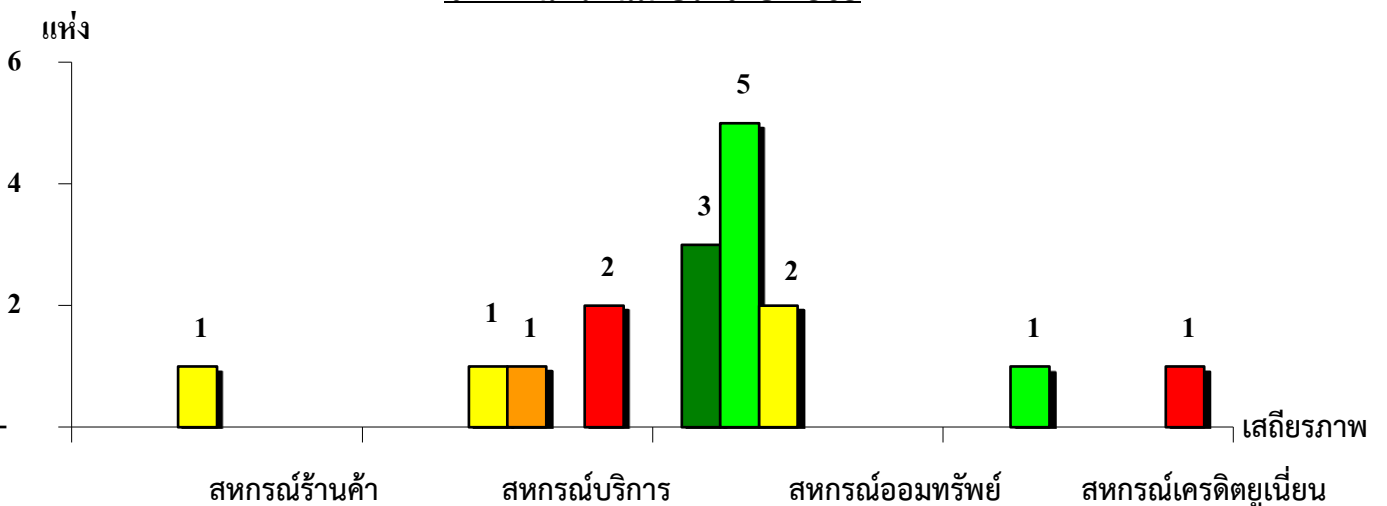
จังหวัดนครพนม ประจำปี 2563



ระดับเสถียรภาพ	สหกรณ์การเกษตร	สหกรณ์ประมง	สหกรณ์นิคม
มั่นคงดีมาก	4.08%	-	-
มั่นคงดี	28.57%	-	-
มั่นคงตามมาตรฐาน	18.37%	100.00%	-
ต่ำกว่ามาตรฐาน	36.74%	-	-
ต้องปรับปรุง	6.12%	-	-
ต้องปรับปรุงเร่งด่วน	6.12%	-	-

แผนภูมิแสดงจำนวนและร้อยละของ สหกรณ์นอกภาคการเกษตร จำแนกตามระดับเสถียรภาพ

จังหวัดนครพนม ประจำปี 2563



ระดับเสถียรภาพ	สหกรณ์ร้านค้า	สหกรณ์บริการ	สหกรณ์ออมทรัพย์	สหกรณ์เครดิตยูเนียน
มั่นคงดีมาก	-	-	30.00%	-
มั่นคงดี	-	-	50.00%	50.00%
มั่นคงตามมาตรฐาน	100.00%	25.00%	20.00%	-
ต่ำกว่ามาตรฐาน	-	25.00%	-	-
ต้องปรับปรุง	-	-	-	-
ต้องปรับปรุงเร่งด่วน	-	50.00%	-	50.00%