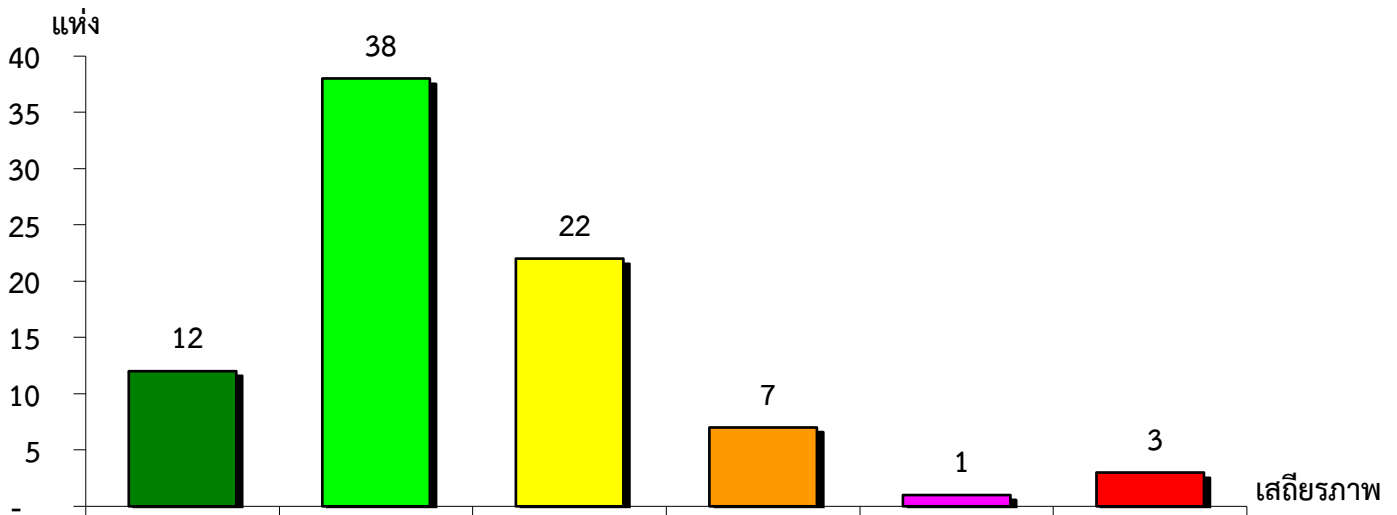


แผนภูมิแสดงจำนวนและร้อยละของ สหกรณ์และกลุ่มเกษตรกร จำแนกตามระดับเสถียรภาพ

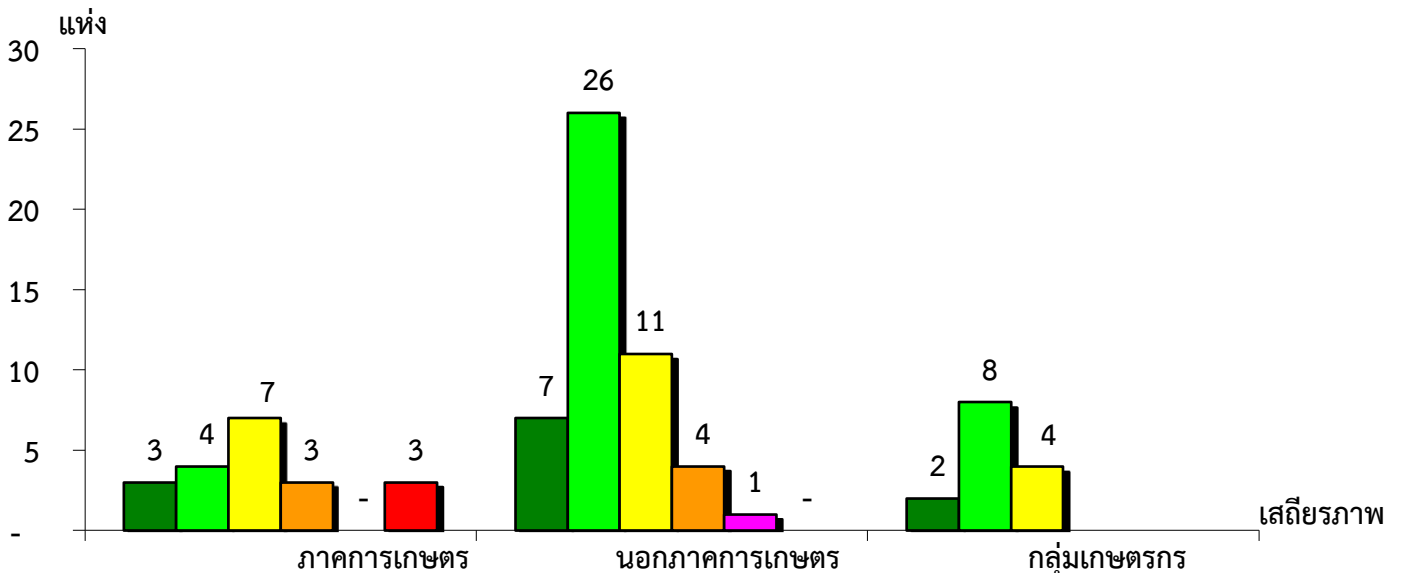
จังหวัดนครปฐม ประจำปี 2563



มั่นคงดีมาก	มั่นคงดี	มั่นคงตามมาตรฐาน	ต่ำกว่ามาตรฐาน	ต้องปรับปรุง	ต้องปรับปรุงเร่งด่วน
14.46%	45.78%	26.51%	8.43%	1.21%	3.61%

แผนภูมิแสดงจำนวนและร้อยละของ ภาคการเกษตร นอกภาคการเกษตร และกลุ่มเกษตรกร จำแนกตามระดับเสถียรภาพ

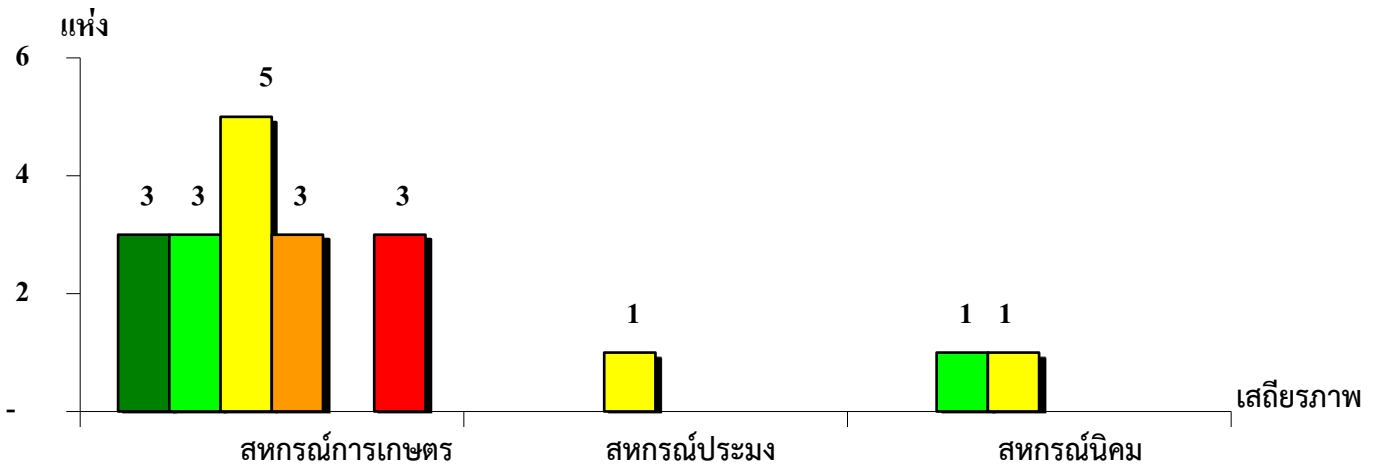
จังหวัดนครปฐม ประจำปี 2563



มั่นคงดีมาก	15.00%	14.29%	14.29%
มั่นคงดี	20.00%	53.06%	57.14%
มั่นคงตามมาตรฐาน	35.00%	22.45%	28.57%
ต่ำกว่ามาตรฐาน	15.00%	8.16%	-
ต้องปรับปรุง	-	2.04%	-
ต้องปรับปรุงเร่งด่วน	15.00%	-	-

แผนภูมิแสดงจำนวนและร้อยละของ สหกรณ์ภาคการเกษตร จำแนกตามระดับเสถียรภาพ

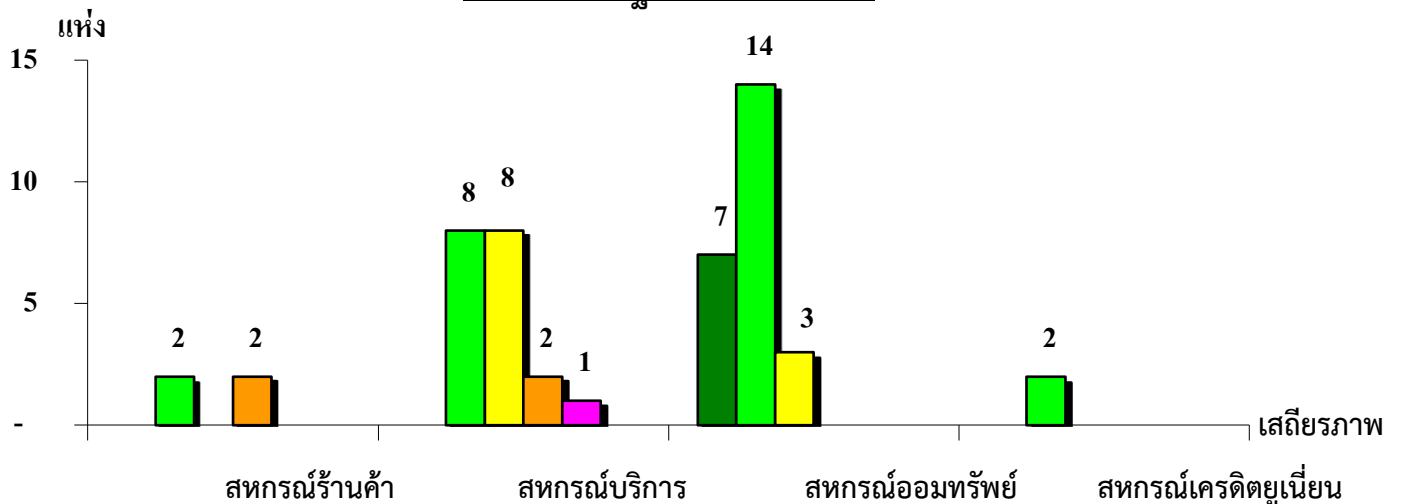
จังหวัดนครปฐม ประจำปี 2563



เสถียรภาพ	สหกรณ์การเกษตร	สหกรณ์ประมง	สหกรณ์นิคม
มั่นคงดีมาก	17.65%	-	-
มั่นคงดี	17.65%	-	50.00%
มั่นคงตามมาตรฐาน	29.41%	100.00%	50.00%
ต่ำกว่ามาตรฐาน	17.65%	-	-
ต้องปรับปรุง	-	-	-
ต้องปรับปรุงเร่งด่วน	17.64%	-	-

แผนภูมิแสดงจำนวนและร้อยละของ สหกรณ์นอกภาคการเกษตร จำแนกตามระดับเสถียรภาพ

จังหวัดนครปฐม ประจำปี 2563



เสถียรภาพ	สหกรณ์ร้านค้า	สหกรณ์บริการ	สหกรณ์ออมทรัพย์	สหกรณ์เครดิตยูเนียน
มั่นคงดีมาก	-	-	29.17%	-
มั่นคงดี	50.00%	42.11%	58.33%	100.00%
มั่นคงตามมาตรฐาน	-	42.11%	12.50%	-
ต่ำกว่ามาตรฐาน	50.00%	10.52%	-	-
ต้องปรับปรุง	-	5.26%	-	-
ต้องปรับปรุงเร่งด่วน	-	-	-	-