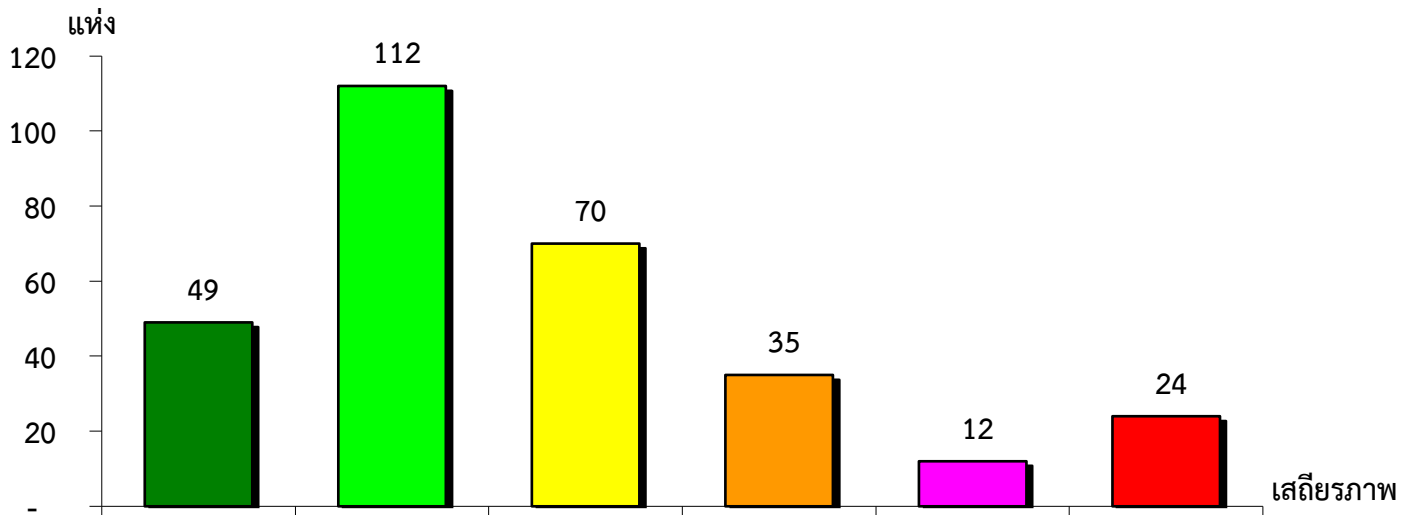


แผนภูมิแสดงจำนวนและร้อยละของ สหกรณ์และกลุ่มเกษตรกร จำแนกตามระดับเสถียรภาพ

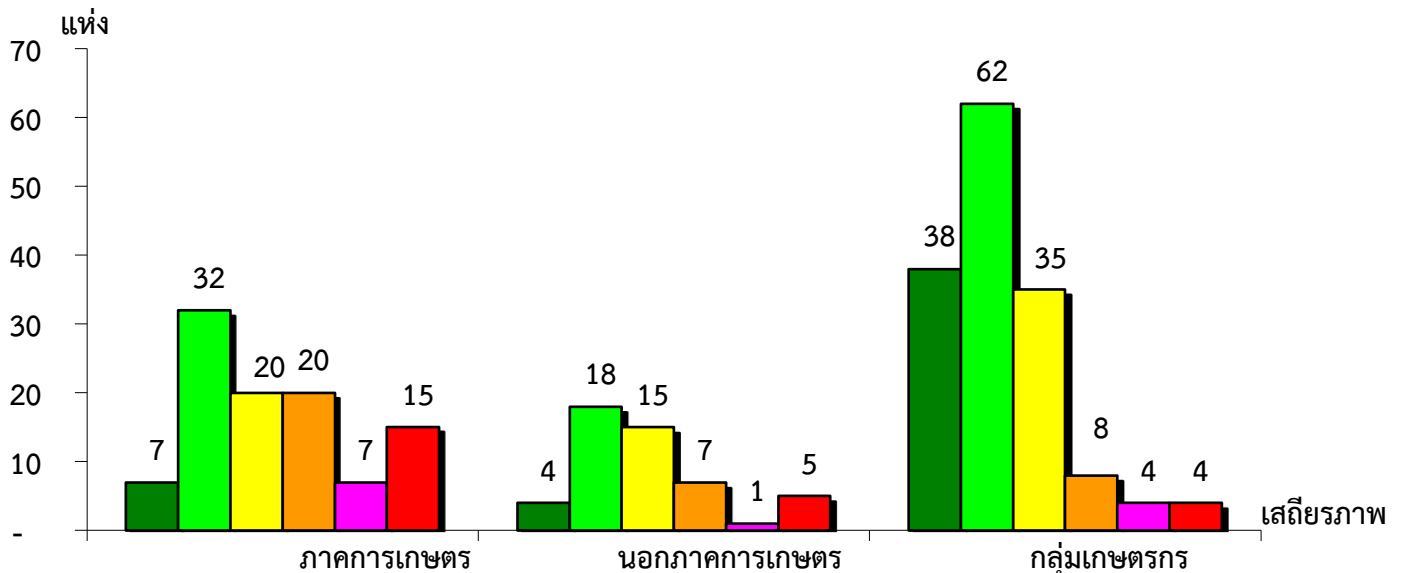
จังหวัดนครราชสีมา ประจำปี 2563



มั่นคงดีมาก	มั่นคงดี	มั่นคงตามมาตรฐาน	ต่ำกว่ามาตรฐาน	ต้องปรับปรุง	ต้องปรับปรุงเร่งด่วน
16.22%	37.09%	23.18%	11.59%	3.97%	7.95%

แผนภูมิแสดงจำนวนและร้อยละของ ภาคการเกษตร นอกภาคการเกษตร และกลุ่มเกษตรกร จำแนกตามระดับเสถียรภาพ

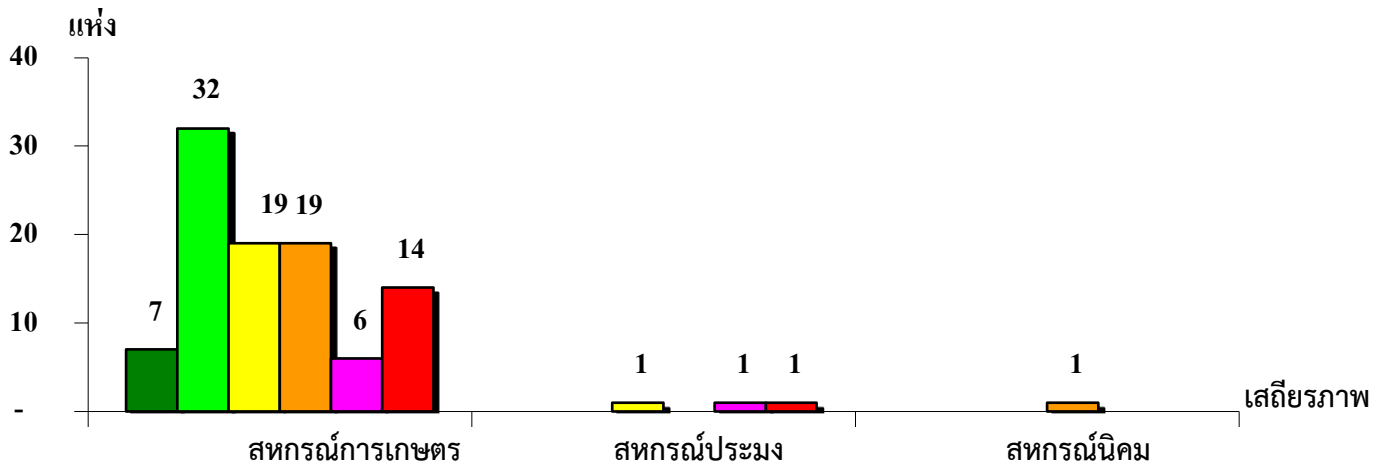
จังหวัดนครราชสีมา ประจำปี 2563



	ภาคการเกษตร	นอกภาคการเกษตร	กลุ่มเกษตรกร
มั่นคงดีมาก	6.93%	8.00%	25.16%
มั่นคงดี	31.69%	36.00%	41.06%
มั่นคงตามมาตรฐาน	19.80%	30.00%	23.18%
ต่ำกว่ามาตรฐาน	19.80%	14.00%	5.30%
ต้องปรับปรุง	6.93%	2.00%	2.65%
ต้องปรับปรุงเร่งด่วน	14.85%	10.00%	2.65%

แผนภูมิแสดงจำนวนและร้อยละของ สหกรณ์ภาคการเกษตร จำแนกตามระดับเสถียรภาพ

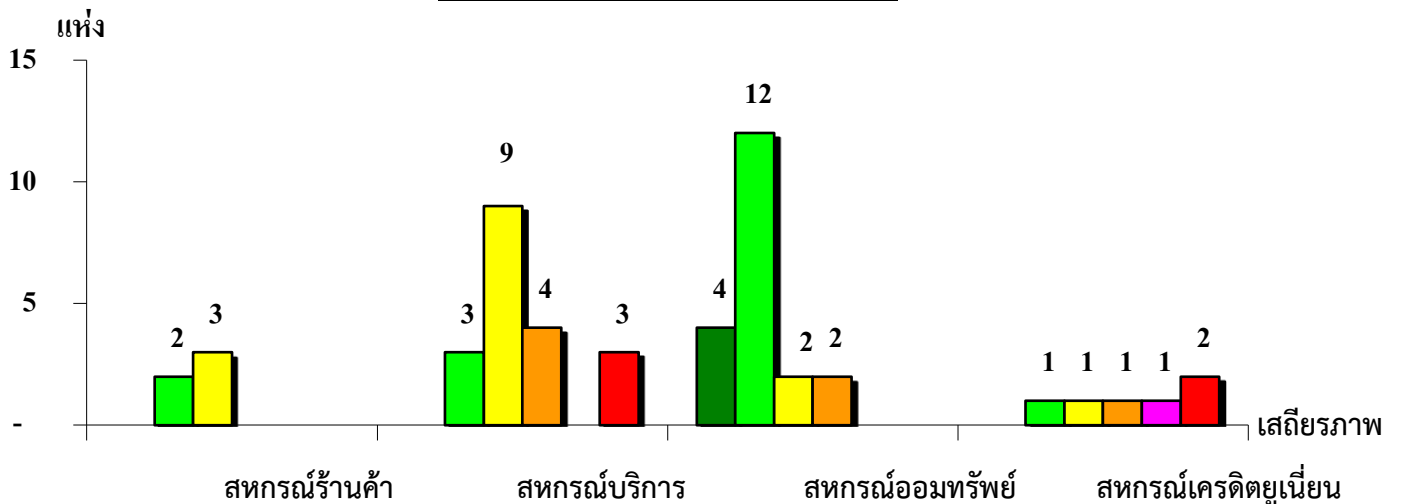
จังหวัดนครราชสีมา ประจำปี 2563



ระดับเสถียรภาพ	สหกรณ์การเกษตร	สหกรณ์ประมง	สหกรณ์นิคม
มั่นคงดีมาก	7.22%	-	-
มั่นคงดี	32.99%	-	-
มั่นคงตามมาตรฐาน	19.59%	33.34%	-
ต่ำกว่ามาตรฐาน	19.59%	-	100.00%
ต้องปรับปรุง	6.18%	33.33%	-
ต้องปรับปรุงเร่งด่วน	14.43%	33.33%	-

แผนภูมิแสดงจำนวนและร้อยละของ สหกรณ์นอกภาคการเกษตร จำแนกตามระดับเสถียรภาพ

จังหวัดนครราชสีมา ประจำปี 2563



ระดับเสถียรภาพ	สหกรณ์ร้านค้า	สหกรณ์บริการ	สหกรณ์ออมทรัพย์	สหกรณ์เครดิตยูเนียน
มั่นคงดีมาก	-	-	20.00%	-
มั่นคงดี	40.00%	15.79%	60.00%	16.66%
มั่นคงตามมาตรฐาน	60.00%	47.37%	10.00%	16.67%
ต่ำกว่ามาตรฐาน	-	21.05%	10.00%	16.67%
ต้องปรับปรุง	-	-	-	16.67%
ต้องปรับปรุงเร่งด่วน	-	15.79%	-	33.33%