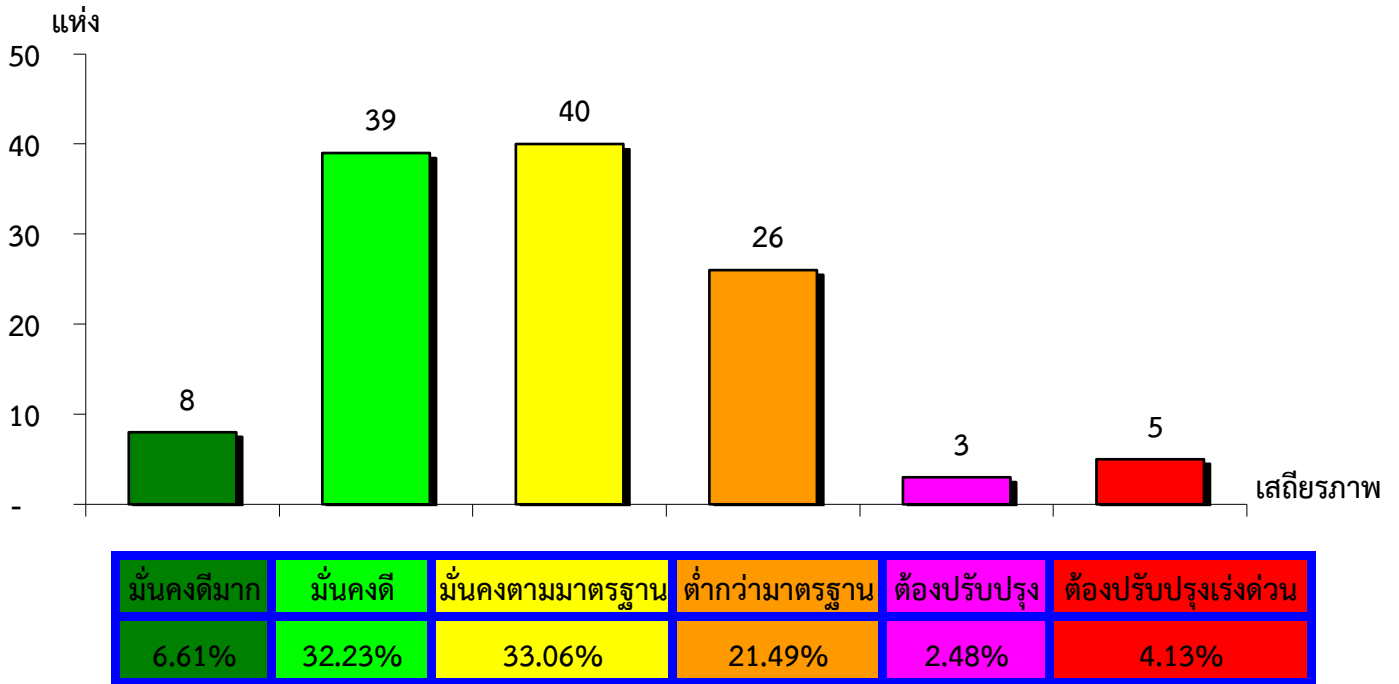


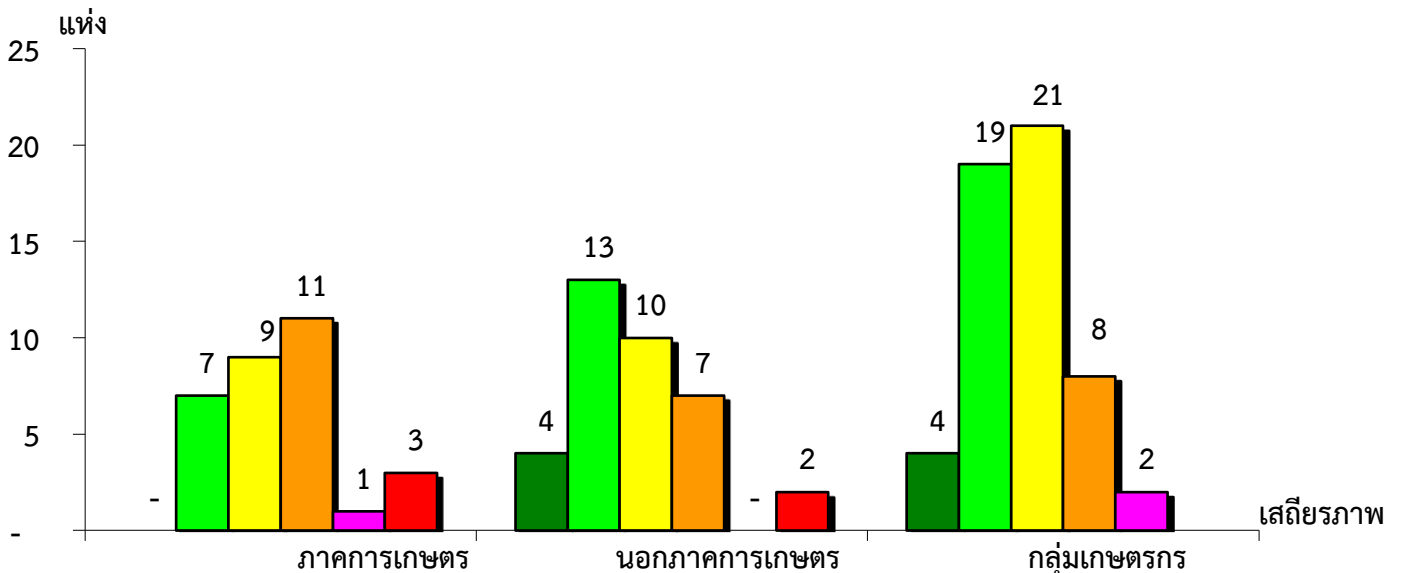
แผนภูมิแสดงจำนวนและร้อยละของ สหกรณ์และกลุ่มเกษตรกร จำแนกตามระดับเสถียรภาพ

จังหวัดนครสวรรค์ ประจำปี 2563



แผนภูมิแสดงจำนวนและร้อยละของ ภาคการเกษตร นอกภาคการเกษตร และกลุ่มเกษตรกร จำแนกตามระดับเสถียรภาพ

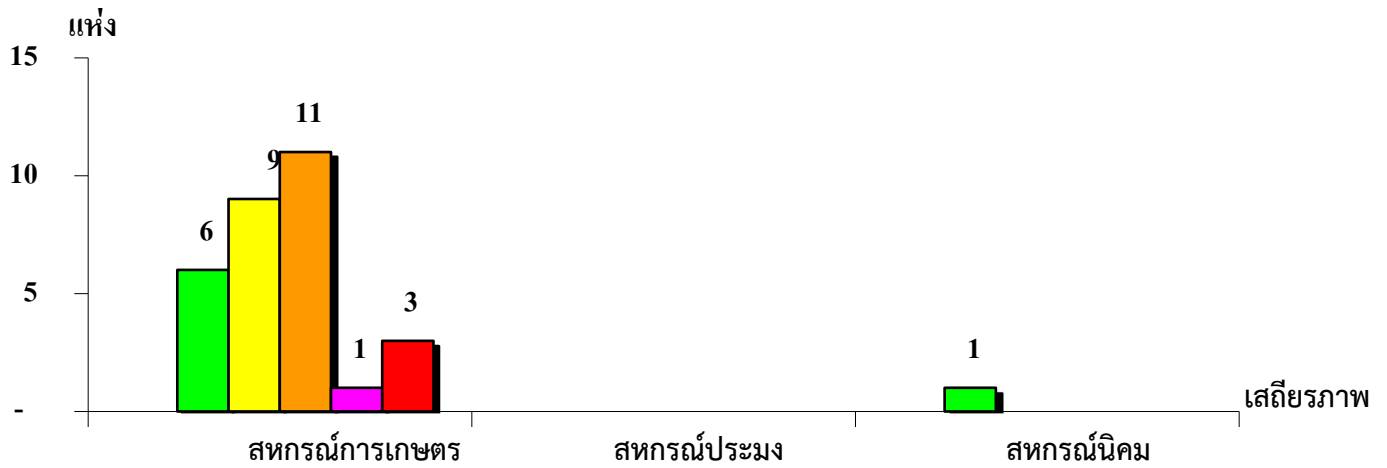
จังหวัดนครสวรรค์ ประจำปี 2563



มั่นคงดีมาก	-	11.11%	7.41%
มั่นคงดี	22.58%	36.11%	35.19%
มั่นคงตามมาตรฐาน	29.03%	27.78%	38.89%
ต่ำกว่ามาตรฐาน	35.48%	19.44%	14.81%
ต้องปรับปรุง	3.23%	-	3.70%
ต้องปรับปรุงเร่งด่วน	9.68%	5.56%	-

แผนภูมิแสดงจำนวนและร้อยละของ สหกรณ์ภาคการเกษตร จำแนกตามระดับเสถียรภาพ

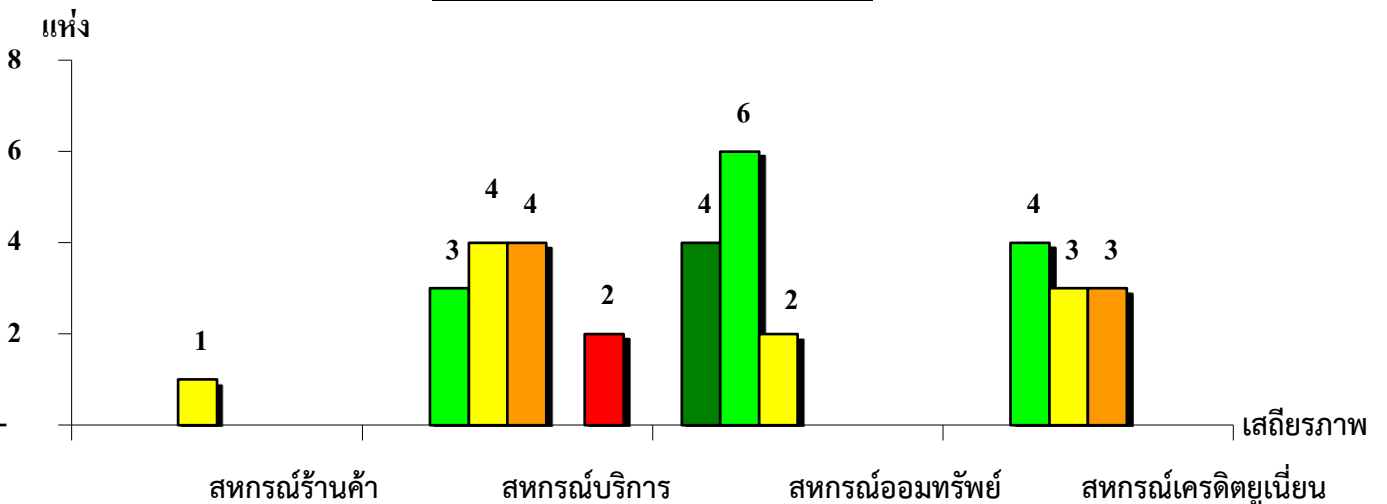
จังหวัดนครสวรรค์ ประจำปี 2563



ระดับเสถียรภาพ	สหกรณ์การเกษตร	สหกรณ์ประมง	สหกรณ์นิคม
มั่นคงดีมาก	-	-	-
มั่นคงดี	20.00%	-	100.00%
มั่นคงตามมาตรฐาน	30.00%	-	-
ต่ำกว่ามาตรฐาน	36.67%	-	-
ต้องปรับปรุง	3.33%	-	-
ต้องปรับปรุงเร่งด่วน	10.00%	-	-

แผนภูมิแสดงจำนวนและร้อยละของ สหกรณ์นอกภาคการเกษตร จำแนกตามระดับเสถียรภาพ

จังหวัดนครสวรรค์ ประจำปี 2563



ระดับเสถียรภาพ	สหกรณ์ร้านค้า	สหกรณ์บริการ	สหกรณ์ออมทรัพย์	สหกรณ์เครดิตยูเนียน
มั่นคงดีมาก	-	-	33.33%	-
มั่นคงดี	-	23.08%	50.00%	40.00%
มั่นคงตามมาตรฐาน	100.00%	30.77%	16.67%	30.00%
ต่ำกว่ามาตรฐาน	-	30.77%	-	30.00%
ต้องปรับปรุง	-	-	-	-
ต้องปรับปรุงเร่งด่วน	-	15.38%	-	-