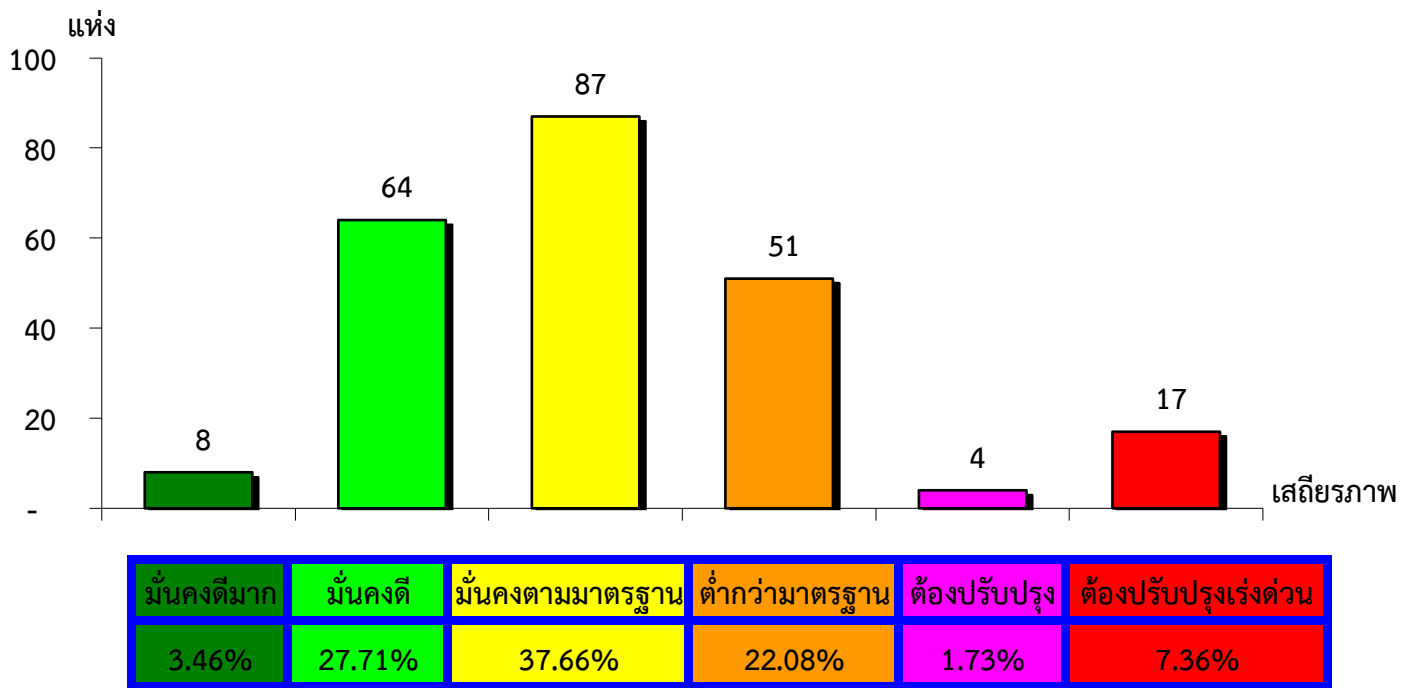


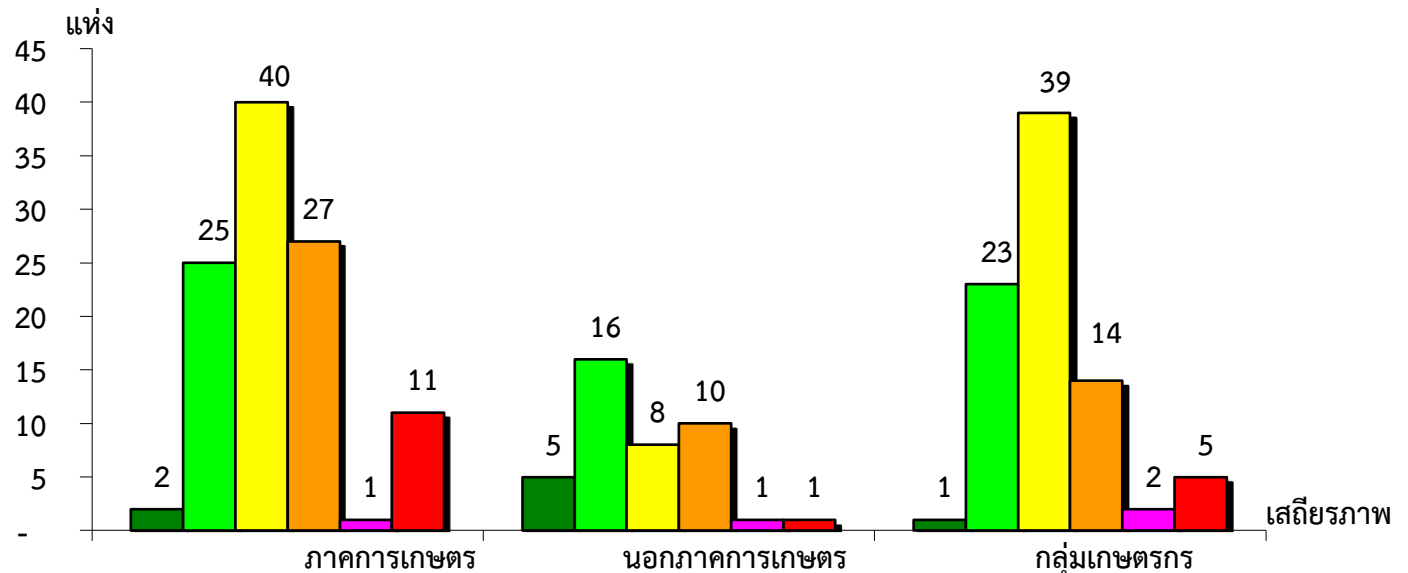
แผนภูมิแสดงจำนวนและร้อยละของ สหกรณ์และกลุ่มเกษตรกร จำแนกตามระดับเสถียรภาพ

จังหวัดนครศรีธรรมราช ประจำปี 2563



แผนภูมิแสดงจำนวนและร้อยละของ ภาคการเกษตร นอกภาคการเกษตร และกลุ่มเกษตรกร จำแนกตามระดับเสถียรภาพ

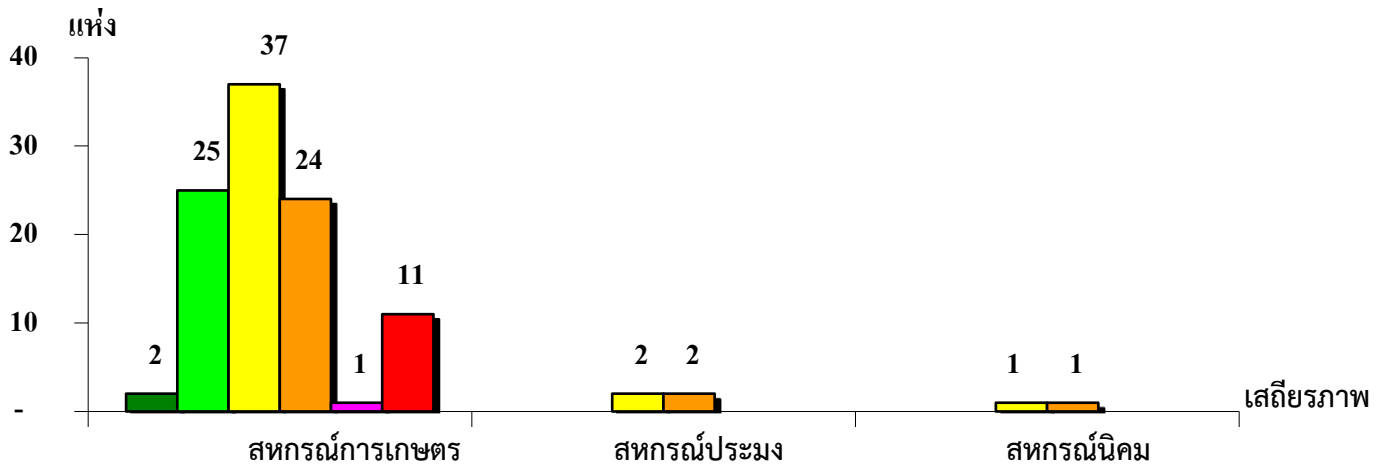
จังหวัดนครศรีธรรมราช ประจำปี 2563



เสถียรภาพ	ภาคการเกษตร	นอกภาคการเกษตร	กลุ่มเกษตรกร
มั่นคงดีมาก	1.89%	12.20%	1.19%
มั่นคงดี	23.58%	39.02%	27.38%
มั่นคงตามมาตรฐาน	37.74%	19.51%	46.43%
ต่ำกว่ามาตรฐาน	25.47%	24.39%	16.67%
ต้องปรับปรุง	0.94%	2.44%	2.38%
ต้องปรับปรุงเร่งด่วน	10.38%	2.44%	5.95%

แผนภูมิแสดงจำนวนและร้อยละของ สหกรณ์ภาคการเกษตร จำแนกตามระดับเสถียรภาพ

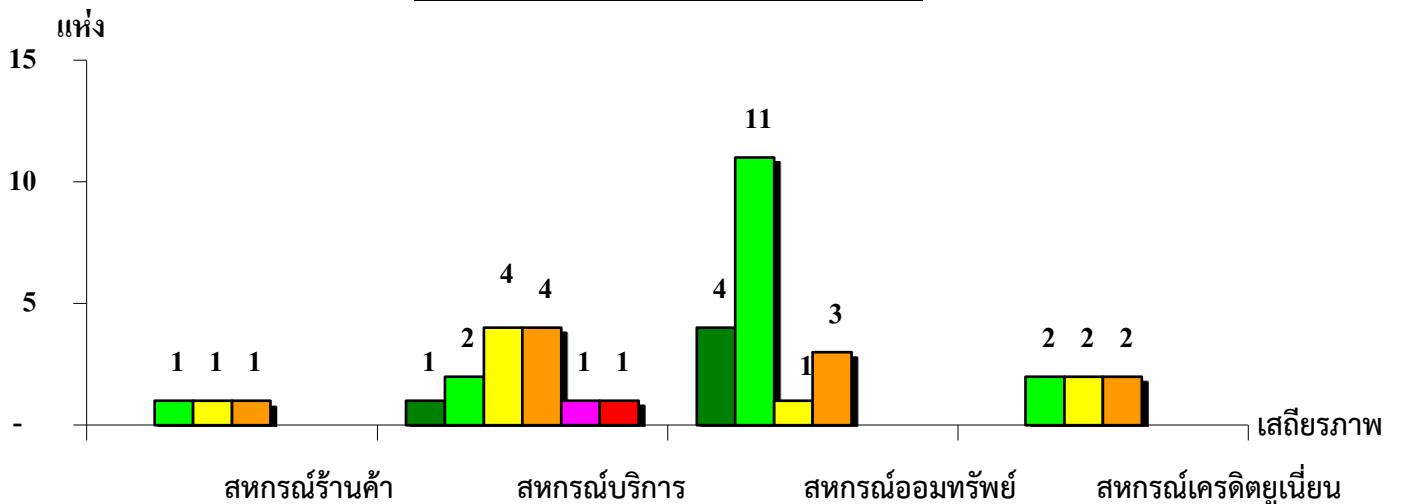
จังหวัดนครศรีธรรมราช ประจำปี 2563



มั่นคงดีมาก	2.00%	-	-
มั่นคงดี	25.00%	-	-
มั่นคงตามมาตรฐาน	37.00%	50.00%	50.00%
ต่ำกว่ามาตรฐาน	24.00%	50.00%	50.00%
ต้องปรับปรุง	1.00%	-	-
ต้องปรับปรุงเร่งด่วน	11.00%	-	-

แผนภูมิแสดงจำนวนและร้อยละของ สหกรณ์นอกภาคการเกษตร จำแนกตามระดับเสถียรภาพ

จังหวัดนครศรีธรรมราช ประจำปี 2563



มั่นคงดีมาก	-	7.69%	21.05%	-
มั่นคงดี	33.34%	15.39%	57.90%	33.34%
มั่นคงตามมาตรฐาน	33.33%	30.77%	5.26%	33.33%
ต่ำกว่ามาตรฐาน	33.33%	30.77%	15.79%	33.33%
ต้องปรับปรุง	-	7.69%	-	-
ต้องปรับปรุงเร่งด่วน	-	7.69%	-	-