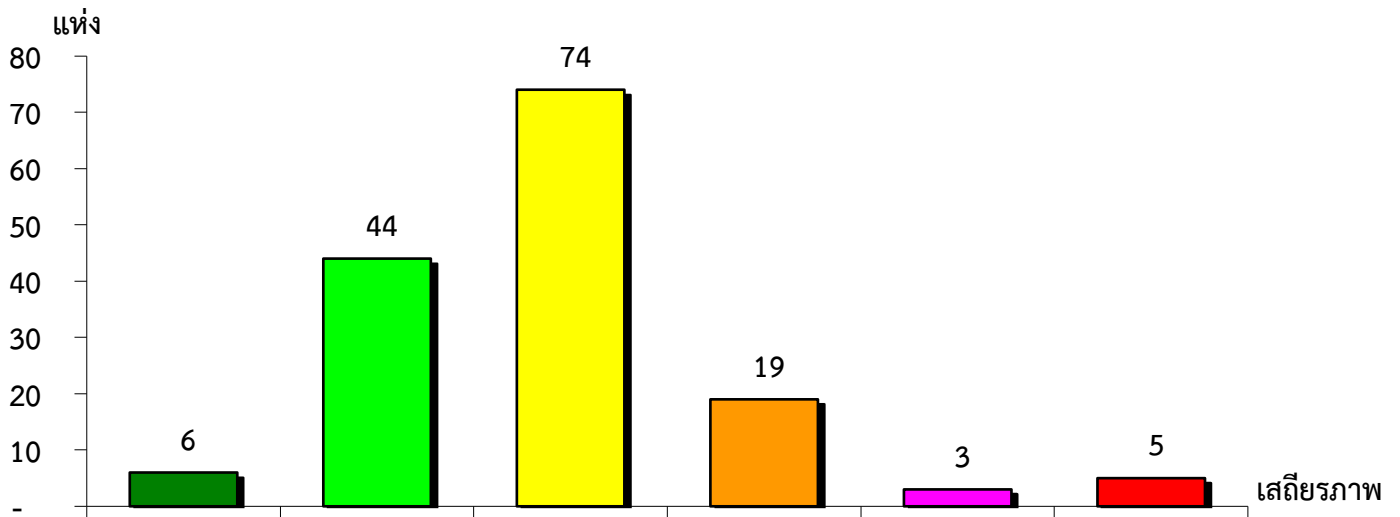


แผนภูมิแสดงจำนวนและร้อยละของ สหกรณ์และกลุ่มเกษตรกร จำแนกตามระดับเสถียรภาพ

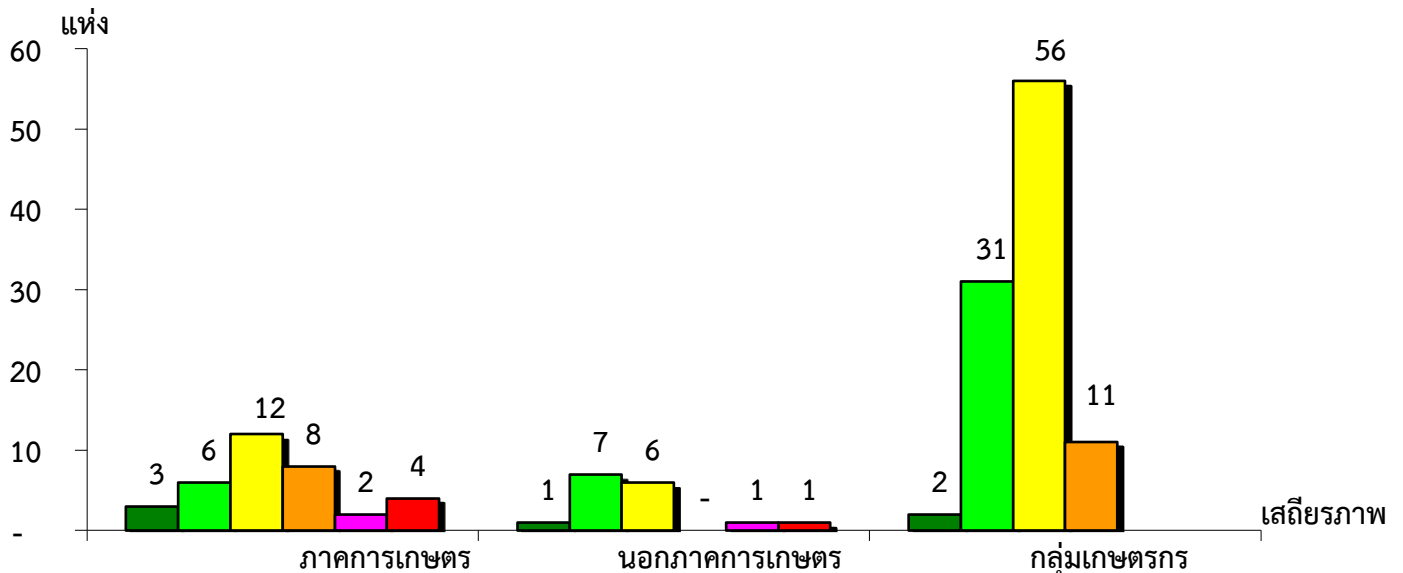
จังหวัดน่าน ประจำปี 2563



มั่นคงดีมาก	มั่นคงดี	มั่นคงตามมาตรฐาน	ต่ำกว่ามาตรฐาน	ต้องปรับปรุง	ต้องปรับปรุงเร่งด่วน
3.97%	29.14%	49.01%	12.58%	1.99%	3.31%

แผนภูมิแสดงจำนวนและร้อยละของ ภาคการเกษตร นอกภาคการเกษตร และกลุ่มเกษตรกร จำแนกตามระดับเสถียรภาพ

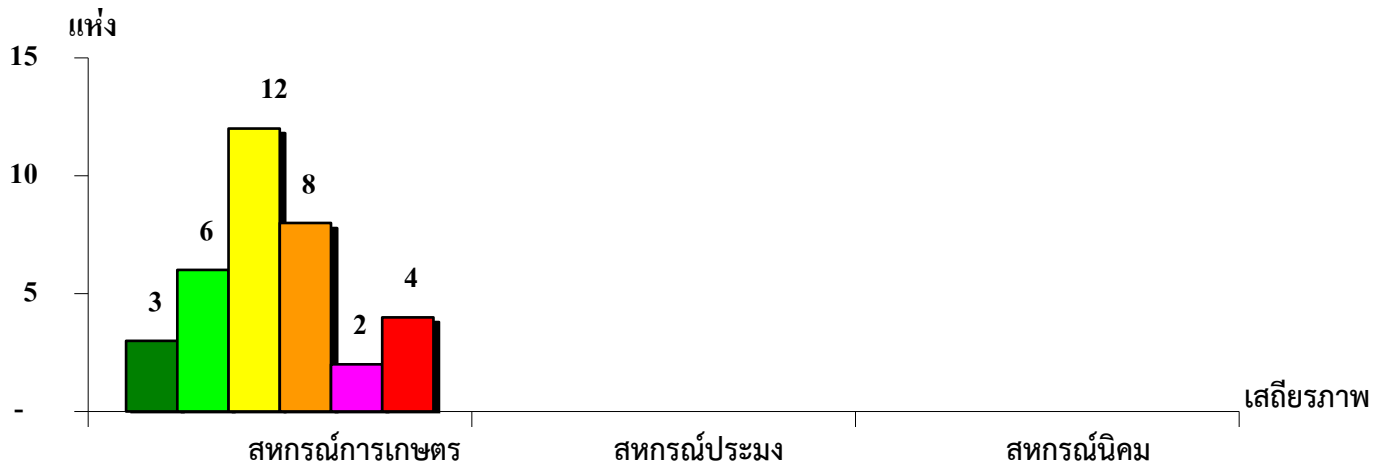
จังหวัดน่าน ประจำปี 2563



มั่นคงดีมาก	8.57%	6.25%	2.00%
มั่นคงดี	17.14%	43.75%	31.00%
มั่นคงตามมาตรฐาน	34.29%	37.50%	56.00%
ต่ำกว่ามาตรฐาน	22.86%	0.00%	11.00%
ต้องปรับปรุง	5.71%	6.25%	-
ต้องปรับปรุงเร่งด่วน	11.43%	6.25%	-

แผนภูมิแสดงจำนวนและร้อยละของ สหกรณ์ภาคการเกษตร จำแนกตามระดับเสถียรภาพ

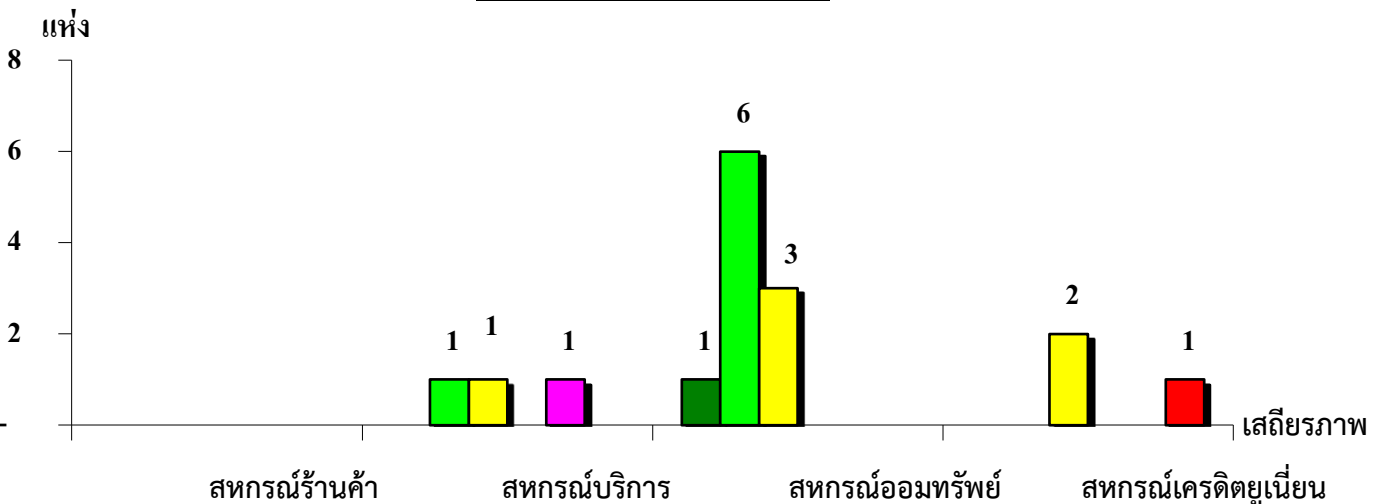
จังหวัดน่าน ประจำปี 2563



เสถียรภาพ	สหกรณ์การเกษตร	สหกรณ์ประมง	สหกรณ์นิคม
มั่นคงดีมาก	8.57%	-	-
มั่นคงดี	17.14%	-	-
มั่นคงตามมาตรฐาน	34.29%	-	-
ต่ำกว่ามาตรฐาน	22.86%	-	-
ต้องปรับปรุง	5.71%	-	-
ต้องปรับปรุงเร่งด่วน	11.43%	-	-

แผนภูมิแสดงจำนวนและร้อยละของ สหกรณ์นอกภาคการเกษตร จำแนกตามระดับเสถียรภาพ

จังหวัดน่าน ประจำปี 2563



เสถียรภาพ	สหกรณ์ร้านค้า	สหกรณ์บริการ	สหกรณ์ออมทรัพย์	สหกรณ์เครดิตยูเนียน
มั่นคงดีมาก	-	-	10.00%	-
มั่นคงดี	-	33.34%	60.00%	-
มั่นคงตามมาตรฐาน	-	33.33%	30.00%	66.67%
ต่ำกว่ามาตรฐาน	-	-	-	-
ต้องปรับปรุง	-	33.33%	-	-
ต้องปรับปรุงเร่งด่วน	-	-	-	33.33%