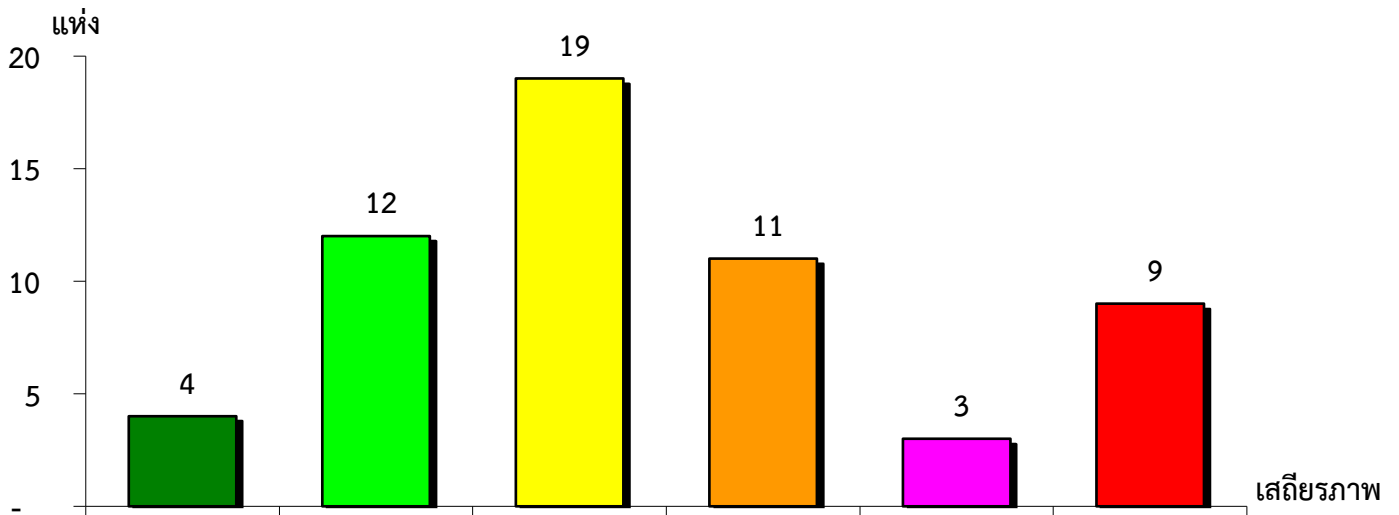


แผนภูมิแสดงจำนวนและร้อยละของ สหกรณ์และกลุ่มเกษตรกร จำแนกตามระดับเสถียรภาพ

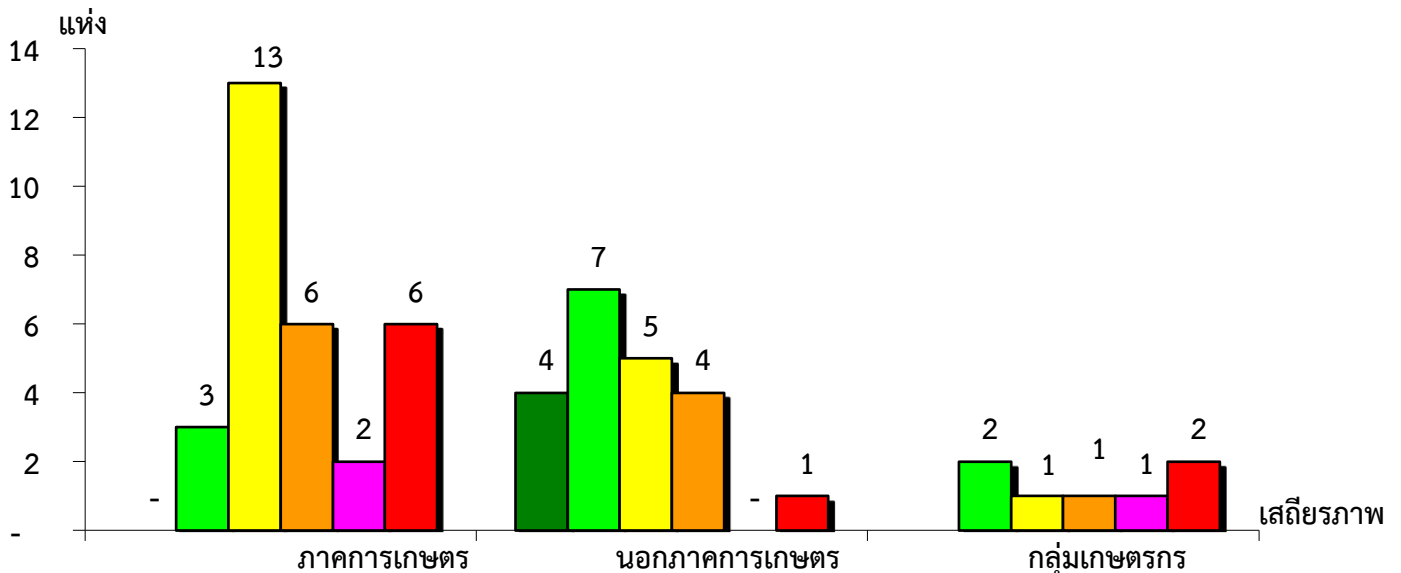
จังหวัดนราธิวาส ประจำปี 2563



มั่นคงดีมาก	มั่นคงดี	มั่นคงตามมาตรฐาน	ต่ำกว่ามาตรฐาน	ต้องปรับปรุง	ต้องปรับปรุงเร่งด่วน
6.90%	20.69%	32.76%	18.96%	5.17%	15.52%

แผนภูมิแสดงจำนวนและร้อยละของ ภาคการเกษตร นอกภาคการเกษตร และกลุ่มเกษตรกร จำแนกตามระดับเสถียรภาพ

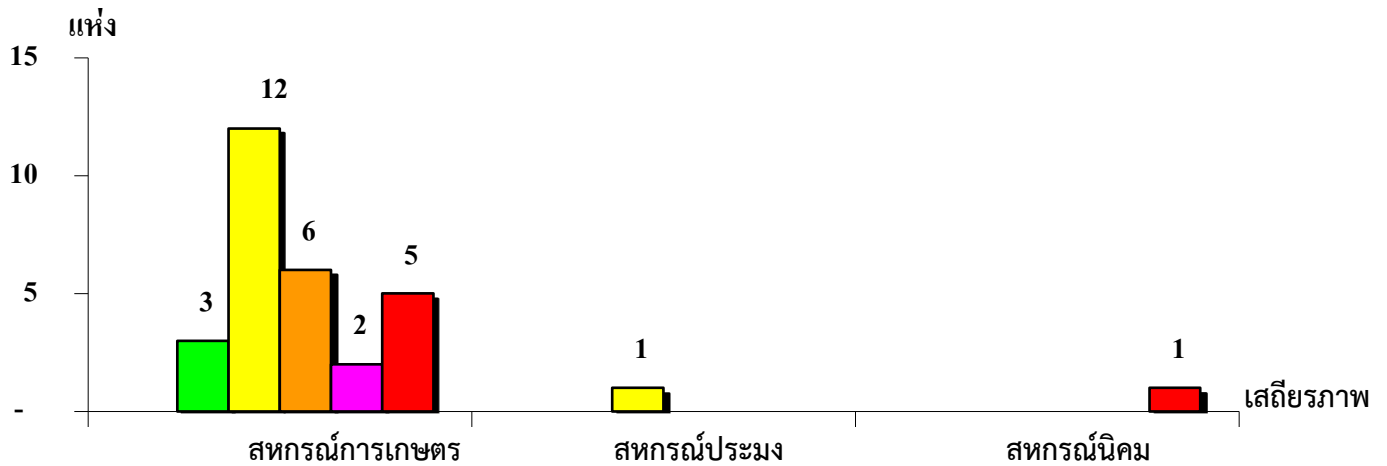
จังหวัดนราธิวาส ประจำปี 2563



มั่นคงดีมาก	-	19.05%	-
มั่นคงดี	10.00%	33.33%	28.58%
มั่นคงตามมาตรฐาน	43.33%	23.81%	14.28%
ต่ำกว่ามาตรฐาน	20.00%	19.05%	14.28%
ต้องปรับปรุง	6.67%	-	14.28%
ต้องปรับปรุงเร่งด่วน	20.00%	4.76%	28.58%

แผนภูมิแสดงจำนวนและร้อยละของ สหกรณ์ภาคการเกษตร จำแนกตามระดับเสถียรภาพ

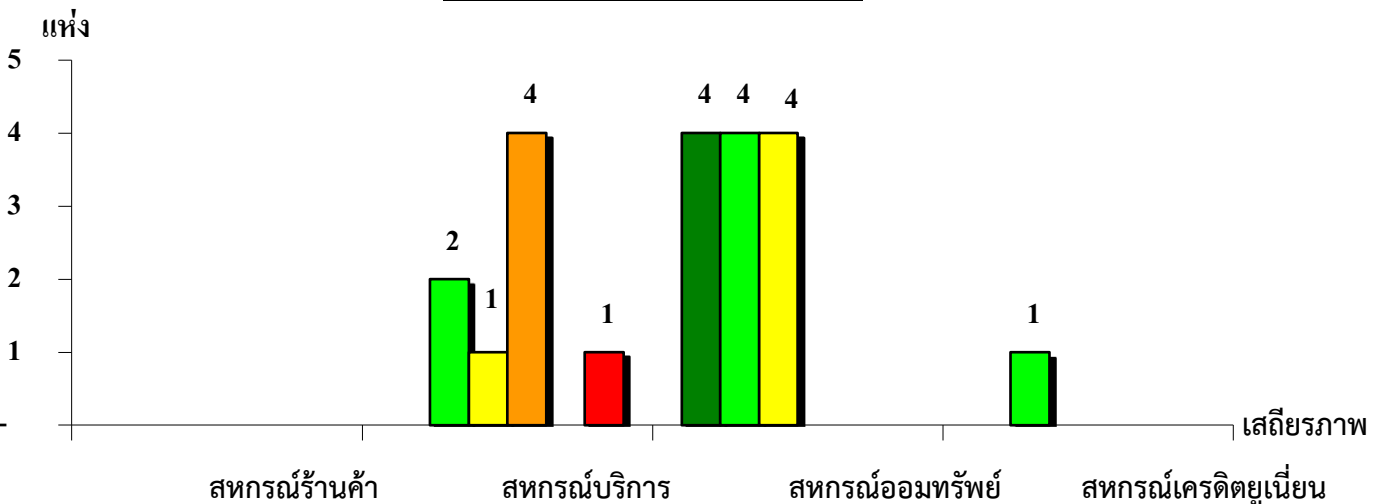
จังหวัดนราธิวาส ประจำปี 2563



ระดับเสถียรภาพ	สหกรณ์การเกษตร	สหกรณ์ประมง	สหกรณ์นิคม
มั่นคงดีมาก	-	-	-
มั่นคงดี	10.71%	-	-
มั่นคงตามมาตรฐาน	42.86%	100.00%	-
ต่ำกว่ามาตรฐาน	21.43%	-	-
ต้องปรับปรุง	7.14%	-	-
ต้องปรับปรุงเร่งด่วน	17.86%	-	100.00%

แผนภูมิแสดงจำนวนและร้อยละของ สหกรณ์นอกภาคการเกษตร จำแนกตามระดับเสถียรภาพ

จังหวัดนราธิวาส ประจำปี 2563



ระดับเสถียรภาพ	สหกรณ์ร้านค้า	สหกรณ์บริการ	สหกรณ์ออมทรัพย์	สหกรณ์เครดิตยูเนียน
มั่นคงดีมาก	-	-	33.34%	-
มั่นคงดี	-	25.00%	33.33%	100.00%
มั่นคงตามมาตรฐาน	-	12.50%	33.33%	-
ต่ำกว่ามาตรฐาน	-	50.00%	-	-
ต้องปรับปรุง	-	-	-	-
ต้องปรับปรุงเร่งด่วน	-	12.50%	-	-