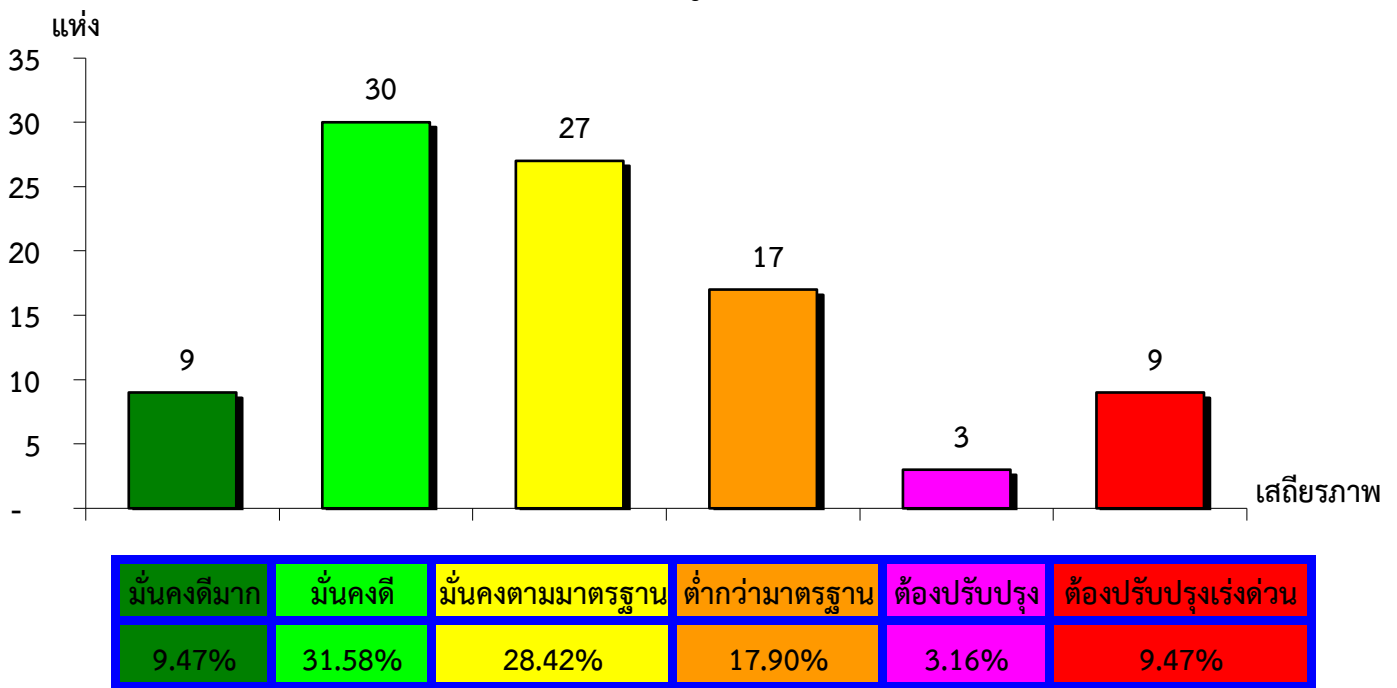


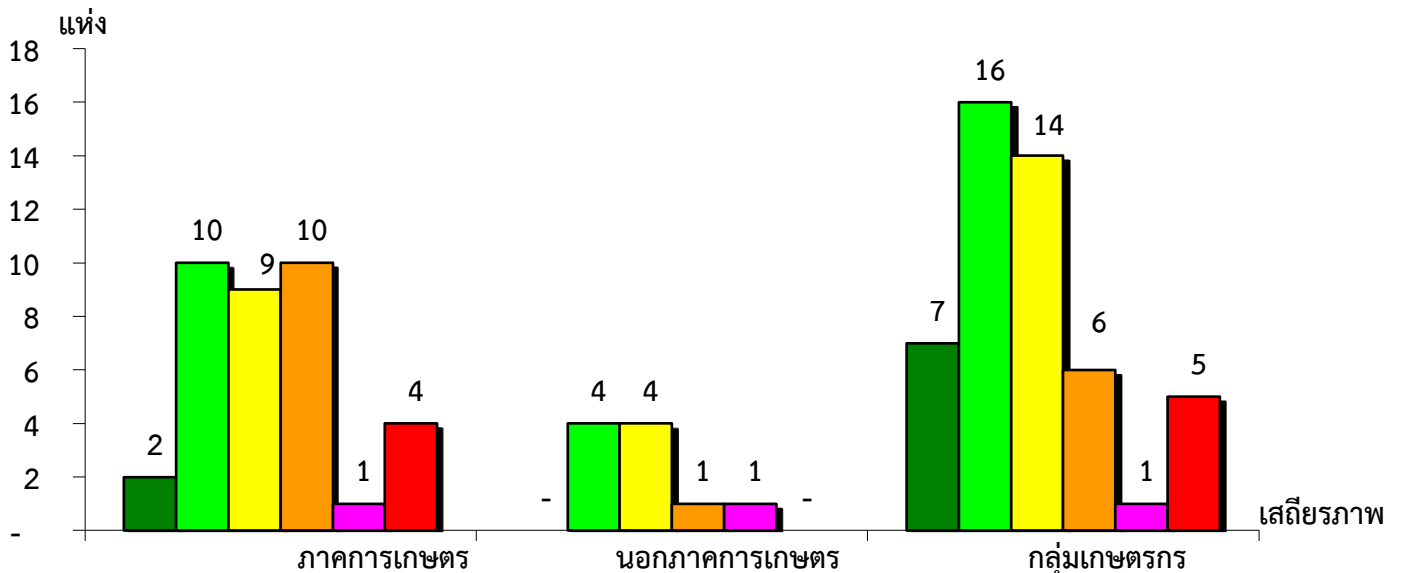
แผนภูมิแสดงจำนวนและร้อยละของ สหกรณ์และกลุ่มเกษตรกร จำแนกตามระดับเสถียรภาพ

จังหวัดหนองบัวลำภู ประจำปี 2563



แผนภูมิแสดงจำนวนและร้อยละของ ภาคการเกษตร นอกภาคการเกษตร และกลุ่มเกษตรกร จำแนกตามระดับเสถียรภาพ

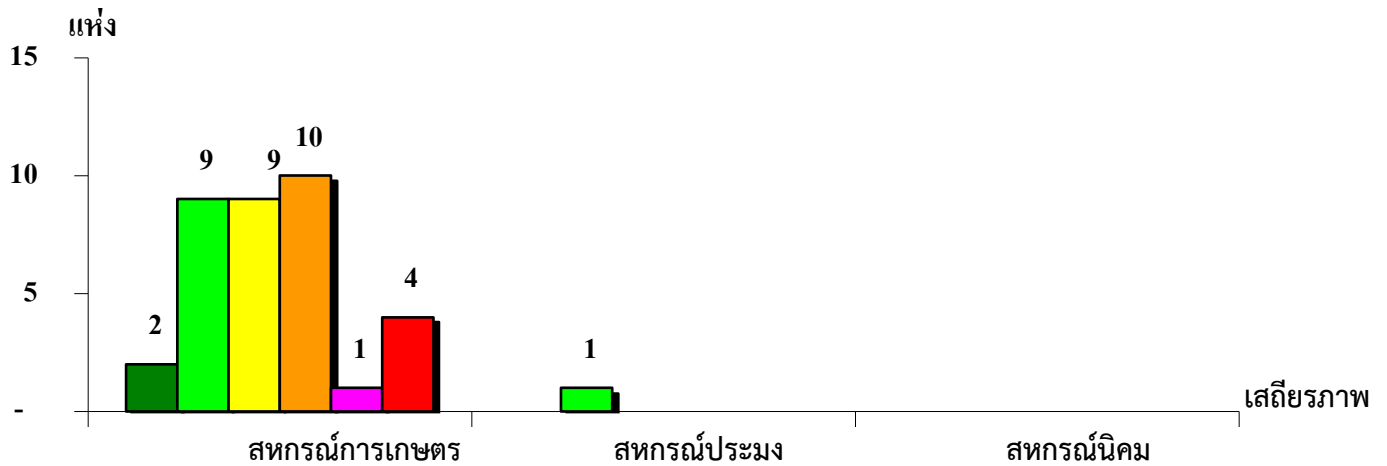
จังหวัดหนองบัวลำภู ประจำปี 2563



มั่นคงดีมาก	5.55%	-	14.29%
มั่นคงดี	27.78%	40.00%	32.65%
มั่นคงตามมาตรฐาน	25.00%	40.00%	28.57%
ต่ำกว่ามาตรฐาน	27.78%	10.00%	12.25%
ต้องปรับปรุง	2.78%	10.00%	2.04%
ต้องปรับปรุงเร่งด่วน	11.11%	-	10.20%

แผนภูมิแสดงจำนวนและร้อยละของ สหกรณ์ภาคการเกษตร จำแนกตามระดับเสถียรภาพ

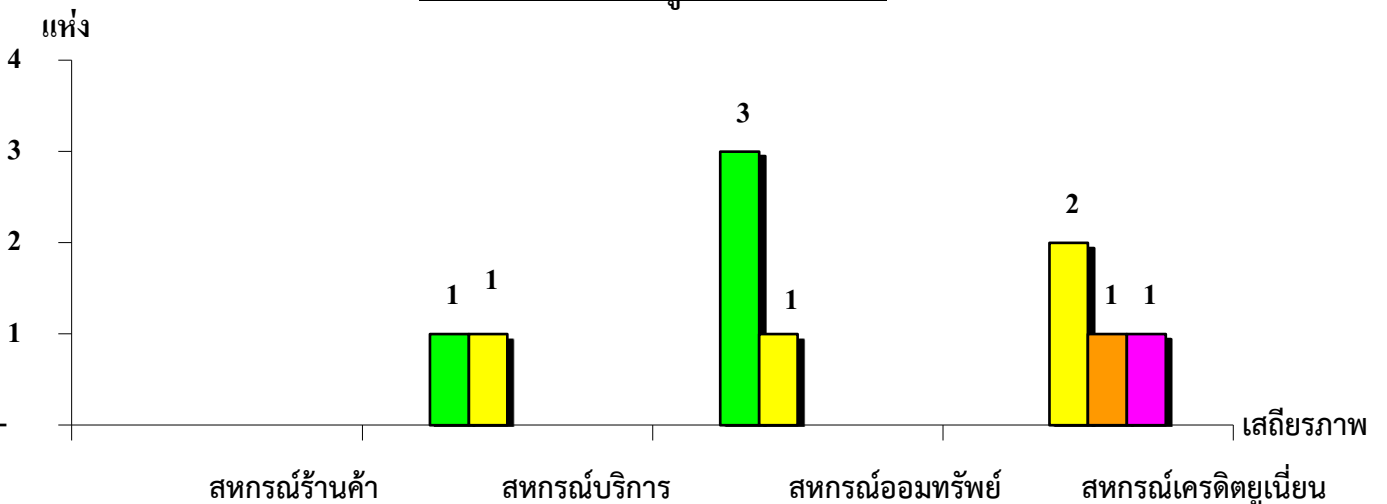
จังหวัดหนองบัวลำภู ประจำปี 2563



ระดับเสถียรภาพ	สหกรณ์การเกษตร	สหกรณ์ประมง	สหกรณ์นิคม
มั่นคงดีมาก	5.72%	-	-
มั่นคงดี	25.71%	100.00%	-
มั่นคงตามมาตรฐาน	25.71%	-	-
ต่ำกว่ามาตรฐาน	28.57%	-	-
ต้องปรับปรุง	2.86%	-	-
ต้องปรับปรุงเร่งด่วน	11.43%	-	-

แผนภูมิแสดงจำนวนและร้อยละของ สหกรณ์นอกภาคการเกษตร จำแนกตามระดับเสถียรภาพ

จังหวัดหนองบัวลำภู ประจำปี 2563



ระดับเสถียรภาพ	สหกรณ์ร้านค้า	สหกรณ์บริการ	สหกรณ์ออมทรัพย์	สหกรณ์เครดิตยูเนียน
มั่นคงดีมาก	-	-	-	-
มั่นคงดี	-	50.00%	75.00%	-
มั่นคงตามมาตรฐาน	-	50.00%	25.00%	50.00%
ต่ำกว่ามาตรฐาน	-	-	-	25.00%
ต้องปรับปรุง	-	-	-	25.00%
ต้องปรับปรุงเร่งด่วน	-	-	-	-