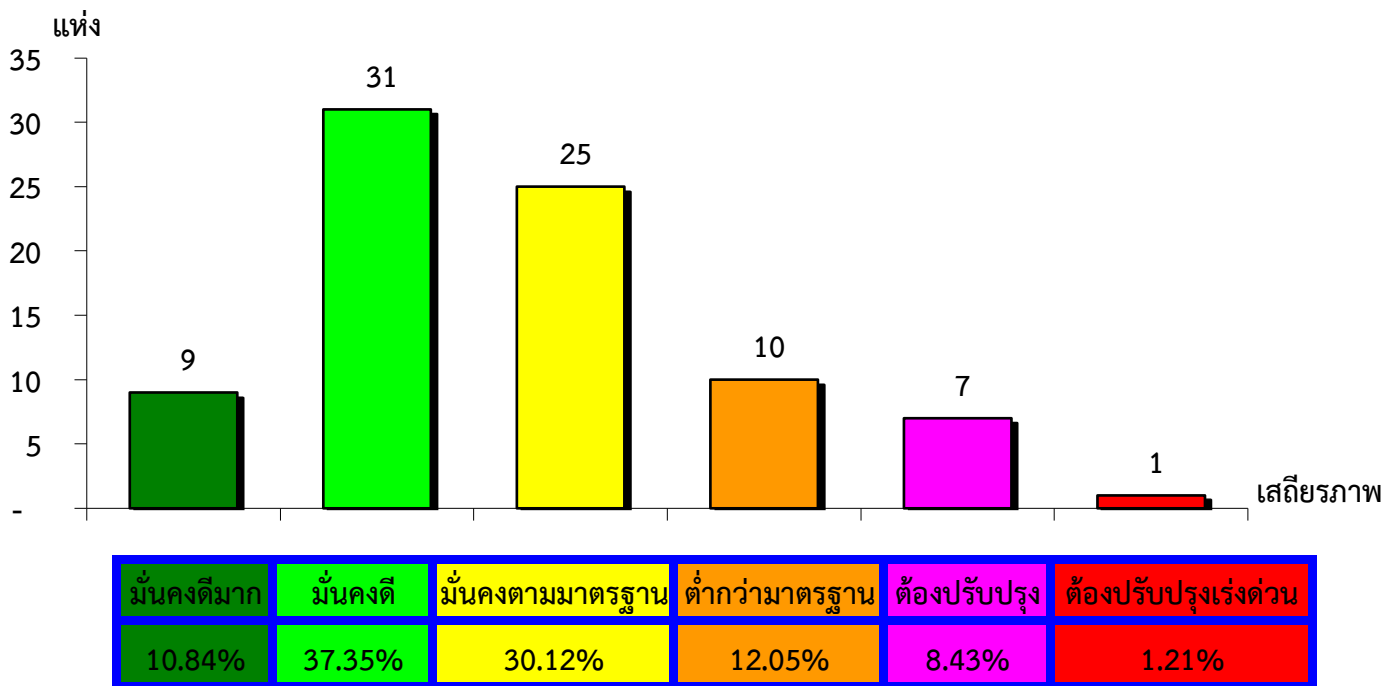


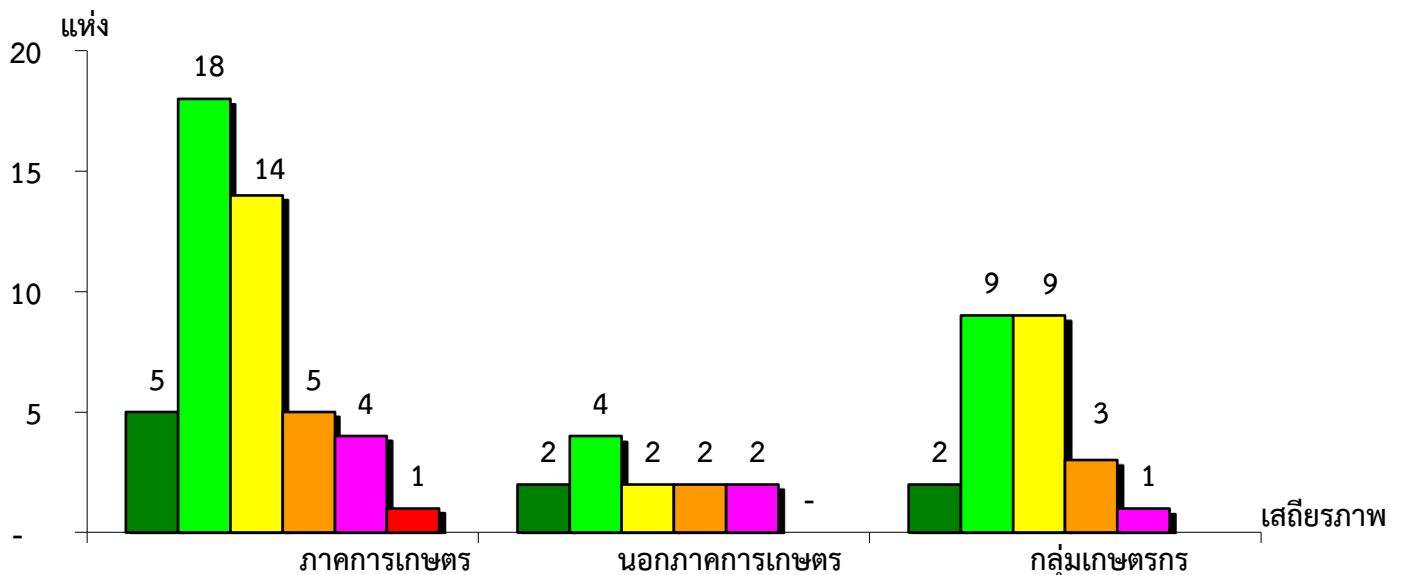
แผนภูมิแสดงจำนวนและร้อยละของ สหกรณ์และกลุ่มเกษตรกร จำแนกตามระดับเสถียรภาพ

จังหวัดหนองคาย ประจำปี 2563



แผนภูมิแสดงจำนวนและร้อยละของ ภาคการเกษตร นอกภาคการเกษตร และกลุ่มเกษตรกร จำแนกตามระดับเสถียรภาพ

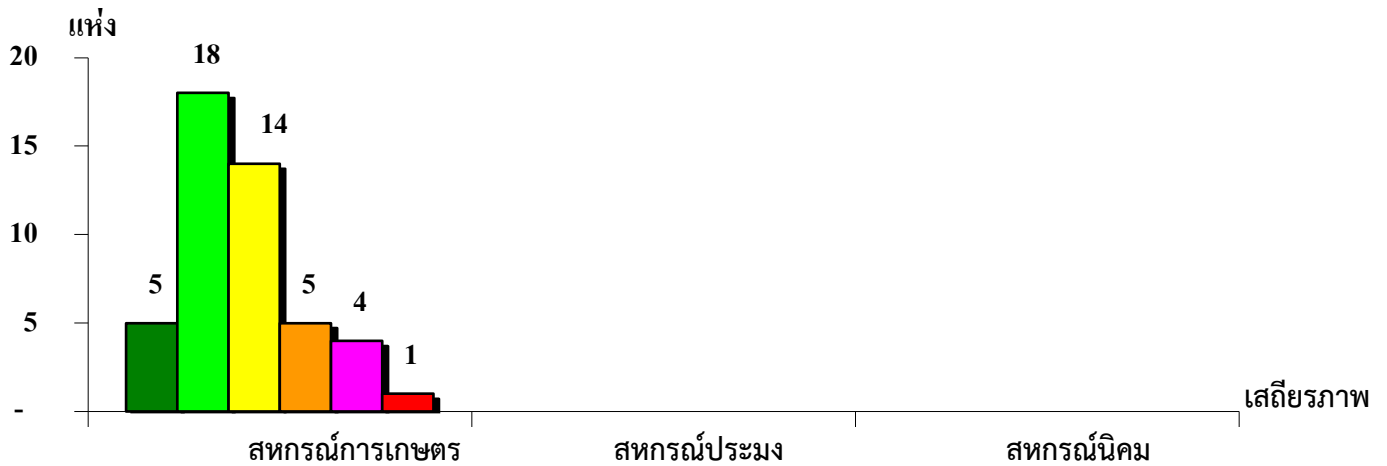
จังหวัดหนองคาย ประจำปี 2563



มั่นคงดีมาก	10.64%	16.67%	8.33%
มั่นคงดี	38.30%	33.33%	37.50%
มั่นคงตามมาตรฐาน	29.78%	16.67%	37.50%
ต่ำกว่ามาตรฐาน	10.64%	16.67%	12.50%
ต้องปรับปรุง	8.51%	16.66%	4.17%
ต้องปรับปรุงเร่งด่วน	2.13%	-	-

แผนภูมิแสดงจำนวนและร้อยละของ สหกรณ์ภาคการเกษตร จำแนกตามระดับเสถียรภาพ

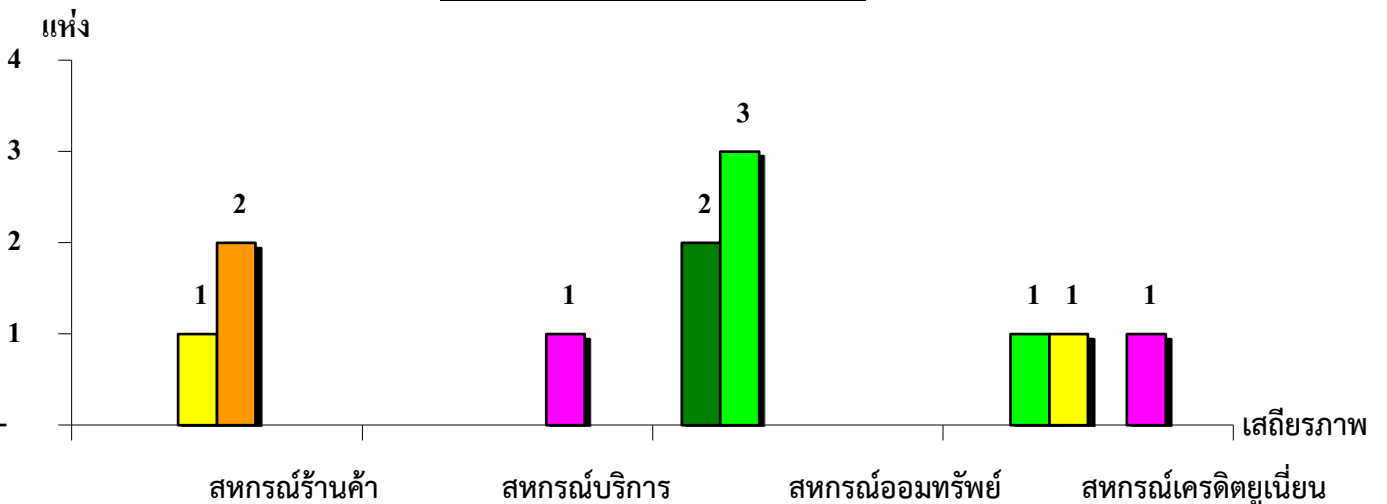
จังหวัดหนองคาย ประจำปี 2563



เสถียรภาพ	สหกรณ์การเกษตร	สหกรณ์ประมง	สหกรณ์นิคม
มั่นคงดีมาก	10.64%	-	-
มั่นคงดี	38.30%	-	-
มั่นคงตามมาตรฐาน	29.78%	-	-
ต่ำกว่ามาตรฐาน	10.64%	-	-
ต้องปรับปรุง	8.51%	-	-
ต้องปรับปรุงเร่งด่วน	2.13%	-	-

แผนภูมิแสดงจำนวนและร้อยละของ สหกรณ์นอกภาคการเกษตร จำแนกตามระดับเสถียรภาพ

จังหวัดหนองคาย ประจำปี 2563



เสถียรภาพ	สหกรณ์ร้านค้า	สหกรณ์บริการ	สหกรณ์ออมทรัพย์	สหกรณ์เครดิตยูเนียน
มั่นคงดีมาก	-	-	40.00%	-
มั่นคงดี	-	-	60.00%	33.34%
มั่นคงตามมาตรฐาน	33.33%	-	-	33.33%
ต่ำกว่ามาตรฐาน	66.67%	-	-	-
ต้องปรับปรุง	-	100.00%	-	33.33%
ต้องปรับปรุงเร่งด่วน	-	-	-	-