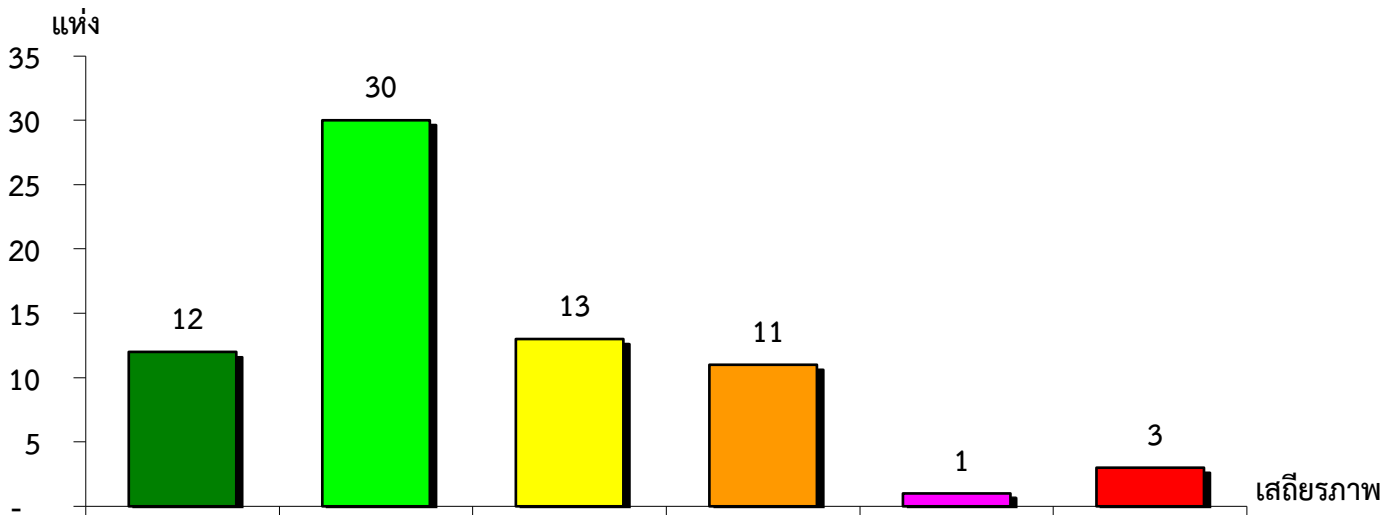


แผนภูมิแสดงจำนวนและร้อยละของ สหกรณ์และกลุ่มเกษตรกร จำแนกตามระดับเสถียรภาพ

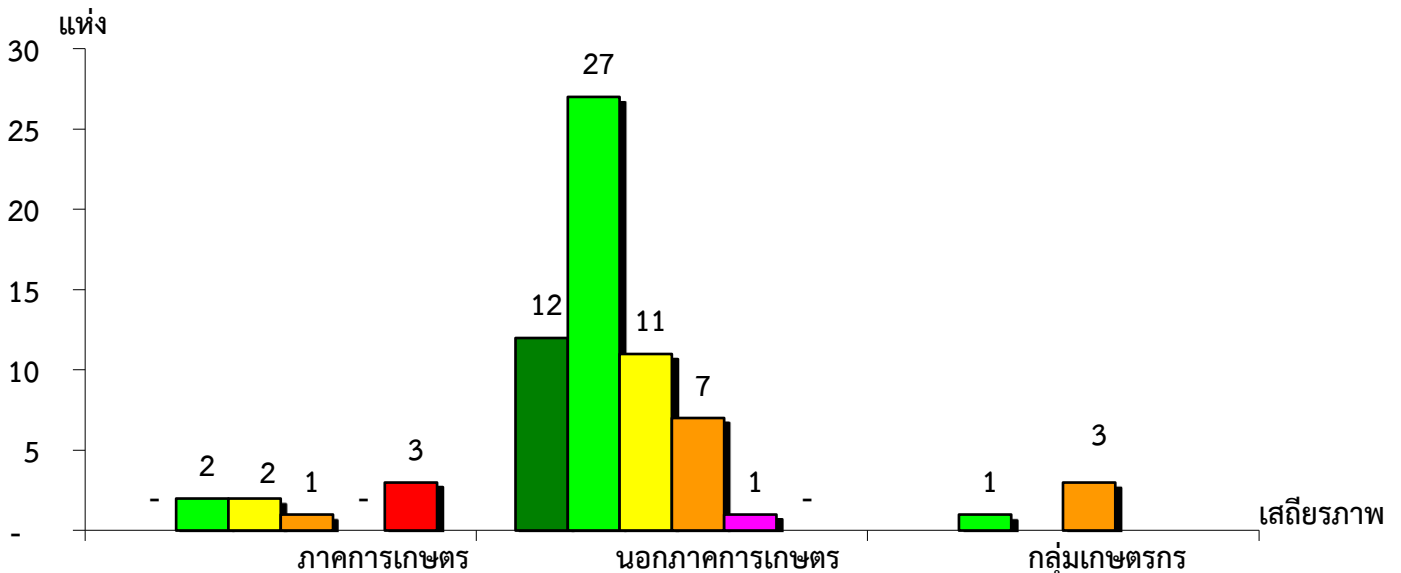
จังหวัดนนทบุรี ประจำปี 2563



มั่นคงดีมาก	มั่นคงดี	มั่นคงตามมาตรฐาน	ต่ำกว่ามาตรฐาน	ต้องปรับปรุง	ต้องปรับปรุงเร่งด่วน
17.14%	42.86%	18.57%	15.71%	1.43%	4.29%

แผนภูมิแสดงจำนวนและร้อยละของ ภาคการเกษตร นอกภาคการเกษตร และกลุ่มเกษตรกร จำแนกตามระดับเสถียรภาพ

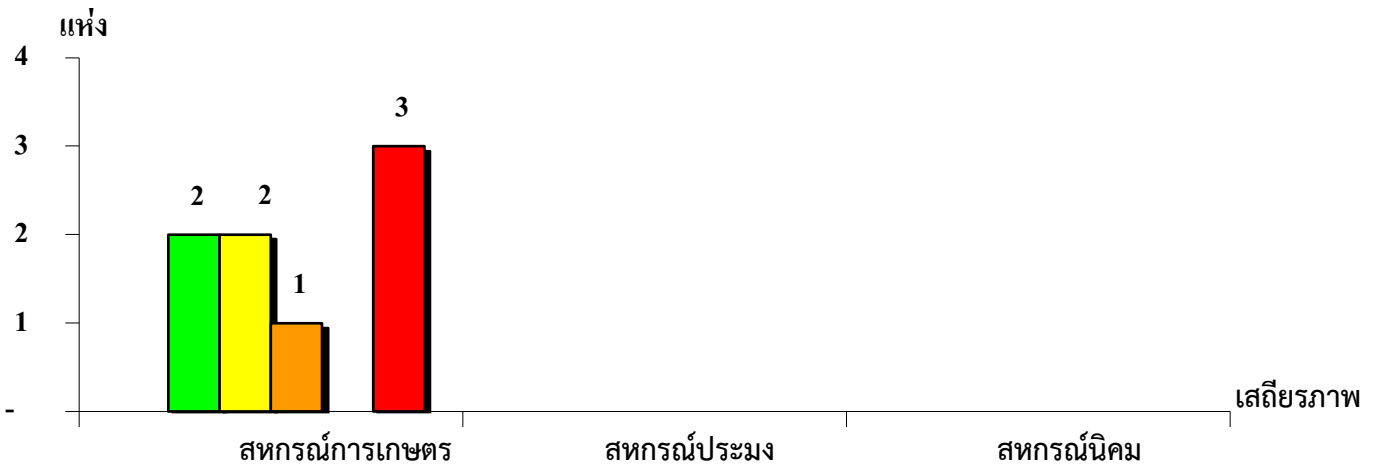
จังหวัดนนทบุรี ประจำปี 2563



ระดับเสถียรภาพ	ภาคการเกษตร	นอกภาคการเกษตร	กลุ่มเกษตรกร
มั่นคงดีมาก	-	20.69%	-
มั่นคงดี	25.00%	46.55%	25.00%
มั่นคงตามมาตรฐาน	25.00%	18.97%	-
ต่ำกว่ามาตรฐาน	12.50%	12.07%	75.00%
ต้องปรับปรุง	-	1.72%	-
ต้องปรับปรุงเร่งด่วน	37.50%	-	-

แผนภูมิแสดงจำนวนและร้อยละของ สหกรณ์ภาคการเกษตร จำแนกตามระดับเสถียรภาพ

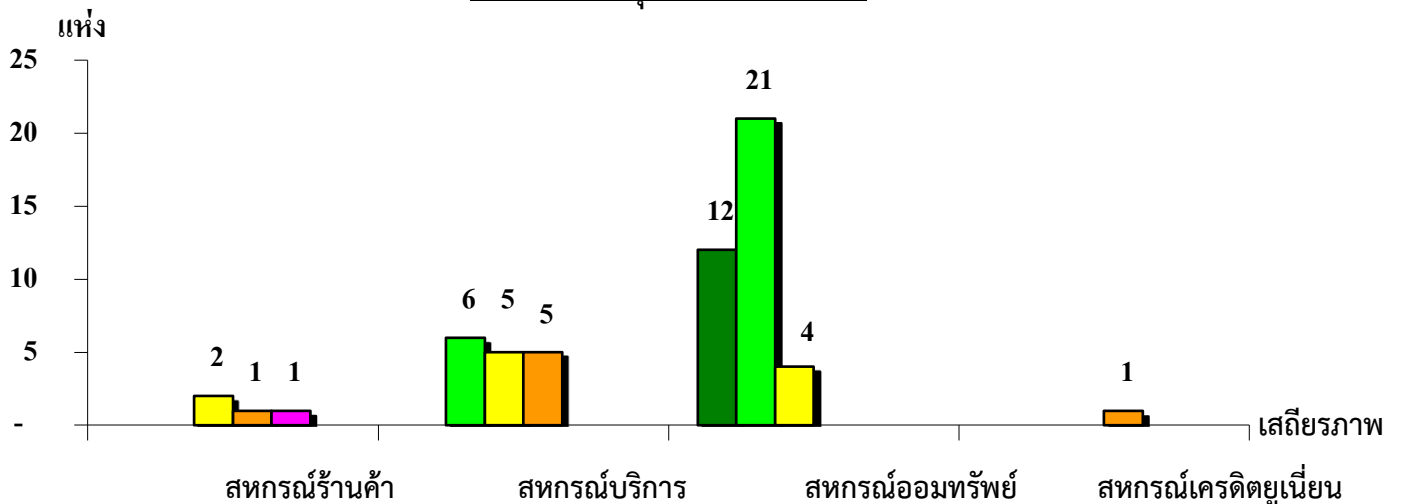
จังหวัดนนทบุรี ประจำปี 2563



เสถียรภาพ	สหกรณ์การเกษตร	สหกรณ์ประมง	สหกรณ์นิคม
มั่นคงดีมาก	-	-	-
มั่นคงดี	25.00%	-	-
มั่นคงตามมาตรฐาน	25.00%	-	-
ต่ำกว่ามาตรฐาน	12.50%	-	-
ต้องปรับปรุง	-	-	-
ต้องปรับปรุงเร่งด่วน	37.50%	-	-

แผนภูมิแสดงจำนวนและร้อยละของ สหกรณ์นอกภาคการเกษตร จำแนกตามระดับเสถียรภาพ

จังหวัดนนทบุรี ประจำปี 2563



เสถียรภาพ	สหกรณ์ร้านค้า	สหกรณ์บริการ	สหกรณ์ออมทรัพย์	สหกรณ์เครดิตยูเนียน
มั่นคงดีมาก	-	-	32.43%	-
มั่นคงดี	-	37.50%	56.76%	-
มั่นคงตามมาตรฐาน	50.00%	31.25%	10.81%	-
ต่ำกว่ามาตรฐาน	25.00%	31.25%	-	100.00%
ต้องปรับปรุง	25.00%	-	-	-
ต้องปรับปรุงเร่งด่วน	-	-	-	-