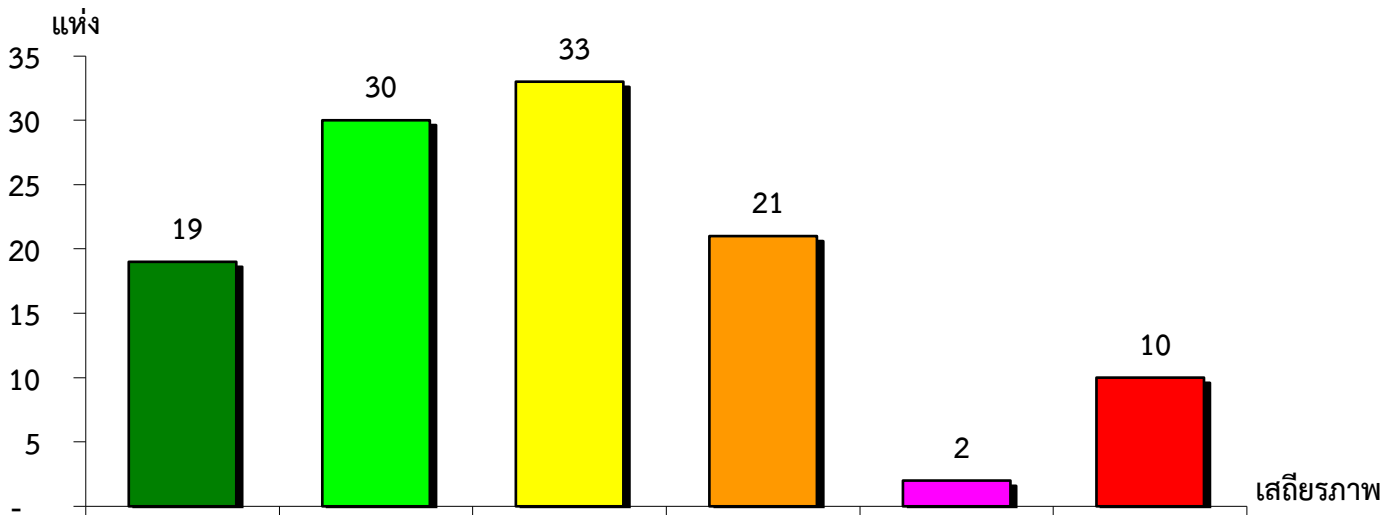


แผนภูมิแสดงจำนวนและร้อยละของ สหกรณ์และกลุ่มเกษตรกร จำแนกตามระดับเสถียรภาพ

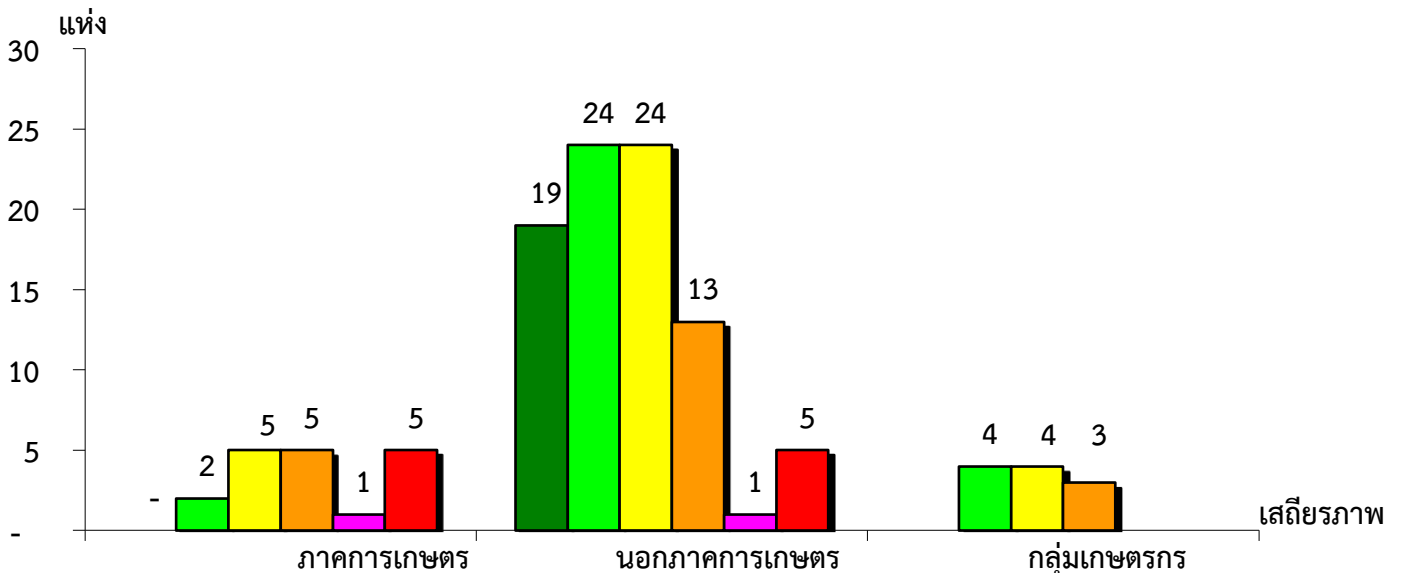
จังหวัดปทุมธานี ประจำปี 2563



มั่นคงดีมาก	มั่นคงดี	มั่นคงตามมาตรฐาน	ต่ำกว่ามาตรฐาน	ต้องปรับปรุง	ต้องปรับปรุงเร่งด่วน
16.52%	26.09%	28.69%	18.26%	1.74%	8.70%

แผนภูมิแสดงจำนวนและร้อยละของ ภาคการเกษตร นอกภาคการเกษตร และกลุ่มเกษตรกร จำแนกตามระดับเสถียรภาพ

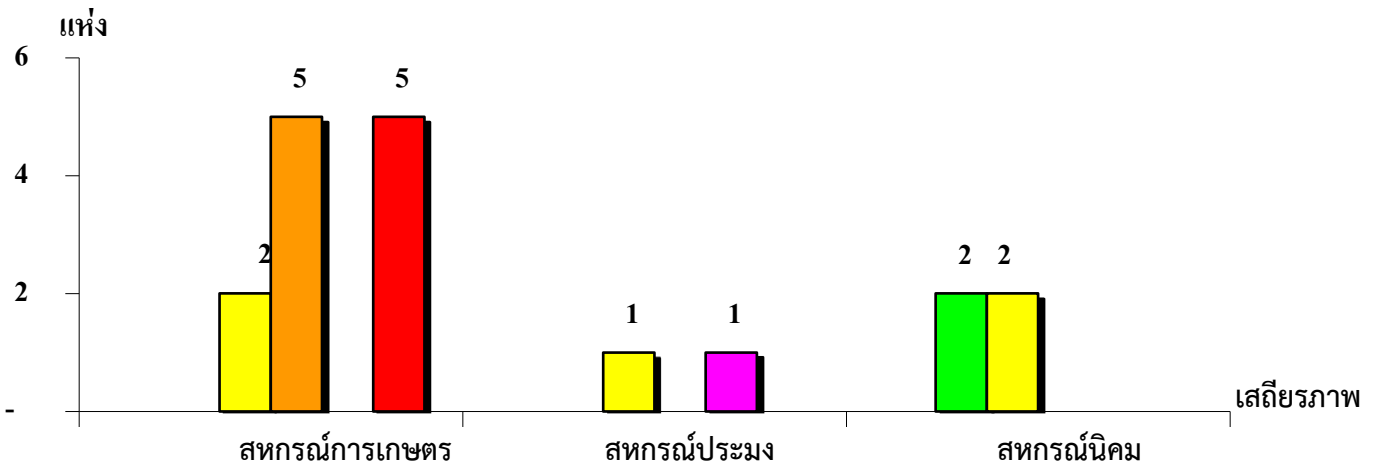
จังหวัดปทุมธานี ประจำปี 2563



เสถียรภาพ	ภาคการเกษตร	นอกภาคการเกษตร	กลุ่มเกษตรกร
มั่นคงดีมาก	-	22.09%	-
มั่นคงดี	11.11%	27.91%	36.36%
มั่นคงตามมาตรฐาน	27.78%	27.91%	36.36%
ต่ำกว่ามาตรฐาน	27.78%	15.12%	27.28%
ต้องปรับปรุง	5.55%	1.16%	-
ต้องปรับปรุงเร่งด่วน	27.78%	5.81%	-

แผนภูมิแสดงจำนวนและร้อยละของ สหกรณ์ภาคการเกษตร จำแนกตามระดับเสถียรภาพ

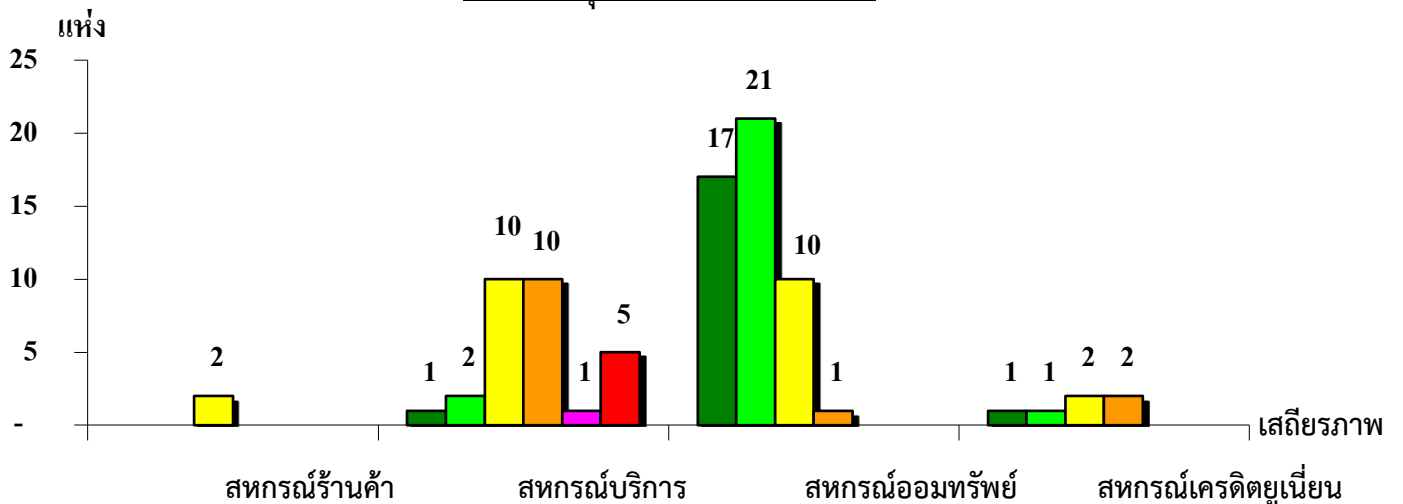
จังหวัดปทุมธานี ประจำปี 2563



เสถียรภาพ	สหกรณ์การเกษตร	สหกรณ์ประมง	สหกรณ์นิคม
มั่นคงดีมาก	-	-	-
มั่นคงดี	-	-	50.00%
มั่นคงตามมาตรฐาน	16.66%	50.00%	50.00%
ต่ำกว่ามาตรฐาน	41.67%	-	-
ต้องปรับปรุง	-	50.00%	-
ต้องปรับปรุงเร่งด่วน	41.67%	-	-

แผนภูมิแสดงจำนวนและร้อยละของ สหกรณ์นอกภาคการเกษตร จำแนกตามระดับเสถียรภาพ

จังหวัดปทุมธานี ประจำปี 2563



เสถียรภาพ	สหกรณ์ร้านค้า	สหกรณ์บริการ	สหกรณ์ออมทรัพย์	สหกรณ์เครดิตยูเนียน
มั่นคงดีมาก	-	3.45%	34.69%	16.67%
มั่นคงดี	-	6.90%	42.86%	16.67%
มั่นคงตามมาตรฐาน	100.00%	34.48%	20.41%	33.33%
ต่ำกว่ามาตรฐาน	-	34.48%	2.04%	33.33%
ต้องปรับปรุง	-	3.45%	-	-
ต้องปรับปรุงเร่งด่วน	-	17.24%	-	-