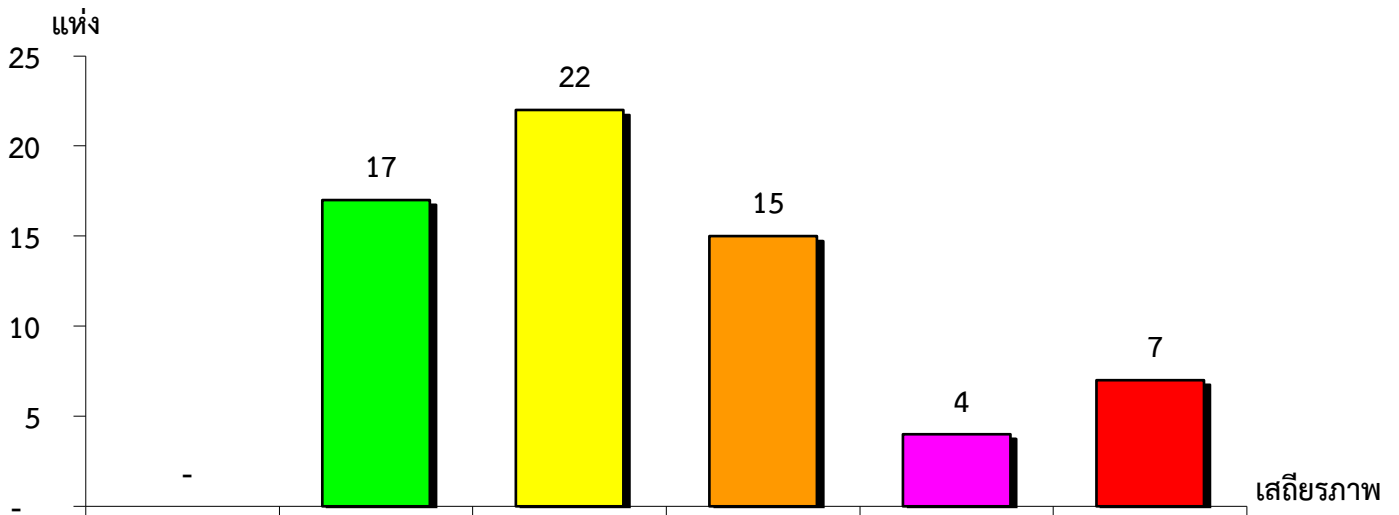


แผนภูมิแสดงจำนวนและร้อยละของ สหกรณ์และกลุ่มเกษตรกร จำแนกตามระดับเสถียรภาพ

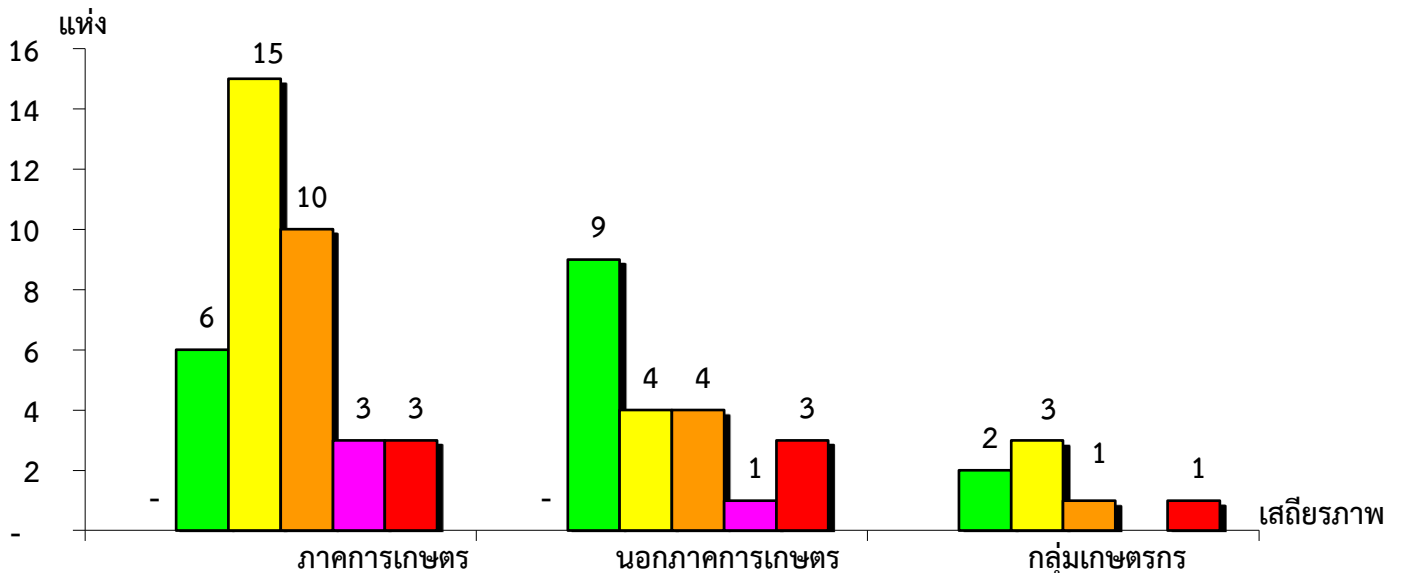
จังหวัดปัตตานี ประจำปี 2563



มั่นคงดีมาก	มั่นคงดี	มั่นคงตามมาตรฐาน	ต่ำกว่ามาตรฐาน	ต้องปรับปรุง	ต้องปรับปรุงเร่งด่วน
0.00%	26.15%	33.85%	23.08%	6.15%	10.77%

แผนภูมิแสดงจำนวนและร้อยละของ ภาคการเกษตร นอกภาคการเกษตร และกลุ่มเกษตรกร จำแนกตามระดับเสถียรภาพ

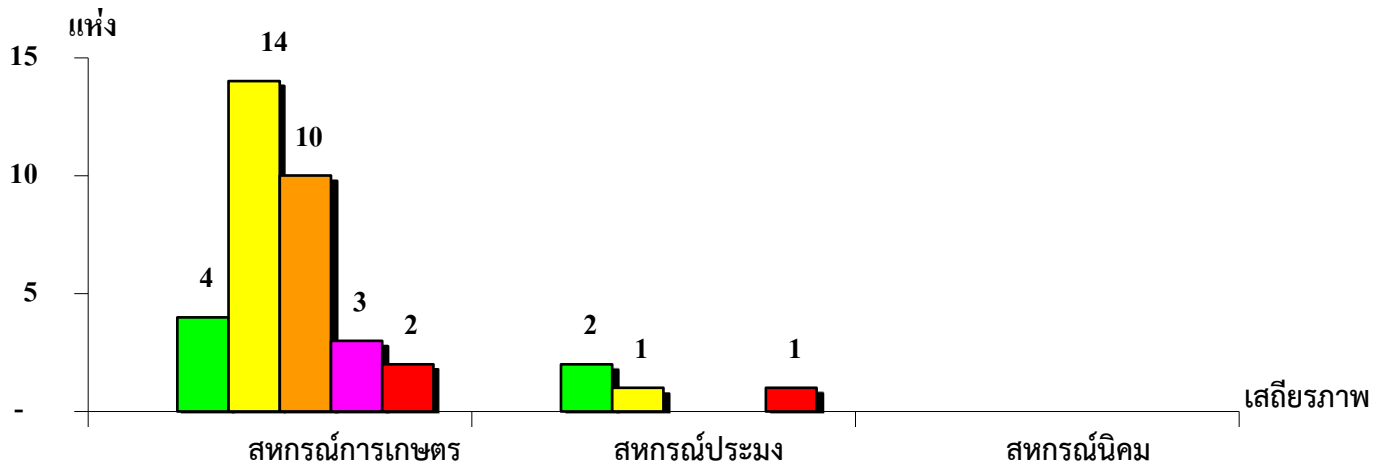
จังหวัดปัตตานี ประจำปี 2563



เสถียรภาพ	ภาคการเกษตร	นอกภาคการเกษตร	กลุ่มเกษตรกร
มั่นคงดีมาก	-	-	-
มั่นคงดี	16.21%	42.86%	28.57%
มั่นคงตามมาตรฐาน	40.54%	19.05%	42.85%
ต่ำกว่ามาตรฐาน	27.03%	19.05%	14.29%
ต้องปรับปรุง	8.11%	4.76%	-
ต้องปรับปรุงเร่งด่วน	8.11%	14.28%	14.29%

แผนภูมิแสดงจำนวนและร้อยละของ สหกรณ์ภาคการเกษตร จำแนกตามระดับเสถียรภาพ

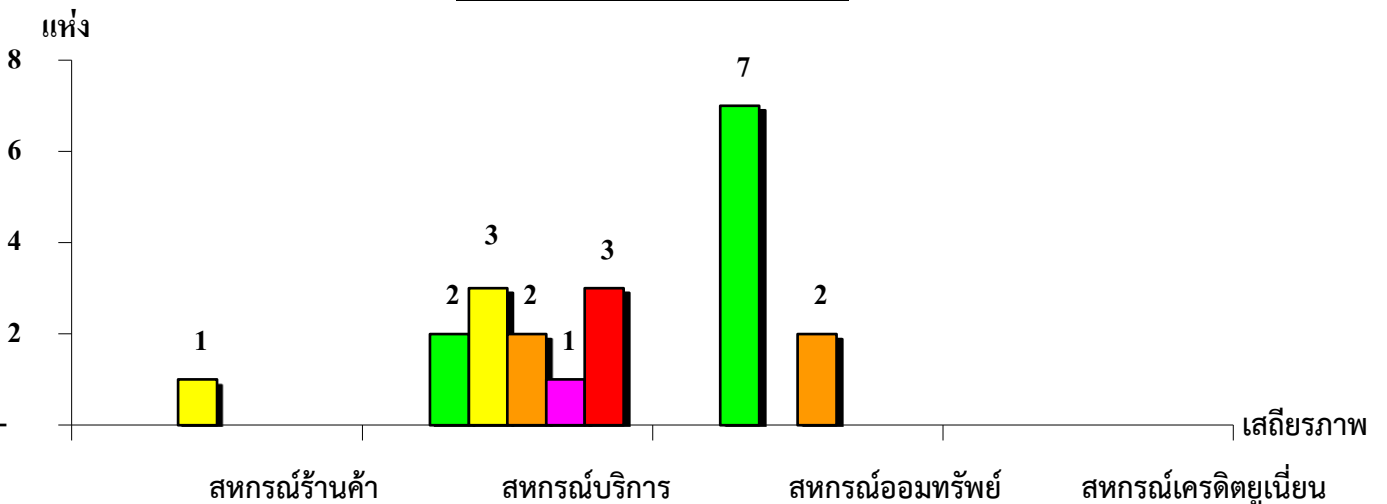
จังหวัดปัตตานี ประจำปี 2563



ระดับเสถียรภาพ	สหกรณ์การเกษตร	สหกรณ์ประมง	สหกรณ์นิคม
มั่นคงดีมาก	-	-	-
มั่นคงดี	12.12%	50.00%	-
มั่นคงตามมาตรฐาน	42.43%	25.00%	-
ต่ำกว่ามาตรฐาน	30.30%	-	-
ต้องปรับปรุง	9.09%	-	-
ต้องปรับปรุงเร่งด่วน	6.06%	25.00%	-

แผนภูมิแสดงจำนวนและร้อยละของ สหกรณ์นอกภาคการเกษตร จำแนกตามระดับเสถียรภาพ

จังหวัดปัตตานี ประจำปี 2563



ระดับเสถียรภาพ	สหกรณ์ร้านค้า	สหกรณ์บริการ	สหกรณ์ออมทรัพย์	สหกรณ์เครดิตยูเนียน
มั่นคงดีมาก	-	-	-	-
มั่นคงดี	-	18.18%	77.78%	-
มั่นคงตามมาตรฐาน	100.00%	27.27%	-	-
ต่ำกว่ามาตรฐาน	-	18.18%	22.22%	-
ต้องปรับปรุง	-	9.10%	-	-
ต้องปรับปรุงเร่งด่วน	-	27.27%	-	-